

Téléphonie Mobile Fiche de synthèse Charte 2021

Informations générales :

Opérateur	SFR	Arrdt	13^{ème}
Nom de site	PCE VENETIE	Numéro	7510051971
Adresse du site	5, Place de Vénétie	Hauteur	R+17 (55.76m)
Bailleur de l'immeuble	Social CDC Habitat	Destination	Habitations
Type d'installation	Ce projet consiste à déployer 3 antennes AEQEI entrelacées à faisceaux fixes et orientables pour la 2G/3G/4G/5G NR2100 et 5G NR3500		
Complément d'info	3 antennes sur 3 azimuts		
Dossier soumis à Déclaration Préalable ou Permis de Construire ?			Oui

Calendrier de suivi du dossier

Date d'enregistrement au Département Téléphonie Mobile (J)	21/07/2023
Date d'envoi de la fiche de synthèse à la Mairie d'arrondissement	21/07/2023
Date limite de réponse de la Mairie d'arrondissement (J+2 mois)	21/09/2023

Objet de la demande

Motivation de l'opérateur	L'opérateur prévoit d'installer une nouvelle antenne-relais sur le secteur pour permettre de disposer d'un réseau de qualité sur une zone jusqu'alors mal couverte et/ou permettre de continuer à téléphoner ou naviguer sur internet tout en évitant la saturation des réseaux, conformément à nos obligations réglementaires.		
Détail du projet	Ajout de 3 antennes AEQE-I entrelacées sur un nouveau site pour la fréquence 2G/3G/4G/5G (fréquences, 800MHz, 900MHz, 1800MHz, 2100MHz (4G/5G), 2600MHz et 3500MHz (5G)), orientées vers les azimuts 30°, 160° et 300°.		
Distance des ouvrants	Néant	Vis-à-vis (25m)	Néant
Estimation	2G/3G/4G/5G: 30° < 3V/m - 160° < 2V/m - 300° < 2V/m 5G (3500) : 30° < 4V/m - 160° < 2V/m - 300° < 2/m		
Hauteur (HMA) des antennes	57.76m		

Incidence visuelle

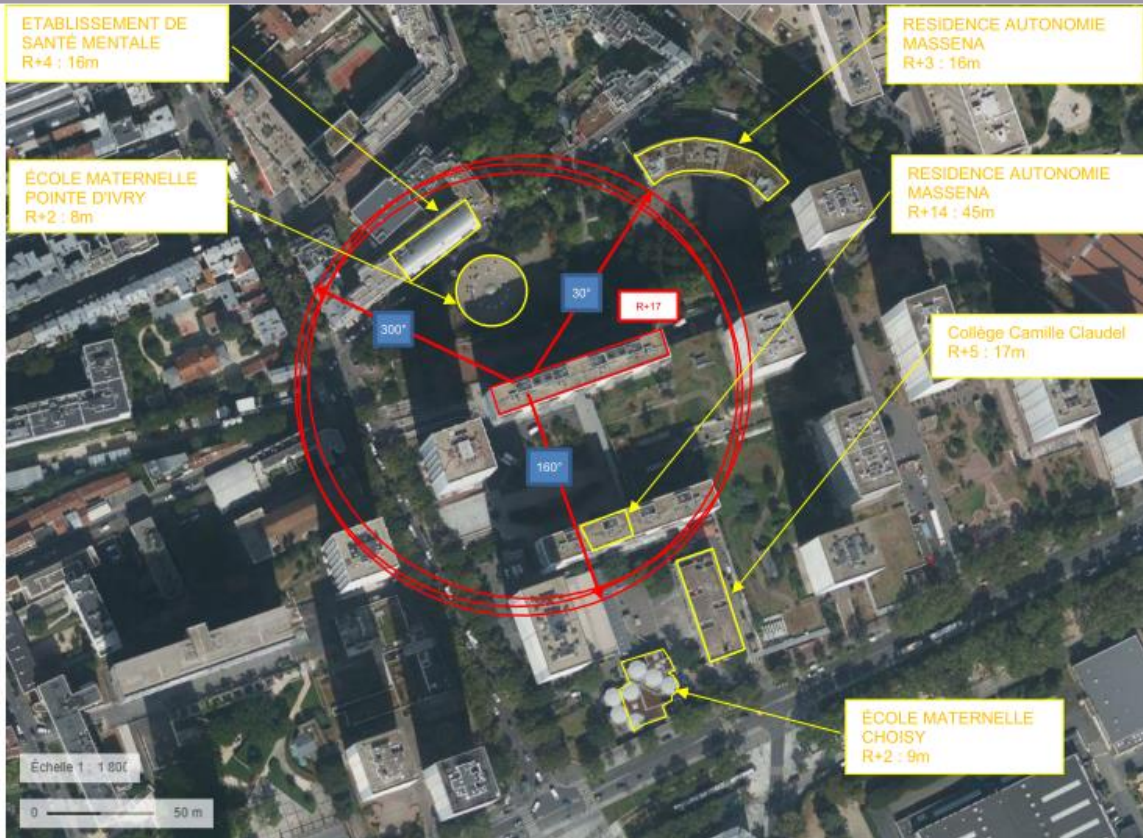
Description des antennes	Ce projet comprend : 3 nouvelles antennes panneaux fixes et orientables azimuts.
Intégration antennaire	3 nouvelles antennes
Zone technique	Les modules techniques, de taille réduite et de couleur gris seront placés en toiture, invisibles depuis la rue.

Date :

Avis de la Mairie d'arrondissement concernée :

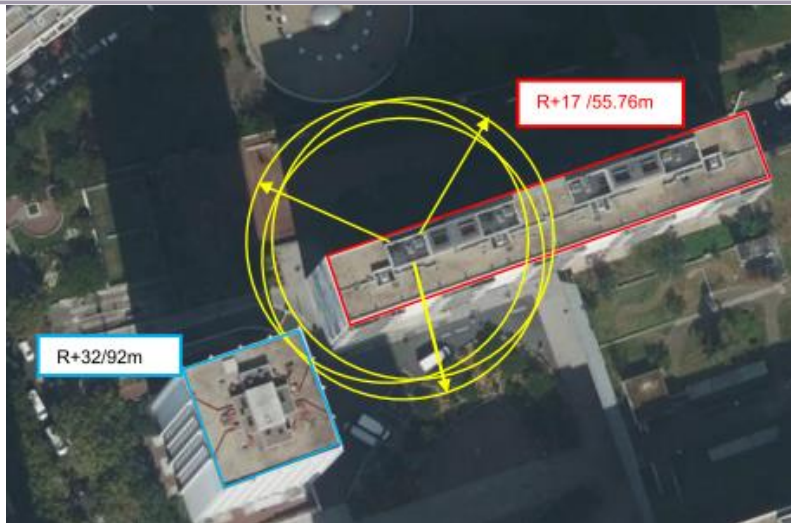
Avis Mairie d'arrondissement :	Favorable <input type="checkbox"/>
	Défavorable <input type="checkbox"/>
Conformité de l'AEU en l'absence d'avis	Ne se prononce pas <input type="checkbox"/>

**Carte du site au regard des établissements particuliers
dans un rayon de 100m autour des antennes**



Nom et type	Adresse	Hauteur	Situé dans le lobe principal de l'antenne émettrice* (Oui / Non)	Distance / antenne la plus proche	Estimation du niveau maximum de champ reçu, en V/m
Collège Camille Claudel	4 bis avenue de Choisy 75013 Paris	17m	Non	106m	0,0787 V/m
ÉCOLE MATERNELLE CHOISY	4 bis avenue de Choisy 75013 Paris	9m	OUI	130m	0,1013 V/m
ÉCOLE MATERNELLE POINTE D'IVRY	35 rue de la Pointe d'Ivry 75013 Paris	8m	OUI	28m	0,2242 V/m
RESIDENCE AUTONOMIE MASSENA	8 PLACE DE VENETIE 75013 Paris	45m	OUI	66m	1,0254 V/m
École élémentaire publique Ivry A	47 avenue d'Ivry 75013 Paris	16m	Oui	105m	0,2071 V/m
ETABLISSEMENT DE SANTÉ MENTALE	22 RUE DE LA POINTE D'IVRY 75013 Paris	16m	Oui	69m	0,5366 V/m

Carte du site au regard des hauteurs d'immeubles dans un rayon de 25m autour des antennes

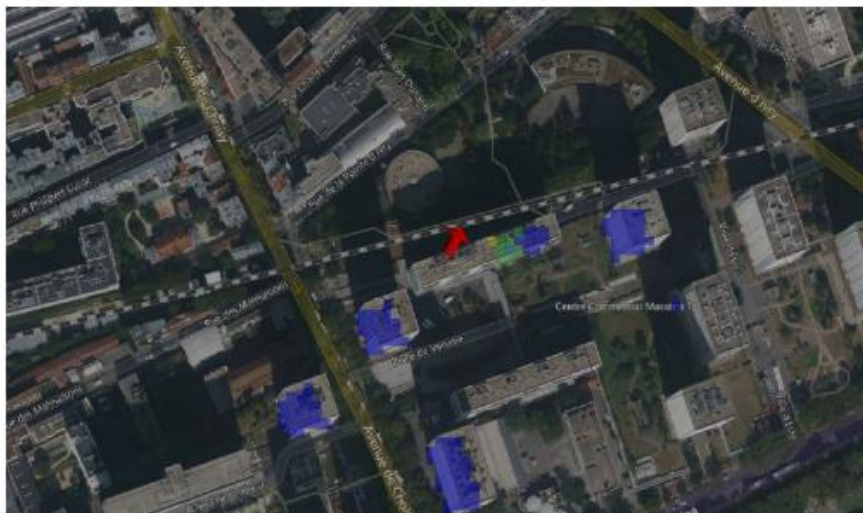


Simulation et conformité au seuil de la Charte en 2G/3G/4G - Faisceau fixe

SIMULATION CONFORME AU SEUIL DE LA CHARTE

i. Azimut 30°: antennes fixes

Pour les antennes à faisceau fixe orientées dans l'azimut 30°, le niveau maximal calculé est compris entre 3 et 4 V/m . La hauteur correspondante est de 52.5 m .



❖ Exposition par antennes à faisceau fixe

Le niveau maximal d'exposition simulé à 1,5 m de hauteur est compris entre 0 et 1 V/m

Les simulations en espace libre indiquent les niveaux maximums suivants par antenne à faisceau fixe:

	Azimut 30°	Azimut 160°	Azimut 300°
Niveau Maximal	entre 3 et 4 V/m	entre 1 et 2 V/m	entre 1 et 2 V/m
Hauteur	52.5 m	56.5 m	58.5 m

Simulation et conformité au seuil de la Charte en 5G - Faisceau orientable

❖ Exposition par antennes à faisceaux orientables

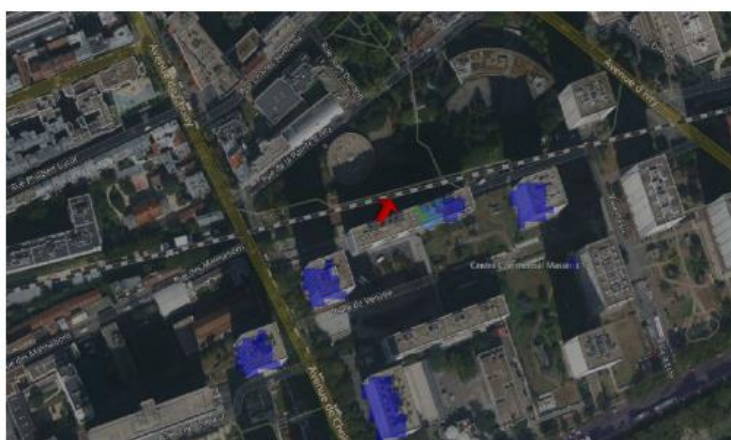
Le niveau maximal d'exposition simulé à **1,5 m de hauteur** est compris entre 0 et 1 V/m .

Les simulations en espace libre indiquent les niveaux maximums suivants par antenne à faisceaux orientables:

	Azimut 30°	Azimut 160°	Azimut 300°
Niveau Maximal	entre 2 et 3 V/m	entre 1 et 2 V/m	entre 1 et 2 V/m
Hauteur	52.5 m	55.5 m	68.5 m

ii. Azimut 30°: antennes à faisceau orientable

Pour les antennes à faisceau orientable dans l'azimut 30°, le niveau maximal calculé est compris entre 2 et 3 V/m . La hauteur correspondante est de 52.5 m .



Légende

>40 V/m	
Entre 5 et 6 V/m :	
Entre 4 et 5 V/m :	
Entre 3 et 4 V/m :	
Entre 2 et 3 V/m :	
Entre 1 et 2 V/m :	
Entre 0 et 1 V/m :	

SIMULATION CONFORME AU SEUIL DE LA CHARTE

Vue des Antennes Avant/Après

Avant travaux

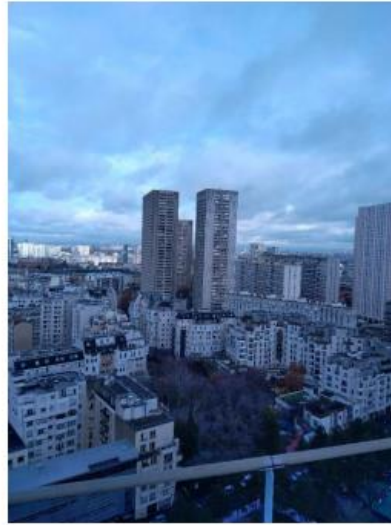


Après travaux

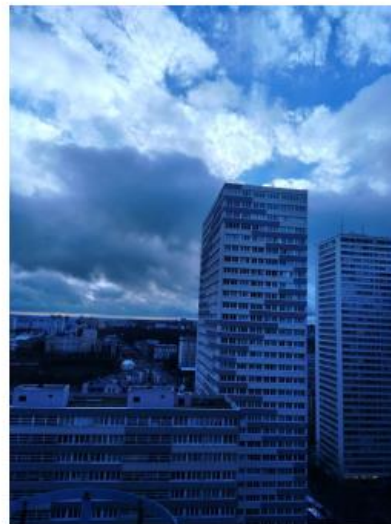


Vue des Azimuts

Azimut 30° :



Azimut 160° :



300° :

