

Téléphonie Mobile

Fiche de synthèse Charte 2021

Informations générales :

Opérateur	SFR	Arrdt	15 ^{ème}
Nom de site	PERICH	Numéro	7510051987
Adresse du site	9, rue des Périchaux	Hauteur	R+15 (49m)
Bailleur de l'immeuble	Paris Habitat	Destination	habitations
Type d'installation	Nouveau site 2G/3G/4G/5G et partage de la fréquence de 2100Mhz (4G/5G)		
Complément d'info	6 antennes sur 3 azimuts ; Free présent		
Dossier soumis à Déclaration Préalable ou Permis de Construire ?			Oui

Calendrier de suivi du dossier

Date d'enregistrement au Département Téléphonie Mobile (J)	17/07/2023
Date d'envoi de la fiche de synthèse à la Mairie d'arrondissement	19/07/2023
Date limite de réponse de la Mairie d'arrondissement (J+2 mois)	17/09/2023

Objet de la demande

Motivation de l'opérateur	L'opérateur prévoit d'installer une nouvelle antenne-relais sur le secteur pour permettre de disposer d'un réseau de qualité sur une zone jusqu'alors mal couverte et/ou permettre de continuer à téléphoner ou naviguer sur internet tout en évitant la saturation des réseaux, conformément à nos obligations réglementaires.		
Détail du projet	Ajout de 3 antennes pour la fréquence 3500 MHz (5G) et ajout de 3 antennes 2G/3G/4G (fréquences, 700MHz, 800MHz, 900MHz, 1800MHz, 2600MHz), avec partage de la fréquence 2100MHz en 4G/5G orientées vers les azimuts 30°, 190° et 290°.		
Distance des ouvrants	Néant	Vis-à-vis (25m)	Néant
Estimation	2G/3G/4G/5G (2100): 30° <4V/m - 190° <4V/m - 290° <2V/m 5G (3500): 30° <2V/m - 190° <3V/m - 290° <2V/m		
Hauteur (HMA) des antennes 5G	2G/3G/4G/5G : 46.85m pour les antennes à faisceaux fixes 5G: 48.52m pour les antennes à faisceaux orientables		

Incidence visuelle

Description des antennes et intégration paysagère	Ce projet consiste à déployer 3 antennes à faisceaux fixes pour la 2G/3G/4G et 3 antennes à faisceaux orientables pour la 5G NR3500.
Zone technique	Les modules techniques, de taille réduite et de couleur gris seront placés en toiture, invisibles depuis la rue.

Date :

Avis de la Mairie d'arrondissement concernée :

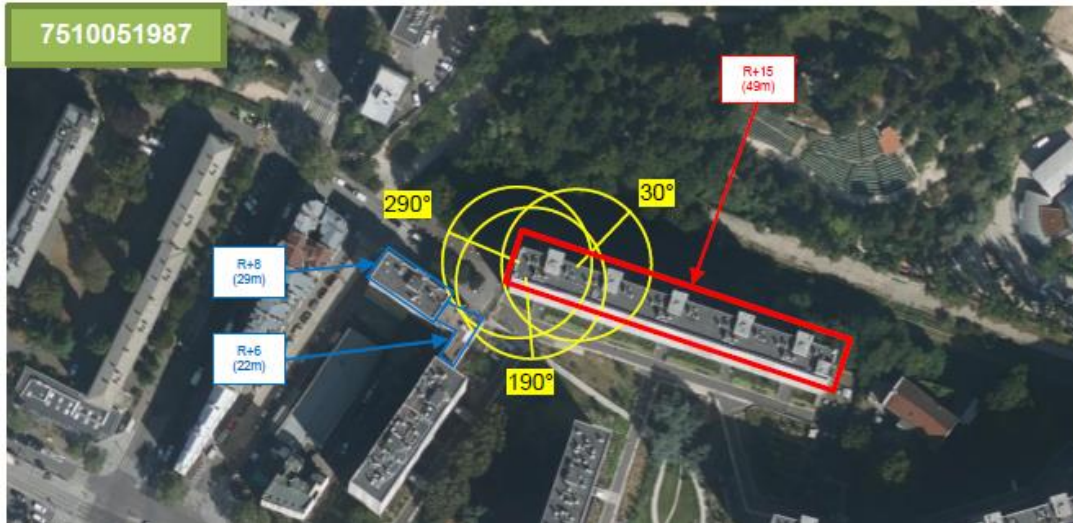
Avis Mairie d'arrondissement :	Favorable	<input type="checkbox"/>
	Défavorable	<input type="checkbox"/>
	Ne se prononce pas	<input type="checkbox"/>
		<input type="checkbox"/>

**Carte du site au regard des établissements particuliers
dans un rayon de 100m autour des antennes**



Nom et type	Adresse	Hauteur	Situé dans le lobe principal de l'antenne émettrice* (Oui / Non)	Distance / antenne la plus proche	Estimation du niveau maximum de champ reçu, en V/m
Centre médical Centre de PMI Perichaux	9 Rue des Périchaux, 75015 PARIS	49m	OUI	-	3.08
Crèche Familiale Municipale - Périchaux	9 Rue des Périchaux, 75015 PARIS	49m	OUI	-	1.27
Musée Fresque Murale	16 Rue des Périchaux, 75015 PARIS	22m	NON	40m	0.44
Crèche Collective Municipale - Jules Dupré	1 Rue Jules Dupré, 75015 PARIS	29m	OUI	44.60m	0.03
RESIDENCE AUTONOMIE DES PERICHAUX	115 BOULEVARD LEFEBVRE, 75015 PARIS	40m	OUI	50.22m	0.94

Carte du site au regard des hauteurs d'immeubles dans un rayon de 25m autour des antennes



Simulation et conformité au seuil de la Charte en 2G/3G/4G/5G (2100 MHz) - Faisceau fixe

❖ Exposition par antennes à faisceau fixe

Le niveau maximal d'exposition simulé à 1,5 m de hauteur est compris entre 1 et 2 V/m

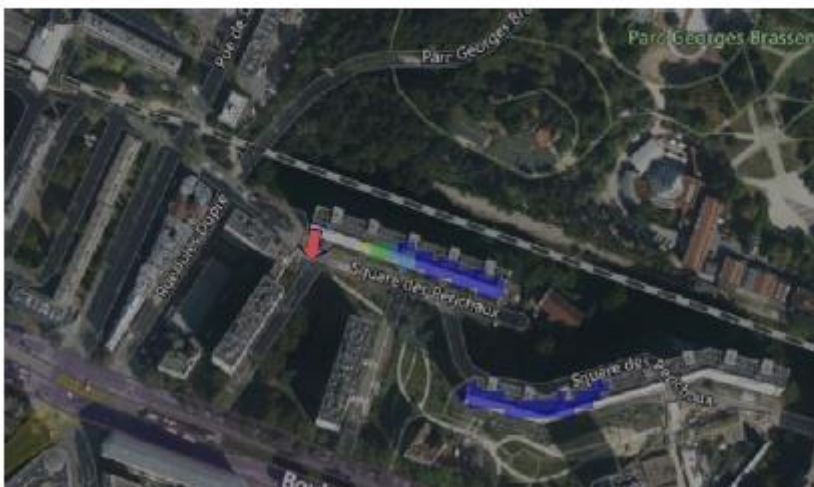
Les simulations en espace libre indiquent les niveaux maximums suivants par antenne à faisceau fixe:

	Azimet 30°	Azimet 190°	Azimet 290°
Niveau Maximal	entre 3 et 4 V/m	entre 3 et 4 V/m	entre 1 et 2 V/m
Hauteur	45.5 m	40.5 m	22.5 m

SIMULATION CONFORME AU SEUIL DE LA CHARTE

iii. Azimet 190°: antennes fixes

Pour les antennes à faisceau fixe orientées dans l'azimet 190°, le niveau maximal calculé est compris entre 3 et 4 V/m. La hauteur correspondante est de 40.5 m.



Légende



Simulation et conformité au seuil de la Charte pour le 3500MHz (5G) - Faisceaux orientables

❖ Exposition par antennes à faisceaux orientables

Le niveau maximal d'exposition simulé à 1,5 m de hauteur est compris entre 0 et 1 V/m .

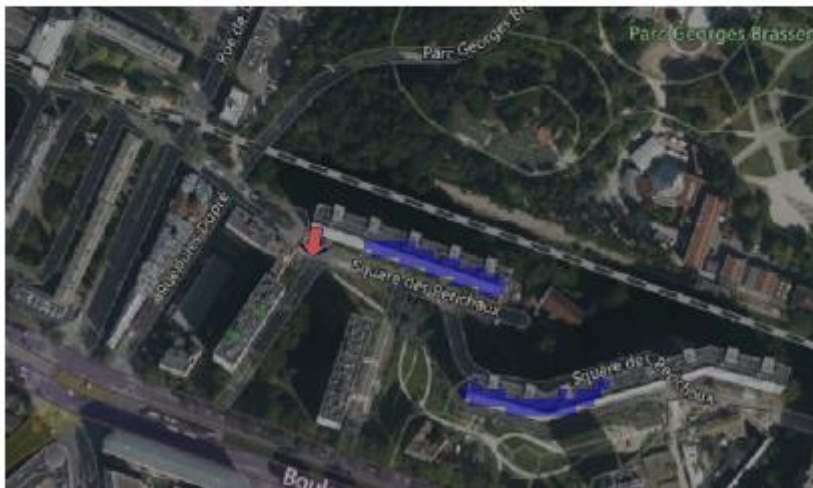
Les simulations en espace libre indiquent les niveaux maximums suivants par antenne à faisceaux orientables:

	Azimut 30°	Azimut 190°	Azimut 290°
Niveau Maximal	entre 1 et 2 V/m	entre 2 et 3 V/m	entre 1 et 2 V/m
Hauteur	45.5 m	39.5 m	39.5 m

SIMULATION CONFORME AU SEUIL DE LA CHARTE

iv. Azimut 190°: antennes à faisceau orientable

Pour les antennes à faisceau orientable dans l'azimut 190°, le niveau maximal calculé est compris entre 2 et 3 V/m . La hauteur correspondante est de 39.5 m .



Légende

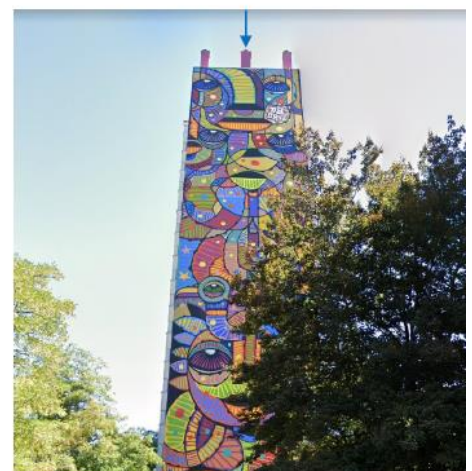
>6 V/m	
Entre 5 et 4 V/m	
Entre 4 et 3 V/m	
Entre 3 et 2 V/m	
Entre 2 et 1 V/m	
Entre 1 et 0 V/m	

Vue des Antennes Avant/Après

Avant travaux



Après travaux



Vue des Azimuts

Secteur 0 Azimut 30° :



Secteur 1 Azimut 190° :



Secteur 2 Azimut 290° :

