

Réunion publique n°5 Résidence Charenton-Meuniers

05/10/2021

LOTA

LOT B

1. Projet d'amélioration du cadre de vie de la résidence Charenton Meuniers;
2. Deuxième phase opérationnelle, un projet qui a évolué;
3. Préfiguration des aménagements extérieurs;
4. Planning prévisionnel du projet;
5. Echanges.



- La création d'une crèche, d'un local de proximité et de logements familiaux abordables,
- La création d'une résidence intergénérationnelle, des locaux de proximité et des logements familiaux abordables,
- Une rénovation des immeubles de la résidence :
 - Plan Climat pour l'ensemble des bâtiments
 - Réhabilitation des ILN,
- La renaturation des espaces extérieurs de la Résidence qui prévoit notamment la déminéralisation sol par suppression du stationnement aérien et par la reforestation du site.

La modification du lot B a permis de sauvegarder 3 arbres supplémentaires de 82 à **85** et d'augmenter la part des surfaces végétalisées de 34% à **43%**

En total, **181** arbres plantés pour un total global de **266** arbres.



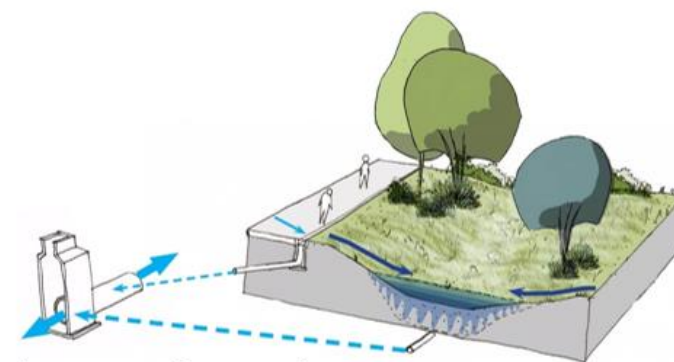
les bosquets et sous-bois



les prairies ensoleillées



les haies champêtres



la zone humide





2. Deuxième phase opérationnelle, un projet qui a évolué



- Pacte bois-biosourcés,
- Usage des matériaux biosourcés,
- Augmentation de l'espace de pleine terre,
- Evolution urbaine,
- Conservation maximum d'arbres existants.



2. DEUXIÈME PHASE OPÉRATIONNELLE – évolution du programme

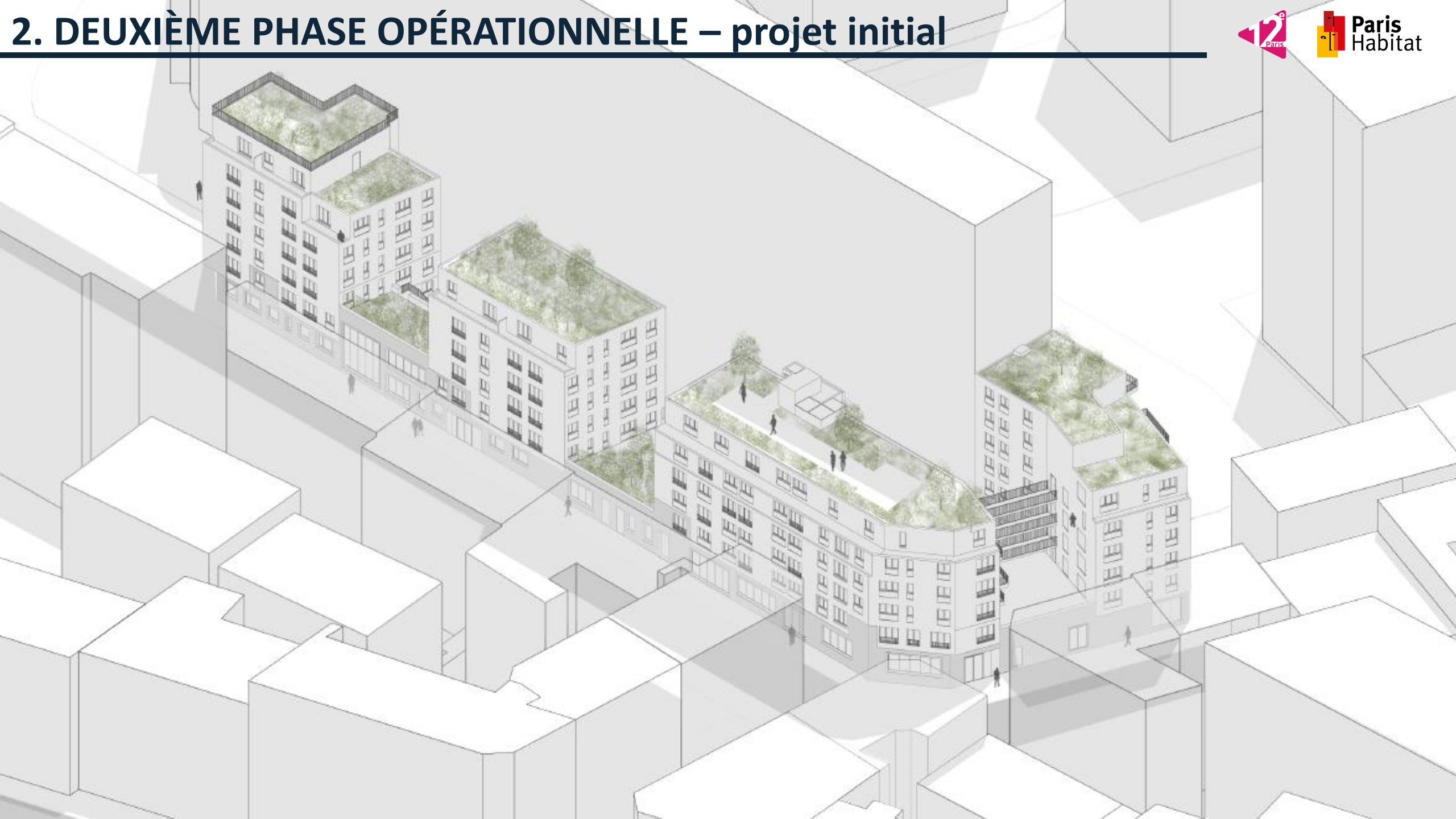
Projet initial

- Une résidence intergénérationnelle avec 87 logements,
 - salle de sport à disposition des habitants,
 - salle polyvalente à disposition des habitants,
- 17 logements familiaux,
- Une surface commerciale (450 m²),
- Constructibilité de 5 080m² SDP
- Un jardin d'environ 740m² dont 433m² en pleine terre,
- Toitures végétalisées, épaisseur de la terre jusqu'à 1m,
- 3 arbres conservés.

Projet revisité

- Une résidence intergénérationnelle avec **90 logements (façade filière sèche)** :
 - salle de sport à disposition des habitants,
 - salle polyvalente à disposition des habitants,
- **10 logements familiaux (immeuble structure bois),**
- **Un local de proximité (100m²) :**
 - **avec un jardin accessible,**
- Constructibilité de **4 220 m² SDP (- 860 m²)**
- Un **grand** jardin d'environ **1 050 m² de pleine terre (+ 617 m²),**
- Toitures végétalisées, épaisseur de la terre jusqu'à 1m,
- **6 arbres conservés (dont 2 gros sujets).**

2. DEUXIÈME PHASE OPÉRATIONNELLE – projet initial

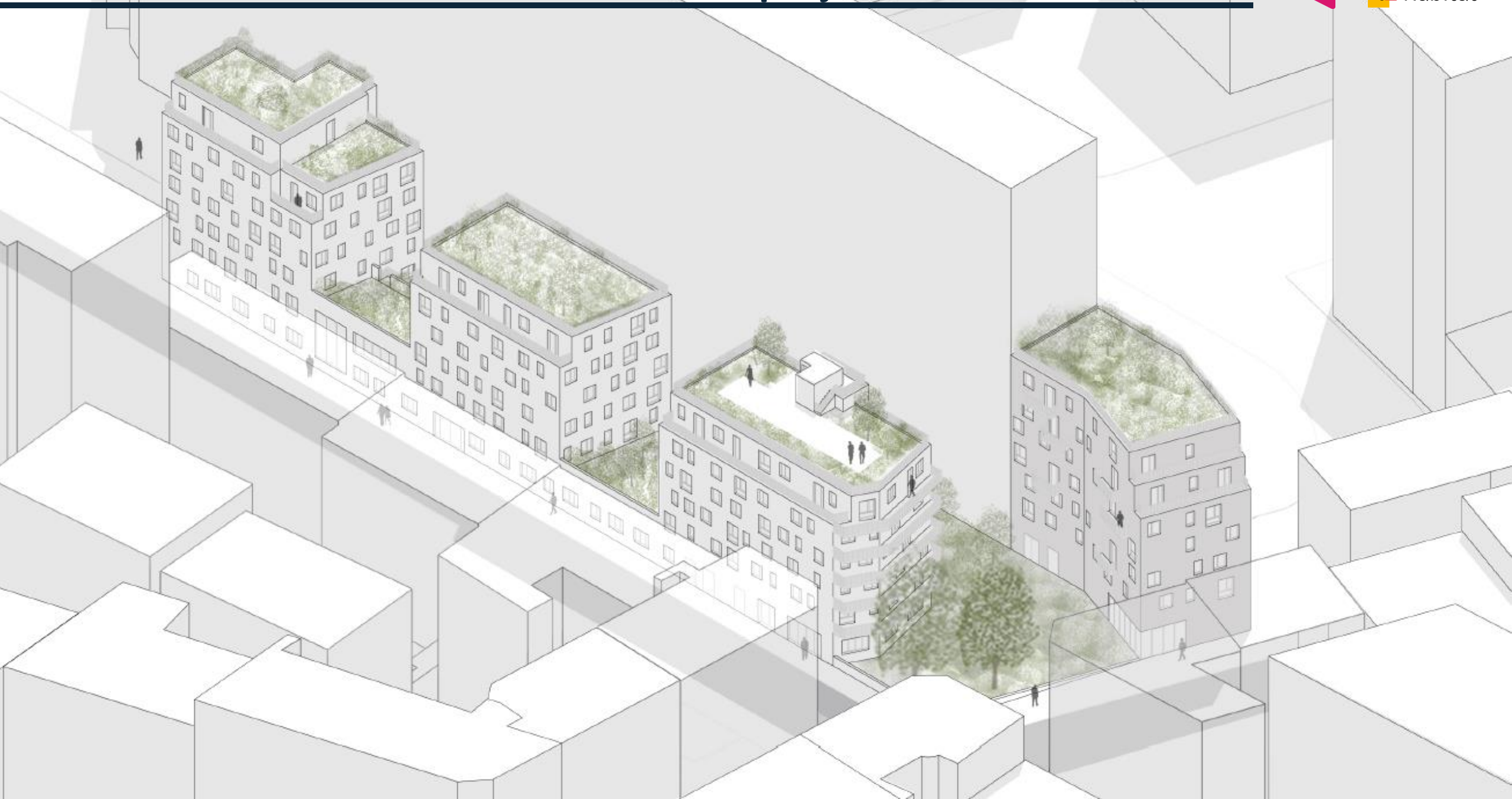


2. DEUXIÈME PHASE OPÉRATIONNELLE – projet initial



Rez-de-chaussée :
Locaux communs +
2 Commerces

2. DEUXIÈME PHASE OPÉRATIONNELLE – projet revisité



2. DEUXIÈME PHASE OPÉRATIONNELLE – projet revisité



2. DEUXIÈME PHASE OPÉRATIONNELLE – plan masse



2. DEUXIÈME PHASE OPÉRATIONNELLE – coupe



2. DEUXIÈME PHASE OPÉRATIONNELLE – références résidence



*Kunstmuseum de Bâle / Christ & Gantenbein
Schindler City Headquarter à Shanghai / Neri Hu*



2. DEUXIÈME PHASE OPÉRATIONNELLE – références résidence



Référence 1 : la brique allongée
Kolumba museum de Cologne / Peter Zumthor



2. DEUXIÈME PHASE OPÉRATIONNELLE – matériaux résidence



Brique

Menuiserie bois

Stores extérieurs
en tissu



3. Préfiguration des aménagements extérieurs



3. PRÉFIGURATION DES AMÉNAGEMENTS EXTÉRIEURS



- Réunion publique 2020
- Ateliers de concertation
- Jardinage participatif
- Ateliers de jardinage
- Accompagnement

- **Ateliers à venir :**
 - **8 octobre 2021 (18h – 20h)**
 - **15 octobre 2021 (18h – 20h)**
 - **20 octobre 2021 (18h – 20h)**

4. PLANNING PRÉVISIONNEL – vos rendez-vous (réhabilitation)



Vos rendez-vous

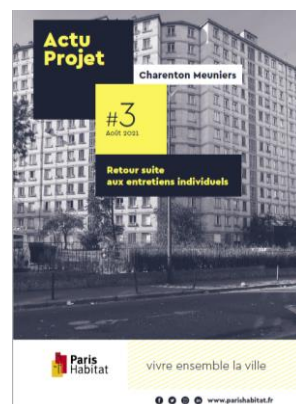
Visite des lgts. témoins
Enquêtes individuelles

20 octobre
Vote sur la réhabilitation

4 Permanences / flash info

4 Permanences / flash info
1^{er} T 2023 : Visite des tous les logements & état des lieux

4 Permanences / flash info



Création d'un jardin partagé en cœur d'ilot



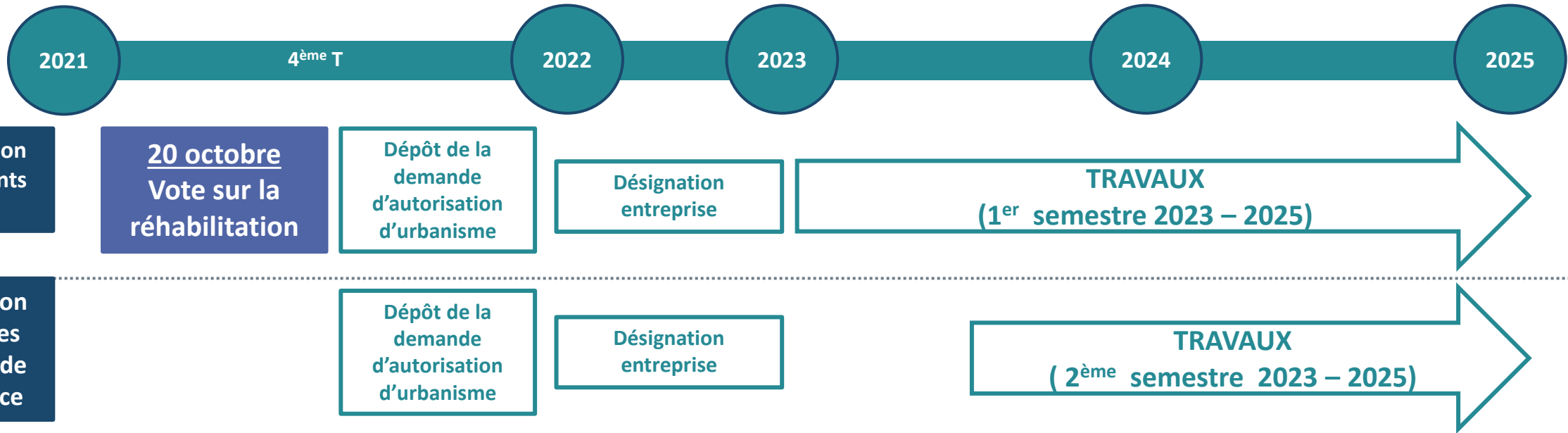
Ateliers jardinage :
1^{er} - 31 juillet
2^{ème} - 10 septembre
3^{ème} - 8 octobre
4^{ème} - 20 octobre

Extension du jardin partagé

Atelier concertation : 1^{er} 8 juillet
2^{ème} - 15 octobre / 3^{ème} - novembre
4^{ème} - décembre / 5^{ème} - février



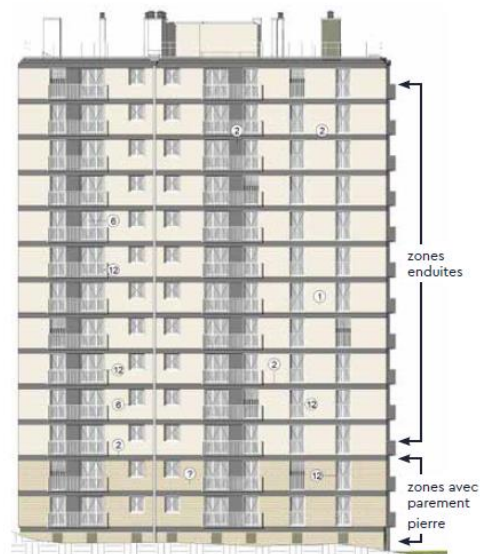
4. PLANNING PRÉVISIONNEL - réhabilitation & renaturation des espaces extérieurs



Parement pierre



Façade du bâtiment F



4. PLANNING PRÉVISIONNEL – l'offre nouvelle



Création d'une crèche municipale & logements

Travaux (octobre 2020 – 2ème T 2022)

Gros-œuvre

Second-œuvre



Création d'une résidence intergénérationnelle & logements

Finalisation projet

Dépôt Permis Construire

Désignation entreprise

Travaux (2ème T 2022 – 3ème T 2023)



Merci de votre attention



05/10/2021