

## Téléphonie Mobile

### Fiche de synthèse Charte 2021

#### Informations générales :

Opérateur	Orange	Arrdt	17 <sup>ème</sup>
Nom de site	GENERAL_LANREZAC	Numéro	00000113U77-22
Adresse du site	11, rue Anatole de la Forge	Hauteur	R+7 (34,65m)
Bailleur de l'immeuble	Privé	Destination	Habitations
Type d'installation	Ajout des fréquences 700/800/2100MHz pour la 4G et 3500MHz pour la 5G		
Complément d'info	6 antennes sur 3 azimuts		
Dossier soumis à Déclaration Préalable ou Permis de Construire ?			Non

#### Calendrier de suivi du dossier

Date de validation de la version précédente du dossier	2013
Date d'enregistrement au Département de la Téléphonie Mobile (J)	21/07/2023
Date limite de réponse de la Mairie d'arrondissement (J+2 mois)	20/09/2023

#### Objet de la demande

Motivation de l'opérateur	Dans le cadre de l'amélioration de la qualité de son réseau de radiocommunication, Orange envisage de réaménager le relais de téléphonie mobile installé au 11 rue Anatole de La Forge dans le 17 <sup>ème</sup> arrondissement de Paris		
Détail du projet	Ce projet concerne le remplacement des 3 antennes existantes émettant sur la fréquence 900MHz (2G/3G) par 3 nouvelles antennes à faisceau fixe émettant sur 700MHz, 800MHz, 900MHz, 1800MHz et 2100MHz (2G/3G/4G), et l'installation de 3 nouvelles antennes à faisceau orientable qui émettront sur 3500MHz (5G), orientées vers les azimuts 21°, 141° et 272°		
Distance des ouvrants	Porte d'accès à la terrasse à 9m Fenêtres entre 1,5m et 7,5m sous les antennes	Vis-à-vis (25m)	Néant
Estimation par azimut	2G/3G/4G : 21° < 2V/m ; 141° < 3V/m ; 272° < 4V/m 5G : 21° < 1V/m ; 141° < 2V/m ; 272° < 2V/m		
Hauteur des antennes (HMA)	Dans les azimuts 21° et 272° : 34,40m pour les faisceaux fixes et 35,80m pour les faisceaux orientables Dans l'azimut 141° : 36,50m pour les faisceaux fixes et 37,90m pour les faisceaux orientables		

#### Incidence visuelle

Description des antennes et intégration paysagère	Chaque antenne est composée d'un module à faisceau fixe et d'un module à faisceau orientable situé au-dessus. Ces modules sont superposés 2 à 2 pour chaque antenne et chaque groupe est intégré derrière un cache en résine appelé l'antenne hybride
Zone technique	Les modules techniques de taille réduite et de couleur gris clair seront placés sur des supports fixés sur plots lestés, sur la terrasse au pied des mats des aériens

**Date :**

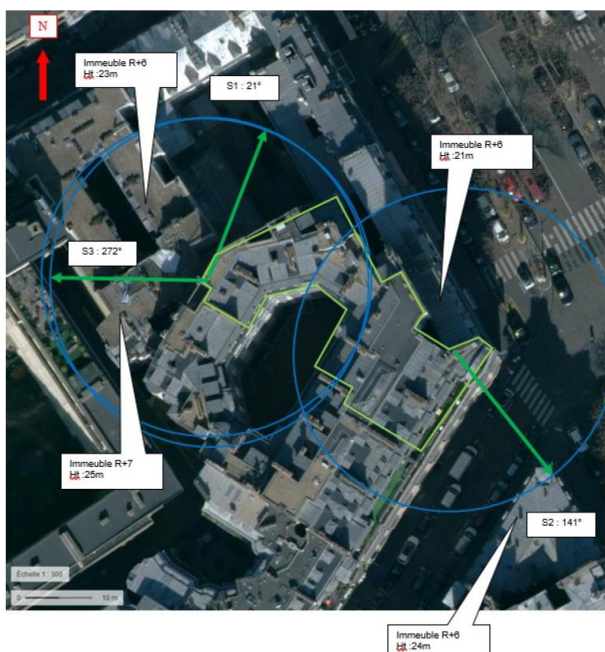
#### Avis de la Mairie d'arrondissement concernée :

Avis Mairie d'arrondissement :	Favorable	<input type="checkbox"/>
	Défavorable	<input type="checkbox"/>
	Ne se prononce pas	<input type="checkbox"/>
	<input type="checkbox"/>	

**Carte du site au regard des établissements particuliers dans un rayon de 100m autour des antennes**

PAS D'ÉTABLISSEMENT PARTICULIER DANS UN RAYON DE 100M

**Carte du site au regard des hauteurs d'immeubles dans un rayon de 25m autour des antennes**



**Simulation et conformité au seuil de la Charte pour la 2G/3G/4G Faisceau fixe**

Pour l'antenne à faisceau fixe d'azimut 272, le niveau maximal calculé est compris entre 3 et 4 V/m. La hauteur correspondante est de 28.50 m.



Les simulations en espace libre avec bâti simple vitrage indiquent les niveaux maximums en intérieur par antenne à faisceau fixe :

	Azimut 21°	Azimut 141°	Azimut 272°
Niveau Maximal (V/m)	entre 1 et 2	entre 2 et 3	entre 3 et 4
Hauteur (en m)	28.50	28.50	28.50

**SIMULATION CONFORME AU SEUIL DE LA CHARTE**

## Simulation et conformité au seuil de la Charte pour le 3500MHz (5G) Faisceau orientable

Pour l'antenne à faisceaux orientables d'azimut 272, le niveau maximal calculé est compris entre 1 et 2 V/m. La hauteur correspondante est de 28.50 m.



Niveau	Couleur
Strictement supérieur à 6 V/m :	Brown
Entre 5 et 6 V/m :	Pink
Entre 4 et 5 V/m :	Yellow
Entre 3 et 4 V/m :	Light Green
Entre 2 et 3 V/m :	Green
Entre 1 et 2 V/m :	Blue
Entre 0 et 1 V/m :	Dark Blue

Les simulations en espace libre avec bâti simple vitrage indiquent les niveaux maximums en intérieur par antenne à faisceaux orientables :

	Azimut 21°	Azimut 141°	Azimut 272°
Niveau Maximal (V/m)	entre 0 et 1	entre 1 et 2	entre 1 et 2
Hauteur (en m)	22.50	28.50	28.50

**SIMULATION CONFORME AU SEUIL DE LA CHARTE**

## Vue des Antennes Avant/Après

AVANT



APRÈS

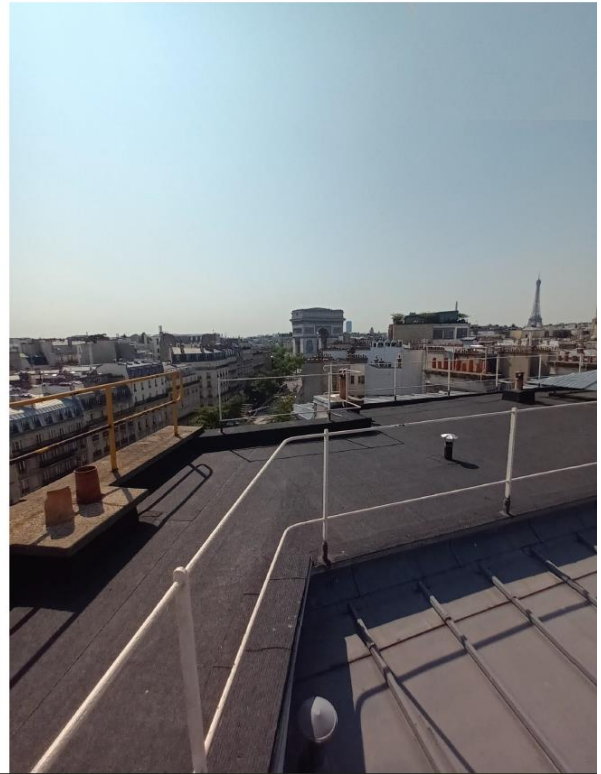


**Vue des Azimuts**

Azimut 21°



Azimut 141°



Azimut 272°

