

Téléphonie Mobile

Fiche de synthèse Charte 2021

Informations générales :

Opérateur	Bouygues	Arrdt	16 ^{ème}
Nom de site	Stade de Coubertin	Numéro	T1900C
Adresse du site	82, avenue Georges Lafont	Hauteur	10m
Bailleur de l'immeuble	Ville de Paris	Destination	Complexe sportif
Type d'installation	Nouveau site indoor 3G/4G/5G (3500MHz)		
Complément d'info	4 antennes sur 3 azimuts Partage de la fréquence 2100MHz 4G/5G (faisceau fixe)		
Dossier soumis à Déclaration Préalable ou Permis de Construire ?			Oui (DP)

Calendrier de suivi du dossier

Date d'enregistrement au Département Téléphonie Mobile (J)	31/07/2023
Date d'envoi de la fiche de synthèse à la Mairie d'arrondissement	03/08/2023
Date limite de réponse de la Mairie d'arrondissement (J+1 mois)	31/08/2023

Objet de la demande

Motivation de l'opérateur	Dans le cadre du projet décrit dans ce dossier, Bouygues Telecom projette l'installation d'une couverture indoor, en 3G, 4G et 5G, pour le complexe sportif situé au 82 avenue Georges Lafont 75016 Paris		
Détail du projet	Ajout de 2 antennes multi technologies pour les fréquences 800MHz, 900MHz, 1800MHz, 2100MHz (partage 4G/5G), 2600MHz et 3500MHz (3G/4G/5G) orientées vers les azimuts 90°, 240° et 350° dans la salle omnisports. Ajout de 2 antennes omnidirectionnelles (dont une de puissance < 1W) dans les locaux pour les fréquences 800MHz, 900MHz, 1800MHz, 2100MHz (partage 4G/5G), 2600MHz et 3500MHz (3G/4G/5G)		
Distance des ouvrants	Pas d'ouvrant dans un rayon de 10m	Vis-à-vis (25m)	Néant
Estimation	Sans Objet		
Hauteur (HMA) des antennes	Antennes panneau : 4m pour tous les faisceaux Antennes omnidirectionnelles : 2,5m pour tous les faisceaux		

Incidence visuelle

Description des antennes et intégration paysagère	Ce projet consiste à installer 4 antennes à l'intérieur du bâtiment (2 panneaux dans la salle omnisports et 2 omnidirectionnelles dans les locaux)
Zone technique	

Date : Avis de la Mairie d'arrondissement concernée :

Avis Mairie d'arrondissement :	Favorable	<input type="checkbox"/>
	Défavorable	<input type="checkbox"/>
	Ne se prononce pas	<input type="checkbox"/>
	<input type="checkbox"/>	

**Carte du site au regard des établissements particuliers
dans un rayon de 100m autour des antennes**

PAS D'ETABLISSEMENT PARTICULIER DANS UN RAYON DE 100M

**Carte du site au regard des hauteurs d'immeubles
dans un rayon de 25m autour des antennes**

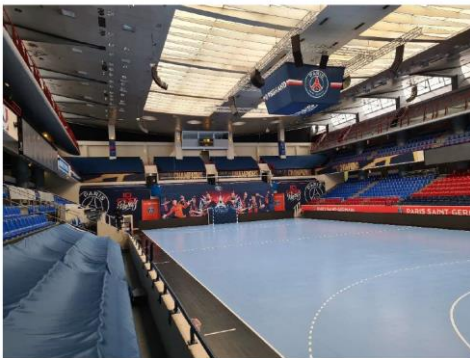


Estimation/Vue des azimuts

SANS OBJET COUVERTURE INDOOR

Vue des Antennes Avant/Après

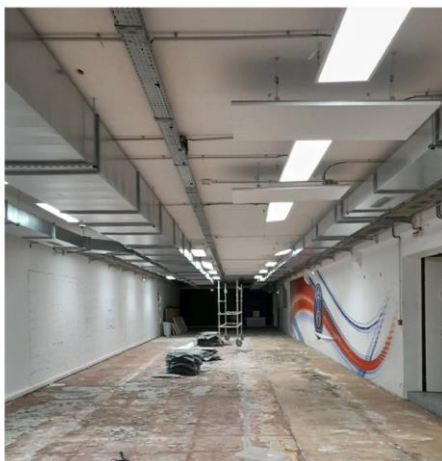
Etat de l'existant :



Etat projeté :



Etat de l'existant :



Etat projeté :

