

## Téléphonie Mobile

### Fiche de synthèse Charte 2021

#### Informations générales :

Opérateur	FREE MOBILE	Arrdt	15 <sup>ème</sup>
Nom de site	242_VAUGIRARD_75015	Numéro	75115_086_01
Adresse du site	242- 250, rue de Vaugirard /31 rue du Général Beuret	Hauteur	R+7 (20.5m)
Bailleur de l'immeuble	Privé	Destination	Habitations
Type d'installation	Ajout de la fréquence 3500MHz pour la 5G et partage du 700 MHz 4G /5G		
Complément d'info	Remplacement de 3 antennes tube 3G/4G par 3 nouvelles antennes panneaux 3G/4G/5G Un autre opérateur est présent : Bouygues		
Dossier soumis à Déclaration Préalable ou Permis de Construire ?			Oui (DP)

#### Calendrier de suivi du dossier

Date de validation de la version précédente du dossier (31 rue du général Beuret)	12/09/2019
Date d'enregistrement au Département de la Téléphonie Mobile (J)	07/08/2023
Date limite de réponse de la Mairie d'arrondissement (J+1 mois)	07/09/2023

#### Objet de la demande

Motivation de l'opérateur	Free Mobile projette l'installation d'antennes relais sur l'immeuble situé au 242- 250, rue de Vaugirard émettant sur les bandes de fréquences 3500 MHz et le partage dynamique du 700 MHz 4G en 700 MHz 4G/5G pour contribuer à la couverture de Paris 75015 en très haut Débit Mobile		
Détail du projet	Ajout de 3 nouvelles antennes panneau à faisceaux orientables émettant sur la fréquence 3500MHz (5G) sur un site existant en 3G/4G (fréquences 700MHz, 900MHz, 1800MHz, 2100MHz et 2600MHz) avec 3 azimuts 60°, 170 et 300°.		
Distance des ouvrants	Sky dome accès terrasse à 7 m	Vis-à-vis (25m)	R+5
Estimation par azimut	3G/4G/5G : 60° < 4V/m ; 170° < 5V/m ; 300° < 3V/m 5G : 60° < 4V/m ; 170° < 5V/m ; 300° < 2V/m		
Hauteur des antennes (HMA)	22.95 m pour les faisceaux fixes et 24 m pour les faisceaux orientables		

#### Incidence visuelle

Description des antennes et intégration paysagère	Les nouvelles antennes seront intégrées dans un cache cylindrique de teinte gris clair dito la façade de l'immeuble
Zone technique	RAS

**Date :**

#### Avis de la Mairie d'arrondissement concernée :

Avis Mairie d'arrondissement :	Favorable
	<input type="checkbox"/>
	Défavorable
	<input type="checkbox"/>
	Ne se prononce pas
	<input type="checkbox"/>

**Carte du site au regard des établissements particuliers dans un rayon de 100m autour des antennes**

**Adresses des établissements particuliers dont l'emprise est située à moins de 100 m et estimation du champ maximum reçu des antennes à faisceaux fixes dans chacun d'entre eux.**

Les estimations réalisées tiennent compte de la contribution de l'ensemble des antennes à faisceaux fixes de Free Mobile présentées dans le présent document.

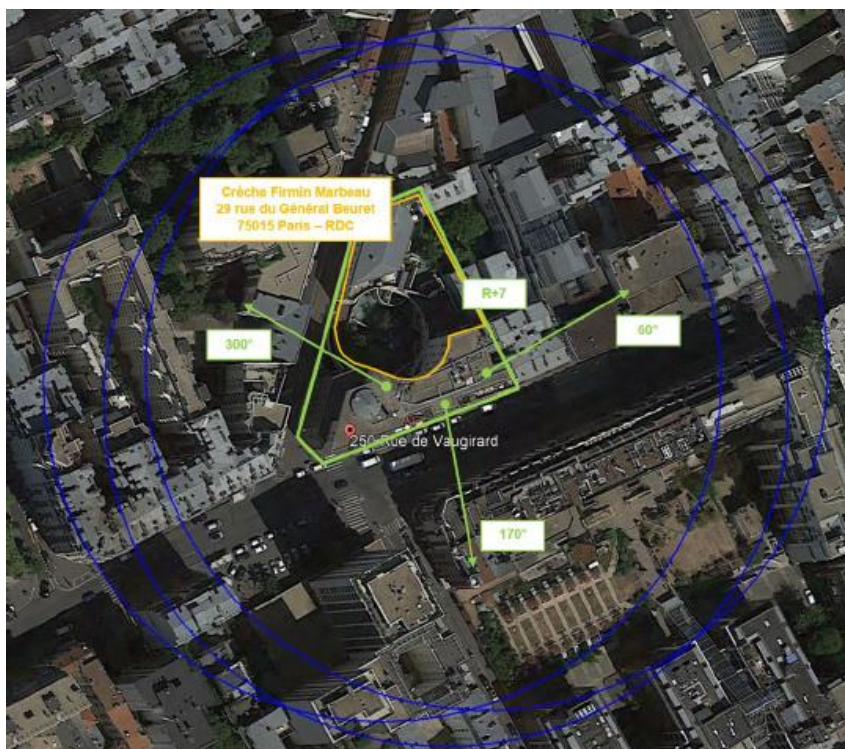
Nom et type	Adresse	Distance estimée, en mètres	Estimation du niveau maximum de champ reçu, en V/m*	% par rapport au niveau de référence	Hauteur	Situé dans le lobe principal de l'antenne émettrice (Oui / Non)
Crèche Firmin Marbeau	29 rue du Général Beuret 75015 Paris	5 m	<1 V/m	0.22 %	RDC	Non

\*lobe limité à 3 dB/ puissance maximale

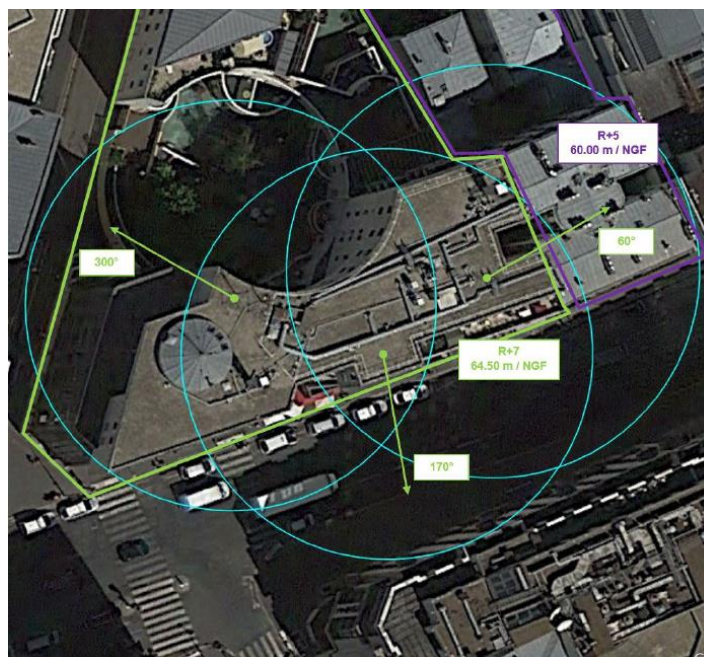
**Adresses des établissements particuliers dont l'emprise est située à moins de 100 m et estimation du champ maximum reçu des antennes à faisceaux orientables dans chacun d'entre eux.**

Nom et type	Adresse	Distance estimée, en mètres	Estimation du niveau maximum de champ reçu, en V/m (base ANFR)*	% par rapport au niveau de référence	Hauteur	Situé dans le lobe principal de l'antenne émettrice (Oui / Non)
Crèche Firmin Marbeau	29 rue du Général Beuret 75015 Paris	5 m	<1 V/m	0.09 %	RDC	Non

\*lobe limité à 3 dB/ puissance maximale

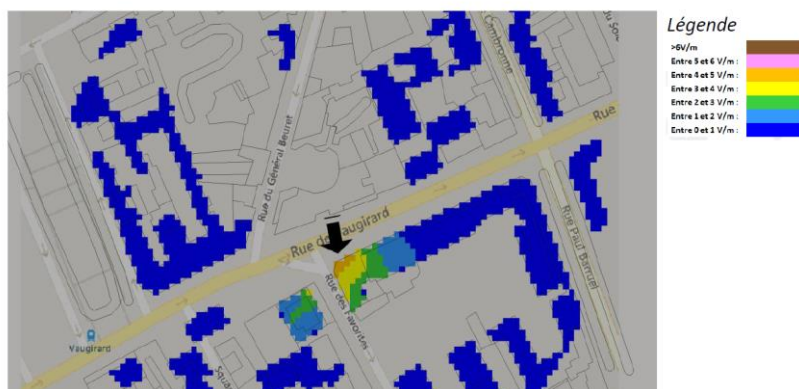


**Carte du site au regard des hauteurs d'immeubles dans un rayon de 25m autour des antennes**



**Simulation et conformité au seuil de la Charte en 3G/4G/5G Faisceau fixe**

*Pour les antennes à faisceau fixe orientées dans l'azimut 170°, le niveau maximal calculé est compris entre 4 et 5 V/m . La hauteur correspondante est de 22,5 m .*



*Les simulations en espace libre indiquent les niveaux maximums suivants par antenne à faisceau fixe:*

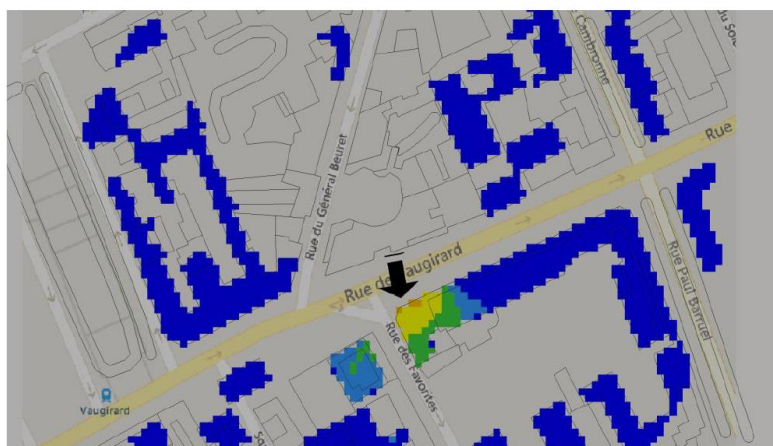
	Azimut 170°	Azimut 60°	Azimut 300°
Niveau Maximal	entre 4 et 5 V/m	entre 3 et 4 V/m	entre 2 et 3 V/m
Hauteur	22,5 m	19,5 m	19,5 m

**SIMULATION CONFORME AU SEUIL DE LA CHARTE**

**Simulation et conformité au seuil de la Charte pour le 3500MHz (5G) Faisceau orientable**



Pour les antennes à faisceau orientable dans l'azimut 170°, le niveau maximal calculé est compris entre 4 et 5 V/m . La hauteur correspondante est de 22,5 m .



Légende



Les simulations en espace libre indiquent les niveaux maximums suivants par antenne à faisceaux orientables:

	Azimut 170°	Azimut 60°	Azimut 300°
Niveau Maximal	entre 4 et 5 V/m	entre 3 et 4 V/m	entre 1 et 2 V/m
Hauteur	22,5 m	22,5 m	22,5 m

**SIMULATION CONFORME AU SEUIL DE LA CHARTE**

**Vue des Antennes Avant/Après**

AVANT



APRES



**Vue des Azimuts**

**Azimut 60°**



**Azimut 170°**



**Azimut 300°**

