

Téléphonie Mobile

Fiche de synthèse Charte 2021

Informations générales :

Opérateur	FREE MOBILE	Arrdt	18 ^{ème}
Nom de site	4-SEGUIN_75018	Numéro	75118_098_02
Adresse du site	4, rue Marc Seguin - 17, rue Cugnot	Hauteur	R+6 (23,50 m)
Bailleur de l'immeuble	Social ICF	Destination	Habitations
Type d'installation	Site neuf 3G/4G/5G (700/900/1800/2100/2600/3500MHz)		
Complément d'info	6 antennes sur 3 azimuts - Partage de la fréquence 700MHz 4G/5G. Autre opérateur présent : Orange		
Dossier soumis à Déclaration Préalable ou Permis de Construire ?			Oui (DP)

Calendrier de suivi du dossier

Date d'enregistrement au Département de la Téléphonie Mobile (J)	07/08/2023
Date d'envoi de la fiche de synthèse à la Mairie d'arrondissement	09/08/2023
Date limite de réponse de la Mairie d'arrondissement (J+2 mois)	07/10/2023

Objet de la demande

Motivation de l'opérateur	Free Mobile projette l'installation d'antennes relais sur l'immeuble sis 4, rue Marc Seguin - 17, rue Cugnot émettant sur les bandes de fréquences 700/900/1800/2100/2600/3500 MHz pour contribuer à la couverture en Internet haut et très haut débit de Paris 75018		
Détail du projet	Ce projet concerne l'installation de 3 antennes pour la 3G/4G/5G (fréquences 700/900/1800/2100/2600MHz en faisceaux fixes) et de 3 antennes pour la 5G (fréquence 3500MHz en faisceaux orientables), orientées vers les azimuts 50°, 170° et 290°		
Distance des ouvrants	Sans objet	Vis-à-vis (25m)	R+4 a R+5
Estimation par azimut	3G/4G/5G : 50° < 2V/m ; 170° < 3V/m ; 290° < 4V/m 5G (3500 MHz) : 50° < 1V/m ; 170° < 3V/m ; 290° < 4V/m		
Hauteur des antennes (HMA)	26,25 m pour les faisceaux fixes et 26.80 m pour les faisceaux orientables		

Incidence visuelle

Description des antennes et intégration paysagère	6 antennes panneaux seront intégrées dans 3 fausses cheminées à l'aspect adapté aux structures existantes. Elles seront en retrait de la façade afin de minimiser l'impact depuis la rue.
Zone technique	Composée de modules techniques, de taille réduite, elle sera placée en toiture, en partie intégrée avec un bardage et non visible depuis la voie publique

Date :

Avis de la Mairie d'arrondissement concernée

Avis Mairie d'arrondissement :		Favorable <input type="checkbox"/> Défavorable <input type="checkbox"/> Ne se prononce pas <input type="checkbox"/>
--------------------------------	--	--

Carte du site au regard des établissements particuliers dans un rayon de 100m autour des antennes

Adresses des établissements particuliers dont l'emprise est située à moins de 100 m et estimation du champ maximum reçu des antennes à faisceaux fixes dans chacun d'entre eux.

Les estimations réalisées tiennent compte de la contribution de l'ensemble des antennes à faisceaux fixes de Free Mobile présentées dans le présent document.

Nom et type	Adresse	Distance estimée, en mètres	Estimation du niveau maximum de champ reçu, en V/m*	% par rapport au niveau de référence	Hauteur	Situé dans le lobe principal de l'antenne émettrice (Oui / Non)
École maternelle Torcy	10, rue de Torcy 75018 PARIS	80 m	< 1 V/m	2,5 %	R+5 22M	Non
École polyvalente publique Cugnot	28, rue Cugnot 75018 PARIS	55 m	< 1 V/m	1,1 %	R+2 20,5m	Non
École maternelle et élémentaire publique Torcy	5-7, rue de Torcy 75018 PARIS	95 m	< 1 V/m	0,6 %	R+2 15m	Oui

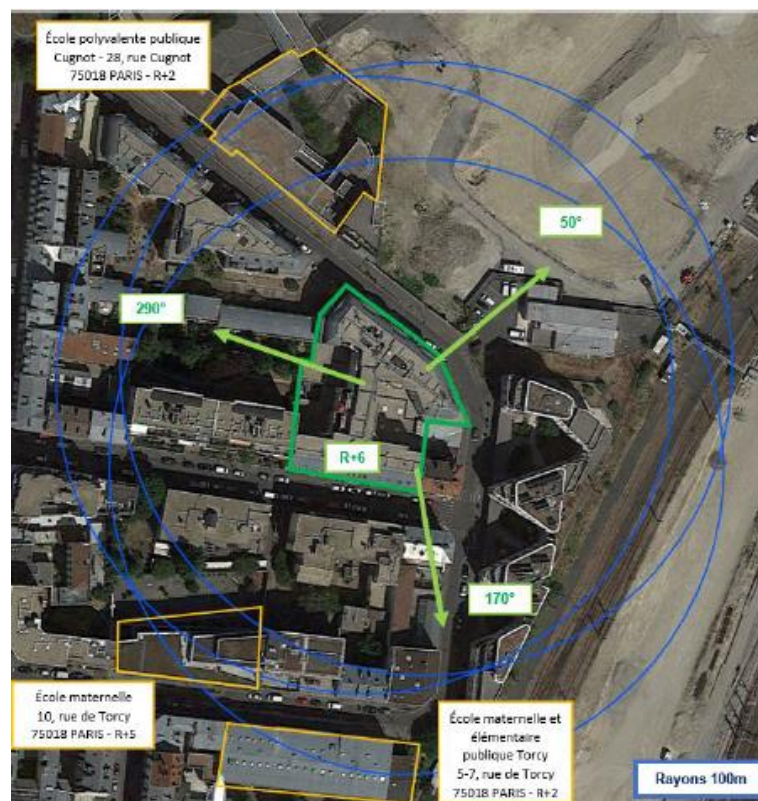
*lobe limité à 3 dB/ puissance maximale

Adresses des établissements particuliers dont l'emprise est située à moins de 100 m et estimation du champ maximum reçu des antennes à faisceaux fixes dans chacun d'entre eux.

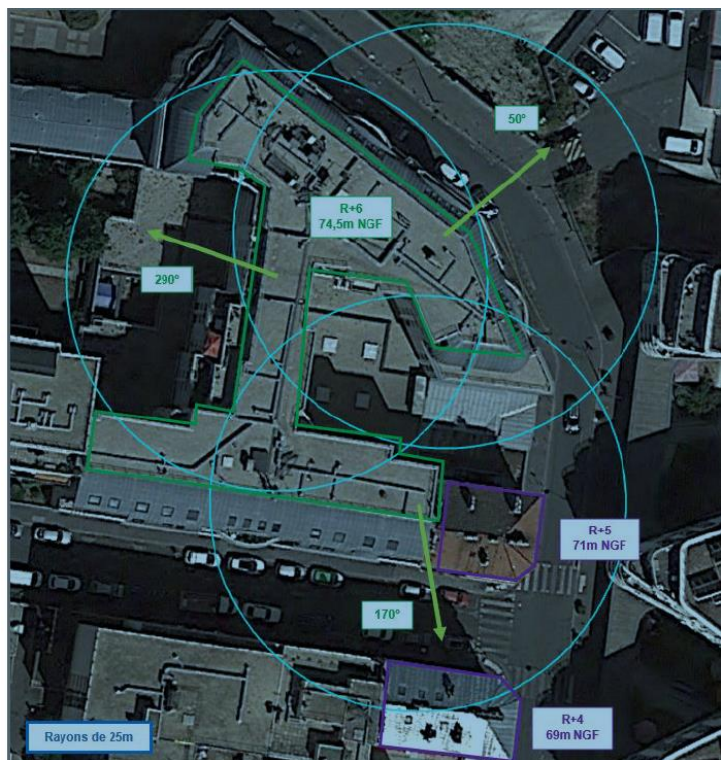
Les estimations réalisées tiennent compte de la contribution de l'ensemble des antennes à faisceaux fixes de Free Mobile présentées dans le présent document.

Nom et type	Adresse	Distance estimée, en mètres	Estimation du niveau maximum de champ reçu, en V/m*	% par rapport au niveau de référence	Hauteur	Situé dans le lobe principal de l'antenne émettrice (Oui / Non)
École maternelle Torcy	10, rue de Torcy 75018 PARIS	80 m	< 1 V/m	2,5 %	R+5 22M	Non
École polyvalente publique Cugnot	28, rue Cugnot 75018 PARIS	55 m	< 1 V/m	1,1 %	R+2 20,5m	Non
École maternelle et élémentaire publique Torcy	5-7, rue de Torcy 75018 PARIS	95 m	< 1 V/m	0,6 %	R+2 15m	Oui

*lobe limité à 3 dB/ puissance maximale



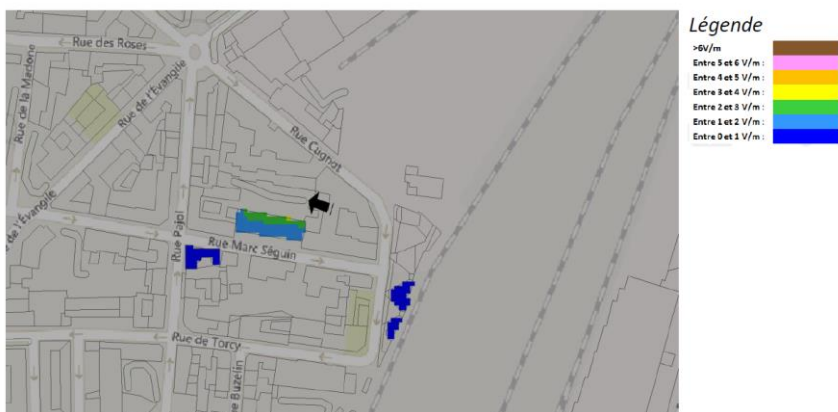
Carte du site au regard des hauteurs d'immeubles dans un rayon de 25m autour des antennes



Simulation et conformité au seuil de la Charte en 3G/4G/5G Faisceau fixe

e. Azimut 290°: antennes fixes

Pour les antennes à faisceau fixe orientées dans l'azimut 290°, le niveau maximal calculé est compris entre 3 et 4 V/m. La hauteur correspondante est de 22.5 m.



Les simulations en espace libre indiquent les niveaux maximums suivants par antenne à faisceau fixe:

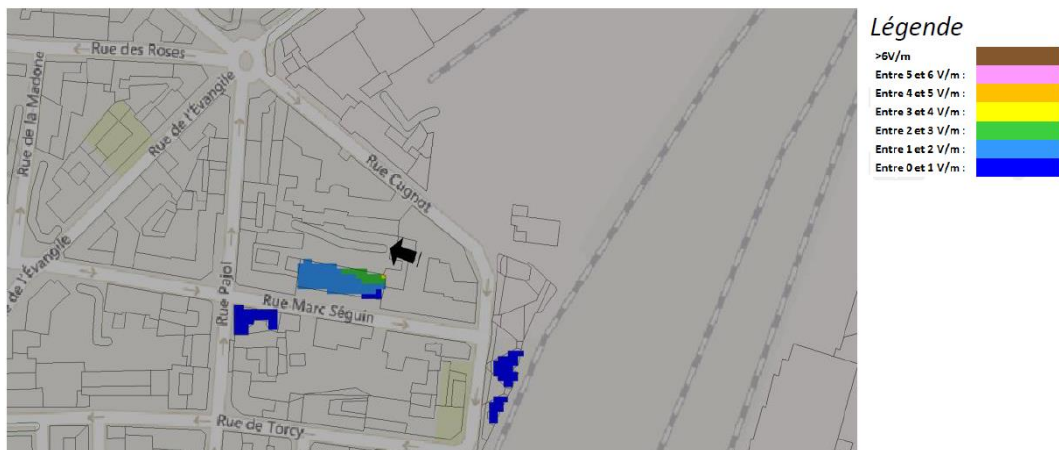
	Azimut 50°	Azimut 170°	Azimut 290°
Niveau Maximal	entre 1 et 2 V/m	entre 2 et 3 V/m	entre 3 et 4 V/m
Hauteur	19.5 m	22.5 m	22.5 m

SIMULATION CONFORME AU SEUIL DE LA CHARTE

Simulation et conformité au Charte pour le 3500MHz (5G) Faisceau orientable

f. Azimut 290°: antennes à faisceau orientable

Pour les antennes à faisceau orientable dans l'azimut 290°, le niveau maximal calculé est compris entre 3 et 4 V/m . La hauteur correspondante est de 22.5 m .



Les simulations en espace libre indiquent les niveaux maximums suivants par antenne à faisceaux orientables:

	Azimut 50°	Azimut 170°	Azimut 290°
Niveau Maximal	entre 0 et 1 V/m	entre 2 et 3 V/m	entre 3 et 4 V/m
Hauteur	19.5 m	22.5 m	22.5 m

SIMULATION CONFORME AU SEUIL DE LA CHARTE

Vue des Antennes Avant/Après

AVANT

APRES



Vue des Azimuts

Azimut 50°



Azimut 170°



Azimut 290°

