

Téléphonie Mobile

Fiche de synthèse Charte 2021

Informations générales :

Opérateur	Free	Arrdt	1 ^{er}
Nom de site	280_HONORE_75001	Numéro	75101_010_02
Adresse du site	280, rue Saint Honoré	Hauteur	R+8 (27.55m)
Bailleur de l'immeuble	Privé	Destination	Habitation
Type d'installation	Ajout de la fréquence 3500 MHz dans la 5G sur trois nouvelles antennes.		
Complément d'info	Six antennes sur trois azimuts Partage de la fréquence 700MHz (4G/5G) accordée précédemment		
Dossier soumis à Déclaration Préalable ou Permis de Construire ?			Non

Calendrier de suivi du dossier

Date de validation de la version précédente du dossier	2021
Date d'enregistrement à l'Agence d'Ecologie Urbaine (J)	14/08/2023
Date limite de réponse de la Mairie d'arrondissement (J+1 mois)	14/09/2023

Objet de la demande

Motivation de l'opérateur	Conformément à ses obligations réglementaires, et pour contribuer à l'aménagement numérique des territoires auquel il est attaché et répondre aux attentes de ses abonnés, l'opérateur s'est engagé dans un programme soutenu de déploiement du très haut débit mobile (5G).		
Détail du projet	Ajout de la fréquence 3500 MHz (5G) sur un site existant en 3G/4G/5G (fréquences 700MHz, 900MHz, 1800MHz, 2100MHz et 2600MHz) et orientées vers les azimuts 0°, 120° et 240°.		
Distance des ouvrants	Porte d'accès à l'édicule à 1m des antennes	Vis-à-vis (25m)	Néant
Estimation	3G/4G/5G : 0° < 4V/m ; 120° < 3V/m ; 240° < 5V/m 5G : 0° < 3V/m ; 120° < 3V/m ; 240° < 5V/m		
Hauteur (HMA) des antennes 5G	31.15m pour les antennes à faisceau orientable		

Incidence visuelle

Description des antennes	Est prévu le remplacement de l'antenne tube 3 secteurs existante par 3 nouvelles antennes panneau.
Intégration antenne	Les antennes seront de teinte gris clair type RAL 7035. Les antennes seront installées en retrait de la façade afin de minimiser leur impact visuel depuis la rue.
Zone technique	Les modules techniques sont maintenus de taille réduite et de couleur gris, et restent invisible depuis la rue.

Date :

Avis de la Mairie d'arrondissement concernée :

Avis Mairie d'arrondissement :		Favorable <input type="checkbox"/>
		Défavorable <input type="checkbox"/>
Conformité de l'AEU en l'absence d'avis		Ne se prononce pas <input type="checkbox"/>

Carte du site au regard des établissements particuliers dans un rayon de 100m autour des antennes

Adresses des établissements particuliers dont l'emprise est située à moins de 100 m et estimation du champ maximum reçu des antennes à faisceaux fixes dans chacun d'entre eux.

Les estimations réalisées tiennent compte de la contribution de l'ensemble des antennes à faisceaux fixes de Free Mobile présentées dans le présent document.

Nom et type	Adresse	Distance estimée, en mètres	Estimation du niveau maximum de champ reçu, en V/m*	% par rapport au niveau de référence	Hauteur	Situé dans le lobe principal de l'antenne émettrice (Oui / Non)
École élémentaire Argenteuil	11 rue d'Argenteuil 75001 Paris	5 m	1.75 V/m	4.86 %	R+3	Oui

*lobe limité à 3 dB/ puissance maximale

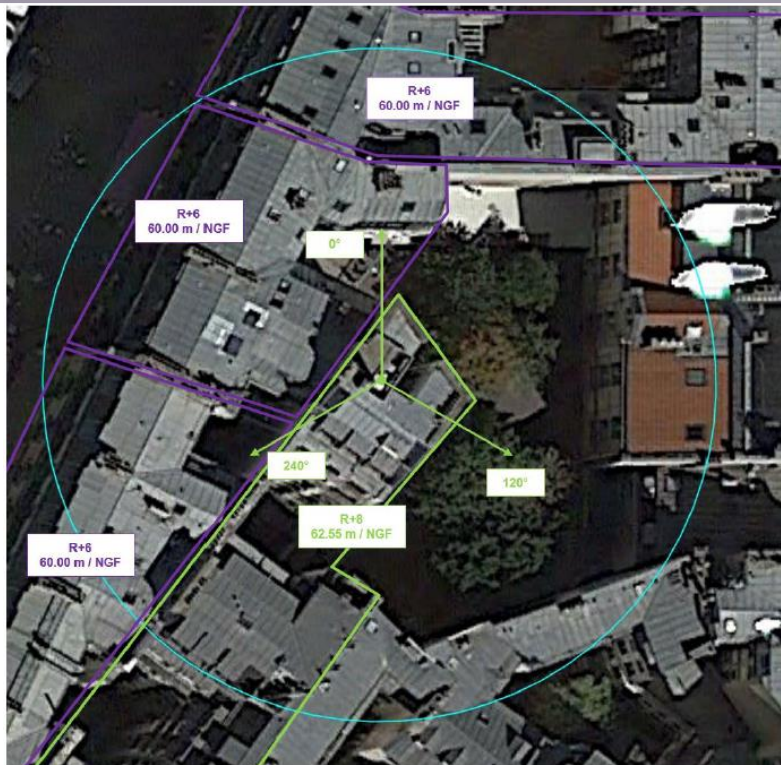
Adresses des établissements particuliers dont l'emprise est située à moins de 100 m et estimation du champ maximum reçu des antennes à faisceaux orientables dans chacun d'entre eux.

Nom et type	Adresse	Distance estimée, en mètres	Estimation du niveau maximum de champ reçu, en V/m (base ANFR)*	% par rapport au niveau de référence	Hauteur	Situé dans le lobe principal de l'antenne émettrice (Oui / Non)
École élémentaire Argenteuil	11 rue d'Argenteuil 75001 Paris	5 m	2.02 V/m	3.31 %	R+3	Non

*lobe limité à 3 dB/ puissance maximale



Carte du site au regard des hauteurs d'immeubles dans un rayon de 25m autour des antennes



Simulation et conformité au seuil de la Charte en 3G/4G/5G Faisceau fixe

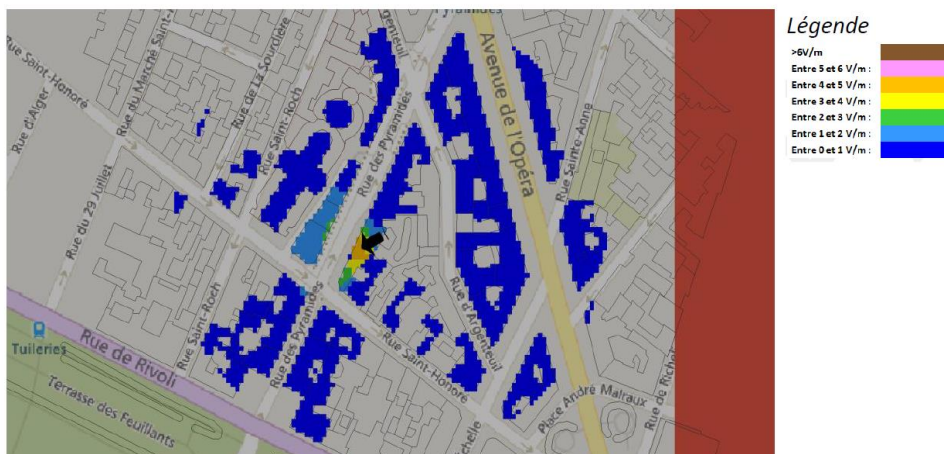
Les simulations en espace libre indiquent les niveaux maximums suivants par antenne à faisceau fixe:

	Azimut 0°	Azimut 240°	Azimut 120°
Niveau Maximal	entre 3 et 4 V/m	entre 4 et 5 V/m	entre 2 et 3 V/m
Hauteur	25,5 m	25,5 m	25,5 m

SIMULATION CONFORME AU SEUIL DE LA CHARTE

e. Azimut 240°: antennes fixes

Pour les antennes à faisceau fixe orientées dans l'azimut 240°, le niveau maximal calculé est compris entre 4 et 5 V/m . La hauteur correspondante est de 25,5 m .



Simulation et conformité au seuil de la Charte pour le 3500MHz (5G) Faisceau orientable

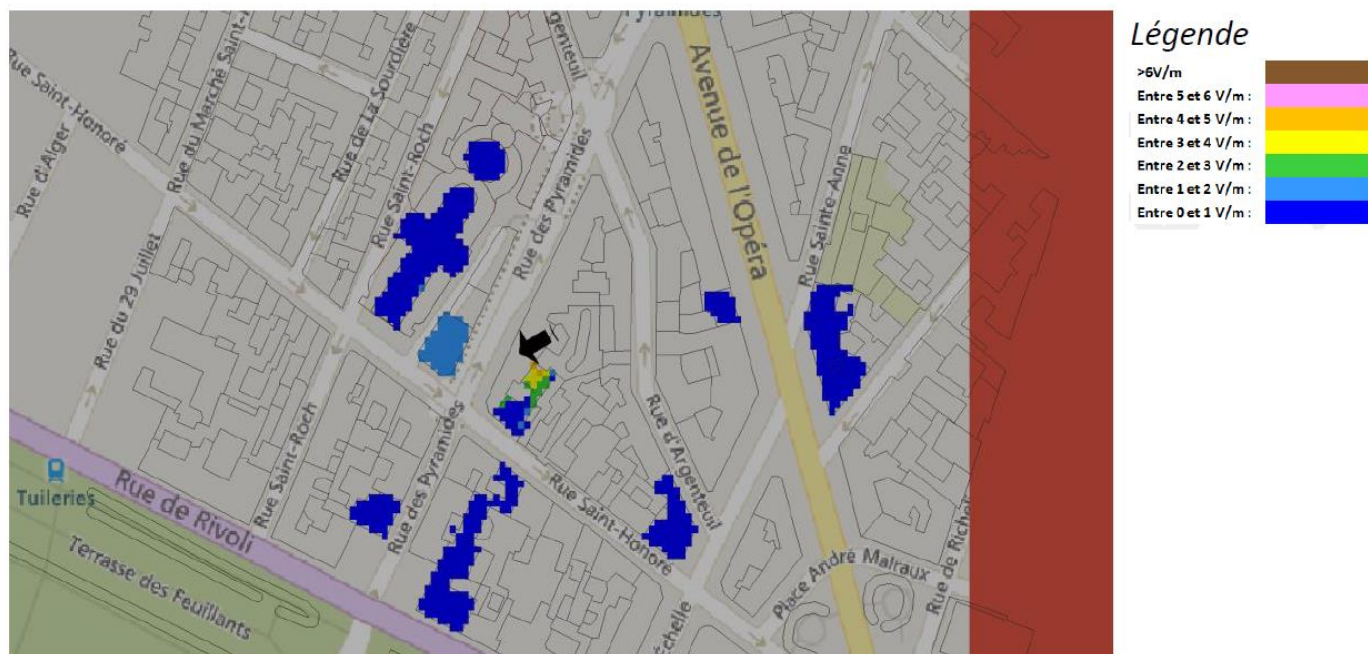
Les simulations en espace libre indiquent les niveaux maximums suivants par antenne à faisceaux orientables:

	Azimut 0°	Azimut 240°	Azimut 120°
Niveau Maximal	entre 2 et 3 V/m	entre 4 et 5 V/m	entre 2 et 3 V/m
Hauteur	25,5 m	28,5 m	22,5 m

SIMULATION CONFORME AU SEUIL DE LA CHARTE

f. Azimut 240°: antennes à faisceau orientable

Pour les antennes à faisceau orientable dans l'azimut 240°, le niveau maximal calculé est compris entre 4 et 5 V/m . La hauteur correspondante est de 28,5 m .



Vue des Antennes Avant/Après

avant :



après :



Vue des Azimuts

Azimut 0°



Azimut 120°



Azimut 240°

