

## Téléphonie Mobile

### Fiche de synthèse Charte 2021

#### Informations générales :

Opérateur	Free	Arrdt	16 <sup>ème</sup>
Nom de site	58-60 AV. DE LA GRAN	Numéro	75117_070_01
Adresse du site	69 boulevard Voltaire	Hauteur	R+7 (28.40m)
Bailleur de l'immeuble	Privé	Destination	Bureaux
Type d'installation	Ajout de la fréquence 3500 MHz dans la 5G sur trois nouvelles antennes.		
Complément d'info	6 antennes sur 3 azimuts Partage de la fréquence 700MHz (4G/5G) accordée précédemment ; Orange présent		
Dossier soumis à Déclaration Préalable ou Permis de Construire ?			Non

#### Calendrier de suivi du dossier

Date de validation de la version précédente du dossier	2022
Date d'enregistrement à l'Agence d'Ecologie Urbaine (J)	21/08/2023
Date limite de réponse de la Mairie d'arrondissement (J+2 mois)	21/10/2023

#### Objet de la demande

Motivation de l'opérateur	Conformément à ses obligations réglementaires, et pour contribuer à l'aménagement numérique des territoires auquel il est attaché et répondre aux attentes de ses abonnés, l'opérateur s'est engagé dans un programme soutenu de déploiement du très haut débit mobile (5G).		
Détail du projet	Ajout de la fréquence 3500 MHz (5G) sur un site existant en 3G/4G/5G (fréquences 700MHz, 900MHz, 1800MHz, 2100MHz et 2600MHz) et orientées vers les azimuts 80°, 180° et 340°.		
Distance des ouvrants	Skydôme à 3m des antennes,	Vis-à-vis (25m)	Néant
Estimation	3G/4G/5G : 80° <4V/m ; 180° <3V/m ; 340° <3V/m 5G : 80° <2V/m ; 180° <2V/m ; 340° <2V/m		
Hauteur (HMA) des antennes 5G	31.70m pour les antennes à faisceau orientable		

#### Incidence visuelle

Description des antennes	Seule des compléments aux antennes Free mobile seront installées. Les modules techniques sont maintenus de taille réduite et de couleur grise, et restent invisibles depuis la rue.
Intégration antennaire	Est prévu le remplacement des antennes existantes par de nouvelles antennes. Les antennes seront de teinte gris clair type RAL 7035, dito la façade de l'immeuble. Les antennes seront installées en retrait de la façade afin de minimiser leur impact visuel depuis la rue.
Zone technique	Les modules techniques sont maintenus de taille réduite et de couleur gris, et restent invisible depuis la rue.

#### Date :

#### Avis de la Mairie d'arrondissement concernée :

Avis Mairie d'arrondissement :	Favorable <input type="checkbox"/>
	Défavorable <input type="checkbox"/>
Conformité de l'AEU en l'absence d'avis	Ne se prononce pas <input type="checkbox"/>

## Carte du site au regard des établissements particuliers dans un rayon de 100m autour des antennes

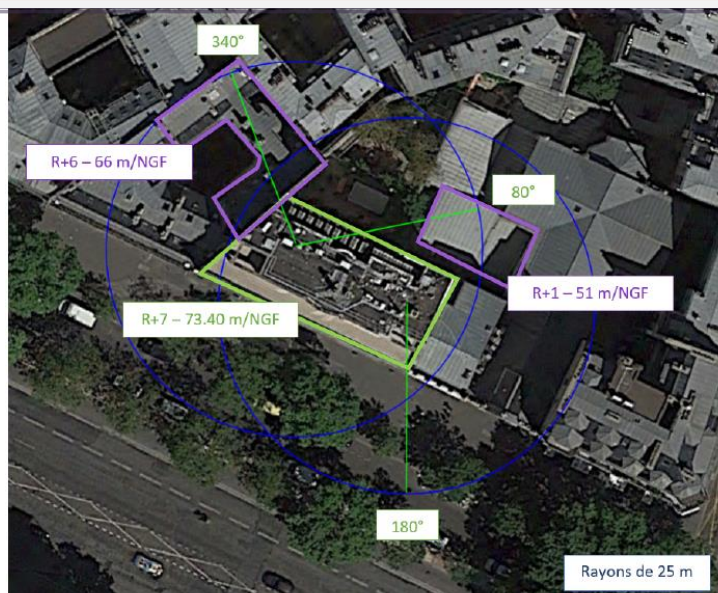


Adresses des établissements particuliers dont l'emprise est située à moins de 100 m et estimation du champ maximum reçu des antennes à faisceaux orientables dans chacun d'entre eux.

Nom et type	Adresse	Distance estimée, en mètres	Estimation du niveau maximum de champ reçu, en V/m (base ANFR)*	% par rapport au niveau de référence	Hauteur	Situé dans le lobe principal de l'antenne émettrice (Oui / Non)
CRECHE LES PETITS POISSONS	5 RUE DENIS POISSON 75017 PARIS 17	48 m	< 1 V/m	0.6%	RDC	Non

\*lobe limité à 3 dB/ puissance maximale

## Carte du site au regard des hauteurs d'immeubles dans un rayon de 25m autour des antennes



**Simulation et conformité au seuil de la Charte en 3G/4G/5G Faisceau fixe**

Les simulations en espace libre indiquent les niveaux maximums suivants par antenne à faisceau fixe:

	Azimut 80°	Azimut 180°	Azimut 340°
Niveau Maximal	entre 3 et 4 V/m	entre 2 et 3 V/m	entre 2 et 3 V/m
Hauteur	25.5 m	28.5 m	22.5 m

**SIMULATION CONFORME AU SEUIL DE LA CHARTE**

a. Azimut 80°: antennes fixes

Pour les antennes à faisceau fixe orientées dans l'azimut 80°, le niveau maximal calculé est compris entre 3 et 4 V/m . La hauteur correspondante est de 25.5 m .


**Simulation et conformité au seuil de la Charte pour le 3500MHz (5G) Faisceau orientable**

Les simulations en espace libre indiquent les niveaux maximums suivants par antenne à faisceaux orientables:

	Azimut 80°	Azimut 180°	Azimut 340°
Niveau Maximal	entre 1 et 2 V/m	entre 1 et 2 V/m	entre 1 et 2 V/m
Hauteur	28.5 m	28.5 m	22.5 m

**SIMULATION CONFORME AU SEUIL DE LA CHARTE**

b. Azimut 80°: antennes à faisceau orientable

Pour les antennes à faisceau orientable dans l'azimut 80°, le niveau maximal calculé est compris entre 1 et 2 V/m . La hauteur correspondante est de 28.5 m .



**Vue des Antennes Avant/Après**

**Etat avant :**



**Etat après :**



**Vue des Azimuts**

**Azimut 80°**



**Azimut 180°**



**Azimut 340°**

