

Téléphonie Mobile

Fiche de synthèse Charte 2021

Informations générales :

Opérateur	Free	Arrdt	11 ^{ème}
Nom de site	67_PARMENTIER_75011	Numéro	75111_016_22
Adresse du site	67-69, avenue Parmentier	Hauteur	R+7 (25.30m)
Bailleur de l'immeuble	Paris Habitat	Destination	Habitation
Type d'installation	Ajout de la fréquence 3500 MHz dans la 5G sur deux nouvelles antennes.		
Complément d'info	4 antennes sur 2 azimuts Partage de la fréquence 700MHz (4G/5G) accordée précédemment		
Dossier soumis à Déclaration Préalable ou Permis de Construire ?			Non

Calendrier de suivi du dossier

Date de validation de la version précédente du dossier	2017
Date d'enregistrement à l'Agence d'Ecologie Urbaine (J)	14/08/2023
Date limite de réponse de la Mairie d'arrondissement (J+1 mois)	14/10/2023

Objet de la demande

Motivation de l'opérateur	Conformément à ses obligations réglementaires, et pour contribuer à l'aménagement numérique des territoires auquel il est attaché et répondre aux attentes de ses abonnés, l'opérateur s'est engagé dans un programme soutenu de déploiement du très haut débit mobile (5G).		
Détail du projet	Ajout de la fréquence 3500 MHz (5G) sur un site existant en 3G/4G/5G (fréquences 700MHz, 900MHz, 1800MHz, 2100MHz et 2600MHz) et orientées vers les azimuts 220° et 340°.		
Distance des ouvrants	Lucarne d'accès au toit à 9.5m des antennes	Vis-à-vis (25m)	Néant
Estimation	3G/4G/5G : 220° <3V/m ; 340° <3V/m 5G : 220° <2V/m ; 340° <4V/m		
Hauteur (HMA) des antennes 5G	27.85m pour les antennes à faisceau orientable		

Incidence visuelle

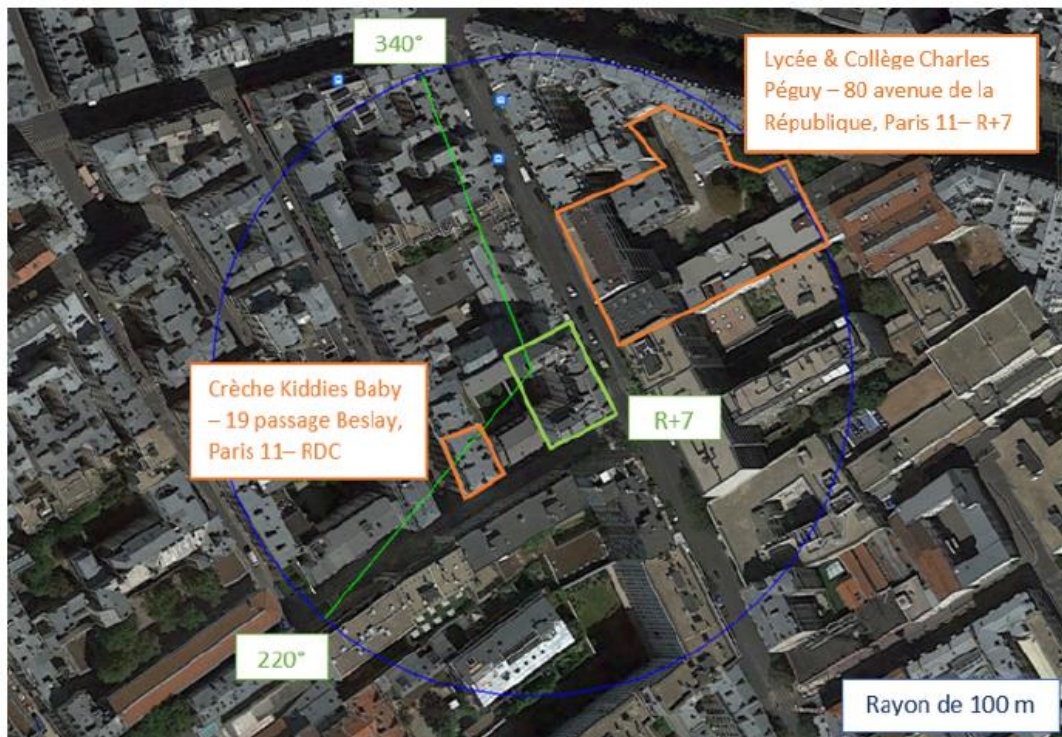
Description des antennes	Est prévu le remplacement, sans changement visuel, des antennes existantes par de nouvelles antennes reprenant les teintes et aspects du matériel présent.
Intégration antennaire	Les antennes sont maintenues de teinte gris clair type RAL 7035, dito la façade de l'immeuble. Les antennes seront installées dans de fausses cheminées afin de minimiser leur impact visuel depuis la rue.
Zone technique	Les modules techniques sont maintenus de taille réduite et de couleur gris, et restent invisible depuis la rue.

Date :

Avis de la Mairie d'arrondissement concernée :

Avis Mairie d'arrondissement :	Favorable <input type="checkbox"/>
	Défavorable <input type="checkbox"/>
Conformité de l'AEU en l'absence d'avis	Ne se prononce pas <input type="checkbox"/>

Carte du site au regard des établissements particuliers dans un rayon de 100m autour des antennes



Adresses des établissements particuliers dont l'emprise est située à moins de 100 m et estimation du champ maximum reçu des antennes à faisceaux orientables dans chacun d'entre eux.

Nom et type	Adresse	Distance estimée, en mètres	Estimation du niveau maximum de champ reçu, en V/m (base ANFR ¹)*	% par rapport au niveau de référence	Hauteur	Situé dans le lobe principal de l'antenne émettrice (Oui / Non)
CRECHE KIDDIES BESLAY	19 PASSAGE BESLAY 75011 PARIS 11	16 m	< 1V/m	0.16%	R+7	Non
LYCEE ET COLLEGE PRIVE CHARLES PEGUY	80 AVENUE DE LA REPUBLIQUE 75011 PARIS 11	40 m	< 1V/m	0.57%	RDC	Non

*lobe limité à 3 dB/ puissance maximale

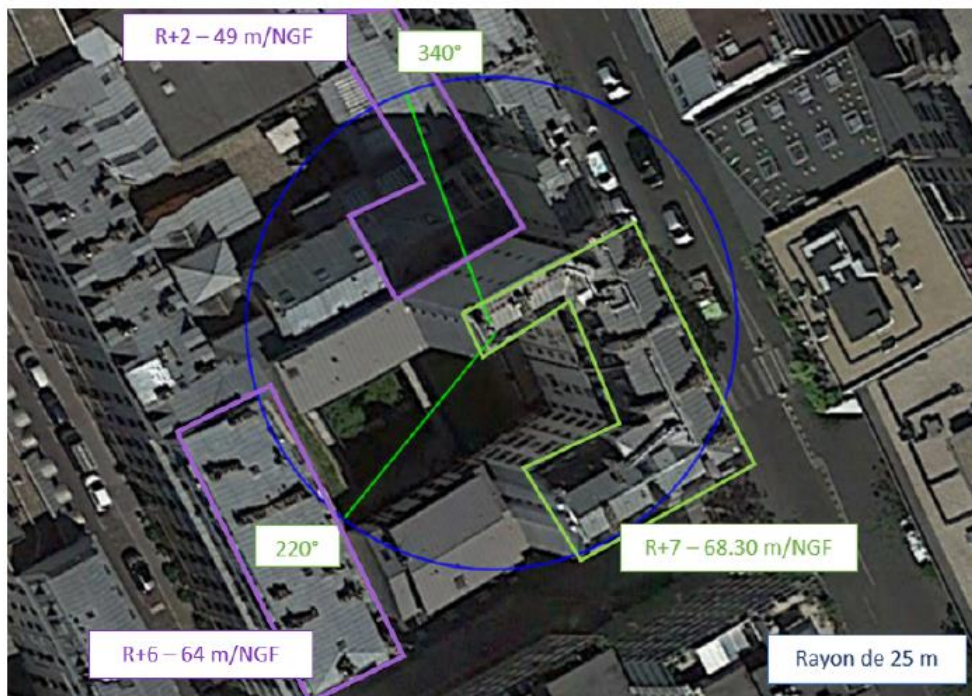
Adresses des établissements particuliers dont l'emprise est située à moins de 100 m et estimation du champ maximum reçu des antennes à faisceaux fixes dans chacun d'entre eux.

Les estimations réalisées tiennent compte de la contribution de l'ensemble des antennes à faisceaux fixes de Free Mobile présentées dans le présent document.

Nom et type	Adresse	Distance estimée, en mètres	Estimation du niveau maximum de champ reçu, en V/m*	% par rapport au niveau de référence	Hauteur	Situé dans le lobe principal de l'antenne émettrice (Oui / Non)
CRECHE KIDDIES BESLAY	19 PASSAGE BESLAY 75011 PARIS 11	16 m	< 1V/m	0.55%	R+7	Non
LYCEE ET COLLEGE PRIVE CHARLES PEGUY	80 AVENUE DE LA REPUBLIQUE 75011 PARIS 11	40 m	< 1V/m	0.36%	RDC	Non

*lobe limité à 3 dB/ puissance maximale

Carte du site au regard des hauteurs d'immeubles dans un rayon de 25m autour des antennes



Simulation et conformité au seuil de la Charte en 3G/4G/5G Faisceau fixe

Les simulations en espace libre indiquent les niveaux maximums suivants par antenne à faisceau fixe:

	Azimut 220°	Azimut 340°
Niveau Maximal	entre 2 et 3 V/m	entre 2 et 3 V/m
Hauteur	19.5 m	22.5 m

SIMULATION CONFORME AU SEUIL DE LA CHARTE

c. Azimut 340°: antennes fixes

Pour les antennes à faisceau fixe orientées dans l'azimut 340°, le niveau maximal calculé est compris entre 2 et 3 V/m . La hauteur correspondante est de 22.5 m .



Simulation et conformité au seuil de la Charte pour le 3500MHz (5G) Faisceau orientable

Les simulations en espace libre indiquent les niveaux maximums suivants par antenne à faisceaux orientables:

	Azimut 220°	Azimut 340°
Niveau Maximal	entre 1 et 2 V/m	entre 3 et 4 V/m
Hauteur	19.5 m	22.5 m

SIMULATION CONFORME AU SEUIL DE LA CHARTE

d. Azimut 340°: antennes à faisceau orientable

Pour les antennes à faisceau orientable dans l'azimut 340°, le niveau maximal calculé est compris entre 3 et 4 V/m. La hauteur correspondante est de 22.5 m.



Vue des Antennes Avant/Après

Etat avant :



Etat après :



Vue des Azimuts

Azimut 220°



Azimut 340°



Azimut 0°



Azimut 120°



Azimut 240°

