

## Téléphonie Mobile

### Fiche de synthèse Charte 2021

#### Informations générales :

Opérateur	Orange	Arrdt	16 <sup>ème</sup>
Nom de site	SQUARE MOZART	Numéro	25168U37-22
Adresse du site	78, rue du Ranelagh	Hauteur	R+7 (24.50m)
Bailleur de l'immeuble	État : Institut de France	Destination	Habitations/comm erce
Type d'installation	Ajout des fréquences 700MHz pour la 4G et 3500MHz pour la 5G		
Complément d'info	6 antennes sur 3 azimuts ; suppression de la 2G (1800) et de la 3G (2100)		
Dossier soumis à Déclaration Préalable ou Permis de Construire ?			Oui (DP)

#### Calendrier de suivi du dossier

Date de validation de la version précédente du dossier	2014
Date d'enregistrement au Département de la Téléphonie Mobile (J)	09/08/2023
Date limite de réponse de la Mairie d'arrondissement (J+2 mois)	09/09/2023

#### Objet de la demande

Motivation de l'opérateur	Dans le cadre de la pérennisation de la qualité de service de son réseau de radiocommunication, Orange est conduit à modifier un relais sur la toiture de l'immeuble sis au 78 rue du Ranelagh dans le 16e arrondissement de Paris.		
Détail du projet	Ce projet concerne le remplacement des 2 antennes existantes émettant sur les fréquences 800MHz, 900MHz, 1800MHz, 2100MHz et 2600MHz (3G/4G) par 2 antennes à faisceau fixe qui émettront sur 700MHz (ajout pour la 4G), 800MHz, 900MHz, 1800MHz, 2100MHz, 2600MHz (3G/4G), et 2 antennes à faisceau orientable qui émettront sur 3500MHz (5G), orientées vers les azimuts 120° et 240°		
Distance des ouvrants	Fenêtres entre 3 et 7m des antennes	Vis-à-vis (25m)	Néant
Estimation par azimut	3G/4G : 120° < 4V/m ; 240° < 4V/m 5G : 120° < 4V/m ; 240° < 3V/m		
Hauteur des antennes (HMA)	26.75m (120°) et 27.25m (240°) pour les faisceaux fixes et 28.28m (120°) et 28.78m (240°) pour les faisceaux orientables		

#### Incidence visuelle

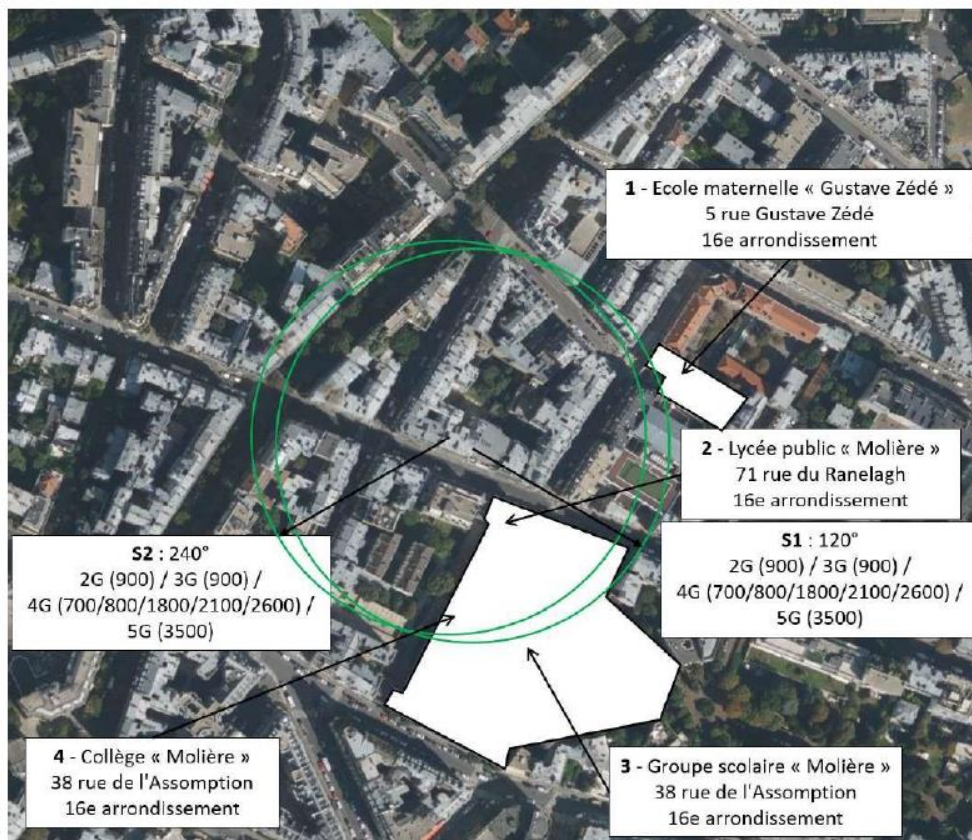
Description des antennes et intégration paysagère	Ce projet consiste à installer à la place des 2 antennes existantes 4 nouvelles antennes, 2 antennes par secteur positionnées l'une au-dessus de l'autre
Zone technique	Un coffret technique et des modules seront installés au sous-sol.

**Date :**

#### Avis de la Mairie d'arrondissement concernée :

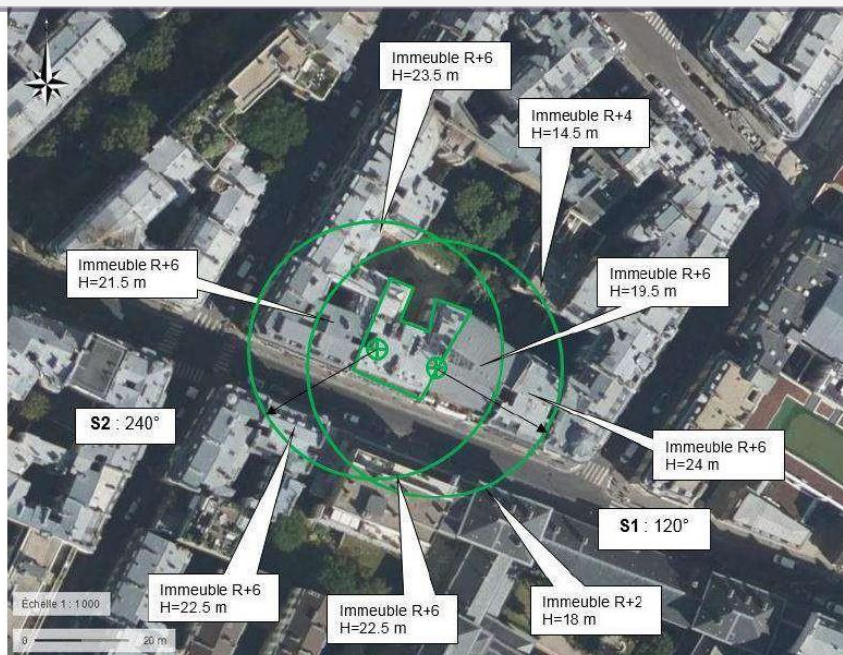
Avis Mairie d'arrondissement :		Favorable <input type="checkbox"/> Défavorable <input type="checkbox"/> Ne se prononce pas <input type="checkbox"/>
--------------------------------	--	--

## Carte du site au regard des établissements particuliers dans un rayon de 100m autour des antennes



Nom et type	Adresse	Hauteur (en m)	Situé dans le lobe principal de l'antenne émettrice* (Oui/non)	Distance / antenne la plus proche (en m)	Estimation du niveau maximum de champ reçu (en V/m)
Ecole « Gustave ZEDE » Ecole maternelle publique	5 rue Gustave Zédé, 75016 PARIS 16E ARRONDISSEMENT	18	Non	98.00	1.00
LYCÉE GÉNÉRAL MOLIÈRE ENSEIGNEMENT SECONDAIRE	71 RUE DU RANELAGH, 75016 PARIS 16E ARRONDISSEMENT	18	Non	28.00	1.00
GRUPE SCOLAIRE MOLIÈRE ENSEIGNEMENT SECONDAIRE	34 RUE DE L'ASSOMPTION, 75016 PARIS 16E ARRONDISSEMENT	22	Non	103.60	1.00
COLLÈGE MOLIÈRE ENSEIGNEMENT SECONDAIRE	38 RUE DE L'ASSOMPTION, 75016 PARIS 16E ARRONDISSEMENT	19	Non	99.50	1.00

**Carte du site au regard des hauteurs d'immeubles dans un rayon de 25m autour des antennes**



**Simulation et conformité au seuil de la Charte pour la 3G/4G Faisceau fixe**

Les simulations en espace libre avec bâti simple vitrage indiquent les niveaux maximums en intérieur par antenne à faisceau fixe :

	Azimut 120°	Azimut 240°
Niveau Maximal (V/m)	entre 3 et 4	entre 3 et 4
Hauteur (en m)	25.50	19.50

**SIMULATION CONFORME AU SEUIL DE LA CHARTE**

Azimut 120°  
 Pour l'antenne à faisceau fixe d'azimut 120, le niveau maximal calculé est compris entre 3 et 4 V/m. La hauteur correspondante est de 25.50 m.



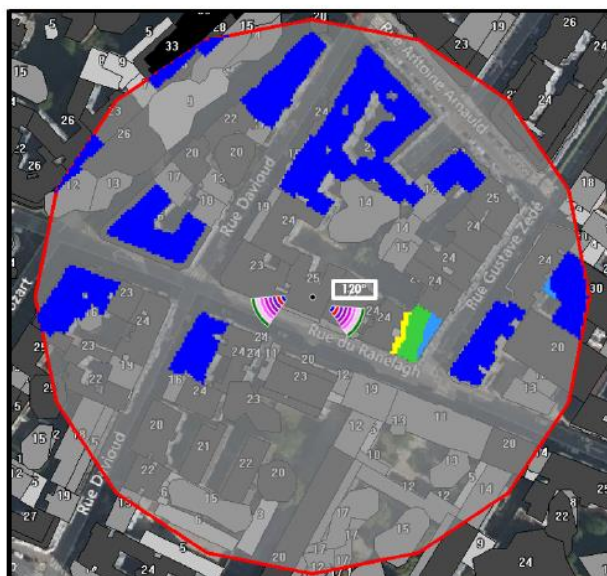
## Simulation et conformité au seuil de la Charte pour le 3500MHz (5G) Faisceau orientable

Les simulations en espace libre avec bâti simple vitrage indiquent les niveaux maximums en intérieur par antenne à faisceaux\_orientables :

	Azimut 120°	Azimut 240°
Niveau Maximal (V/m)	entre 3 et 4	entre 2 et 3
Hauteur (en m)	25.50	22.50

### SIMULATION CONFORME AU SEUIL DE LA CHARTE

Azimut 120°  
 Pour l'antenne à faisceaux orientables d'azimut 120, le niveau maximal calculé est compris entre 3 et 4 V/m. La hauteur correspondante est de 25.50 m.



### Vue des Antennes Avant/Après

Etat de l'existant

AVANT



Etat projeté

APRÈS



**Vue des Azimuts**

Azimuth 120°



Azimuth 240°

