

RÉNOVATION DE LA CITÉ MIXTE RÉGIONALE PAUL VALÉRY PARIS 12ÈME

21 septembre 2022



Emmanuel GREGOIRE

1er adjoint à la Mairie de Paris, en charge de l'urbanisme, de l'architecture, du grand Paris et des relations avec les arrondissements et de la transformation des politiques publiques.

Emmanuelle PIERRE-MARIE

Maire du 12ème arrondissement



Intervention de la Région-Ile-de-France

James CHERON

Vice-président à la Région-Ile-France en charge des lycées et Maire de Montereau

Valérie MONTANDON

Conseillère Régionale

Plan d'urgence pour les lycées

Le Conseil régional a voté:

1. Dès 2017 **un plan d'urgence** de 5 milliards d'euros pour la rénovation des lycées franciliens sur un programme urgent de 10 ans ;
2. En février **2021** sa révision à **hauteur de 6 milliards d'euros** pour l'actualiser et l'amplifier en tenant compte notamment de l'évolution des nouveaux besoins de création de places ;
3. En 2022, pour atteindre l'objectif de 30 600 places nouvelles dans les lycées franciliens d'ici 2028, la Région a **augmenté de 600 millions d'euros** le budget du Plan d'Urgence des Lycées ;

La rénovation de la cité mixte régionale Paul Valery est un projet cofinancé

Région Ile de France, Ville de Paris et ADEME.

MAITRE D'OUVRAGE : Région Ile de France

MANDATAIRE DU MAITRE D'OUVRAGE : Ile de France Construction Durable

GROUPEMENT EN CHARGE DE LA CONCEPTION-CONSTRUCTION ET ENTRETIEN MAINTENANCE :

ENTREPRISE GENERALE MANDATAIRE: Bouygues Bâtiment Ile de France

ARCHITECTE: Agence Engasser & Associés

PAYSAGISTE: Studio Mugo

BUREAU D'ETUDES TECHNIQUES TCE: TPFi & LMPR

BUREAU D'ETUDES HQE et ENVIRONNEMENT: Tribu Energie

CUISINISTE: Systal

EXPLOITATION MAINTENANCE: CRAM

Les objectifs du projet et quelques chiffres et dates clés

La Cité Mixte Régionale Paul Valéry réunit collège et lycée du même nom.
En collaboration avec la Ville de Paris, la Région Ile de France a programmé la rénovation globale des deux établissements.

Cette démarche se fait dans la perspective de différencier le collège et le lycée en leur attribuant des espaces distincts.
A l'initiative de Valérie PECRESSE et en partenariat avec le rectorat, la Région Ile-de-France réalisera un Campus de l'Intelligence Artificielle à Paul Valéry.
Il vise également à améliorer les conditions d'enseignement.

A retenir :

- Un budget de 80M€ toutes dépenses confondues (TDC).
- Un projet lancé en 2019. Une mise en service prévue en 2026.
- Une réalisation des travaux au sein d'un établissement en fonctionnement :
un projet développé pour permettre le maintien de conditions d'enseignements satisfaisantes ;
 - Une maîtrise des nuisances ;
 - Une ambition environnementale.

Les aménagements à l'échelle de l'îlot et ses connexions



A l'échelle du site

- 1 Un jardin partagé
- 2 Prolongement de la coulée verte
Côté plateau sportif Alain Mimoun
- 2 Parcelle projet Ville de Paris
- 3 Parcelle projet Ville de Paris

Le périmètre de la CMR



1 Le Campus

=

2 La CMR (collège et lycée)

+

3 Le tiers-lieu (hors projet)

CONCEPTION ARCHITECTURALE ET PAYSAGERE



Acte 1: Reconnecter la parcelle

Acte 2: Contribuer à rafraîchir la ville

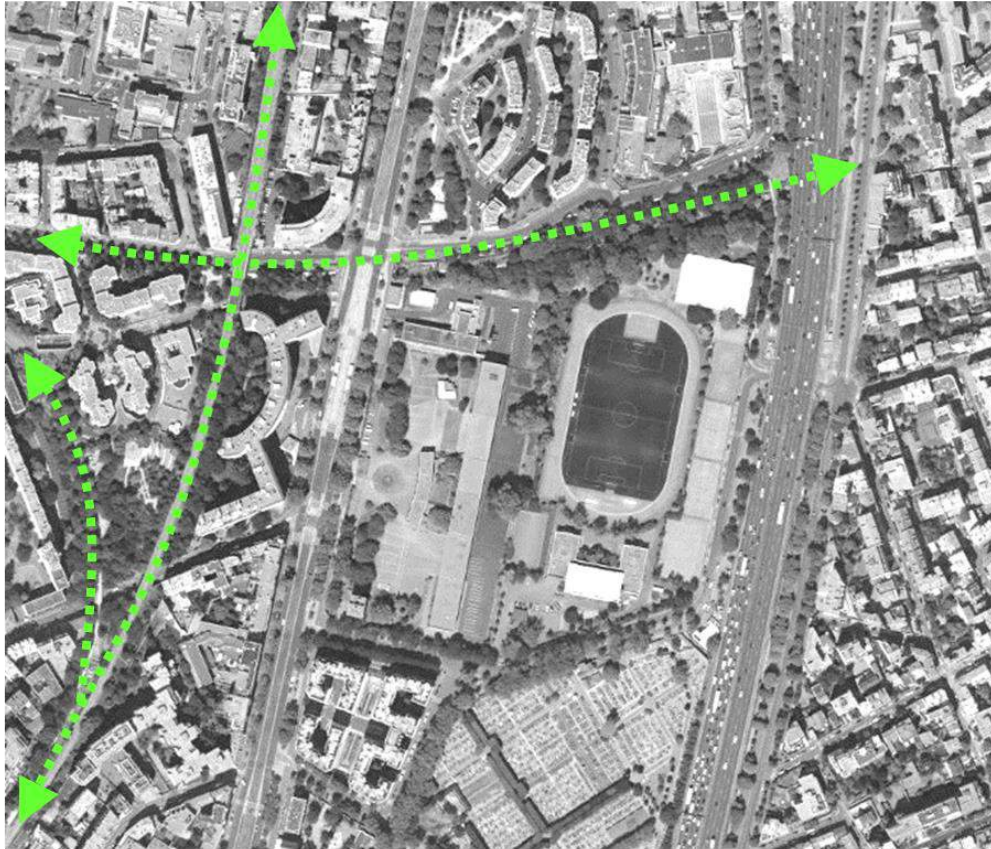
Acte 3: La CMR : collège - lycée

Acte 4: Signer une nouvelle identité

Un projet connecté aux corridors écologiques franciliens



Maillage des espaces verts et porosités visuelles

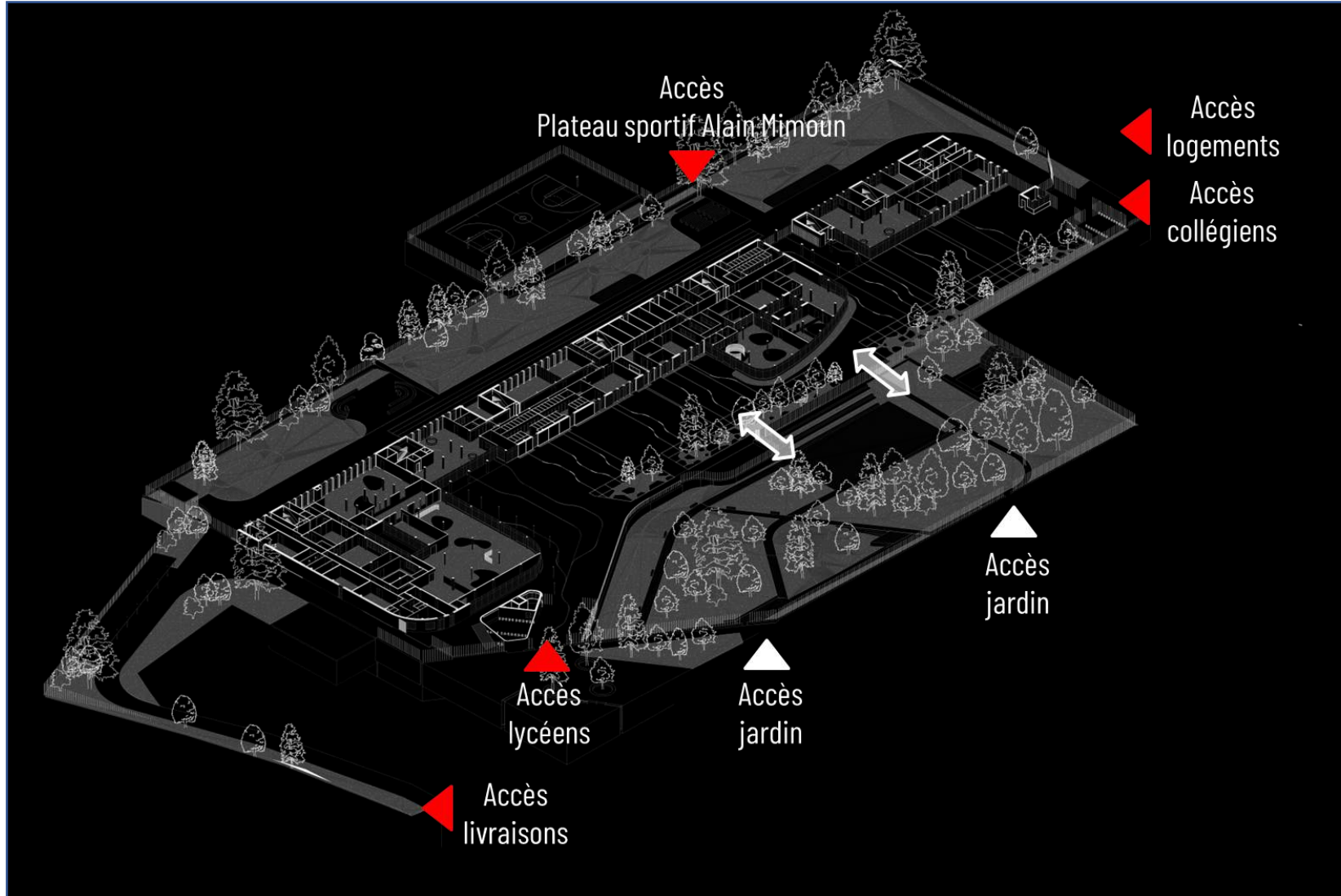


Etat actuel



Etat projeté

Un campus, deux établissements





Acte 1: Reconnecter la parcelle

Acte 2: Contribuer à rafraîchir la ville

Acte 3: La CMR : collège - lycée

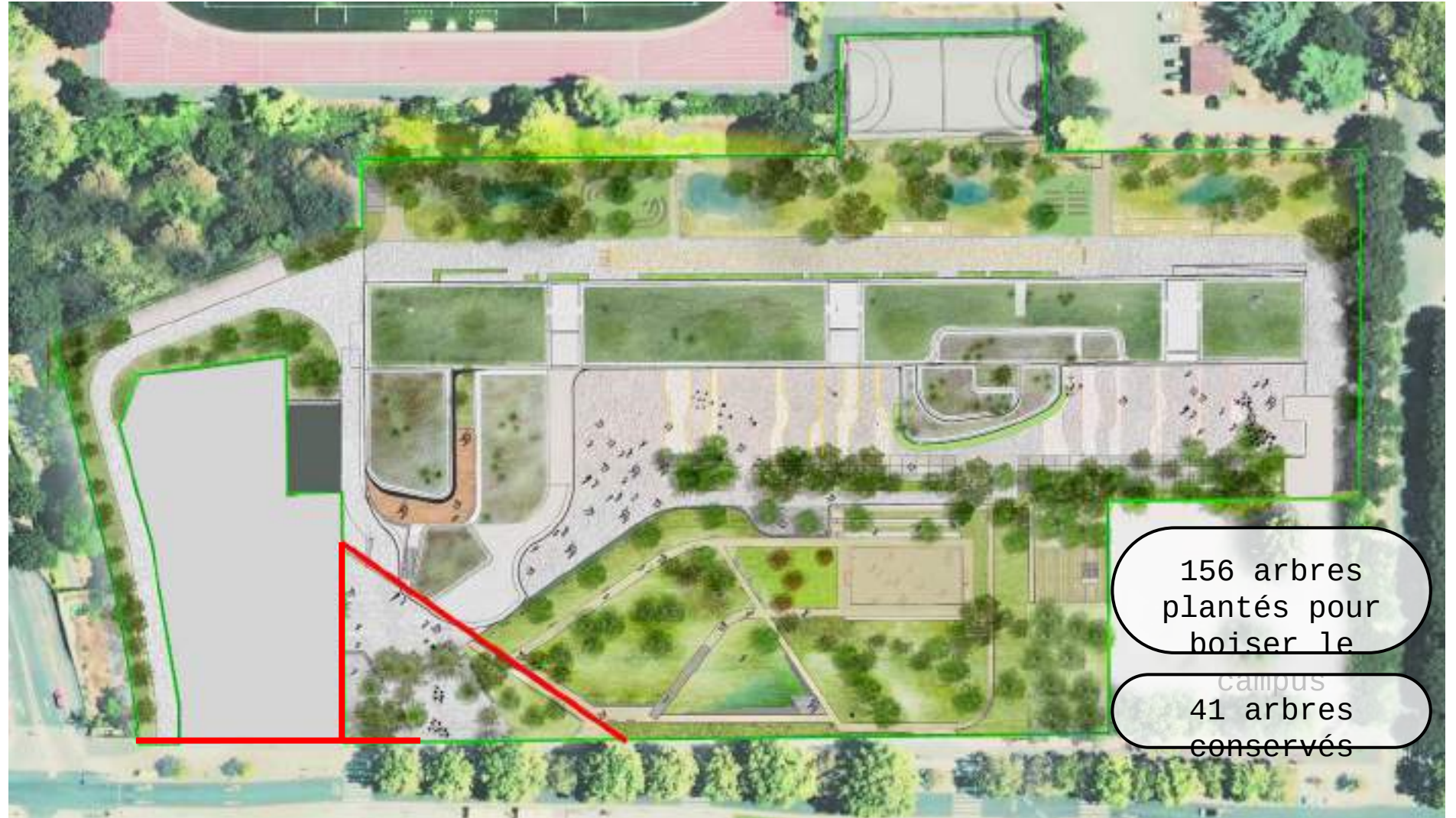
Acte 4: Signer une nouvelle identité

Un ensemble paysager accueillant de multiples usages – Périmètre CMR

Emprise CMR

Avant-projet
:
53 arbres
présents

Le Projet :
197 arbres
au total
seront
présents



Le parvis public : un espace ouvert



Le jardin connecté : réunir l'IA et le vivant



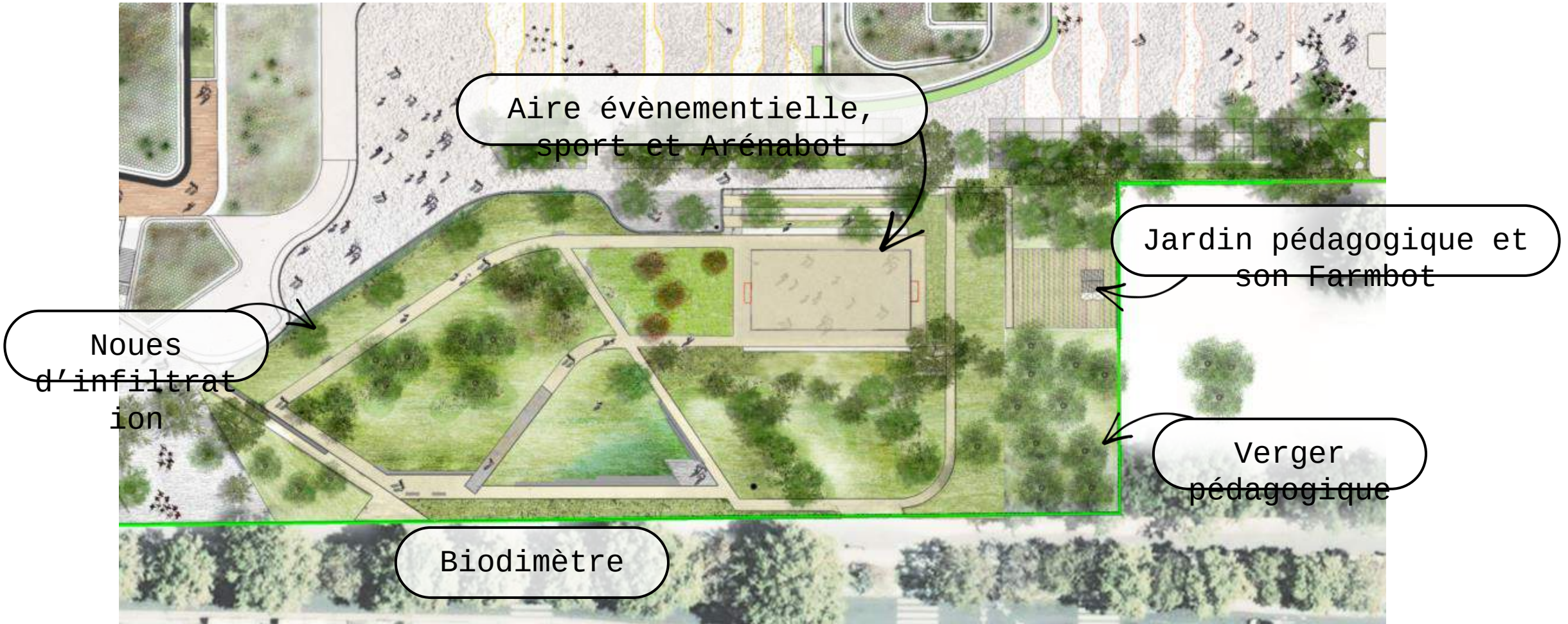
Jardin + Aire d'évolution sportive

Ouvert au public hors des horaires d'ouverture de l'établissement :

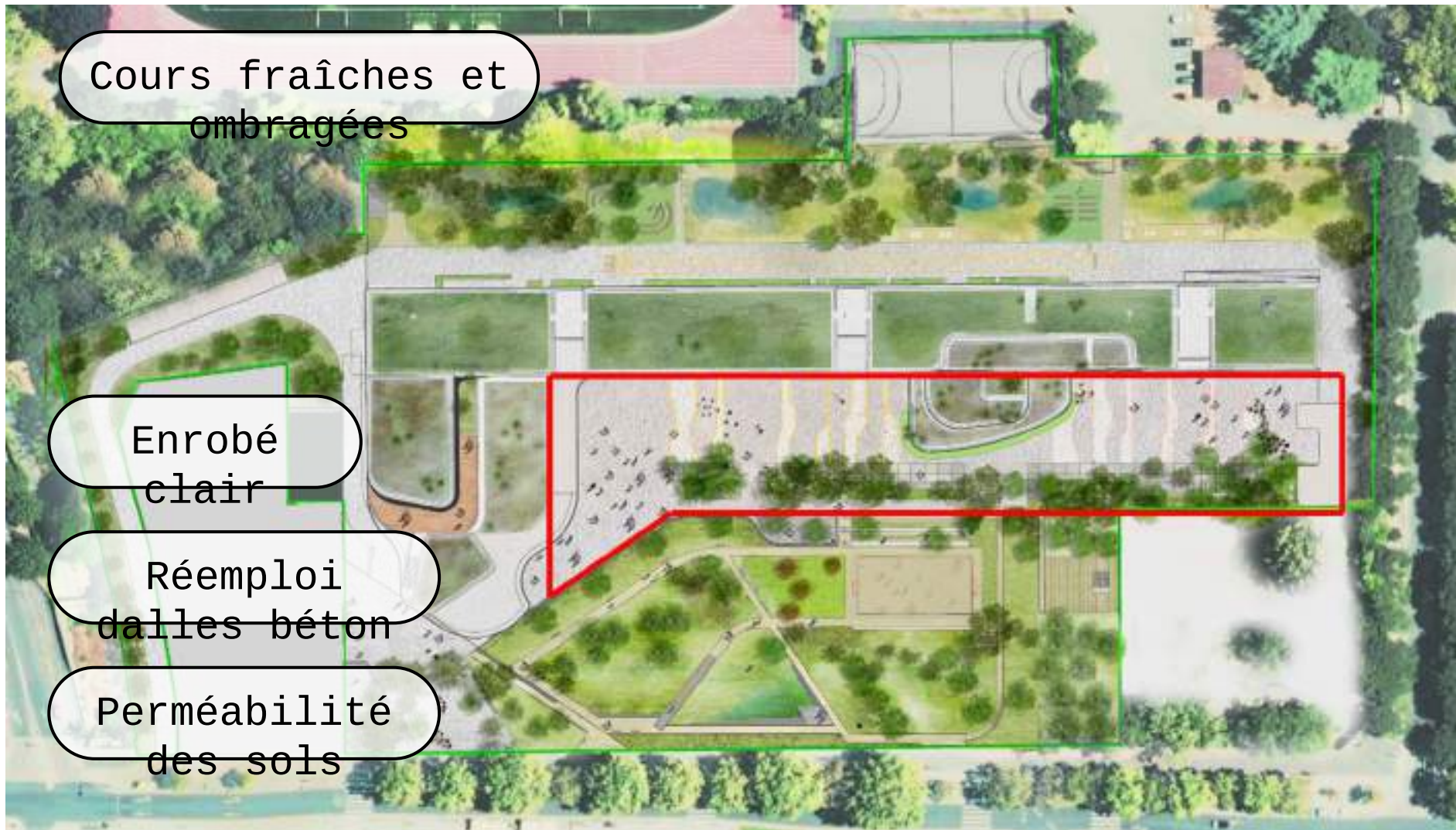
Modalités de partage en cours de définition.

Emplacements des clôtures et Emprise ouvert au public

Le jardin connecté et partagé au public : réunir l'IA et le vivant



Les cours et la bande boisée



Cours fraîches et ombragées

Enrobé clair

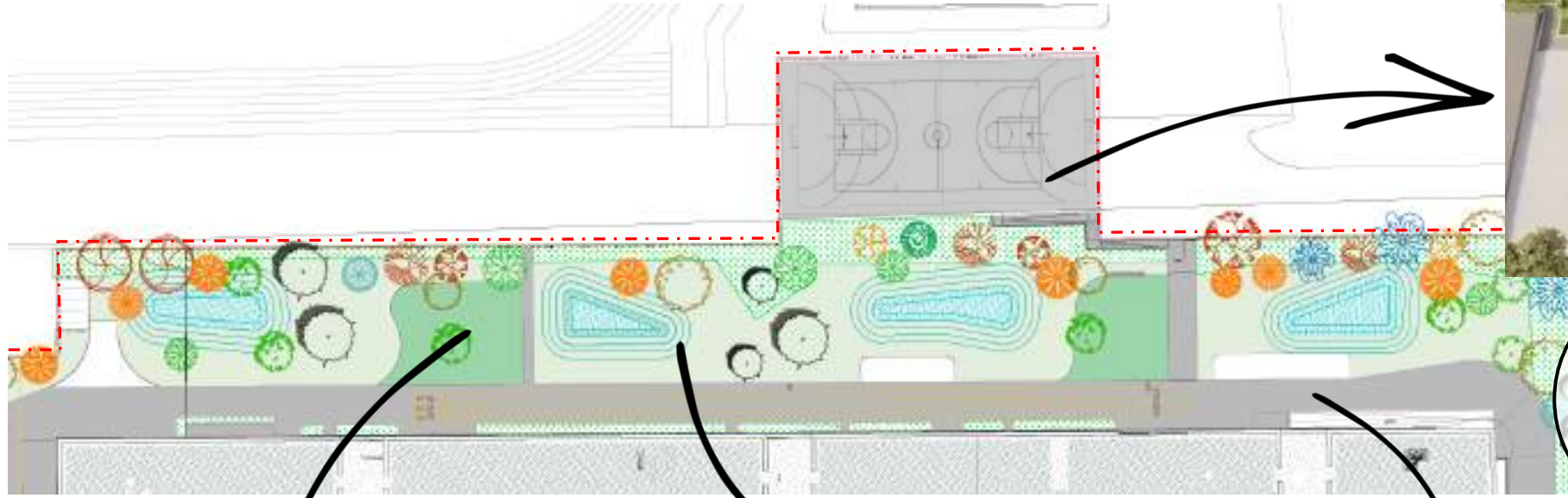
Réemploi dalles béton

Perméabilité des sols

Le jardin linéaire : apprendre et se dépenser en extérieur



Le jardin linéaire : apprendre et se dépenser en extérieur



Aire d'évolution sportive réaménagée ponctuellement (accès PMR, clôture)



Biodiversité

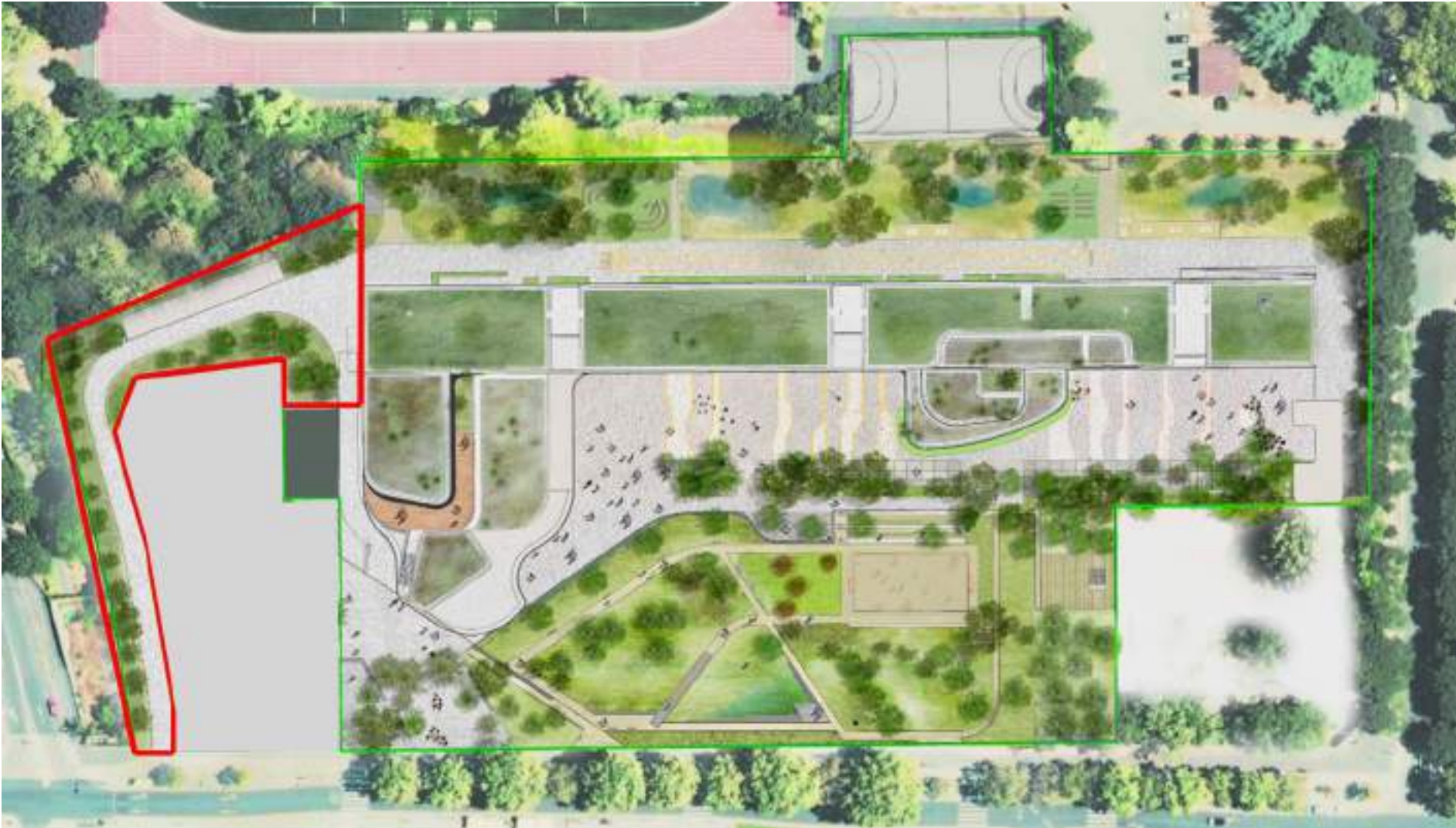


Apprentissage



Sport

La voie boisée nord



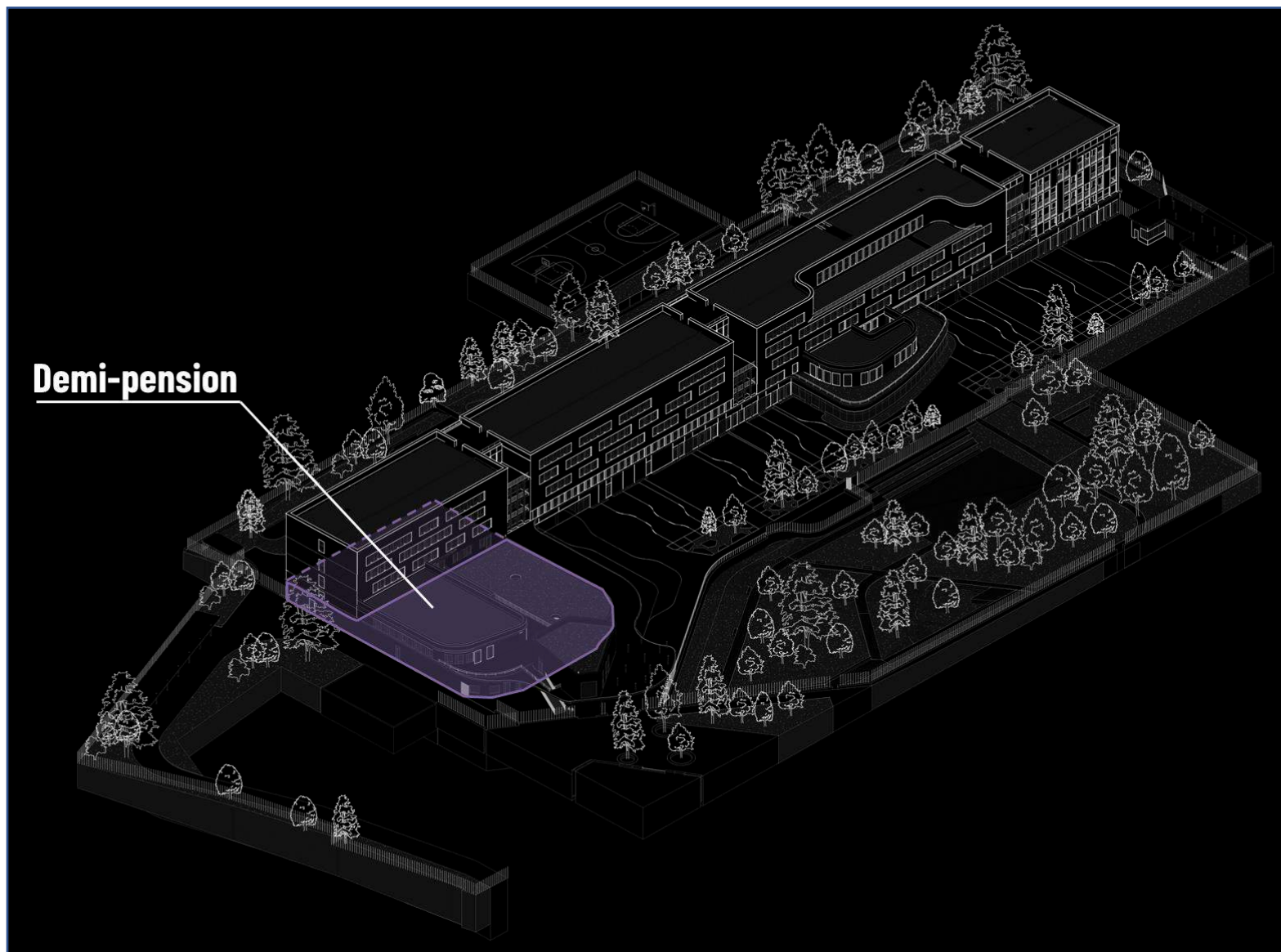
Acte 1: Reconnecter la parcelle

Acte 2: Contribuer à rafraîchir la ville

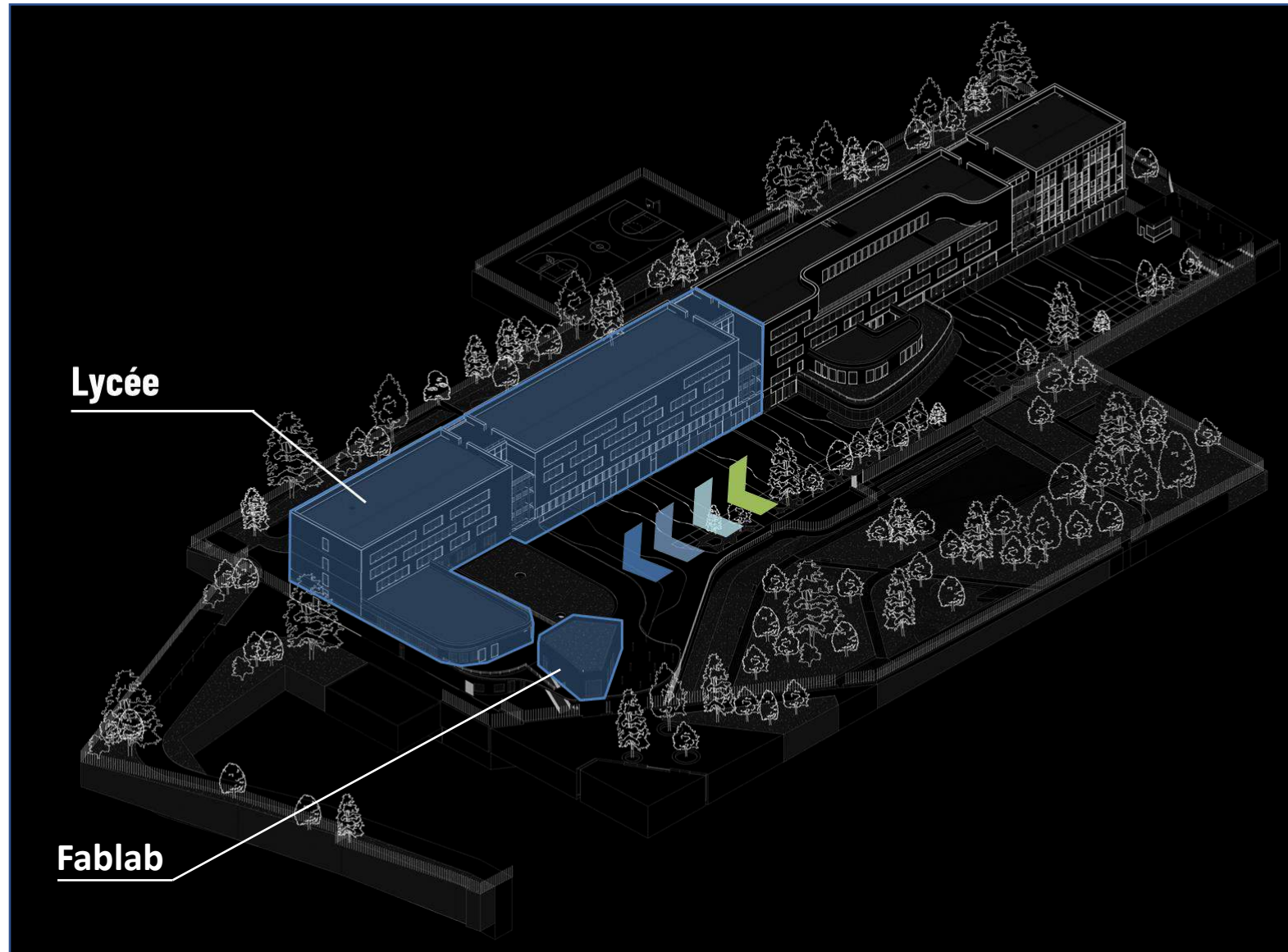
Acte 3: La CMR : collège - lycée

Acte 4: Signer une nouvelle identité

Un campus, deux établissements



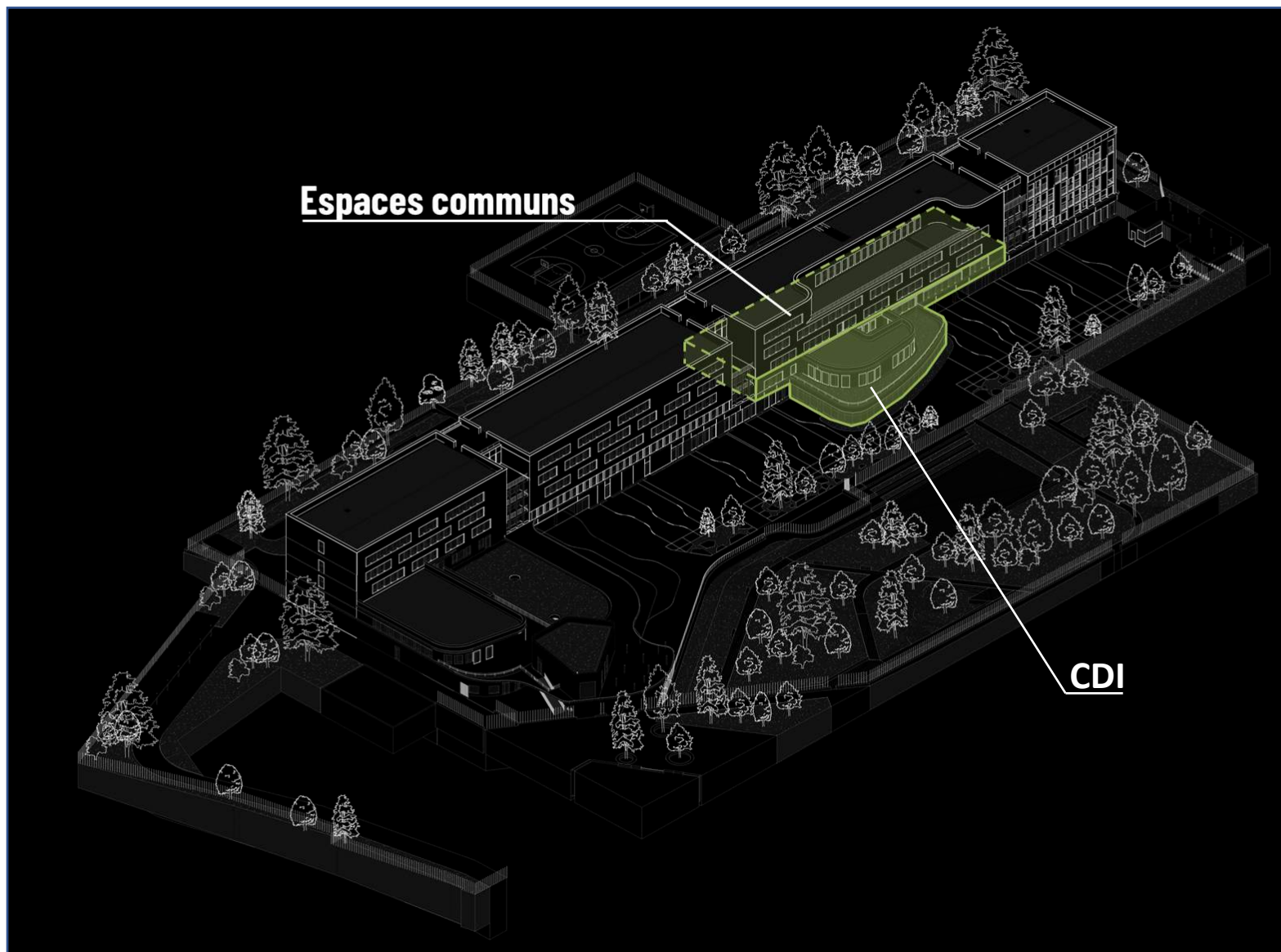
Un campus, deux établissements



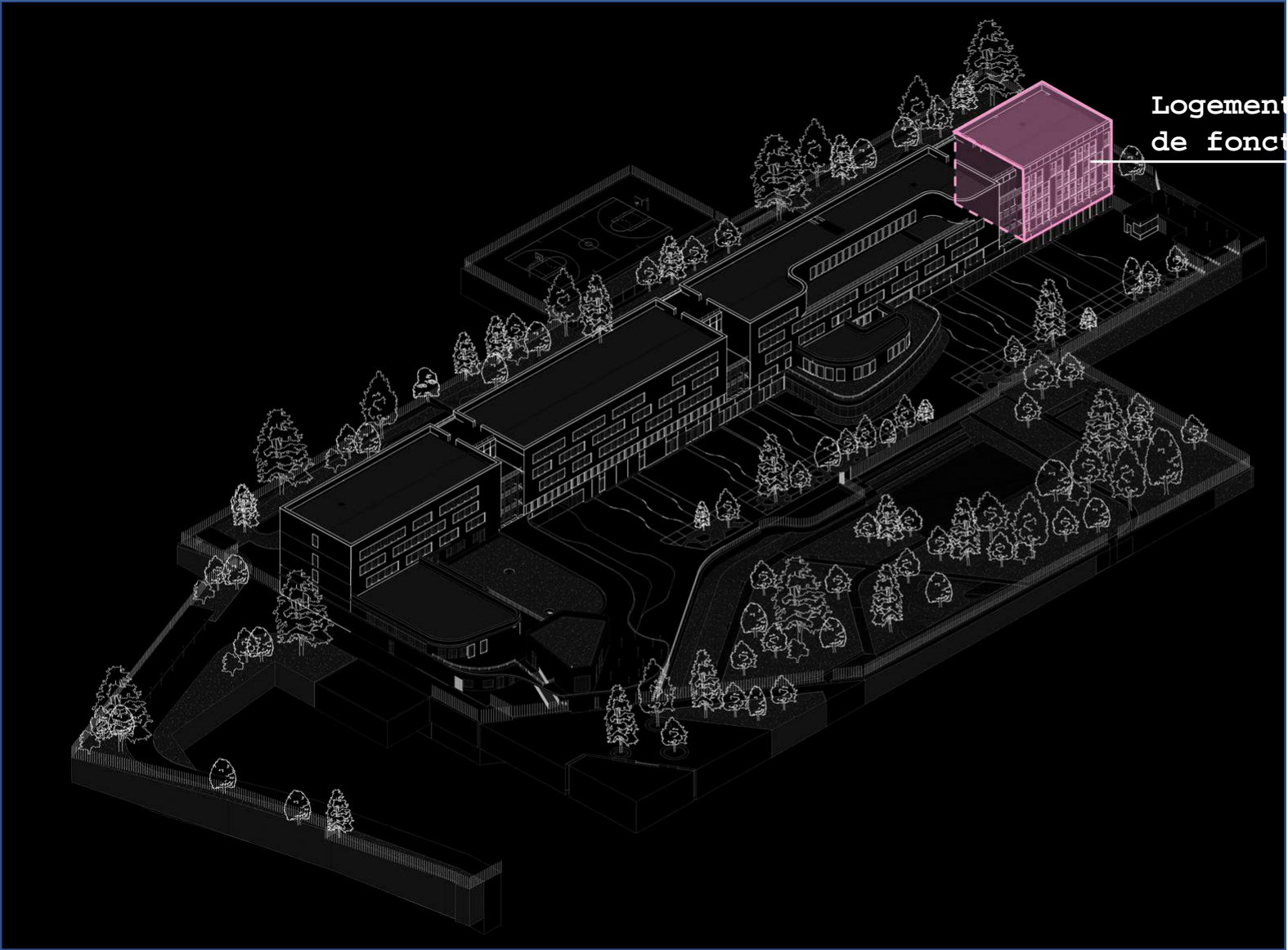
Un campus, deux établissements



Un campus, deux établissements

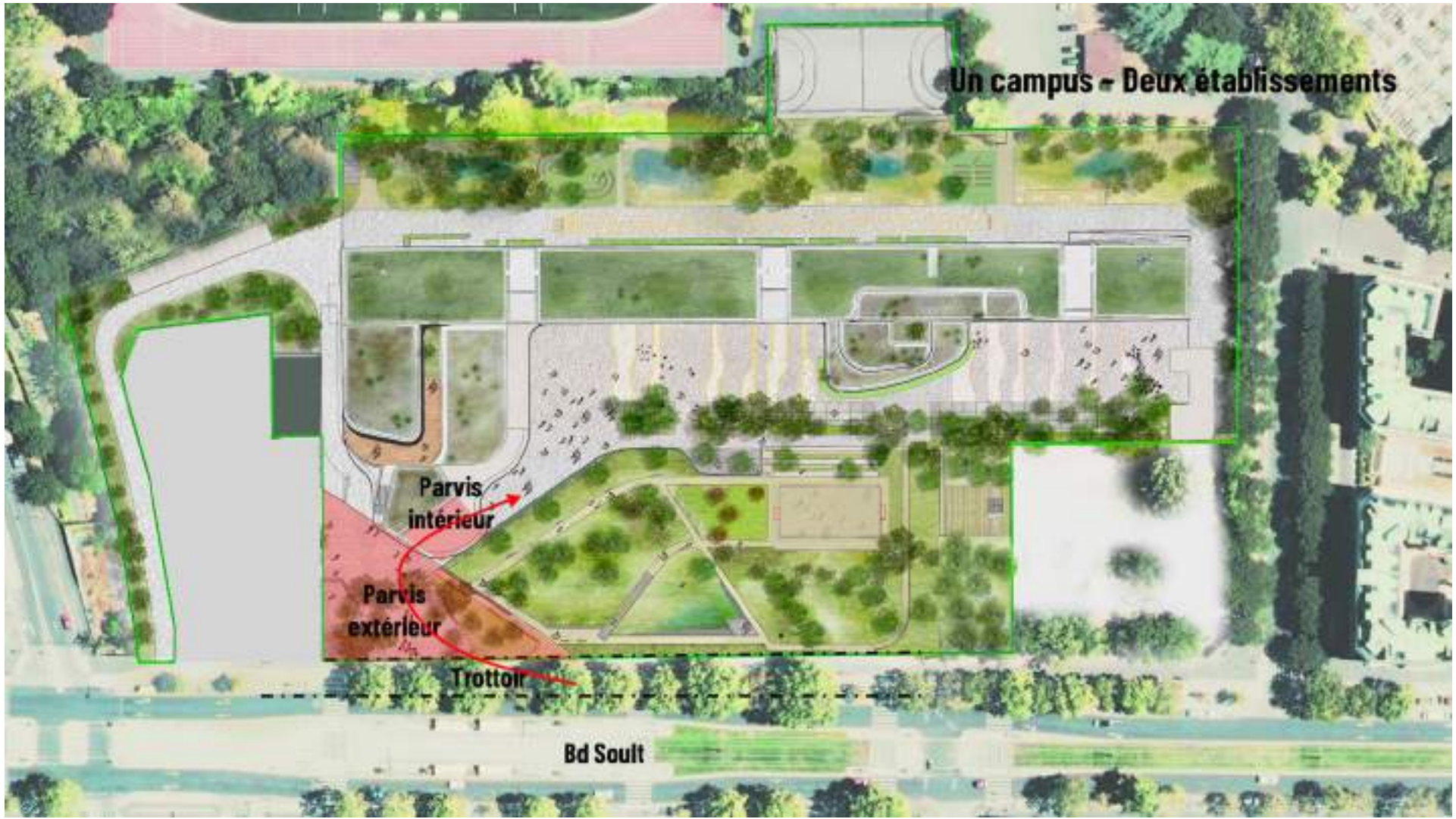


Un campus, deux établissements

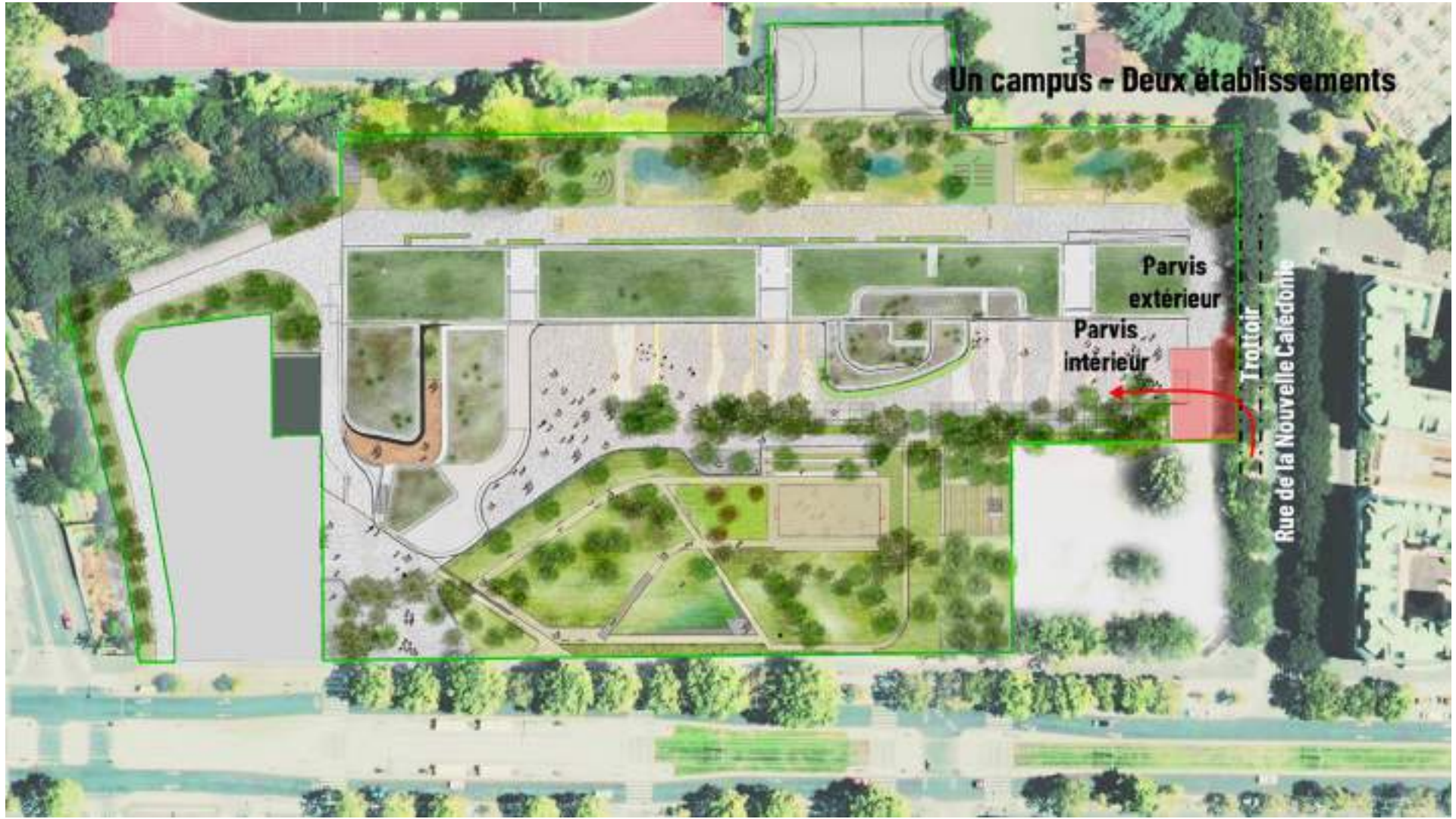


Logements

La séquence d'entrée lycée



La séquence d'entrée collège



Le parvis lycée



Le parvis collège



Acte 1: Reconnecter la parcelle

Acte 2: Contribuer à rafraîchir la ville

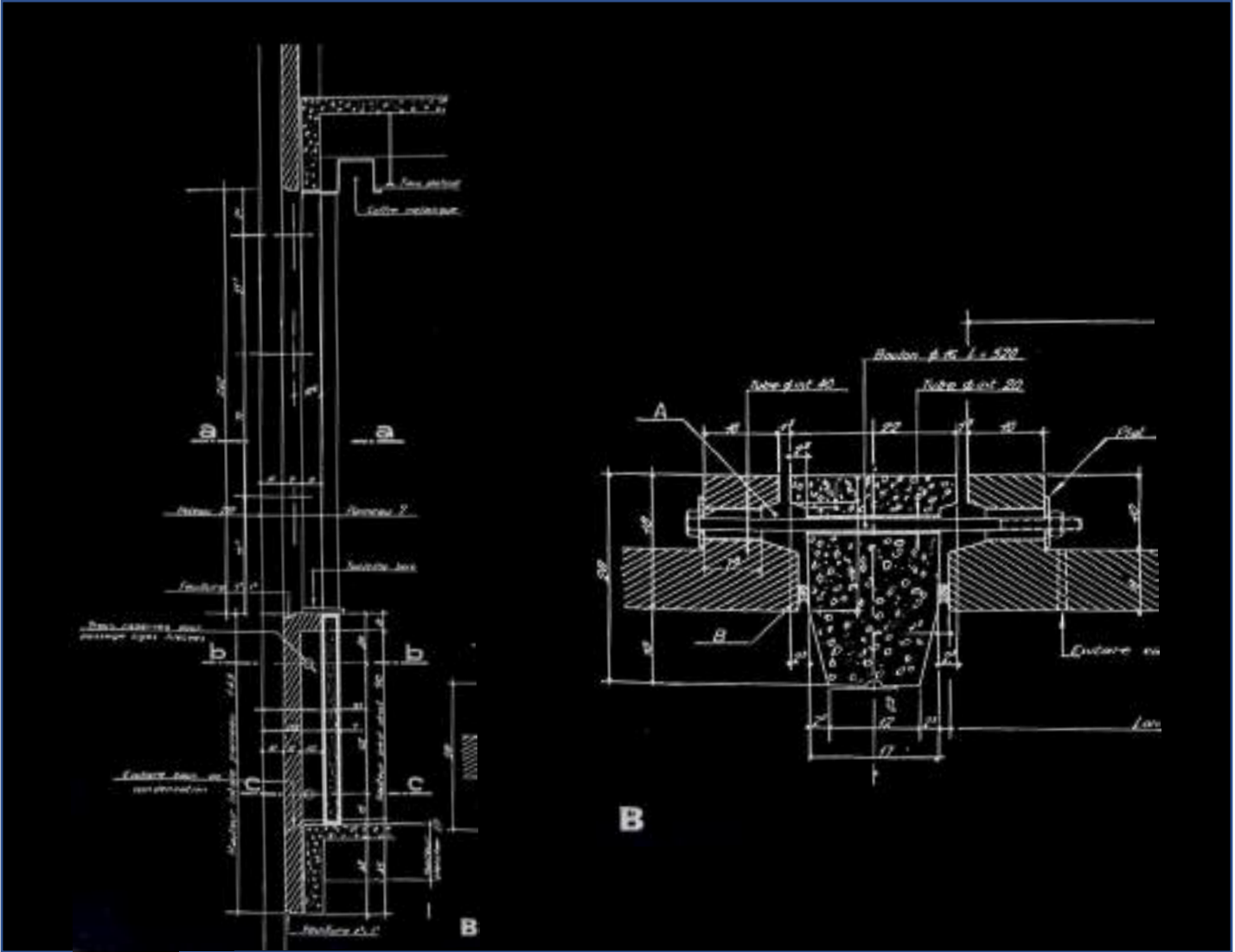
Acte 3: La CMR : collège - lycée

Acte 4: Signer une nouvelle identité

Des démolitions raisonnées



Connaitre l'existant



Signer une nouvelle identité



Signer une nouvelle identité



Signer une nouvelle identité



Signer une nouvelle identité



Signer une nouvelle identité



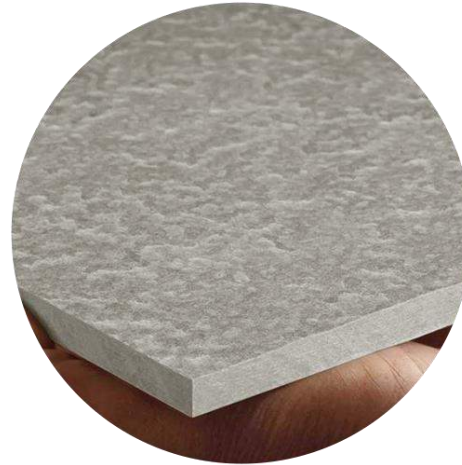
Signer une nouvelle identité



Les circulations augmentées



Les matériaux de façade



Restauration des lycéens

