

Téléphonie Mobile

Fiche de synthèse Charte 2021

Informations générales :

Opérateur	Free Mobile	Arrdt	7 ^{ème}
Nom de site	5_MONSIEUR_75007	Numéro	75107_017_01
Adresse du site	5, rue Monsieur	Hauteur	R+5 (21m)
Bailleur de l'immeuble	Privé	Destination	Habitations
Type d'installation	Ajout de la fréquence 3500MHz pour la 5G		
Complément d'info	6 antennes sur 3 azimuts Partage de la fréquence 700MHz 4G/5G Bouygues présent (0°, 120° et 240°)		
Dossier soumis à Déclaration Préalable ou Permis de Construire ?			Oui (DP)

Calendrier de suivi du dossier

Date de validation de la version précédente du dossier	2016
Date d'enregistrement au Département de la Téléphonie Mobile (J)	04/09/2023
Date limite de réponse de la Mairie d'arrondissement (J+2 mois)	04/11/2023

Objet de la demande

Motivation de l'opérateur	Free Mobile projette d'une part, l'installation d'antennes relais sur l'immeuble situé au 5 rue Monsieur émettant sur les bandes de fréquences 3500MHz, et d'autre part, le partage dynamique de la bande 700MHz 4G existante en 700 MHz 4G/5G pour contribuer à la couverture de Paris 75014 en très haut Débit Mobile		
Détail du projet	Ajout de 3 nouvelles antennes à faisceaux orientables émettant à la fréquence 3500MHz (5G) sur un site existant en 3G/4G (fréquences 700MHz, 900MHz, 1800MHz, 2100MHz et 2600MHz) et modification des 3 antennes existantes à faisceaux fixes pour le partage 4G/5G de la fréquence 700MHz, orientées vers les azimuts 120°, 240° et 350°		
Distance des ouvrants	Skydôme d'accès toiture à 6m Velux à 3m	Vis-à-vis (25m)	Néant
Estimation par azimut	3G/4G/5G : 120° < 4V/m ; 240° < 3V/m ; 350° < 5V/m 5G : 120° < 4V/m ; 240° < 3V/m ; 350° < 3V/m		
Hauteur des antennes (HMA)	Dans l'azimut 120° : 22,45m pour les faisceaux fixes et 23,50m pour les faisceaux orientables Dans les azimuts 240° et 350° : 21,05m pour les faisceaux fixes et 22,10m pour les faisceaux orientables		

Incidence visuelle

Description des antennes et intégration paysagère	Est prévu le remplacement des trois antennes 3G/4G existantes par trois nouvelles antennes 3G/4G/5G. Une des 3 nouvelles antennes restera dans un cache en forme de tube. Les 2 autres seront intégrées dans de nouvelles fausses cheminées
Zone technique	Les modules techniques sont dans une fausse cheminée

Date :
Avis de la Mairie d'arrondissement concernée :

Avis Mairie d'arrondissement :	Favorable
	<input type="checkbox"/>
	Défavorable
	<input type="checkbox"/>
	Ne se prononce pas
	<input type="checkbox"/>

Carte du site au regard des établissements particuliers dans un rayon de 100m autour des antennes

Adresses des établissements particuliers dont l'emprise est située à moins de 100 m et estimation du champ maximum reçu des antennes à faisceaux fixes dans chacun d'entre eux.

Les estimations réalisées tiennent compte de la contribution de l'ensemble des antennes à faisceaux fixes de Free Mobile présentées dans le présent document.

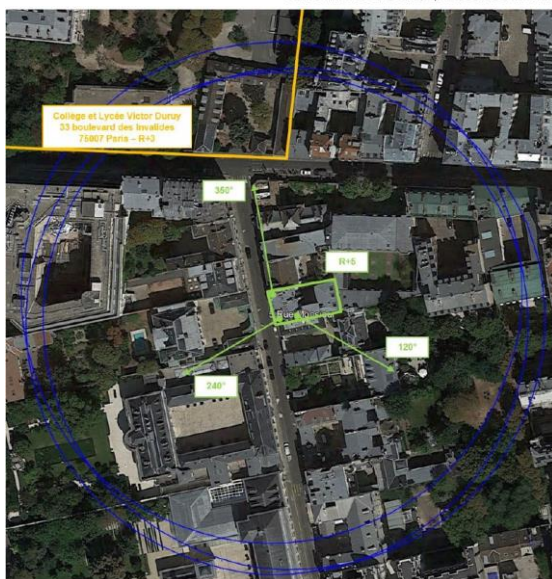
Nom et type	Adresse	Distance estimée, en mètres	Estimation du niveau maximum de champ reçu, en V/m*	% par rapport au niveau de référence	Hauteur	Situé dans le lobe principal de l'antenne émettrice (Oui / Non)
Collège et Lycée Victor Duruy	33 boulevard des Invalides 75007 Paris	62 m	2.01 V/m	5,58 %	R+3	Oui

*lobe limité à 3 dB/ puissance maximale

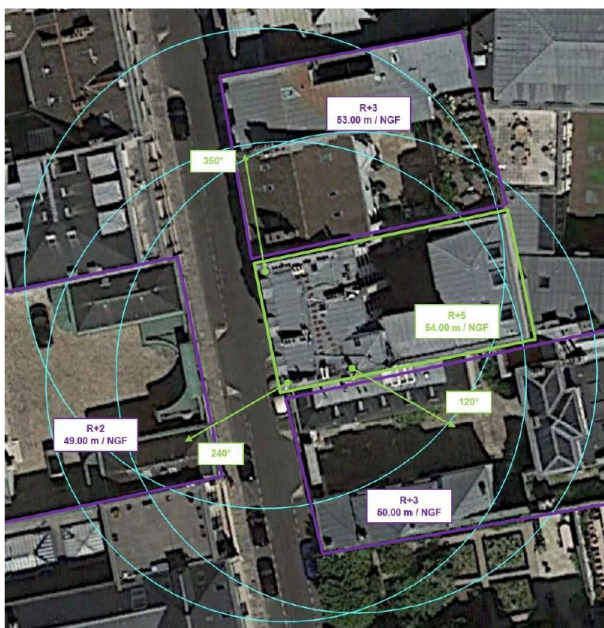
Adresses des établissements particuliers dont l'emprise est située à moins de 100 m et estimation du champ maximum reçu des antennes à faisceaux orientables dans chacun d'entre eux.

Nom et type	Adresse	Distance estimée, en mètres	Estimation du niveau maximum de champ reçu, en V/m (base ANFR)*	% par rapport au niveau de référence	Hauteur	Situé dans le lobe principal de l'antenne émettrice (Oui / Non)
Collège et Lycée Victor Duruy	33 boulevard des Invalides 75007 Paris	62 m	1.23 V/m	2.01 %	R+3	Non

*lobe limité à 3 dB/ puissance maximale

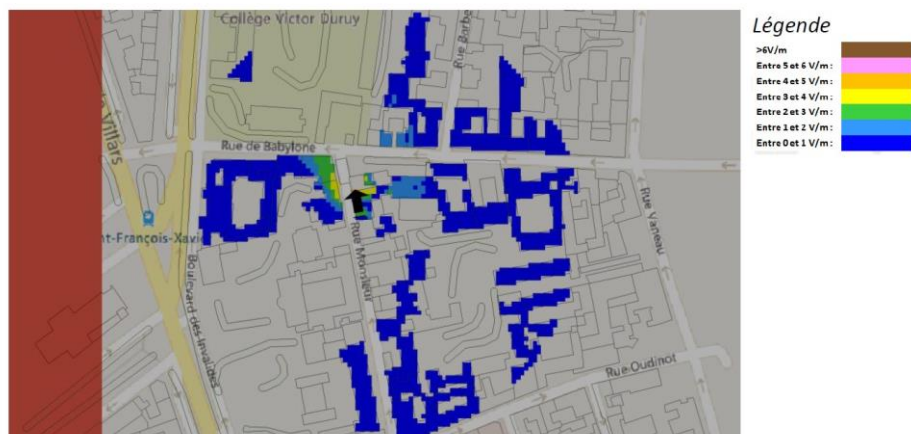


Carte du site au regard des hauteurs d'immeubles dans un rayon de 25m autour des antennes



Simulation et conformité au seuil de la Charte en 3G/4G/5G Faisceau fixe

Pour les antennes à faisceau fixe orientées dans l'azimut 350°, le niveau maximal calculé est compris entre 4 et 5 V/m . La hauteur correspondante est de 16,5 m .



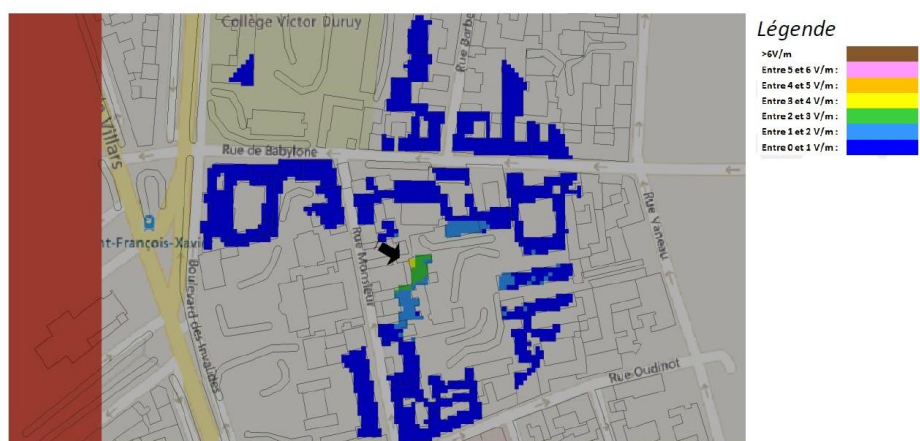
Les simulations en espace libre indiquent les niveaux maximums suivants par antenne à faisceau fixe:

	Azimut 240°	Azimut 120°	Azimut 350°
Niveau Maximal	entre 2 et 3 V/m	entre 3 et 4 V/m	entre 4 et 5 V/m
Hauteur	13,5 m	16,5 m	16,5 m

SIMULATION CONFORME AU SEUIL DE LA CHARTE

Simulation et conformité au seuil de la Charte pour le 3500MHz (5G) Faisceau orientable

Pour les antennes à faisceau orientable dans l'azimut 120°, le niveau maximal calculé est compris entre 3 et 4 V/m . La hauteur correspondante est de 16,5 m .



Les simulations en espace libre indiquent les niveaux maximums suivants par antenne à faisceaux orientables:

	Azimut 240°	Azimut 120°	Azimut 350°
Niveau Maximal	entre 2 et 3 V/m	entre 3 et 4 V/m	entre 2 et 3 V/m
Hauteur	13,5 m	16,5 m	19,5 m

SIMULATION CONFORME AU SEUIL DE LA CHARTE

Vue des Antennes Avant/Après

AVANT



APRÈS



Vue des Azimuts

Azimut 120°



Azimut 240°



Azimut 350°

