

Téléphonie Mobile

Fiche de synthèse Charte 2021

Informations générales :

Opérateur	Orange	Arrdt	6 ^{ème}
Nom de site	SENAT_BONAPARTE	Numéro	00000047U72-21
Adresse du site	75-77, rue Bonaparte	Hauteur	R+6 (22,90m)
Bailleur de l'immeuble	État	Destination	Bureaux
Type d'installation	Ajout du 900MHz pour la 3G, 700/800MHz pour la 4G et 3500MHz pour la 5G		
Complément d'info	6 antennes sur 3 azimuts Suppression de la 3G 2100MHz SFR présent (30°, 150° et 270°)		
Dossier soumis à Déclaration Préalable ou Permis de Construire ?			Non

Calendrier de suivi du dossier

Date de validation de la version précédente du dossier	2016
Date d'enregistrement au Département de la Téléphonie Mobile (J)	04/09/2023
Date limite de réponse de la Mairie d'arrondissement (J+1 mois)	05/10/2023

Objet de la demande

Motivation de l'opérateur	Dans le cadre de la pérennisation de la qualité de service de son réseau de radiocommunication, Orange est conduit à modifier un relais sur la terrasse de l'immeuble 75-77 rue Bonaparte dans le 6 ^e arrondissement de Paris		
Détail du projet	Ce projet concerne le remplacement des 3 antennes existantes émettant sur les fréquences 1800MHz, 2100MHz et 2600MHz (3G/4G) par 3 nouvelles antennes à faisceau fixe émettant sur 700MHz, 800MHz, 900MHz, 1800MHz, 2100MHz et 2600MHz (3G/4G), et l'installation de 3 nouvelles antennes à faisceau orientable qui émettront sur 3500MHz (5G), orientées vers les azimuts 30°, 150° et 270°		
Distance des ouvrants	Porte d'accès à la terrasse à 5m Édicule à 3,5m Fenêtres entre 5m et 6m sous les antennes	Vis-à-vis (25m)	Azimut 30° : R+3
Estimation par azimut	3G/4G : 30° < 1V/m ; 150° < 4V/m ; 270° < 1V/m 5G : 30° < 1V/m ; 150° < 2V/m ; 270° < 1V/m		
Hauteur des antennes (HMA)	27,15m pour les faisceaux fixes et 27,68m pour les faisceaux orientables		

Incidence visuelle

Description des antennes et intégration paysagère	Les nouvelles antennes seront implantées en lieu et place des anciennes antennes sauf pour les 2 antennes d'azimut 30° qui seront déplacées sur le mât antennaire de l'azimut 270° fixé contre la cheminée. Pas d'impact visuel
Zone technique	Des modules seront installés sur les 2 mâts existants à proximité des antennes

Date :

Avis de la Mairie d'arrondissement concernée :

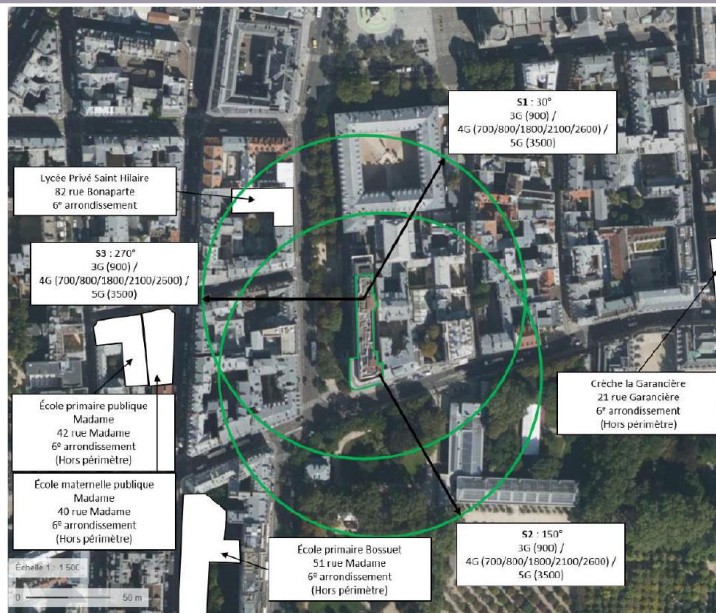
Avis Mairie d'arrondissement :		Favorable <input type="checkbox"/> Défavorable <input type="checkbox"/> Ne se prononce pas <input type="checkbox"/>
--------------------------------	--	--

Carte du site au regard des établissements particuliers dans un rayon de 100m autour des antennes

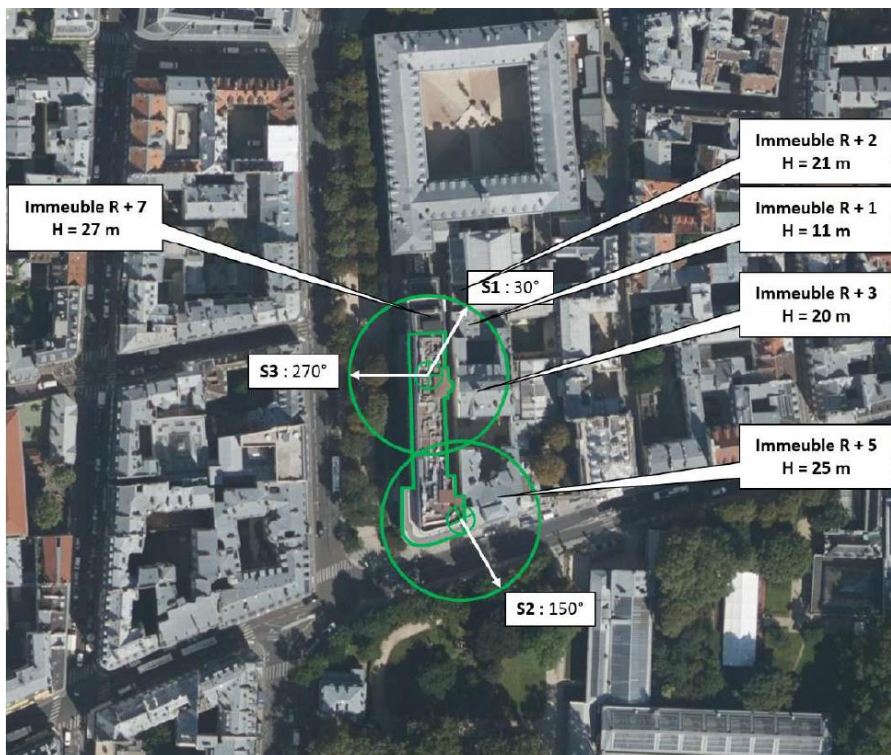
Liste des établissements particuliers dans un rayon de 100 m : adresse et estimation du champ maximum reçu pour chacun d'entre eux

Nom et type	Adresse	Hauteur (en m)	Situé dans le lobe principal de l'antenne émettrice* (Oui/non)	Distance / antenne la plus proche (en m)	Estimation du niveau maximum de champ reçu (en V/m)
LYCÉE PRIVÉ SAINT HILAIRE ENSEIGNEMENT SECONDAIRE	82 RUE BONAPARTE, 75006 PARIS 6E ARRONDISSEMENT	18	Non	64.13	< 1.00

*lobe limité à 3 dB/ puissance maximale

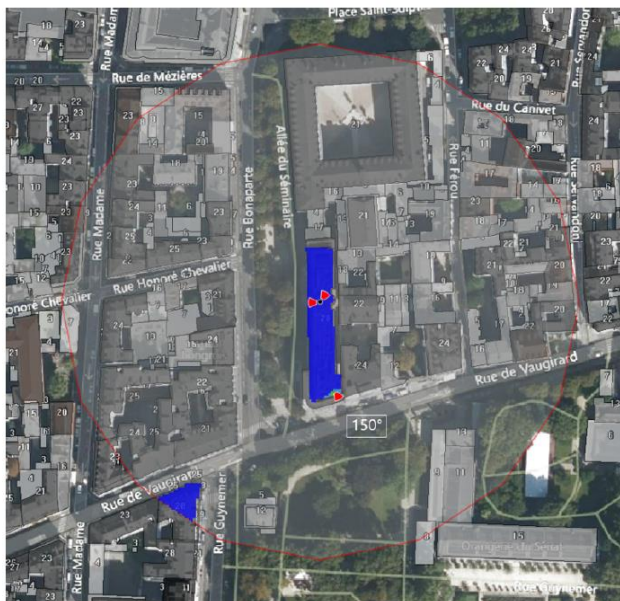


Carte du site au regard des hauteurs d'immeubles dans un rayon de 25m autour des antennes



Simulation et conformité au seuil de la Charte pour la 3G/4G Faisceau fixe

Pour l'antenne à faisceau fixe d'azimut 150, le niveau maximal calculé est compris entre 3 et 4 V/m. La hauteur correspondante est de 25.50 m.



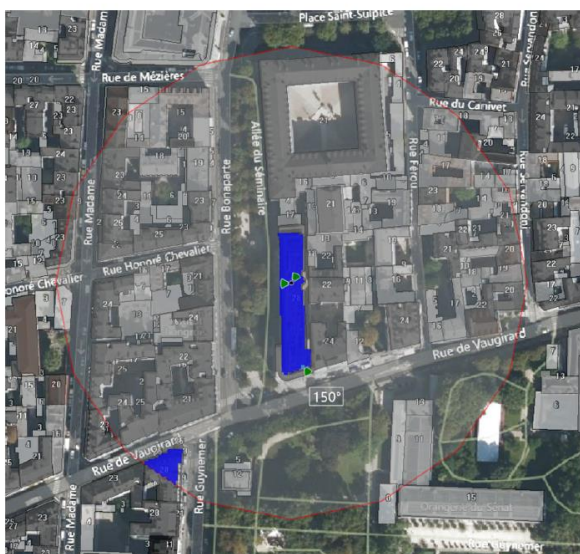
Les simulations en espace libre avec bâti simple vitrage indiquent les niveaux maximums en intérieur par antenne à faisceau fixe :

	Azimut 30°	Azimut 150°	Azimut 270°
Niveau Maximal (V/m)	entre 0 et 1	entre 3 et 4	entre 0 et 1
Hauteur (en m)	19.50	25.50	19.50

SIMULATION CONFORME AU SEUIL DE LA CHARTE

Simulation et conformité au seuil de la Charte pour le 3500MHz (5G) Faisceau orientable

Pour l'antenne à faisceaux orientables d'azimut 150, le niveau maximal calculé est compris entre 1 et 2 V/m. La hauteur correspondante est de 25.50 m.



Les simulations en espace libre avec bâti simple vitrage indiquent les niveaux maximums en intérieur par antenne à faisceaux orientables :

Niveau	Couleur
Strictement supérieur à 6 V/m :	Brown
Entre 5 et 6 V/m :	Pink
Entre 4 et 5 V/m :	Yellow
Entre 3 et 4 V/m :	Light Green
Entre 2 et 3 V/m :	Green
Entre 1 et 2 V/m :	Blue
Entre 0 et 1 V/m :	Dark Blue

	Azimut 30°	Azimut 150°	Azimut 270°
Niveau Maximal (V/m)	entre 0 et 1	entre 1 et 2	entre 0 et 1
Hauteur (en m)	22.50	25.50	22.50

SIMULATION CONFORME AU SEUIL DE LA CHARTE

Vue des Antennes Avant/Après

AVANT



APRÈS



Vue des Azimuts

Azimut 30°



Azimut 150°



Azimut 270°

