

Téléphonie Mobile

Fiche de synthèse Charte 2021

Informations générales :

Opérateur	Orange	Arrdt	17 ^{ème}
Nom de site	LYCEE_CARNOT	Numéro	00000120U79-19
Adresse du site	49, rue Cardinet	Hauteur	R+6 (24,60m)
Bailleur de l'immeuble	Privé	Destination	Habitations
Type d'installation	Ajout des fréquences 700MHz pour la 4G et 3500MHz pour la 5G		
Complément d'info	6 antennes sur 3 azimuts Suppression de la 3G 2100MHz		
Dossier soumis à Déclaration Préalable ou Permis de Construire ?			Oui (DP)

Calendrier de suivi du dossier

Date de validation de la version précédente du dossier	2013
Date d'enregistrement au Département de la Téléphonie Mobile (J)	07/09/2023
Date limite de réponse de la Mairie d'arrondissement (J+1 mois)	08/10/2023

Objet de la demande

Motivation de l'opérateur	Dans le cadre de l'amélioration de la qualité de son réseau de radiocommunication, Orange envisage de réaménager le relais de téléphonie mobile existant installé au 49 rue Cardinet dans le 17 ^{ème} arrondissement de Paris		
Détail du projet	Ce projet concerne le remplacement de 3 antennes existantes émettant sur les fréquences 800MHz, 900MHz, 1800MHz, 2100MHz et 2600MHz (2G/3G/4G) par 2 antennes à faisceau fixe qui émettront sur 700MHz (ajout pour la 4G), 800MHz, 900MHz, 1800MHz, 2100MHz, 2600MHz (2G/3G/4G), et l'ajout de 3 antennes à faisceau orientable qui émettront sur 3500MHz (5G), orientées vers les azimuts 30°, 143° et 270°		
Distance des ouvrants	Accès à la terrasse à 5,5m Porte-fenêtre de balcon à 7m Fenêtre de toit à 7m	Vis-à-vis (25m)	Azimut 143° : R+3 Azimut 270° : R+5
Estimation par azimut	2G/3G/4G : 30° < 5V/m ; 143° < 5V/m ; 270° < 4V/m 5G : 30° < 2V/m ; 143° < 2V/m ; 270° < 2V/m		
Hauteur des antennes (HMA)	30,35m pour les faisceaux fixes et 31,55m pour les faisceaux orientables		

Incidence visuelle

Description des antennes et intégration paysagère	Chaque paire d'antenne sera intégrée dans un cache pour ne faire qu'une. Les nouvelles antennes seront implantées en lieu et place des existantes. Pas de changement visuel
Zone technique	Les boîtiers techniques de taille réduite et de couleur gris clair seront placés à proximité des antennes sur des mâts lestés en terrasse

Date :

Avis de la Mairie d'arrondissement concernée :

Avis Mairie d'arrondissement :		Favorable <input type="checkbox"/> Défavorable <input type="checkbox"/> Ne se prononce pas <input type="checkbox"/>
--------------------------------	--	--

Carte du site au regard des établissements particuliers dans un rayon de 100m autour des antennes

Liste des établissements particuliers dans un rayon de 100 m : adresse et estimation du champ maximum reçu pour chacun d'entre eux

Nom et type	Adresse	Hauteur (en m)	Situé dans le lobe principal de l'antenne émettrice* (Oui/non)	Distance / antenne la plus proche (en m)	Estimation du niveau maximum de champ reçu (en V/m)
Lycée général Carnot Enseignement secondaire	145 boulevard Maiesherbes, 75017 PARIS	19	Oui	95.00	0.40

*lobe limité à 3 dB/ puissance maximale



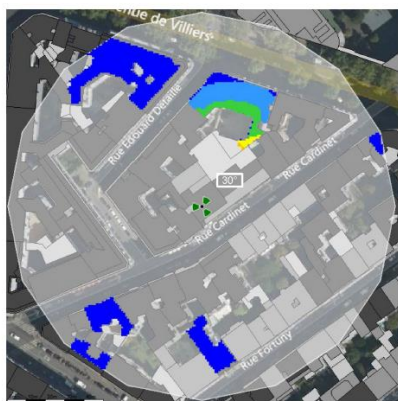
Carte du site au regard des hauteurs d'immeubles dans un rayon de 25m autour des antennes



Simulation et conformité au seuil de la Charte pour la 2G/3G/4G Faisceau fixe

Pour l'antenne à faisceau fixe d'azimut 143°, le niveau maximal calculé est compris entre 4 et 5 V/m. La hauteur correspondante est de 22.50 m.

Pour l'antenne à faisceau fixe d'azimut 30°, le niveau maximal calculé est compris entre 4 et 5 V/m. La hauteur correspondante est de 25.50 m.



Niveau	Couleur
Strictement supérieur à 6 V/m :	Brown
Entre 5 et 6 V/m :	Pink
Entre 4 et 5 V/m :	Yellow
Entre 3 et 4 V/m :	Light Green
Entre 2 et 3 V/m :	Green
Entre 1 et 2 V/m :	Light Blue
Entre 0 et 1 V/m :	Blue



Niveau	Couleur
Strictement supérieur à 6 V/m :	Brown
Entre 5 et 6 V/m :	Pink
Entre 4 et 5 V/m :	Yellow
Entre 3 et 4 V/m :	Light Green
Entre 2 et 3 V/m :	Green
Entre 1 et 2 V/m :	Light Blue
Entre 0 et 1 V/m :	Blue

Les simulations en espace libre avec bâti simple vitrage indiquent les niveaux maximums en intérieur par antenne à faisceau fixe :

	Azimut 30°	Azimut 143°	Azimut 270°
Niveau Maximal (V/m)	entre 4 et 5	entre 4 et 5	entre 3 et 4
Hauteur (en m)	25.50	22.50	22.50

SIMULATION CONFORME AU SEUIL DE LA CHARTE

Simulation et conformité au seuil de la Charte pour le 3500MHz (5G) Faisceau orientable

Pour l'antenne à faisceaux orientables d'azimut 143°, le niveau maximal calculé est compris entre 1 et 2 V/m. La hauteur correspondante est de 25.50 m.



Niveau	Couleur
Strictement supérieur à 6 V/m :	Brown
Entre 5 et 6 V/m :	Pink
Entre 4 et 5 V/m :	Yellow
Entre 3 et 4 V/m :	Light Green
Entre 2 et 3 V/m :	Green
Entre 1 et 2 V/m :	Light Blue
Entre 0 et 1 V/m :	Blue

Les simulations en espace libre avec bâti simple vitrage indiquent les niveaux maximums en intérieur par antenne à faisceaux orientables :

	Azimut 30°	Azimut 143°	Azimut 270°
Niveau Maximal (V/m)	entre 1 et 2	entre 1 et 2	entre 1 et 2
Hauteur (en m)	25.50	25.50	22.50

SIMULATION CONFORME AU SEUIL DE LA CHARTE

Vue des Antennes Avant/Après

AVANT



APRÈS



PAS DE CHANGEMENT VISUEL DEPUIS LA RUE

Vue des Azimuts

Azimut 30°



Azimut 143°



Azimut 270°

