

La Coupe du monde de Rugby



La France organise la Coupe du monde de Rugby

Du vendredi 8 septembre au samedi 28 octobre 2023

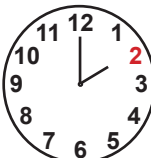
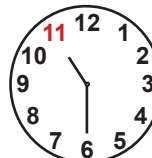
Venez voir la Coupe du monde de Rugby au Village Rugby
sur la place de la Concorde

Place de la Concorde

75008 PARIS

Le Village Rugby sera ouvert :

les jeudis, les vendredis, les samedis et les dimanches

de 14h00  à 23h30 

L'entrée du Village Rugby est gratuite

Un Village accessible à tous

Le Village Rugby sera accessible et adapté aux personnes handicapées :



Accessible pour les personnes en fauteuil roulant



Accessible pour les personnes sourdes



Accueil en LSF (Langue des Signes Française)



Accessible pour les personnes aveugles ou malvoyantes



Accessible pour les personnes handicapées mentales

120 volontaires seront là pour vous accueillir et vous aider

La Ville de Paris a décidé de créer le Village Rugby.



Les supporters de rugby pourront venir au Village Rugby.
15 000 personnes pourront être présentes pour les matchs.

Le **vendredi 8 septembre**, c'est le 1^{er} match de la Coupe du monde.

La France joue contre la Nouvelle-Zélande.



39 000 personnes pourront entrer au Village Rugby pour voir ce match.

Regarder les matchs, rencontrer des champions, participer aux animations sportives...



Les visiteurs pourront voir les matchs sur 2 écrans géants.

Le vendredi 8 septembre, la France joue contre la Nouvelle-Zélande.
Il y aura 4 écrans géants ce jour-là.

Au Village Rugby il y aura :

- 2 terrains avec des animations,
- la boutique officielle « France 2023 »,
- des expositions...

Il y aura aussi une scène pour :

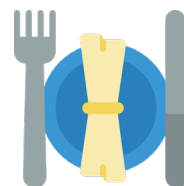
- un spectacle d'ouverture de la Coupe du Monde,
- des concerts de DJ,
- des animations sportives et culturelles.



Vous pourrez boire et manger au Village Rugby.



Vous pourrez manger au restaurant « Bouillon ».



La radio RMC sera présente au Village Rugby.

RMC présentera en direct ses émissions de radio.

Vous pourrez assister aux émissions de radio.

RMC présentera son émission très connue :

Le Super Moscato Show



Un Village Rugby respectueux de l'environnement

La Ville de Paris lutte contre la pollution du plastique.

Au Village Rugby, il y aura plusieurs actions :

- moins de gaspillage d'aliments qui ne sont pas mangés,
- utilisation d'emballages qui seront recyclés,
- récupération de déchets pour les recycler.

Par exemple, les huiles de friture...



Des fontaines à eau seront installées au Village Rugby.



Vous pourrez manger des repas :

- végétariens,
Repas sans viande et sans poisson.
- sans gluten,
Le gluten se trouve dans le blé, la farine...
- sans lactose,
Le lactose c'est du sucre qui est dans le lait.
- sans fruits à coque.
Par exemple : des noix, des noisettes...

Vous pourrez :

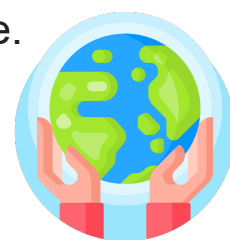
- participer à des ateliers,
- voir des expositions,
- voir des animations sur :
 - La longue vie des déchets
 - La roue du tri dans le conteneur

Au Village rugby, de nombreux ateliers seront proposés.

Ces ateliers permettront de connaître le développement durable.

Le développement durable c'est en même temps :

- avoir de bonnes conditions de vie,
- protéger la nature.



Crédits pictogrammes : Freepik, Smahicons, Icongeek26, iconixar de flaticon.com

Ce document a été écrit en FALC (Facile A Lire et à Comprendre).



Il a été écrit par l'atelier FALC de l'ESAT Ôsésa d'Antonne.

L'atelier FALC a reçu la marque Qualité de l'Unapei

