

## Téléphonie Mobile

### Fiche de synthèse Charte 2021

#### Informations générales :

Opérateur	Orange	Arrdt	4 <sup>ème</sup>
Nom de site	SCHOMBERG_BIS	Numéro	00032372U57-22
Adresse du site	2, rue Crillon	Hauteur	R+7 (22m)
Bailleur de l'immeuble	Paris Habitat	Destination	Habitations/ Commerces
Type d'installation	Ajout des fréquences 700MHz pour la 4G et 3500MHz pour la 5G		
Complément d'info	6 antennes sur 3 azimuts Free présent (100°, 250° et 340°) Suppression de la 3G 2100MHz		
Dossier soumis à Déclaration Préalable ou Permis de Construire ?			Oui (DP)

#### Calendrier de suivi du dossier

Date de validation de la version précédente du dossier	01/02/2021
Date d'enregistrement au Département de la Téléphonie Mobile (J)	11/09/2023
Date limite de réponse de la Mairie d'arrondissement (J+1 mois)	12/10/2023

#### Objet de la demande

Motivation de l'opérateur	Dans le cadre de la pérennisation de la qualité de service de son réseau de radiocommunication, Orange est conduit à modifier un relais sur la terrasse de l'immeuble 2 rue Crillon dans le 4 <sup>e</sup> arrondissement de Paris		
Détail du projet	Ce projet concerne le remplacement de 3 antennes existantes émettant sur les fréquences 800MHz, 900MHz, 1800MHz, 2100MHz et 2600MHz (2G/3G/4G) par 3 antennes à faisceau fixe qui émettront sur 700MHz (ajout pour la 4G), 800MHz, 900MHz, 1800MHz, 2100MHz, 2600MHz (2G/3G/4G), et l'ajout de 3 antennes à faisceau orientable qui émettront sur 3500MHz (5G), orientées vers les azimuts 70°, 240° et 335°		
Distance des ouvrants	Skydôme d'accès à la terrasse à 6,5m Fenêtres de 6m à 10m sous les antennes	Vis-à-vis (25m)	Azimut 70° : R+5
Estimation par azimut	2G/3G/4G : 70° < 4V/m ; 240° < 4V/m ; 335° < 2V/m 5G : 70° < 3V/m ; 240° < 3V/m ; 335° < 2V/m		
Hauteur des antennes (HMA)	25,95m pour les faisceaux fixes et 27,18m pour les faisceaux orientables		

#### Incidence visuelle

Description des antennes et intégration paysagère	Les nouvelles antennes seront implantées en lieu et place des anciennes sauf les antennes de l'azimut 240° qui seront déplacées sur un mât au milieu de la terrasse
Zone technique	Un coffret technique et des modules seront installés derrière un pare vue à proximité de la fausse cheminée de l'azimut 70°. D'autres modules radios seront installés sur des mâts à proximité des antennes d'azimuts 240° et 335°

**Date :**

#### Avis de la Mairie d'arrondissement concernée :

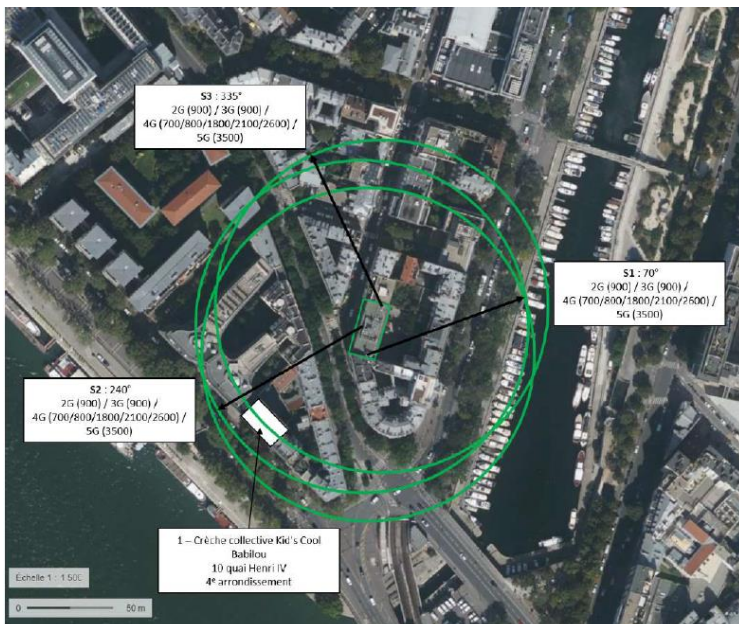
Avis Mairie d'arrondissement :	Favorable	<input type="checkbox"/>
	Défavorable	<input type="checkbox"/>
	Ne se prononce pas	<input type="checkbox"/>
	<input type="checkbox"/>	

**Carte du site au regard des établissements particuliers dans un rayon de 100m autour des antennes**

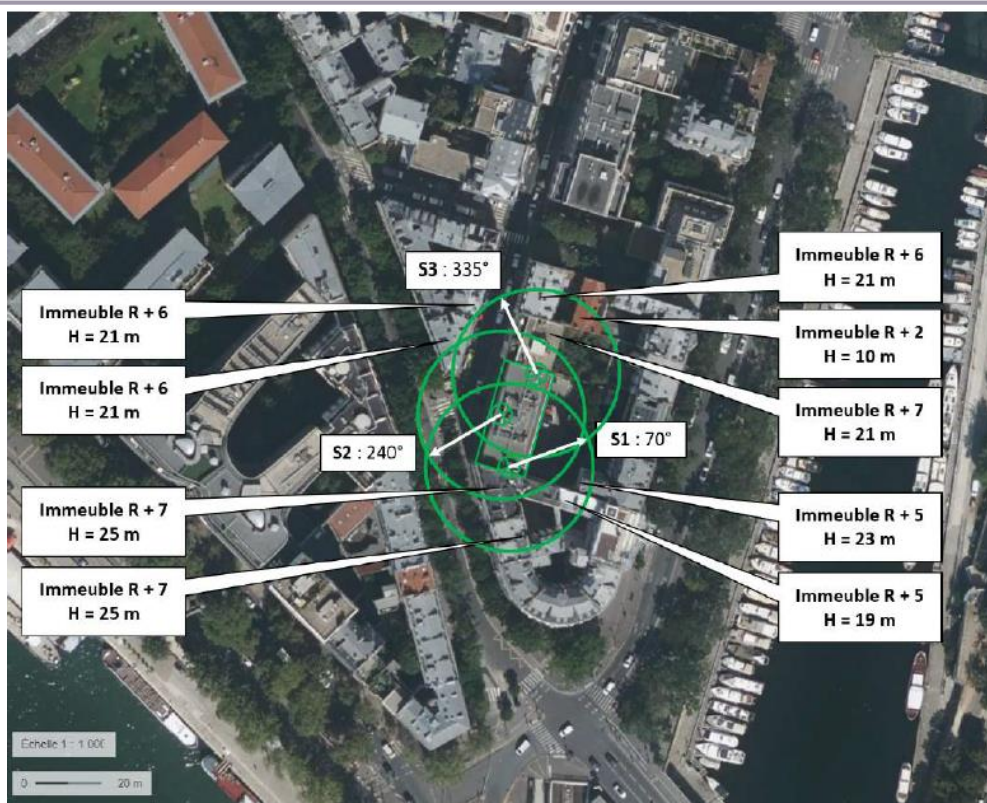
Liste des établissements particuliers dans un rayon de 100 m : adresse et estimation du champ maximum reçu pour chacun d'entre eux

Nom et type	Adresse	Hauteur (en m)	Situé dans le lobe principal de l'antenne émettrice* (Oui/non)	Distance / antenne la plus proche (en m)	Estimation du niveau maximum de champ reçu (en V/m)
CRÈCHE COLLECTIVE KID'S COOL BABILOU CRÈCHE ET GARDERIE D'ENFANTS	10 QUAI HENRI IV, 75004 PARIS 4E ARRONDISSEMENT	27 (RDC)	Non	79.00	4.90

\*lobe limité à 3 dB/ puissance maximale



**Carte du site au regard des hauteurs d'immeubles dans un rayon de 25m autour des antennes**



## Simulation et conformité au seuil de la Charte pour la 2G/3G/4G Faisceau fixe

Pour l'antenne à faisceau fixe d'azimut 70°, le niveau maximal calculé est compris entre 3 et 4 V/m. La hauteur correspondante est de 25.50 m.



Les simulations en espace libre avec bâti simple vitrage indiquent les niveaux maximums en intérieur par antenne à faisceau fixe :

	Azimut 70°	Azimut 240°	Azimut 335°
Niveau Maximal (V/m)	entre 3 et 4	entre 3 et 4	entre 1 et 2
Hauteur (en m)	25.50	25.50	19.50

**SIMULATION CONFORME AU SEUIL DE LA CHARTE**

## Simulation et conformité au seuil de la Charte pour le 3500MHz (5G) Faisceau orientable

Pour l'antenne à faisceaux orientables d'azimut 240°, le niveau maximal calculé est compris entre 2 et 3 V/m. La hauteur correspondante est de 25.50 m.



Niveau	Couleur
Strictement supérieur à 6 V/m :	
Entre 5 et 6 V/m :	
Entre 4 et 5 V/m :	
Entre 3 et 4 V/m :	
Entre 2 et 3 V/m :	
Entre 1 et 2 V/m :	
Entre 0 et 1 V/m :	

Les simulations en espace libre avec bâti simple vitrage indiquent les niveaux maximums en intérieur par antenne à faisceaux orientables :

	Azimut 70°	Azimut 240°	Azimut 335°
Niveau Maximal (V/m)	entre 2 et 3	entre 2 et 3	entre 1 et 2
Hauteur (en m)	25.50	25.50	25.50

**SIMULATION CONFORME AU SEUIL DE LA CHARTE**

**Vue des Antennes Avant/Après**

AVANT



APRÈS



**Vue des Azimuts**

Azimut 70°



Azimut 240°



Azimut 335°

