

Téléphonie Mobile

Fiche de synthèse Charte 2021

Informations générales :

Opérateur	Orange	Arrdt	16 ^{ème}
Nom de site	LA_FONTAINE	Numéro	00000078U77-22
Adresse du site	64, avenue Mozart	Hauteur	R+8 (23,5m)
Bailleur de l'immeuble	RATP	Destination	Habitations/ Commerces
Type d'installation	Ajout des fréquences 700MHz pour la 4G et 3500MHz pour la 5G		
Complément d'info	4 antennes sur 2 azimuts Suppression de la 2G 900MHz et 3G 2100MHz		
Dossier soumis à Déclaration Préalable ou Permis de Construire ?			Non

Calendrier de suivi du dossier

Date de validation de la version précédente du dossier	01/03/2021
Date d'enregistrement au Département de la Téléphonie Mobile (J)	14/09/2023
Date limite de réponse de la Mairie d'arrondissement (J+1 mois)	15/10/2023

Objet de la demande

Motivation de l'opérateur	Dans le cadre de la pérennisation de la qualité de service de son réseau de radiocommunication, Orange est conduit à modifier un relais sur la terrasse de l'immeuble 64 avenue Mozart dans le 16 ^e arrondissement de Paris		
Détail du projet	Ce projet concerne le remplacement de 2 antennes existantes émettant sur les fréquences 800MHz, 900MHz, 1800MHz, 2100MHz et 2600MHz (2G/3G/4G) par 2 antennes à faisceau fixe qui émettront sur 700MHz (ajout pour la 4G), 800MHz, 900MHz, 1800MHz, 2100MHz, 2600MHz (3G/4G), et l'ajout de 2 antennes à faisceau orientable qui émettront sur 3500MHz (5G), orientées vers les azimuts 0° et 150°		
Distance des ouvrants	Skydôme d'accès à la terrasse à 9m Fenêtres de 2,50m à 6,50m sous les antennes	Vis-à-vis (25m)	Néant
Estimation par azimut	3G/4G : 0° < 3V/m ; 150° < 4V/m 5G : 0° < 4V/m ; 150° < 3V/m		
Hauteur des antennes (HMA)	Dans l'azimut 0° : 26,33m pour les faisceaux fixes et 27,56m pour les faisceaux orientables Dans l'azimut 150° : 27,05m pour les faisceaux fixes et 28,28m pour les faisceaux orientables		

Incidence visuelle

Description des antennes et intégration paysagère	Les antennes seront implantées en lieu et place des anciennes. Elles seront intégrées dans des fausses cheminées. Pas de changement visuel
Zone technique	Un coffret technique et des modules seront installés sur l'édicule, à proximité des antennes

Date :

Avis de la Mairie d'arrondissement concernée :

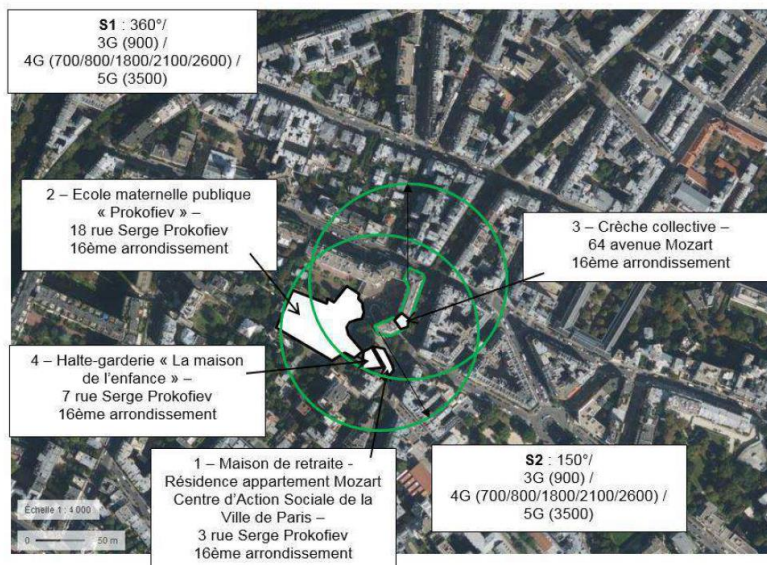
Avis Mairie d'arrondissement :	Favorable
	<input type="checkbox"/>
	Défavorable
	<input type="checkbox"/>
	Ne se prononce pas
	<input type="checkbox"/>

Carte du site au regard des établissements particuliers dans un rayon de 100m autour des antennes

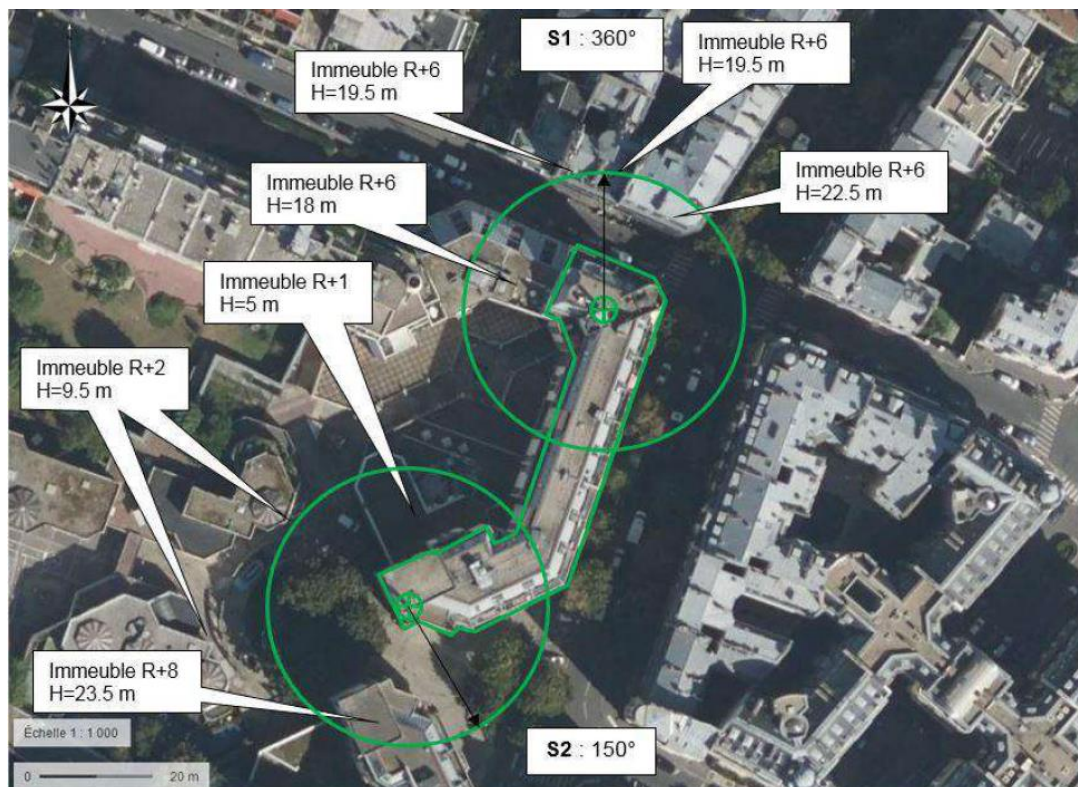
Liste des établissements particuliers dans un rayon de 100 m : adresse et estimation du champ maximum reçu pour chacun d'entre eux

Nom et type	Adresse	Hauteur (en m)	Situé dans le lobe principal de l'antenne émettrice* (Ouilnon)	Distance / antenne la plus proche (en m)	Estimation du niveau maximum de champ reçu (en V/m)
Résidence appartement Mozart Centre d'Action Sociale de la Ville de Paris Maison de retraite	3 rue Serge Prokofiev, 75016 PARIS 16 ^e ARRONDISSEMENT	24	Non	42.87	< 1.00
Ecole maternelle "Serge Prokofiev" Ecole maternelle publique	18, rue Serge Prokofiev, 75016 PARIS 16 ^e ARRONDISSEMENT	15.5	Non	41.96	< 1.00
Crèche collective Crèche et garderie d'enfants	64 avenue Mozart, 75016 PARIS 16 ^e ARRONDISSEMENT	23.5	Non	26.15	< 1.00
« La maison de l'enfance » Halte-garderie	7 rue Serge Prokofiev, 75016 PARIS 16 ^e ARRONDISSEMENT	RDC	Non	34.10	< 1.00

*lobe limité à 3 dB/ puissance maximale



Carte du site au regard des hauteurs d'immeubles dans un rayon de 25m autour des antennes



Simulation et conformité au seuil de la Charte pour la 3G/4G Faisceau fixe

Pour l'antenne à faisceau fixe d'azimut 150, le niveau maximal calculé est compris entre 3 et 4 V/m. La hauteur correspondante est de 19.50 m.



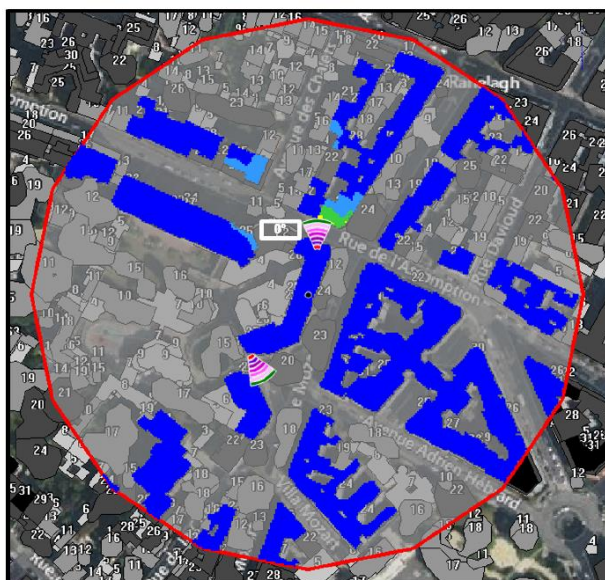
Les simulations en espace libre avec bâti simple vitrage indiquent les niveaux maximums en intérieur par antenne à faisceau fixe :

	Azimut 360°	Azimut 150°
Niveau Maximal (V/m)	entre 2 et 3	entre 3 et 4
Hauteur (en m)	22.50	19.50

SIMULATION CONFORME AU SEUIL DE LA CHARTE

Simulation et conformité au seuil de la Charte pour le 3500MHz (5G) Faisceau orientable

Pour l'antenne à faisceaux orientables d'azimut 360, le niveau maximal calculé est compris entre 3 et 4 V/m. La hauteur correspondante est de 22.50 m.



Les simulations en espace libre avec bâti simple vitrage indiquent les niveaux maximums en intérieur par antenne à faisceaux orientables :

	Azimut 360°	Azimut 150°
Niveau Maximal (V/m)	entre 3 et 4	entre 2 et 3
Hauteur (en m)	22.50	25.50

SIMULATION CONFORME AU SEUIL DE LA CHARTE

Vue des Antennes Avant/Après

AVANT



APRÈS



Vue des Azimuts

Azimet 360°



Azimet 150°

