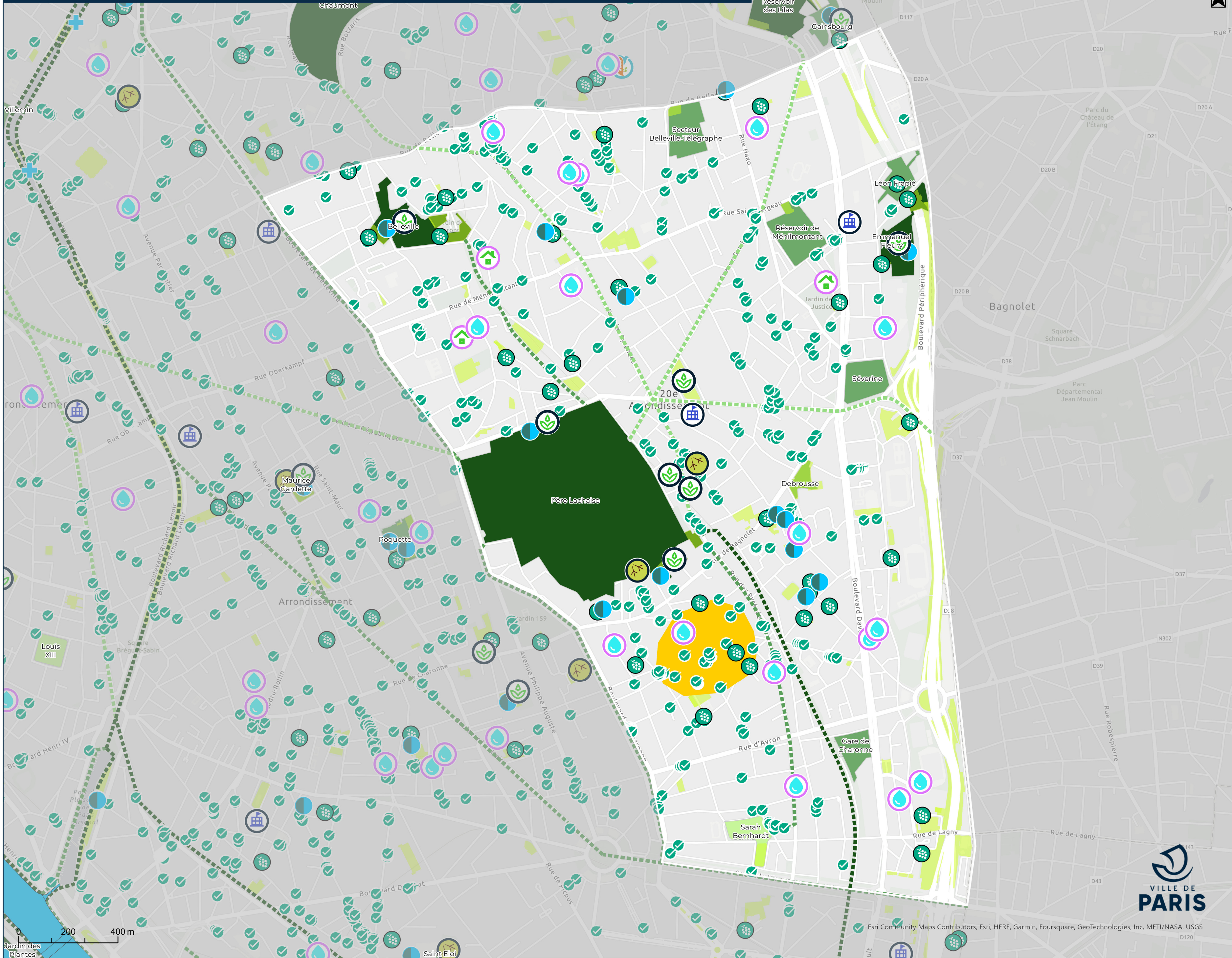


Bilan des aménagements du Plan de Biodiversité 2018-2024 dans le 20^e arrondissement



Éléments de la trame verte à Paris :

Réservoirs de biodiversité à fonctionnalité écologique

- Forte
- Modérée
- Moindre

Corridors urbains de biodiversité à fonctionnalité écologique

- Forte
- Modérée
- Moindre

Espaces verts inférieurs à 1 ha

-

Éléments de la trame bleue à Paris :

Eaux closes : lacs, mares, bassins végétalisés

-

Aménagements dans l'espace public :

Espaces de biodiversité

-

Rues aux écoles

-

Refuges LPO

-

Cours Oasis

-

Murs végétalisés

-

Toitures végétalisées

-

Aménagements avec les Parisien.nes :

Quartiers Moineaux

-

Jardins partagés

-

Permis de végétaliser

-



Esri Community Maps Contributors, Esri, HERE, Garmin, Foursquare, GeoTechnologies, Inc, METI/NASA, USGS

Nombre de permis de végétaliser dans l'arrondissement : 252

Qu'est-ce que ... ?

... la trame verte ? C'est le réseau d'espaces végétalisés reliés entre eux, offrant habitats et zones de déplacement, qui constitue le maillage de Paris pour les espèces sauvages terrestres.

... un réservoir de biodiversité ? Espace vert qui, par sa taille et son entretien, offre un habitat de qualité écologique à la faune et la flore sauvages.

... un corridor de biodiversité ? Couloir végétalisé permettant aux espèces sauvages de s'y déplacer, comme les alignements d'arbres, de jardinières...

... la trame bleue ? C'est le réseau de milieux aquatiques et humides reliés entre eux, offrant habitats et zones de déplacement, qui constitue le maillage de Paris pour les espèces sauvages aquatiques et humides.

... un radeau végétalisé ? Ilot flottant végétalisé installé sur les quais du canal pour offrir un espace de tranquillité à la biodiversité. Il peut être accompagné d'une frayère artificielle sous le radeau, qui sert de zone de ponte, d'alimentation et d'abris pour les poissons, amphibiens, crustacés et mollusques.

... une cour oasis ? Cour d'école réaménagée avec plus de végétation, d'ombre et moins de bitume, pour rafraîchir et encourager les activités en lien avec la nature.

... le label BiodiverCity ? Il récompense l'exemplarité en matière de biodiversité d'un projet de construction : toiture végétalisée, sols désimperméabilisés, palette végétale privilégiant les espèces régionales, aménagements spécifiques favorisant la faune...

... un refuge LPO ? Espace vert municipal dans lequel l'association Ligue de Protection des Oiseaux (LPO – convention 2019-2024) suit la faune et la flore pour la préserver, la renforcer et réalise des actions de sensibilisation auprès des usager.ère.s.

... un espace de biodiversité ? Petit espace, dans un jardin municipal ou dans la rue, qui a été spécifiquement aménagé pour devenir un milieu de qualité écologique supérieure (mares végétalisées, plantes grimpantes, haies bocagères...)

... une rue aux écoles ? Rue aux abords d'une école qui a été piétonnisée et végétalisée.

... un Quartier Moineaux ? Quartier abritant une colonie fragile de moineaux, dans lequel le potentiel d'accueil a été renforcé (végétation spécifique, nichoirs) et dont la population de moineaux fait l'objet d'un suivi participatif avec les habitant.es du quartier.

... un jardin partagé ? Jardin créé et entretenu par les habitant.es du quartier, souvent potager.

... un permis de végétaliser ? C'est une autorisation délivrée par la Mairie de jardiner dans l'espace public : un pied d'arbre, une jardinière, contre un mur.