

## Téléphonie Mobile

### Fiche de synthèse Charte 2021

#### Informations générales :

Opérateur	Free Mobile	Arrdt	20 <sup>ème</sup>
Nom de site	6_VINCENOT_75020	Numéro	75120_025_05
Adresse du site	6, place de l'Adjudant Vincenot	Hauteur	R+8 (27,10m)
Bailleur de l'immeuble	Paris Habitat	Destination	Habitations
Type d'installation	Ajout de la fréquence 3500MHz pour la 5G		
Complément d'info	6 antennes sur 3 azimuts		
Dossier soumis à Déclaration Préalable ou Permis de Construire ?			Oui (DP)

#### Calendrier de suivi du dossier

Date de validation de la version précédente du dossier	18/03/2021
Date d'enregistrement au Département de la Téléphonie Mobile (J)	09/05/2023
Date limite de réponse de la Mairie d'arrondissement (J+2 mois)	09/07/2023

#### Objet de la demande

Motivation de l'opérateur	Free Mobile projette l'installation d'antennes relais sur l'immeuble situé au 6 place de l'Adjudant Vincenot émettant sur les bandes de fréquences 3500 MHz pour contribuer à la couverture de Paris 75020 en très haut Débit Mobile		
Détail du projet	3 nouvelles antennes émettant à la fréquence 3500MHz en faisceau orientable (5G) seront ajoutées aux 3 antennes existantes à faisceaux fixe (3G/4G/5G) émettant sur les fréquences 700MHz, 900MHz, 1800MHz, 2100MHz et 2600MHz, orientées vers les azimuts 0°, 130° et 240°		
Distance des ouvrants	Skydôme d'accès terrasse à 6m	Vis-à-vis (25m)	Néant
Estimation par azimut	3G/4G/5G : 0° < 2V/m ; 130° < 2V/m ; 240° < 2V/m 5G : 0° < 3V/m ; 130° < 3V/m ; 240° < 2V/m		
Hauteur des antennes (HMA)	27,60m en faisceau fixe et 28,10m en faisceau orientable		

#### Incidence visuelle

Description des antennes et intégration paysagère	Seuls des compléments aux antennes Free mobile seront installés : 3 antennes 5G complémentaires viendront s'ajouter aux 3 antennes 3G/4G existantes, le tout installées dans de fausses cheminées. Les antennes sont maintenues de teinte gris clair, dans de fausses cheminées en résine de teinte blanc crème
Zone technique	Les modules techniques sont maintenus de taille réduite et de couleur grise

#### Date :

#### Avis de la Mairie d'arrondissement concernée :

Avis Mairie d'arrondissement :	Favorable	<input type="checkbox"/>
	Défavorable	<input type="checkbox"/>
	Ne se prononce pas	<input type="checkbox"/>
	<input type="checkbox"/>	

## Carte du site au regard des établissements particuliers dans un rayon de 100m autour des antennes

**Adresses des établissements particuliers dont l'emprise est située à moins de 100 m et estimation du champ maximum reçu des antennes à faisceaux fixes dans chacun d'entre eux.**

Les estimations réalisées tiennent compte de la contribution de l'ensemble des antennes à faisceaux fixes de Free Mobile présentées dans le présent document.

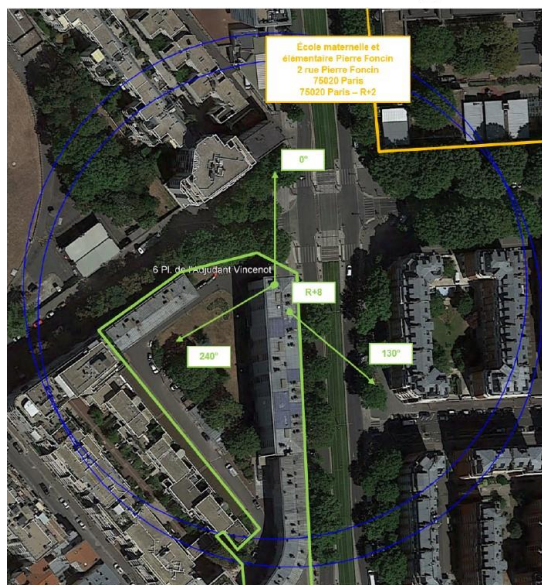
Nom et type	Adresse	Distance estimée, en mètres	Estimation du niveau maximum de champ reçu, en V/m*	% par rapport au niveau de référence	Hauteur	Situé dans le lobe principal de l'antenne émettrice (Oui / Non)
Ecole maternelle et élémentaire Pierre Foncin	2 rue Pierre Foncin 75020 Paris	72 m	<1 V/m	0.27 %	R+2	Non

\*lobe limité à 3 dB/ puissance maximale

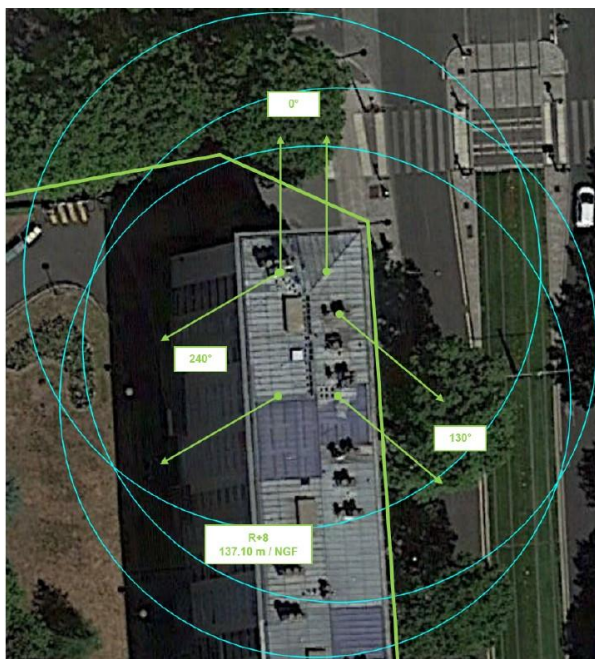
**Adresses des établissements particuliers dont l'emprise est située à moins de 100 m et estimation du champ maximum reçu des antennes à faisceaux orientables dans chacun d'entre eux.**

Nom et type	Adresse	Distance estimée, en mètres	Estimation du niveau maximum de champ reçu, en V/m (base ANFR)*	% par rapport au niveau de référence	Hauteur	Situé dans le lobe principal de l'antenne émettrice (Oui / Non)
Ecole maternelle et élémentaire Pierre Foncin	2 rue Pierre Foncin 75020 Paris	72 m	<1 V/m	0.09 %	R+2	Non

\*lobe limité à 3 dB/ puissance maximale

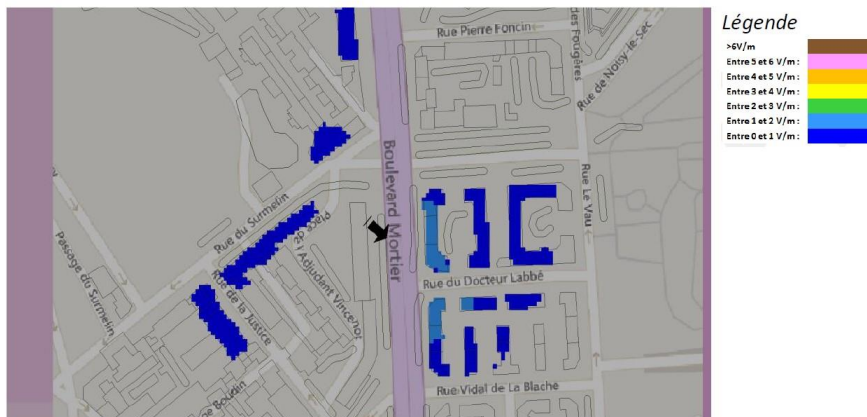


## Carte du site au regard des hauteurs d'immeubles dans un rayon de 25m autour des antennes



## Simulation et conformité au seuil de la Charte en 3G/4G/5G Faisceau fixe

Pour les antennes à faisceau fixe orientées dans l'azimut 130°, le niveau maximal calculé est compris entre 1 et 2 V/m . La hauteur correspondante est de 22.5 m .



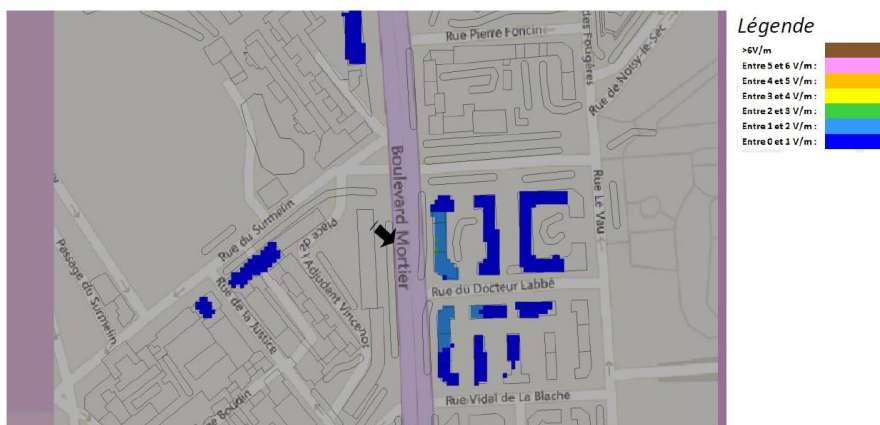
Les simulations en espace libre indiquent les niveaux maximums suivants par antenne à faisceau fixe:

	Azimut 0°	Azimut 240°	Azimut 130°
Niveau Maximal	entre 1 et 2 V/m	entre 1 et 2 V/m	entre 1 et 2 V/m
Hauteur	22.5 m	22.5 m	22.5 m

**SIMULATION CONFORME AU SEUIL DE LA CHARTE**

## Simulation et conformité au seuil de la Charte pour le 3500MHz (5G) Faisceau orientable

Pour les antennes à faisceau orientable dans l'azimut 130°, le niveau maximal calculé est compris entre 2 et 3 V/m . La hauteur correspondante est de 25.5 m .



Les simulations en espace libre indiquent les niveaux maximums suivants par antenne à faisceaux orientables:

	Azimut 0°	Azimut 240°	Azimut 130°
Niveau Maximal	entre 2 et 3 V/m	entre 1 et 2 V/m	entre 2 et 3 V/m
Hauteur	22.5 m	22.5 m	25.5 m

**SIMULATION CONFORME AU SEUIL DE LA CHARTE**



**Vue des Antennes Avant/Après**

AVANT



APRÈS



**Vue des Azimuts**

**Azimut 0°**



**Azimut 130°**



**Azimut 240°**

