



Présentation du projet de réaménagement de la rue du Commandant René-Mouchotte

Réunion publique

28 Septembre 2023

SOMMAIRE

01 Introduction des
élus

02 CONTEXTE

03 LE PROJET URBAIN

04 LE PROJET PAYSAGER

05 LA REALISATION

01

Introduction des élus

Introduction des élus

- Carine Petit

Maire du 14^{ème} arrondissement

- Agnès Bertrand

Adjointe à la maire du 14^{ème} arrondissement en charge de l'urbanisme, du logement et de la qualité de vie dans le parc social

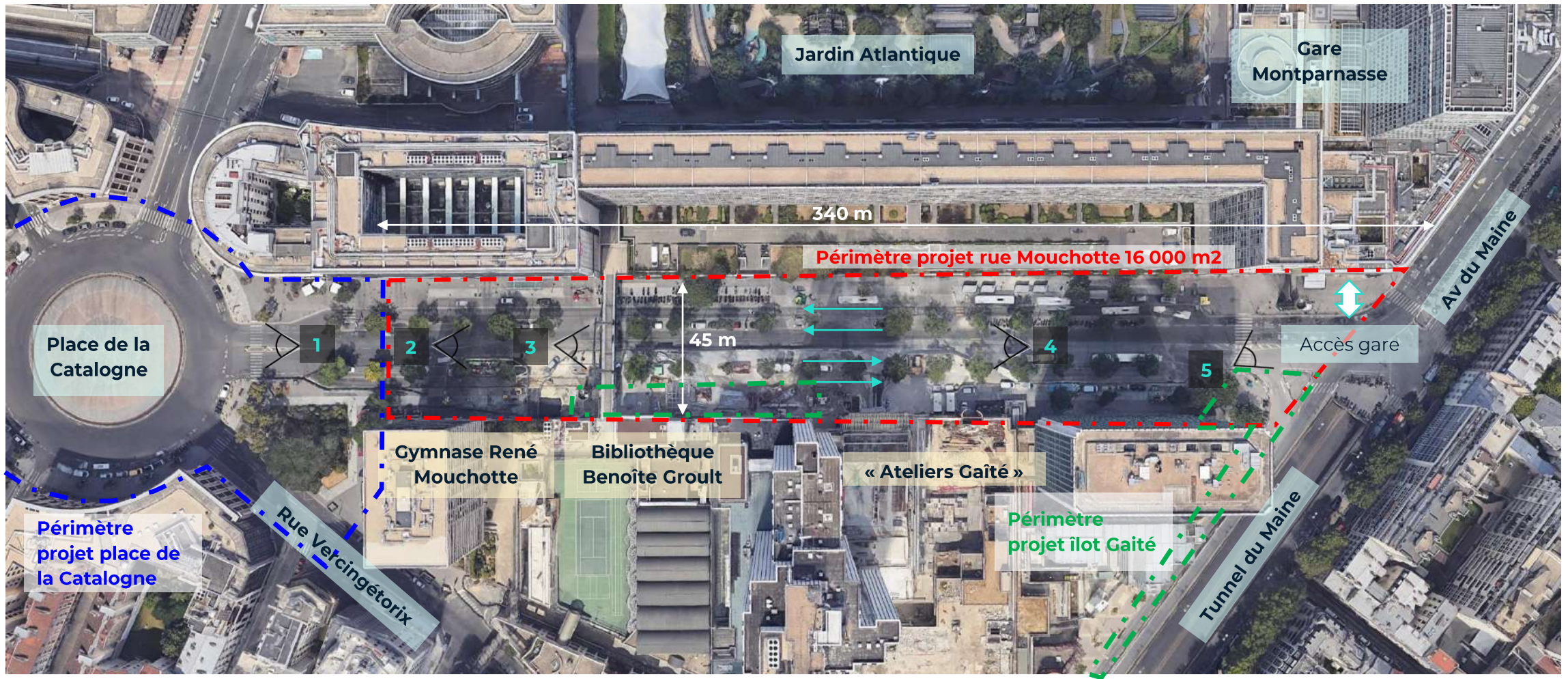
- Guillaume Durand

Adjointe à la maire du 14^{ème} arrondissement en charge de l'urbanisme, du logement et de la qualité de vie dans le parc social

02

Contexte

2.2 Localisation dans le quartier



Légende

Source : RSHP

2.2 Localisation dans le quartier

Photographies



Source : RSHP

2.3 Etapes passées

Délibération initiale du Conseil de Paris fixant le périmètre et les objectifs du projet urbain et autorisant un groupement de commande Ville/EITMM pour consultation internationale : Mars 2018

Consultation/dialogue compétitif/désignation du lauréat : 2018-2019

Concertation sur le projet urbain : 2019-2020

Travail sur le projet urbain et dissociation espaces publics et privés : 2021

Concertation des espaces publics : 2022

Réunion de bilan de concertation : 13/09/2022

Focus rue du commandant René Mouchotte :

Etudes avant-projet : Septembre 2022 – Avril 2023

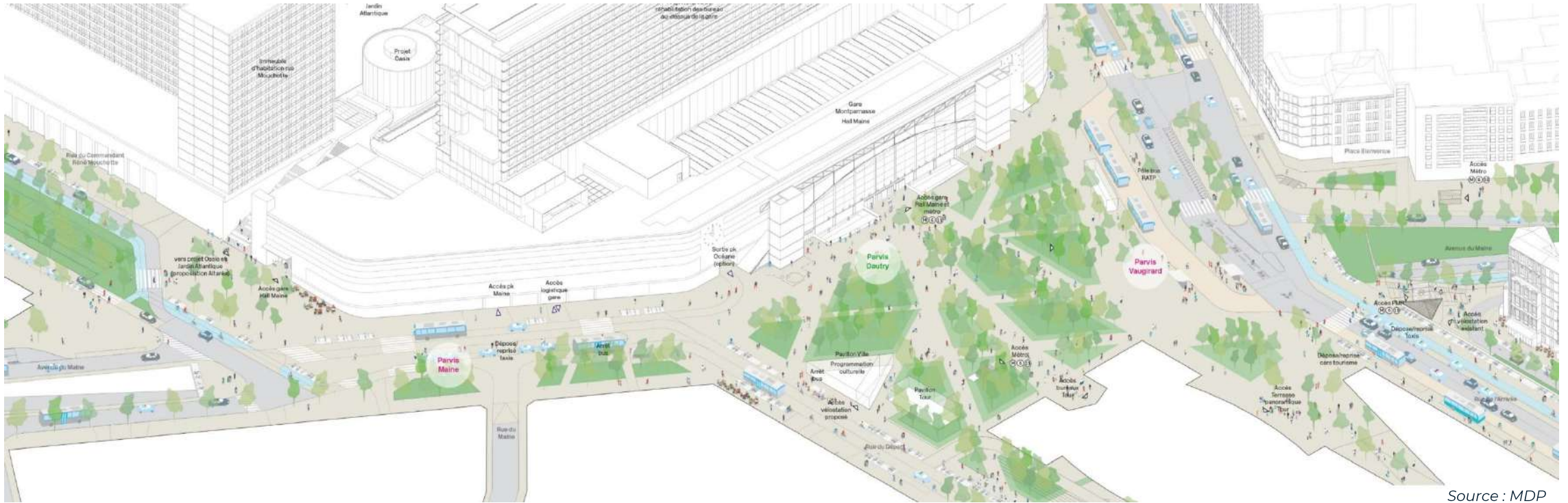
Études PRO : Avril 2023 – Décembre 2023

03

LE PROGRAMME

3.1 Objectifs du projet urbain global

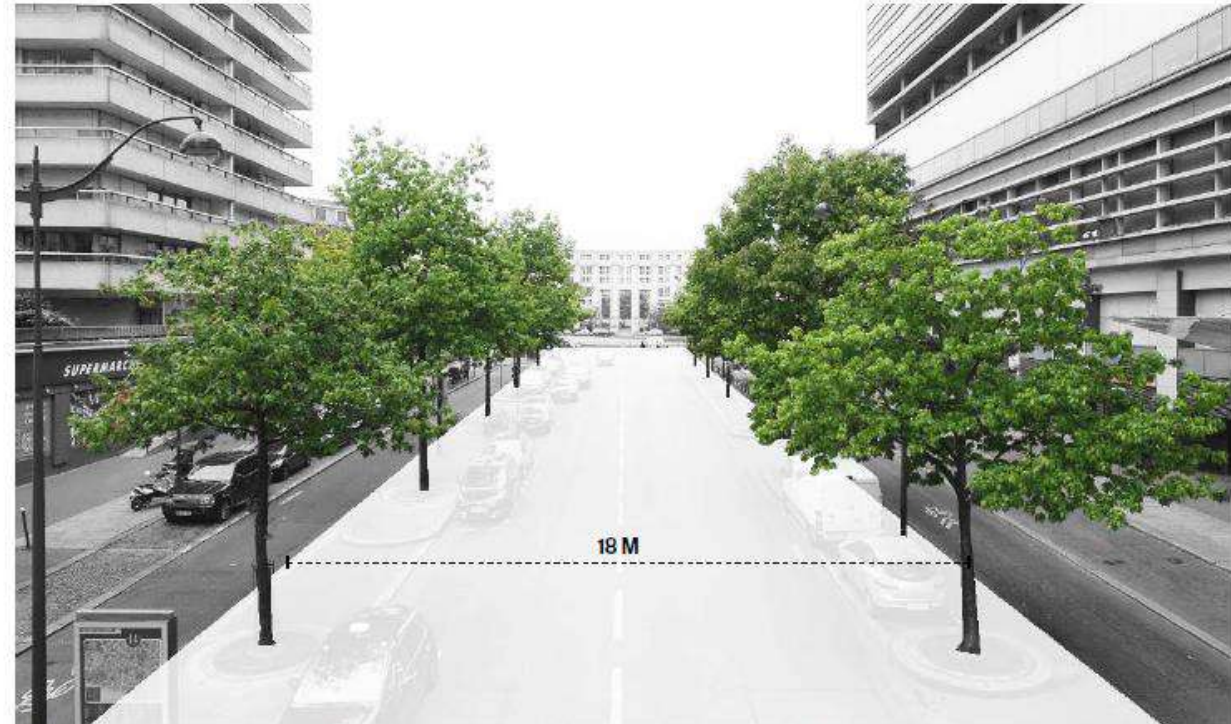
- 1. Réorganisation du schéma d'inter-modalité du quartier équilibrant flux et usages**
En coordination avec l'Étude de Pôle Gare Montparnasse
- 2. Végétalisation ambitieuse renforçant les continuités écologiques des trois arrondissements.**
Perméabilisation du sol et nouvelles plantations



3.2 Le projet : une promenade plantée



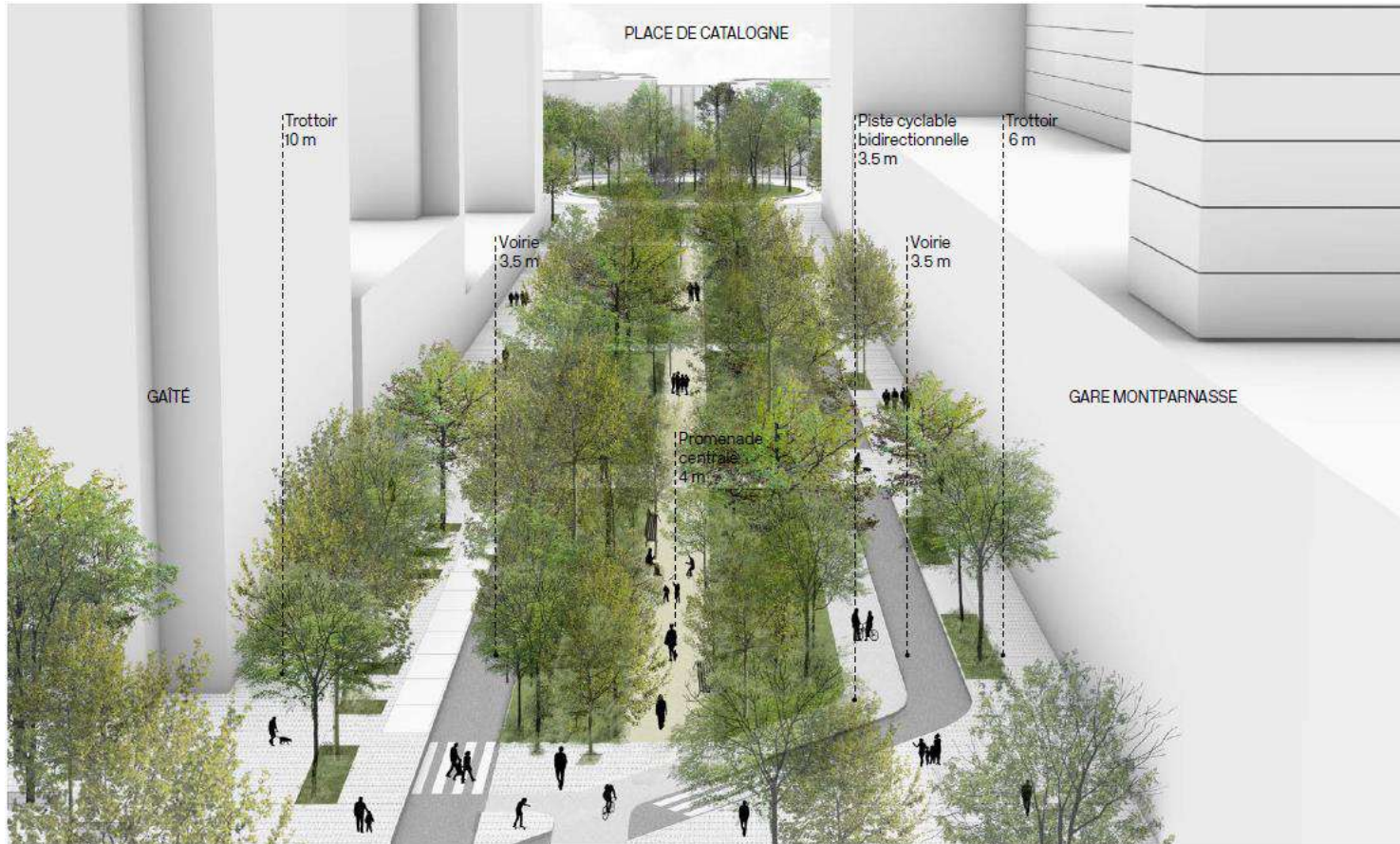
Situation existante : une rue minérale et peu plantée



Projet : transformer la voirie en une promenade plantée

Source : MDP

3.2 Le projet : une promenade plantée

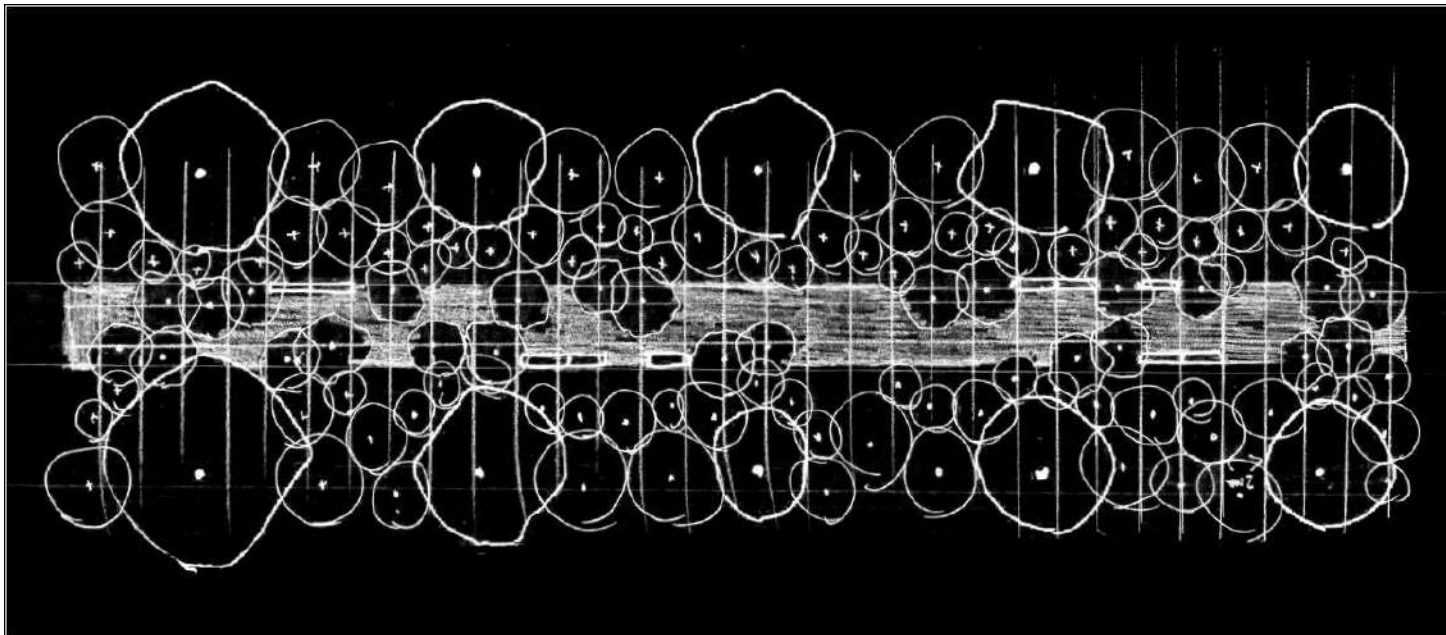


Axonométrie

Source : MDP

- Le centre est dédié à la promenade
- Des voiries adaptées aux arbres existants : zéro abattage
- Des arbres existants mis en valeur dans des bandes plantées de 7m
- Un esprit forestier en prolongement de la forêt place de Catalogne

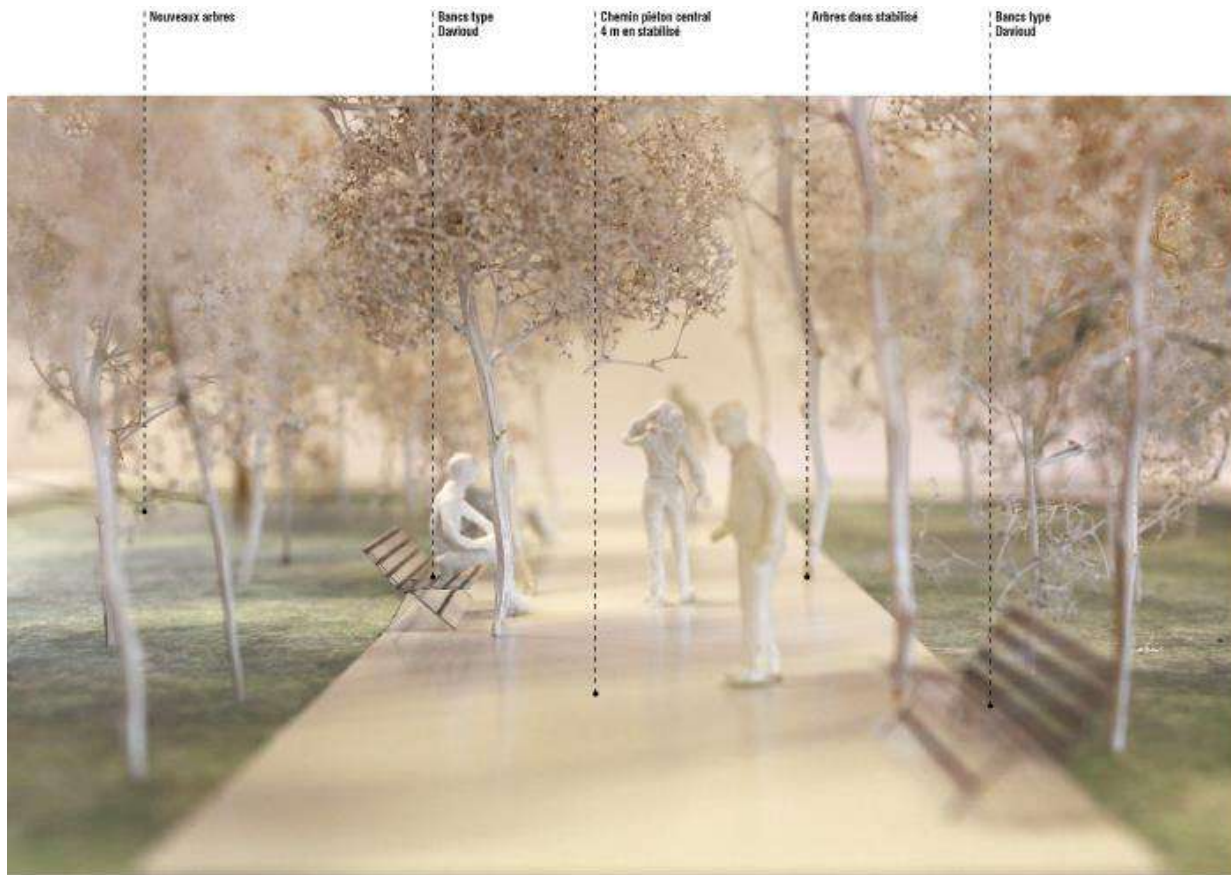
3.2 Le projet : une promenade plantée



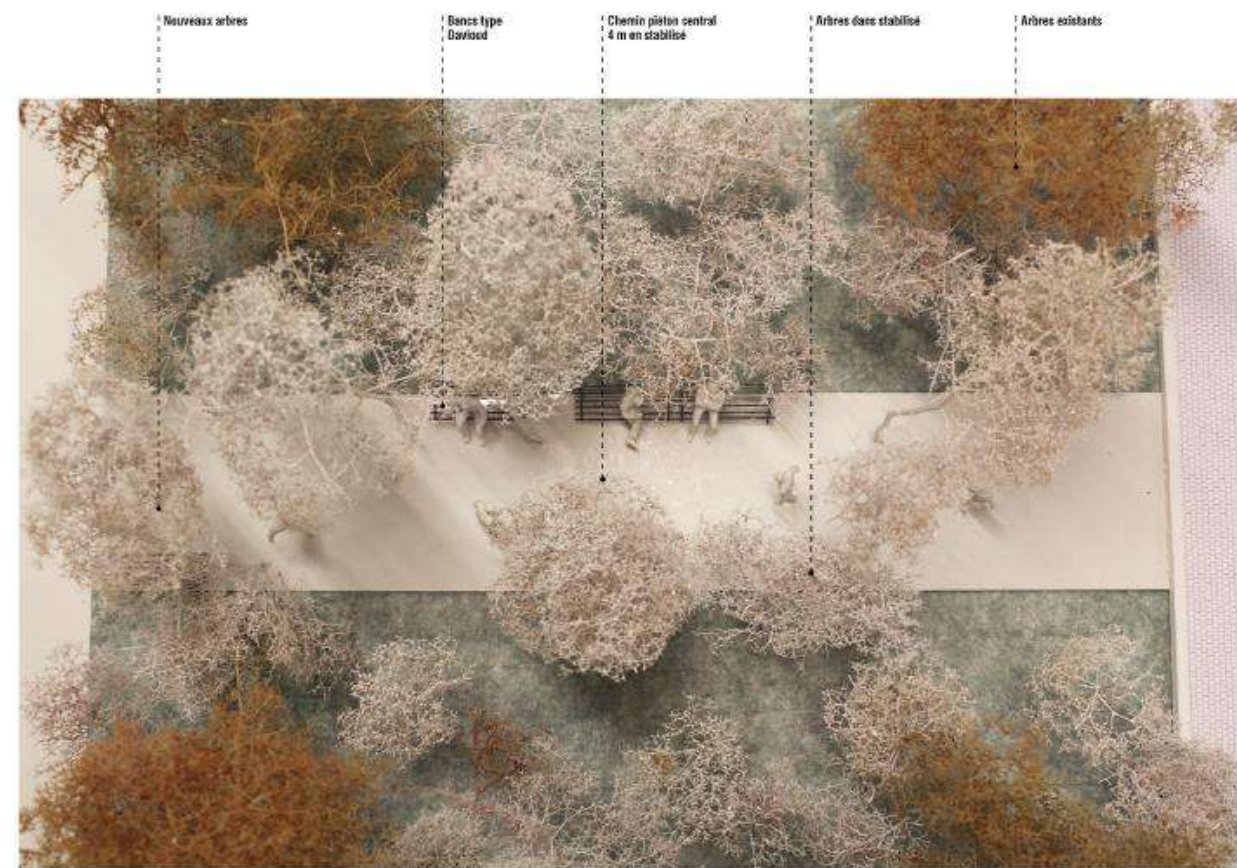
Référence : Tiergarten, Berlin

Source : MDP

3.2 Le projet : une promenade plantée

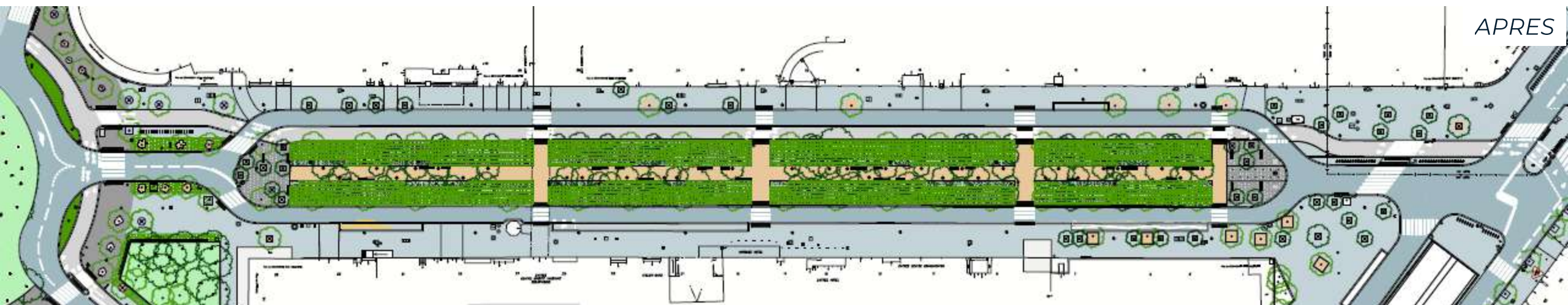
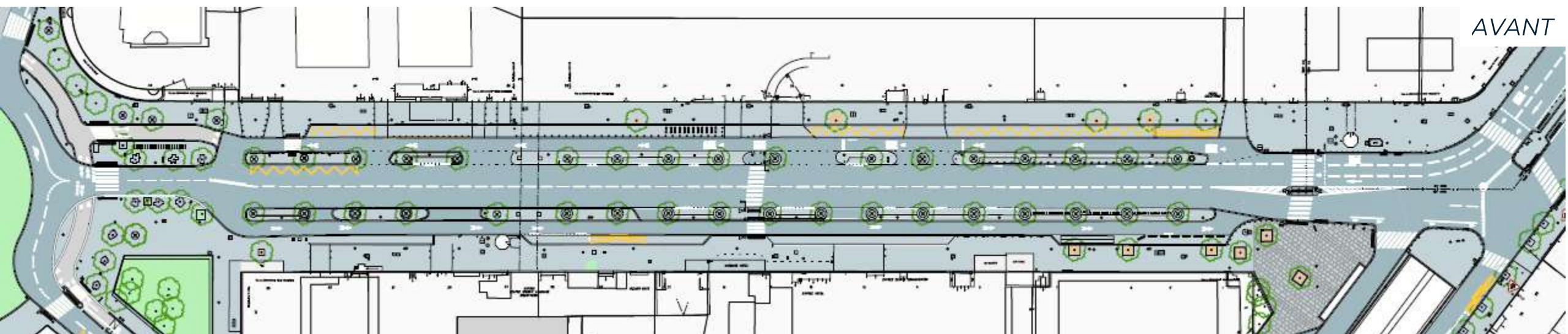


Maquette d'études

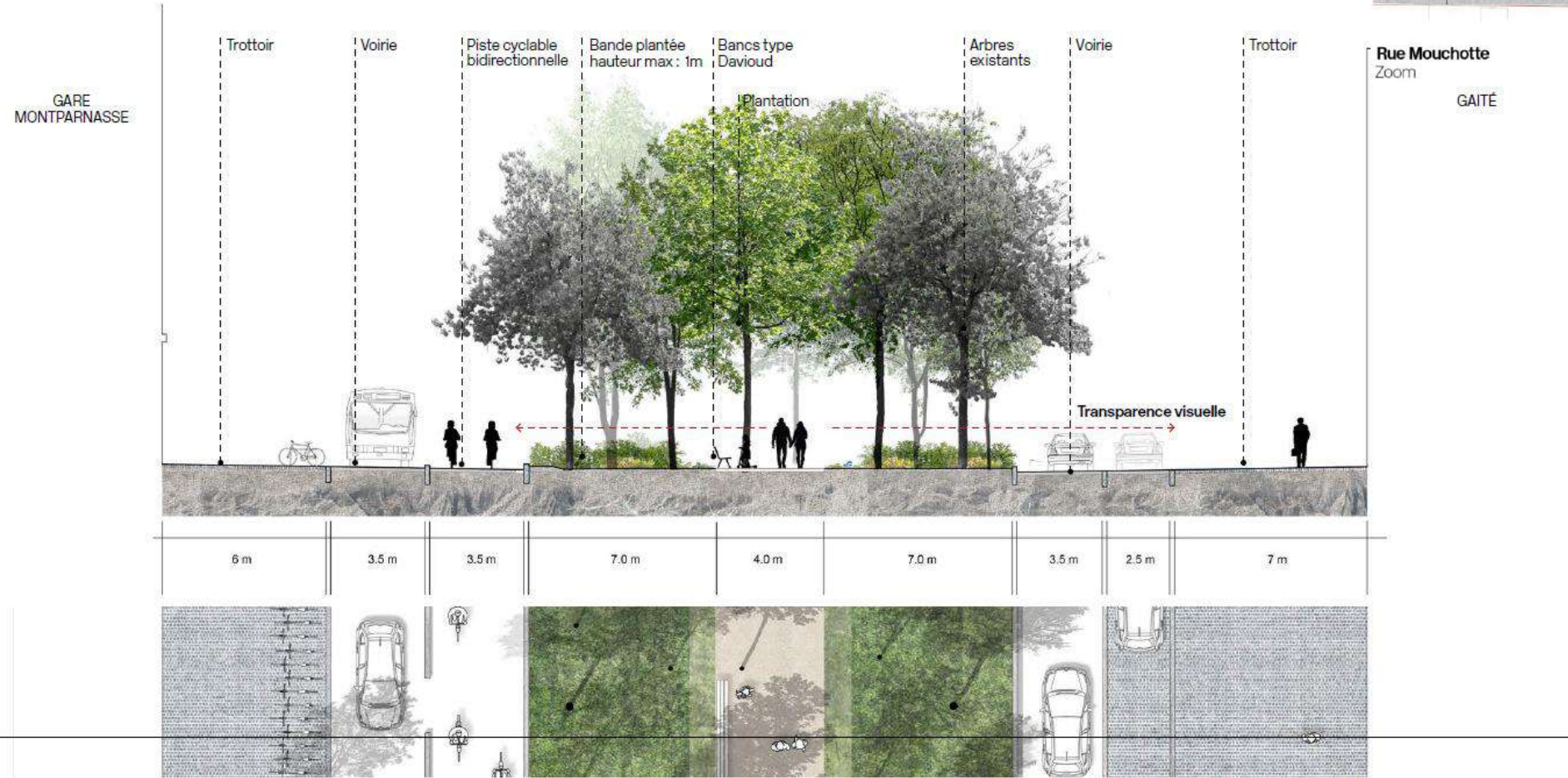
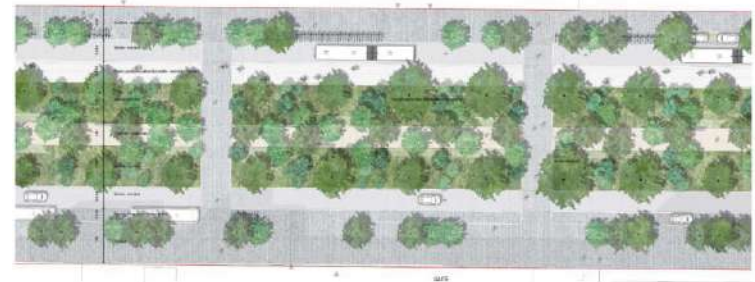


Source : MDP

3.2 Le projet : une promenade plantée



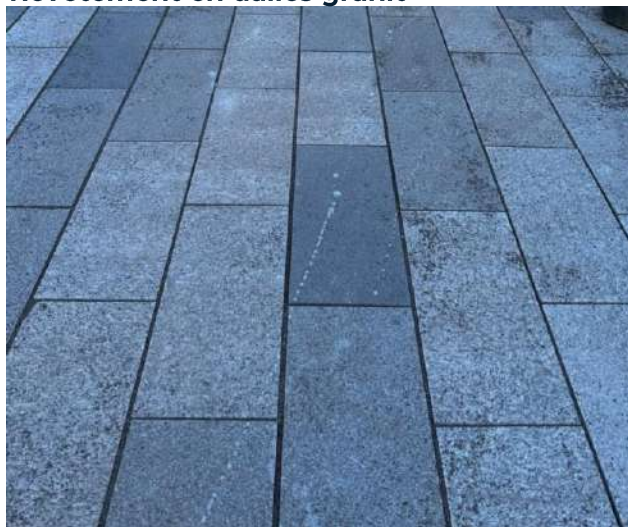
3.2 Le projet : une promenade plantée



Coupe transversale : à maturité
Source : MDP

3.3 Matérialité : une esthétique parisienne

Revêtement en dalles granit



Revêtement pavés enherbés



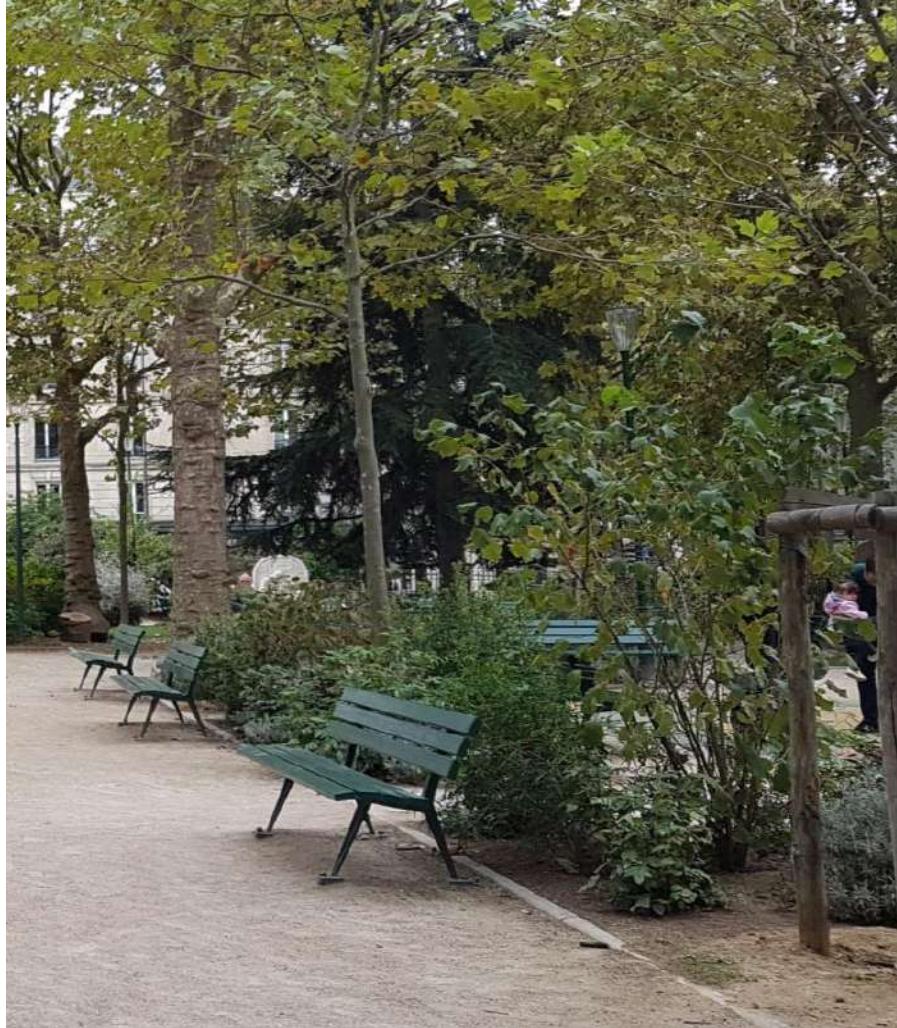
Revêtement en sable stabilisé



Revêtement en enrobé drainant



3.4 Mobiliers : une esthétique parisienne



Banc droit dans l'allée



Banc Davioud sur les accroches



Fontaine brumisation

Source : Ville de Paris et eau de Paris

3.5 La Place de la Catalogne et le réaménagement de l'îlot Gaité



Source : Ville de Paris

Le projet de la rue du commandant René Mouchotte est étudié en cohérence avec les travaux réalisés ou en cours de réalisation.

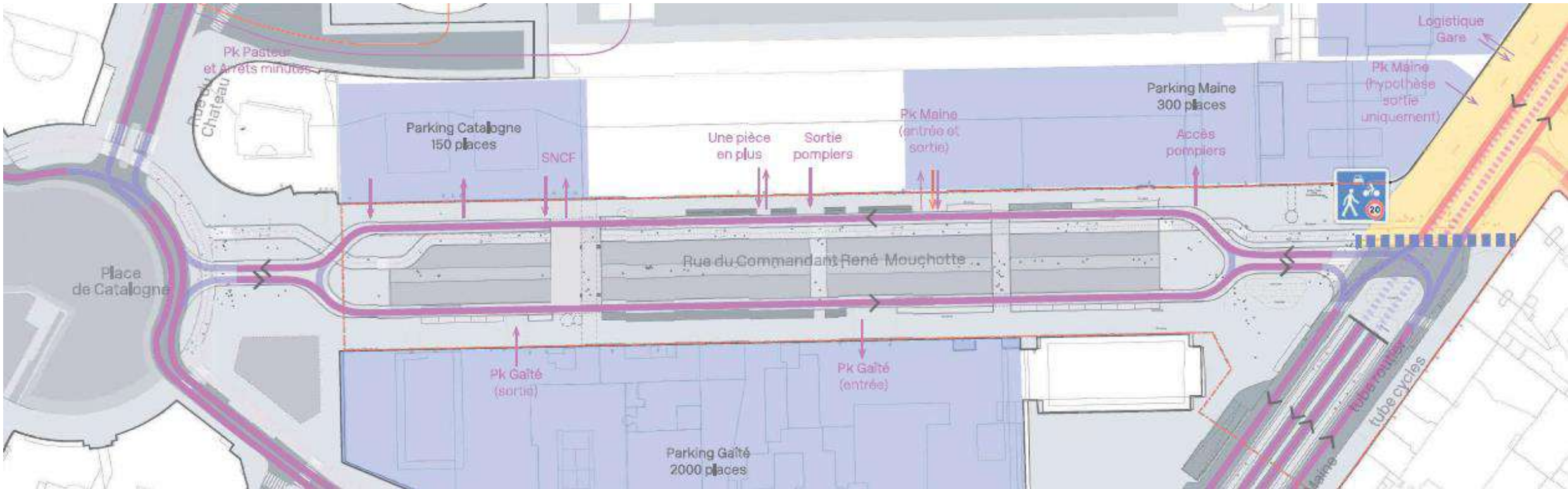
Place de Catalogne :

- Mise en place des bordures en cohérence avec le projet de la rue Mouchotte.
- Tracé de la piste cyclable étudié en parallèle.

Îlot Gaité :

- Stationnement car et taxis prévus côté îlot Gaité en cohérence avec le projet réalisé et la proximité de la gare Montparnasse.

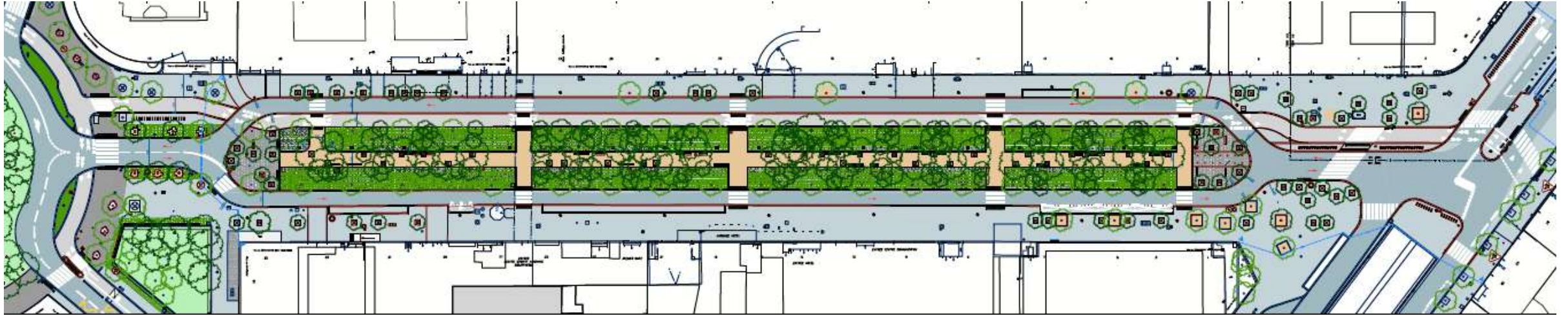
3.6 Mobilité



Source : RSHP

- **Plan de circulation** : une file de circulation dans chaque sens. La promenade plantée centrale est entièrement dédiée aux piétons.
- **Etude de trafic** : baisse du trafic sur la rue du commandant René Mouchotte (environ -15% de véhicules/heure entre le parking Catalogne et place de Catalogne). En moyenne sur la rue : moins de 300 véhicules/heure.
- **Livraison** : 1 zone de livraison créée. Les livraisons du centre commercial sont toujours prévus à l'intérieur du centre.

3.6 Mobilité – focus aménagement cyclable



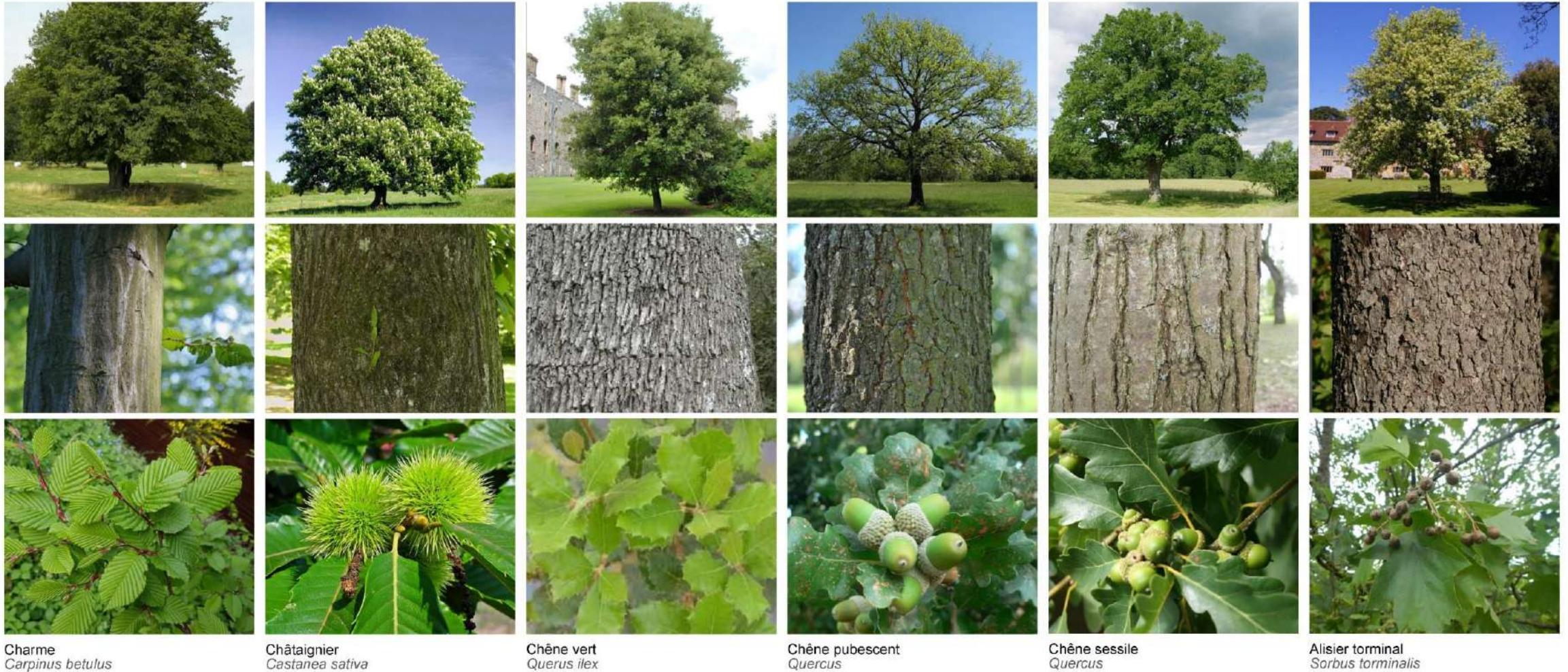
Source : Ville de Paris

- Piste cyclable continue sur 260m.
- Piste cyclable à 10 cm de hauteur par rapport à la chaussée.
- Diminution des interruptions de la piste cyclable. 2 traversées de chaussée sont nécessaires. Celles-ci sont traitées pour être perpendiculaires à la circulation véhicule.

04

LE PROJET PAYSAGER

4.1 Projet paysager – palette végétale des arbres (travail en cours)



4.1 Projet paysager – palette végétale strate basse (travail en cours)

VIVACES



Lierre
Hedera helix

Lierre d'Algérie

Petite pervenche
Vinca minor

Gaillet odorant
Galium odoratum

Iris du Japon
Iris japonica

BULBES



Narcisse des poètes
Narcissus poeticus

4.1 Projet paysager – palette végétale strate basse (travail en cours)

VIVACES



Persil sauvage
Anthriscus sylvestris

Bugle rampant
Ajuga reptans

Brachypode des bois
Brachypodium sylvaticum

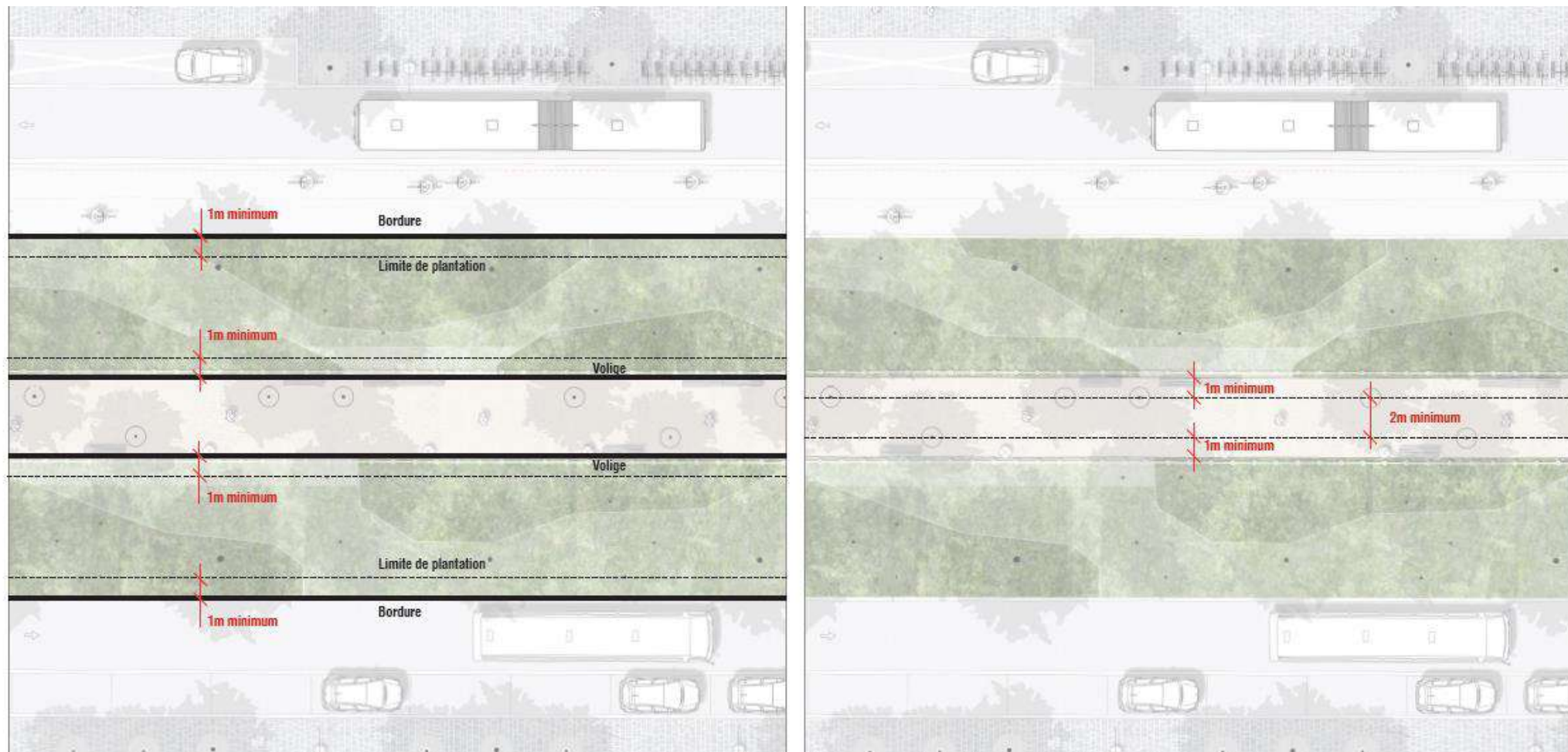
Campanule à bouquets
Campanula glomerata

Hysopé officinale
Hyssopus officinalis

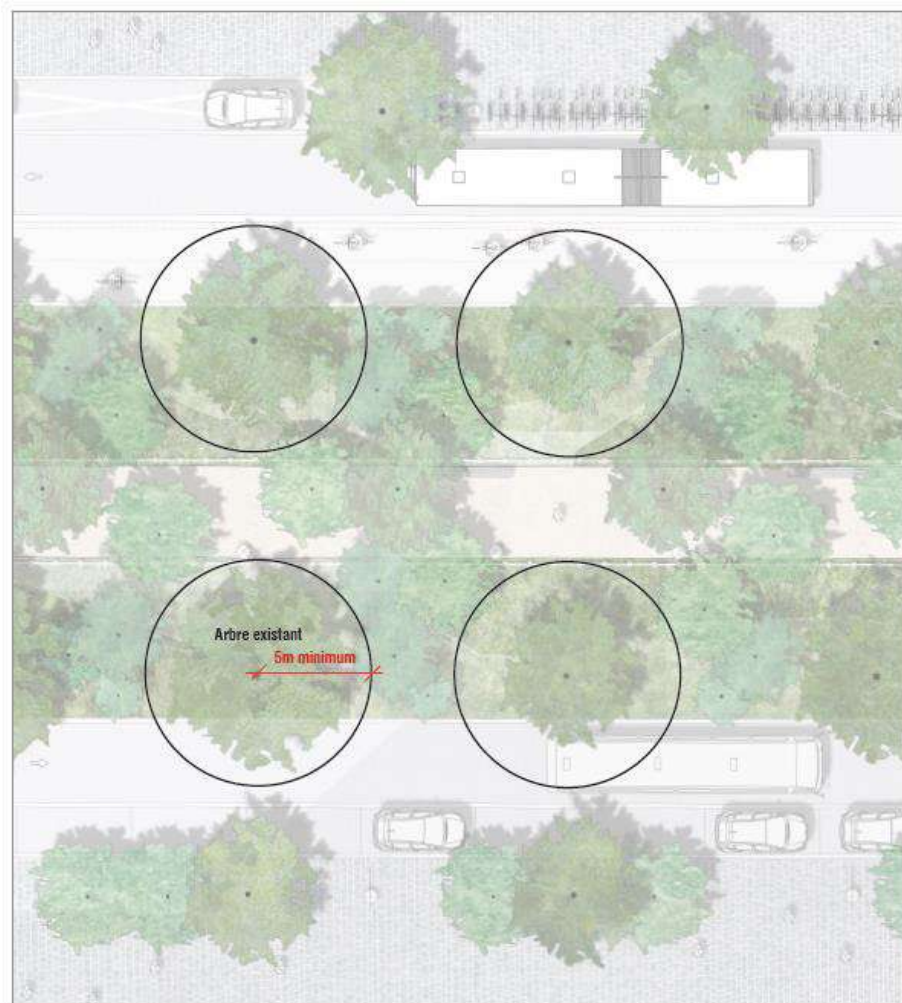
Hysopé officinale
Luzule des bois

Menthe odorante
Mentha suaveolens

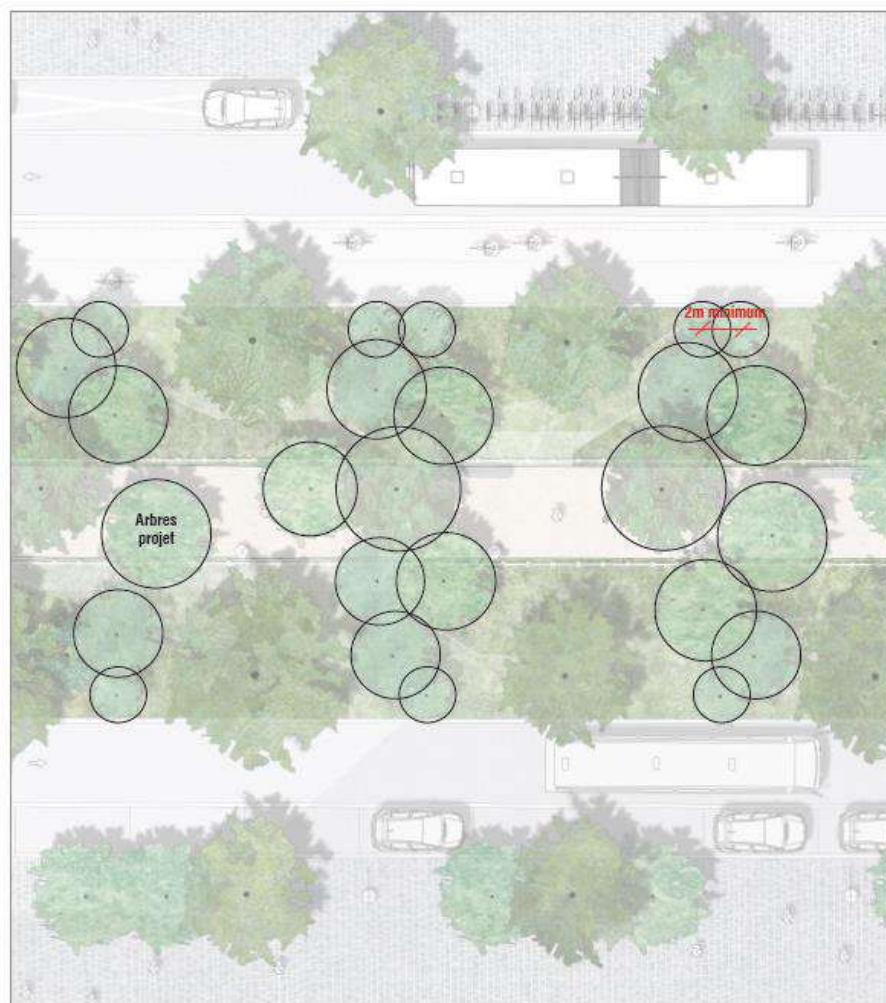
4.2 Projet paysager – Principes de plantation des arbres



4.2 Projet paysager – Principes de plantation des arbres

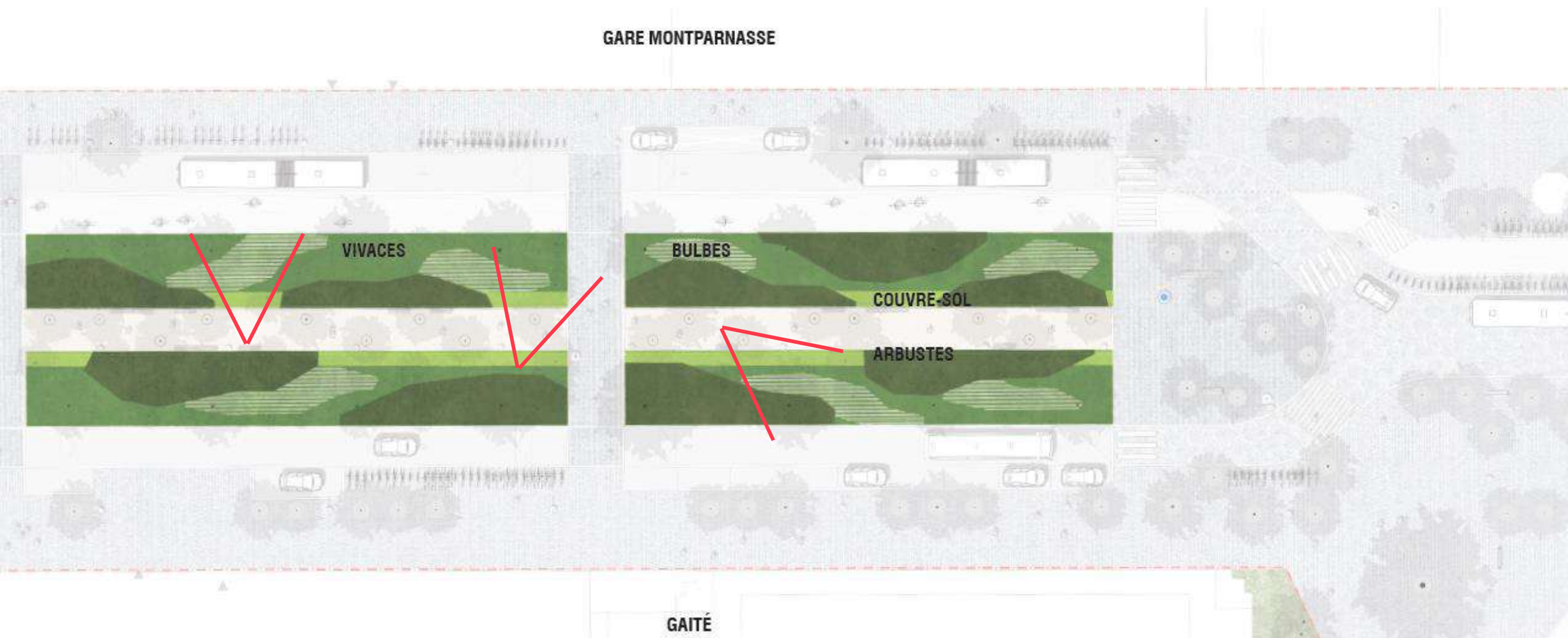


3. Distance minimale entre arbres existants et arbres projetés : 5 m



2. Distance minimale entre deux arbres projetés : 2 m

4.2 Projet paysager – Principes de plantation de la strate basse (travail en cours)



4.2 Projet paysager

Chiffres clefs

ARBRES

Existants : 46

Projet : environ + 170

Abattu : 0

SURFACES VÉGÉTALISÉES de PLEINE TERRE

Existant : 0

Projet : 2 950 m²

SURFACES PERMÉABLES

Existant : 0

Projet : 5 520m² au total dont

- Stabilisé : 1 100m²
- Enrobé drainant (vélo) : 1 100m²
- Pleine terre : 2 950 m²
- Pavés joints sable (placettes) : 370m²

05

CALENDRIER

5.1 Calendrier

Réunion de bilan de concertation : 13/09/2022

Études PRO : Avril 2023 – Décembre 2023

Dépôt du permis d'aménager : Décembre 2023

Dossier de consultation des entreprises : Janvier – Février 2024

Consultation des entreprises : Mars- Juillet 2024

Préparation des travaux : Août-Septembre 2024

Intervention des concessionnaires : Octobre 2024

Début des travaux : Octobre 2024 pour 18 mois.



Merci