

## Téléphonie Mobile

### Fiche de synthèse Charte 2021

#### Informations générales :

Opérateur	Free Mobile	Arrdt	19 <sup>ème</sup>
Nom de site	216_JAURES_75019	Numéro	75119_015_02
Adresse du site	216, avenue Jean Jaurès	Hauteur	R+10 (32m)
Bailleur de l'immeuble	Privé	Destination	Hôtel
Type d'installation	Ajout de la fréquence 3500MHz pour la 5G		
Complément d'info	6 antennes sur 3 azimuts Bouygues présent (0°, 120° et 240°)		
Dossier soumis à Déclaration Préalable ou Permis de Construire ?			Oui (DP)

#### Calendrier de suivi du dossier

Date de validation de la version précédente du dossier	01/04/2021
Date d'enregistrement au Département de la Téléphonie Mobile (J)	25/09/2023
Date limite de réponse de la Mairie d'arrondissement (J+2 mois)	25/11/2023

#### Objet de la demande

Motivation de l'opérateur	Free Mobile projette l'installation d'antennes relais sur l'immeuble sis 216 avenue Jean Jaurès émettant sur les bandes de fréquences 3500MHz pour contribuer à la couverture de Paris 75019 en très haut Débit Mobile		
Détail du projet	Ajout de 3 nouvelles antennes à faisceau orientable émettant sur 3500MHz (5G) sur un site existant 3G/4G/5G qui comprend 3 antennes panneau à faisceau fixe émettant sur les fréquences 700MHz, 900MHz, 1800MHz, 2100MHz et 2600MHz, orientées vers les azimuts 30°, 150° et 280°		
Distance des ouvrants	Pas d'ouvrants situés à moins de 10m	Vis-à-vis (25m)	Azimut 150° : R+8
Estimation par azimut	3G/4G/5G : 30° < 2V/m ; 150° < 4V/m ; 280° < 2V/m 5G : 30° < 1V/m ; 150° < 3V/m ; 280° < 2V/m		
Hauteur des antennes (HMA)	34,50m en faisceau fixe et 35,05m en faisceau orientable		

#### Incidence visuelle

Description des antennes et intégration paysagère	Seules des antennes complémentaires 5G seront ajoutées aux antennes panneau 3G/4G/5G déjà existantes. Les antennes sont maintenues de même teinte que la façade de l'immeuble
Zone technique	Les modules techniques, de taille réduite, et de couleurs grise et beige, seront placés en retrait sur la toiture, invisibles depuis la rue

**Date :**

#### Avis de la Mairie d'arrondissement concernée :

Avis Mairie d'arrondissement :	Favorable
	<input type="checkbox"/>
	Défavorable
	<input type="checkbox"/>
	Ne se prononce pas
	<input type="checkbox"/>

## Carte du site au regard des établissements particuliers dans un rayon de 100m autour des antennes

Adresses des établissements particuliers dont l'emprise est située à moins de 100 m et estimation du champ maximum reçu des antennes à faisceaux fixes dans chacun d'entre eux.

Les estimations réalisées tiennent compte de la contribution de l'ensemble des antennes à faisceaux fixes de Free Mobile présentées dans le présent document.

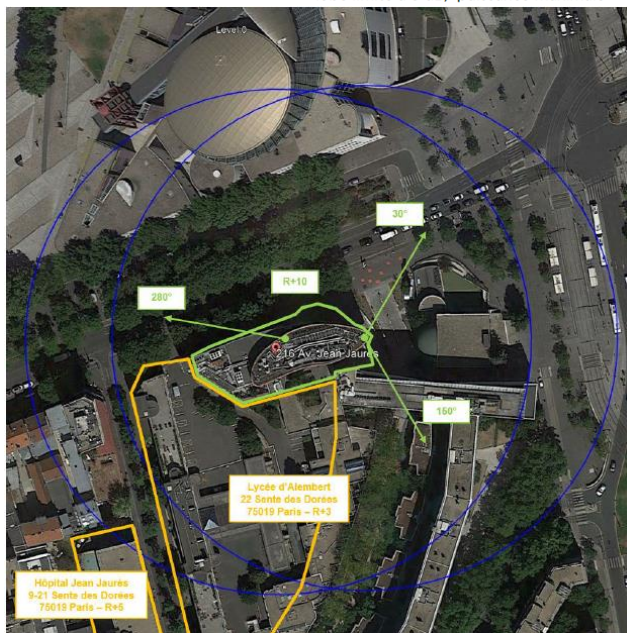
Nom et type	Adresse	Distance estimée, en mètres	Estimation du niveau maximum de champ reçu, en V/m*	% par rapport au niveau de référence	Hauteur	Situé dans le lobe principal de l'antenne émettrice (Oui / Non)
Hôpital Jean Jaurès	9-21 Sente des Dorées 75019 Paris	85 m	<1 V/m	0.16 %	R+5	Non
Lycée d'Alembert	22 Sente des Dorées 75019 Paris	30 m	<1 V/m	1.05 %	R+3	Non

\*lobe limité à 3 dB/ puissance maximale

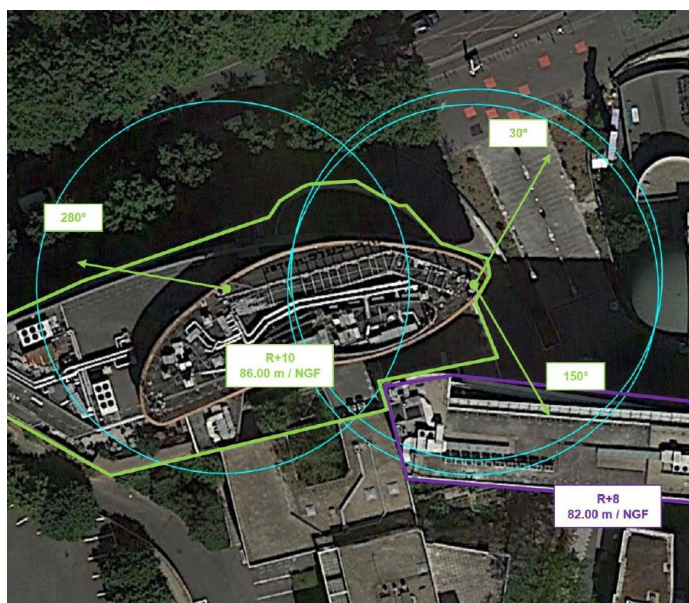
Adresses des établissements particuliers dont l'emprise est située à moins de 100 m et estimation du champ maximum reçu des antennes à faisceaux orientables dans chacun d'entre eux.

Nom et type	Adresse	Distance estimée, en mètres	Estimation du niveau maximum de champ reçu, en V/m (base ANFR)*	% par rapport au niveau de référence	Hauteur	Situé dans le lobe principal de l'antenne émettrice (Oui / Non)
Hôpital Jean Jaurès	9-21 Sente des Dorées 75019 Paris	85 m	<1 V/m	0.03 %	R+5	Non
Lycée d'Alembert	22 Sente des Dorées 75019 Paris	30 m	<1 V/m	0.13 %	R+3	Non

\*lobe limité à 3 dB/ puissance maximale

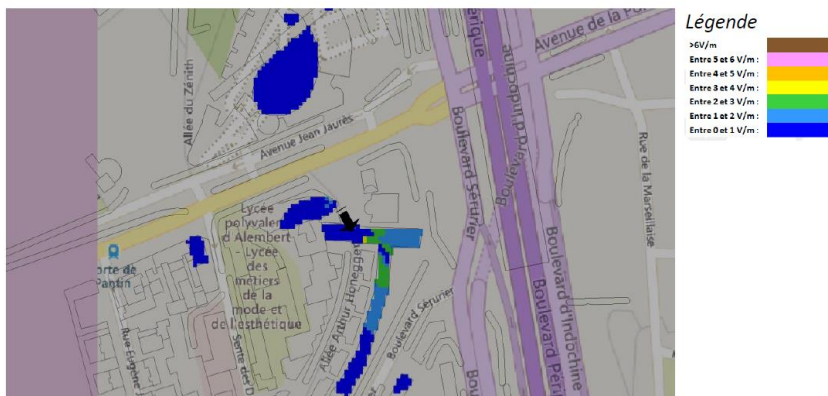


## Carte du site au regard des hauteurs d'immeubles dans un rayon de 25m autour des antennes



## Simulation et conformité au seuil de la Charte en 3G/4G/5G Faisceau fixe

Pour les antennes à faisceau fixe orientées dans l'azimut 150°, le niveau maximal calculé est compris entre 3 et 4 V/m . La hauteur correspondante est de 25,5 m .



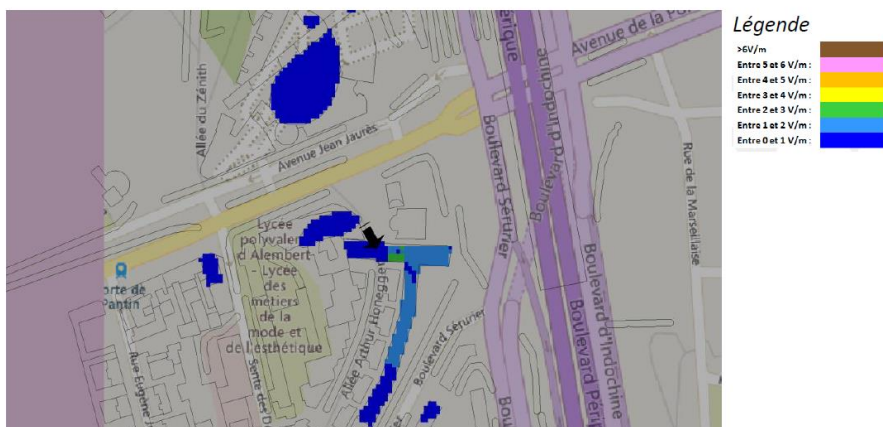
Les simulations en espace libre indiquent les niveaux maximums suivants par antenne à faisceau fixe:

	Azimut 30°	Azimut 150°	Azimut 280°
Niveau Maximal	entre 1 et 2 V/m	entre 3 et 4 V/m	entre 1 et 2 V/m
Hauteur	16,5 m	25,5 m	22,5 m

**SIMULATION CONFORME AU SEUIL DE LA CHARTE**

## Simulation et conformité au seuil de la Charte pour le 3500MHz (5G) Faisceau orientable

Pour les antennes à faisceau orientable dans l'azimut 150°, le niveau maximal calculé est compris entre 2 et 3 V/m . La hauteur correspondante est de 25,5 m .



Les simulations en espace libre indiquent les niveaux maximums suivants par antenne à faisceaux orientables:

	Azimut 30°	Azimut 150°	Azimut 280°
Niveau Maximal	entre 0 et 1 V/m	entre 2 et 3 V/m	entre 1 et 2 V/m
Hauteur	16,5 m	25,5 m	31,5 m

**SIMULATION CONFORME AU SEUIL DE LA CHARTE**

**Vue des Antennes Avant/Après**

AVANT



APRÈS



**Vue des Azimuts**

Azimet 30°



Azimet 150°



Azimet 280°

