

Téléphonie Mobile

Fiche de synthèse Charte 2021

Informations générales :

Opérateur	FREE MOBILE	Arrdt	20 ^{ème}
Nom de site	44_MENILMONTANT_75020	Numéro	75120_095_01
Adresse du site	44, rue de Ménilmontant	Hauteur	R+5 (17m)
Bailleur de l'immeuble	In'li	Destination	Habitations
Type d'installation	Site neuf 3G/4G/5G (700/900/1800/2100/2600/3500MHz)		
Complément d'info	6 antennes sur 3 azimuts Partage de la fréquence 700MHz 4G/5G		
Dossier soumis à Déclaration Préalable ou Permis de Construire ?			Oui (DP)

Calendrier de suivi du dossier

Date d'enregistrement au Département de la Téléphonie Mobile (J)	25/09/2023
Date d'envoi de la fiche de synthèse à la Mairie d'arrondissement	29/09/2023
Date limite de réponse de la Mairie d'arrondissement (J+2 mois)	25/11/2023

Objet de la demande

Motivation de l'opérateur	FREE MOBILE projette l'installation d'antennes relais sur l'immeuble sis 44 rue de Ménilmontant, émettant sur les bandes de fréquences 700/900/1800/2100/2600/3500 MHz pour contribuer à la couverture en internet haut et très haut débit de Paris 75020		
Détail du projet	Ce projet concerne l'installation de 6 antennes pour la 3G/4G/5G (fréquences 700/900/1800/2100/2600MHz en faisceau fixe et 3500MHz en faisceau orientable) orientées vers les azimuts 30°, 190° et 280°. Elles seront implantées par paire, la partie faisceaux fixes étant en dessous de la partie faisceau orientable		
Distance des ouvrants	Pas d'ouvrants à moins de 10m	Vis-à-vis (25m)	Azimut 30° : R+4 Azimut 280° : R+6
Estimation par azimut	3G/4G/5G : 30° < 5V/m ; 190° < 3V/m ; 280° < 5V/m 5G : 30° < 5V/m ; 190° < 3V/m ; 280° < 5V/m		
Hauteur des antennes (HMA)	21,60m pour les faisceaux fixes et 22,60 pour les faisceaux orientables		

Incidence visuelle

Description des antennes et intégration paysagère	Seule la toiture est modifiée : 6 antennes de teinte blanc gris seront installées en retrait de façade dans un bardage cache vue afin de limiter leur impact visuel
Zone technique	Les modules techniques, de taille réduite et de couleur gris seront placés en toiture, invisibles depuis la rue

Date :

Avis de la Mairie d'arrondissement concernée

Avis Mairie d'arrondissement :	Favorable <input type="checkbox"/>
	Défavorable <input type="checkbox"/>
	Ne se prononce pas <input type="checkbox"/>
	<input type="checkbox"/>

Carte du site au regard des établissements particuliers dans un rayon de 100m autour des antennes

Adresses des établissements particuliers dont l'emprise est située à moins de 100 m et estimation du champ maximum reçu des antennes à faisceaux fixes dans chacun d'entre eux.

Adresses des établissements particuliers dont l'emprise est située à moins de 100 m et estimation du champ maximum reçu des antennes à faisceaux orientables dans chacun d'entre eux.

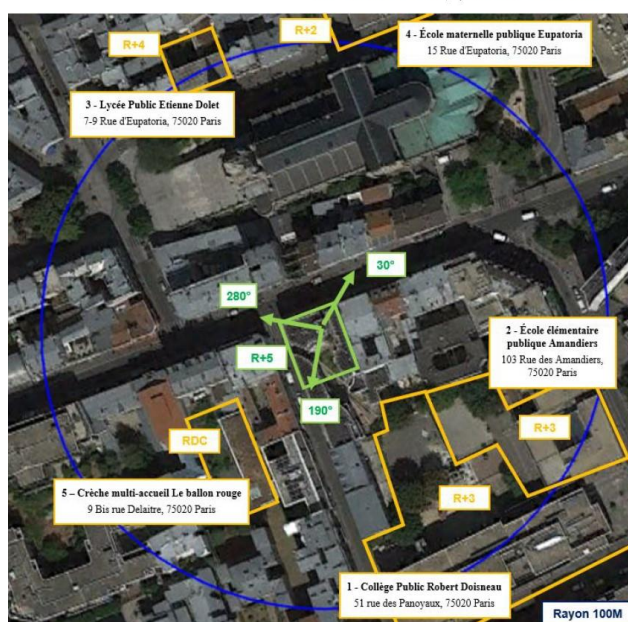
Les estimations réalisées tiennent compte de la contribution de l'ensemble des antennes à faisceaux fixes de Free Mobile présentées dans le présent document.

Nom et type	Adresse	Distance estimée, en mètres	Estimation du niveau maximum de champ reçu, en V/m*	% par rapport au niveau de référence	Hauteur	Situé dans le lobe principal de l'antenne émettrice (Oui / Non)
Collège Public Robert Doisneau	51 rue des Panoyaux, 75020 Paris	90 m	1V/m	2,7 %	R+3	Non
École élémentaire publique Amandiers	103 Rue des Amandiers, 75020 Paris	75 m	<1V/m	1,3 %	R+3	Non
Lycée Public Etienne Dolet	7-9 Rue d'Eupatoria, 75020 Paris	92 m	<1V/m	0,2 %	R+4	Non
École maternelle publique Eupatoria	15 Rue d'Eupatoria, 75020 Paris	98 m	<1V/m	0,2 %	R+2	Non
Crèche multi-accueil Le ballon rouge	9 Bis rue Delaitre, 75020 Paris	40m	<1V/m	1,3 %	RDC	Non

Nom et type	Adresse	Distance estimée, en mètres	Estimation du niveau maximum de champ reçu, en V/m (base ANFR)*	% par rapport au niveau de référence	Hauteur	Situé dans le lobe principal de l'antenne émettrice (Oui / Non)
Collège Public Robert Doisneau	51 rue des Panoyaux, 75020 Paris	90 m	<1V/m	2,4 %	R+3	Non
École élémentaire publique Amandiers	103 Rue des Amandiers, 75020 Paris	75 m	<1V/m	0,4 %	R+3	Non
Lycée Public Etienne Dolet	7-9 Rue d'Eupatoria, 75020 Paris	92 m	<1V/m	0,2 %	R+4	Non
École maternelle publique Eupatoria	15 Rue d'Eupatoria, 75020 Paris	98 m	<1V/m	0,2 %	R+2	Non
Crèche multi-accueil Le ballon rouge	9 Bis rue Delaitre, 75020 Paris	40m	<1V/m	1,2 %	RDC	Non

*lobe limité à 3 dB/ puissance maximale

*lobe limité à 3 dB/ puissance maximale



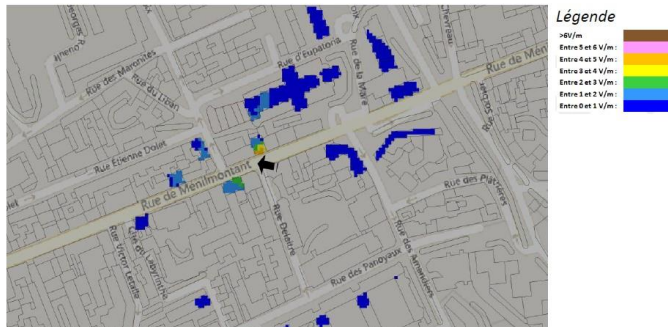
Carte du site au regard des hauteurs d'immeubles dans un rayon de 25m autour des antennes



Simulation et conformité au seuil de la Charte en 3G/4G/5G Faisceau fixe

Pour les antennes à faisceau fixe orientées dans l'azimut 30°, le niveau maximal calculé est compris entre 4 et 5 V/m . La hauteur correspondante est de 19.5 m .

Pour les antennes à faisceau fixe orientées dans l'azimut 280°, le niveau maximal calculé est compris entre 4 et 5 V/m . La hauteur correspondante est de 22.5 m .



Les simulations en espace libre indiquent les niveaux maximums suivants par antenne à faisceau fixe:

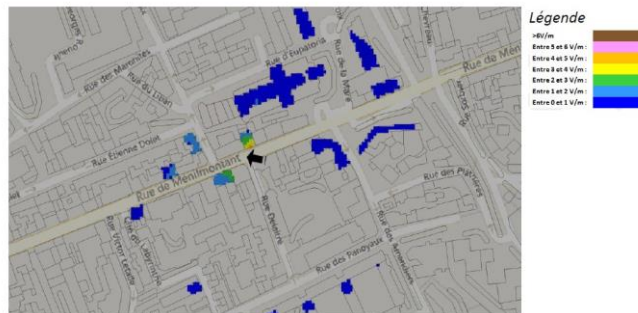
	Azimut 30°	Azimut 190°	Azimut 280°
Niveau Maximal	entre 4 et 5 V/m	entre 2 et 3 V/m	entre 4 et 5 V/m
Hauteur	19.5 m	19.5 m	22.5 m

SIMULATION CONFORME AU SEUIL DE LA CHARTE

Simulation et conformité au Charte pour le 3500MHz (5G) Faisceau orientable

Pour les antennes à faisceau orientable dans l'azimut 30°, le niveau maximal calculé est compris entre 4 et 5 V/m . La hauteur correspondante est de 19.5 m .

Pour les antennes à faisceau orientable dans l'azimut 280°, le niveau maximal calculé est compris entre 4 et 5 V/m . La hauteur correspondante est de 22.5 m .



Les simulations en espace libre indiquent les niveaux maximums suivants par antenne à faisceaux orientables:

	Azimut 30°	Azimut 190°	Azimut 280°
Niveau Maximal	entre 4 et 5 V/m	entre 2 et 3 V/m	entre 4 et 5 V/m
Hauteur	19.5 m	19.5 m	22.5 m

SIMULATION CONFORME AU SEUIL DE LA CHARTE

Vue des Antennes Avant/Après

AVANT



APRES



Vue des Azimuts

Azimet 30°



Azimet 190°



Azimet 280°

