

Téléphonie Mobile

Fiche de synthèse Charte 2021

Informations générales :

Opérateur	SFR	Arrdt	16^{ème}
Nom de site	RUE DAUMIER	Numéro	753546
Adresse du site	5, rue du Général Grossetti	Hauteur	R+7 (26.80m)
Bailleur de l'immeuble	Paris Habitat	Destination	Habitations
Type d'installation	Ajout de la fréquence 3500 MHz dans la 5G sur 3 nouvelles antennes à faisceaux orientables ainsi que le partage de la fréquence 2100Mhz (4G/5G).		
Complément d'info	6 antennes sur 3 azimuts ;		
Dossier soumis à Déclaration Préalable ou Permis de Construire ?			Oui

Calendrier de suivi du dossier

Date de validation de la version précédente du dossier	2022
Date d'enregistrement au Département Téléphonie Mobile (J)	06/09/2023
Date limite de réponse de la Mairie d'arrondissement (J+1 mois)	06/10/2023

Objet de la demande

Motivation de l'opérateur	L'opérateur prévoit de faire évoluer ses équipements afin de d'apporter de nouveaux services 5G et de permettre d'utiliser dans les meilleures conditions son réseau de téléphonie mobile conformément à nos obligations réglementaires.		
Détail du projet	Ajout de la fréquence 3500 MHz (5G) sur un site existant en 2G/3G/4G (fréquences 700MHz, 800MHz, 900MHz, 1800 MHz, et 2600MHz) ainsi que le partage de la fréquence 2100MHz (4G/5G) orientées vers les azimuts 100°, 220° et 340°		
Distance des ouvrants	Fenêtres à 9m des antennes	Vis-à-vis (25m)	R+8 (31.8m)
Estimation	2G/3G/4G/5G: 100° <5V/m -220° < 5V/m -340° <4V/m 5G (3500) : 100° <5V/m -220° <4V/m - 340° <3V/m		
Hauteur (HMA) des antennes 5G	31m		

Incidence visuelle

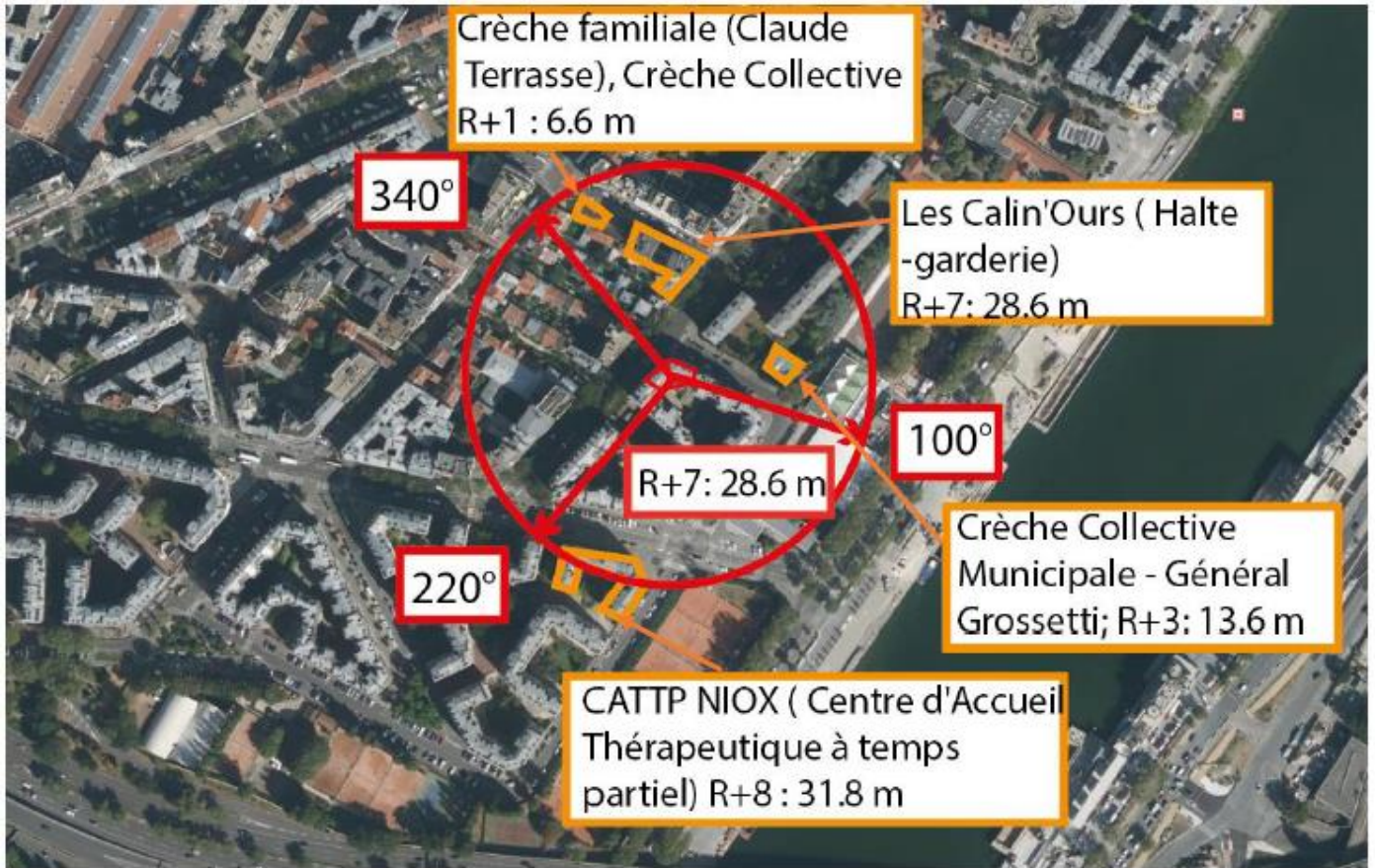
Description des antennes et intégration paysagère	Ce projet consiste à déployer une nouvelle antenne à faisceau orientable par secteur dans les mêmes azimuts que les antennes existantes.
Zone technique	Les modules techniques de taille réduite et de couleur gris clair seront placés en pied d'antennes, invisibles depuis la rue

Date :

Avis de la Mairie d'arrondissement concernée :

Avis Mairie d'arrondissement :	Favorable	<input type="checkbox"/>
	Défavorable	<input type="checkbox"/>
	Ne se prononce pas	<input type="checkbox"/>
	<input type="checkbox"/>	

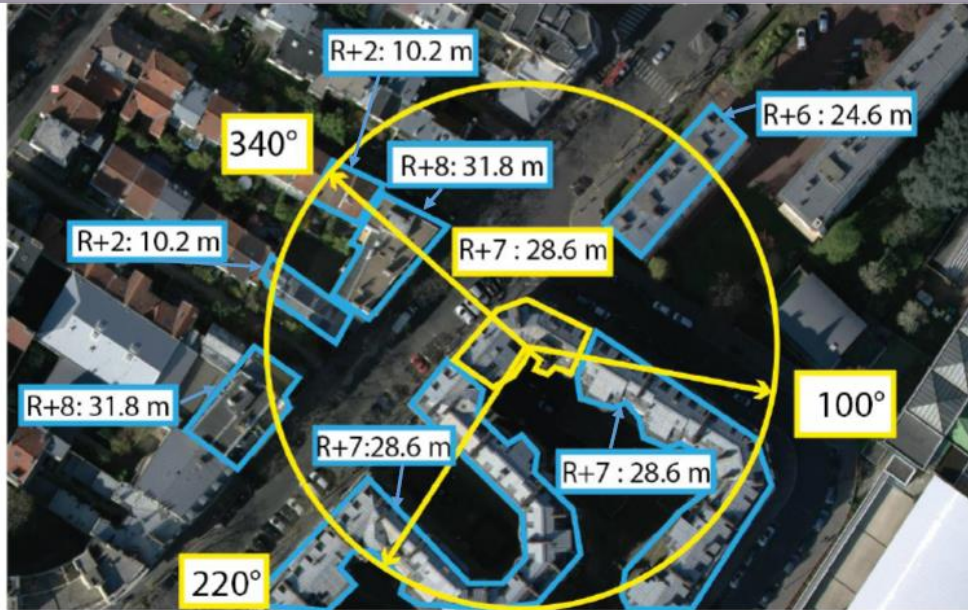
**Carte du site au regard des établissements particuliers
dans un rayon de 100m autour des antennes**



Nom et type	Adresse	Hauteur En m	Situé dans le lobe principal de l'antenne émettrice* (Oui / Non)	Distance / antenne la plus proche	Estimation du niveau maximum de champ reçu, en V/m
CATT NIOX	11 RUE GENERAL NIOX PARIS 75016	31.8 m	OUI	100.1	1.85
Crèche Collective Municipale - Général Grossetti	2-4 Rue du Général Grossetti, PARIS 75016	13.6 m	NON	25.61	0.17
Les Calin'Ours (Halte-garderie)	1 Rue Charles Tellier PARIS 75016	28.6 m	NON	35.02	0.66
Claude Terrasse (Crèche familiale)	35 Rue Claude Terrasse PARIS 75016	6.6 m	NON	58.27	1.03
Crèche Collective (Mairie de Paris)	35 Rue Claude Terrasse PARIS 75016	6.6 m	NON	58.27	1.01

*lobe limité à 3 dB/ puissance maximale

Carte du site au regard des hauteurs d'immeubles dans un rayon de 25m autour des antennes



Simulation et conformité au seuil de la Charte en 2G/3G/4G/5G (2100MHz)

❖ Exposition par antennes à faisceau fixe

Le niveau maximal d'exposition simulé à 1,5 m de hauteur est compris entre 1 et 2 V/m

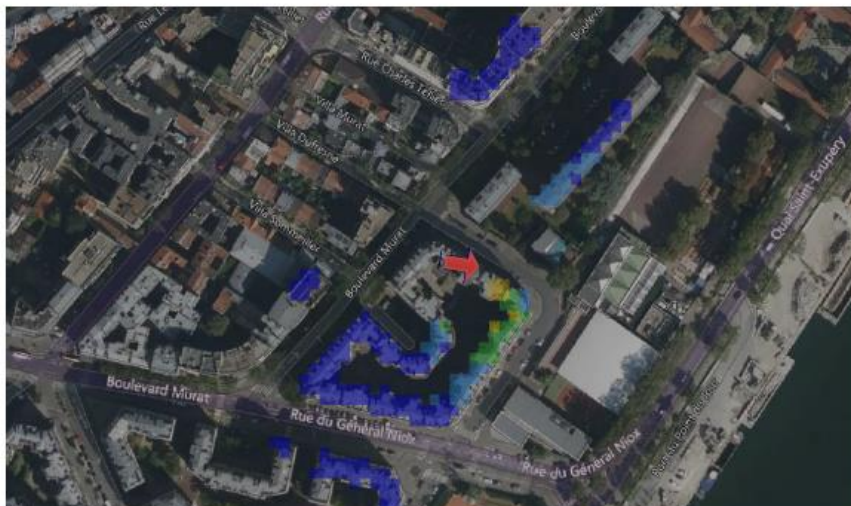
Les simulations en espace libre indiquent les niveaux maximums suivants par antenne à faisceau fixe:

	Azimet 100°	Azimet 220°	Azimet 340°
Niveau Maximal	entre 4 et 5 V/m	entre 4 et 5 V/m	entre 3 et 4 V/m
Hauteur	27.5 m	27.5 m	22.5 m

SIMULATION CONFORME AU SEUIL DE LA CHARTE

i. Azimet 100°: antennes fixes

Pour les antennes à faisceau fixe orientées dans l'azimet 100°, le niveau maximal calculé est compris entre 4 et 5 V/m . La hauteur correspondante est de 27.5 m .



Simulation et conformité au seuil de la Charte pour le 3500MHz (5G)

❖ Exposition par antennes à faisceaux orientables

Le niveau maximal d'exposition simulé à **1,5 m de hauteur** est compris entre 0 et 1 V/m .

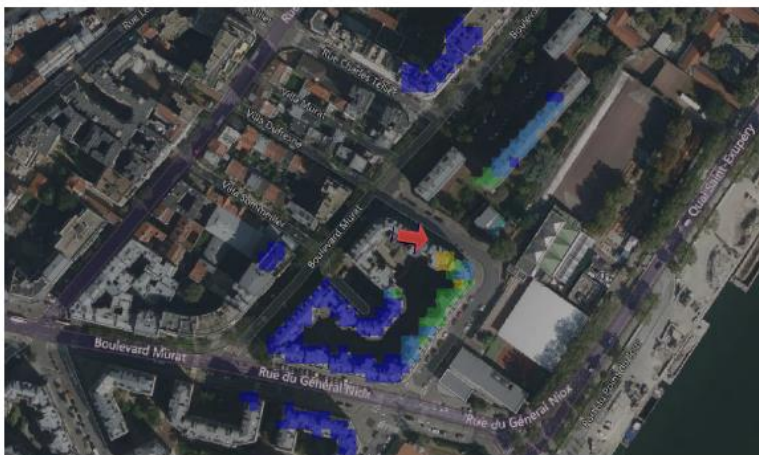
Les simulations en espace libre indiquent les niveaux maximaux suivants par antenne à faisceaux orientables:

	Azimut 100°	Azimut 220°	Azimut 340°
Niveau Maximal	entre 4 et 5 V/m	entre 3 et 4 V/m	entre 2 et 3 V/m
Hauteur	27.5 m	27.5 m	25.5 m

SIMULATION CONFORME AU SEUIL DE LA CHARTE

ii. Azimut 100°: antennes à faisceau orientable

Pour les antennes à faisceau orientable dans l'azimut 100°, le niveau maximal calculé est compris entre 4 et 5 V/m . La hauteur correspondante est de 27.5 m .



Légende



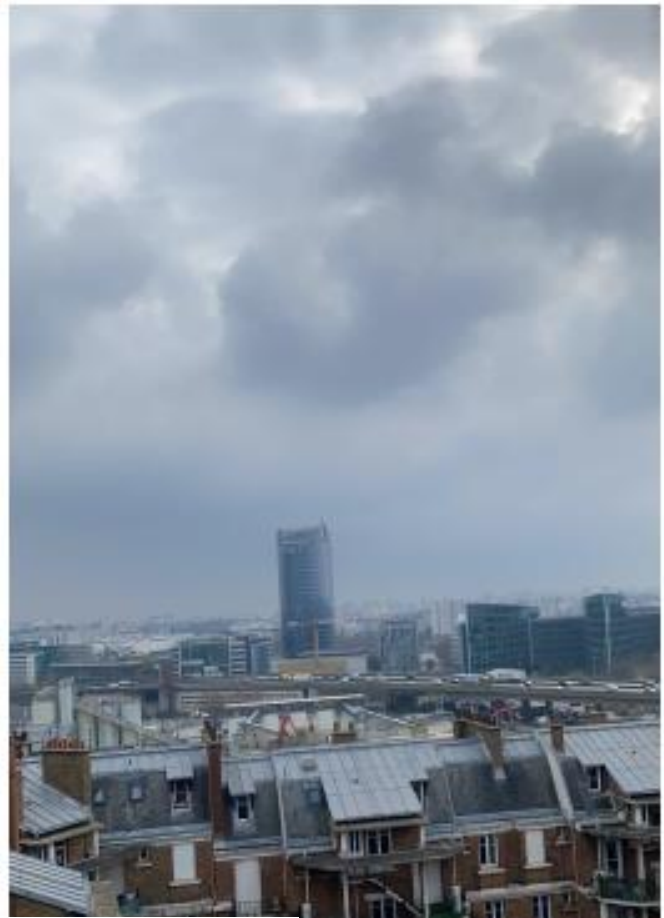
Vue des Antennes Avant/Après

Photo du site vue depuis la rue avant travaux



Photo du site vue depuis la rue après travaux

Inchangée

Vue des Azimuts**Azimut 0 : 100°****Azimut 1 : 220°****Azimut 2 : 340°**