

Téléphonie Mobile

Fiche de synthèse Charte 2021

Informations générales :

Opérateur	Free Mobile	Arrdt	11 ^{ème}
Nom de site	107_PARMENTIER_75011	Numéro	75111_004_03
Adresse du site	107, avenue Parmentier	Hauteur	R+6 (23.20m)
Bailleur de l'immeuble	Privé	Destination	Habitation
Type d'installation	Ajout de la fréquence 3500MHz pour la 5G		
Complément d'info	6 antennes sur 3 azimuts		
Dossier soumis à Déclaration Préalable ou Permis de Construire ?			Oui (DP)

Calendrier de suivi du dossier

Date de validation de la version précédente du dossier	2016
Date d'enregistrement au Département de la Téléphonie Mobile (J)	02/10/2023
Date limite de réponse de la Mairie d'arrondissement (J+2 mois)	02/12/2023

Objet de la demande

Motivation de l'opérateur	Free Mobile projette l'installation d'antennes relais sur l'immeuble sis 107, rue Parmentier émettant sur les bandes de fréquences 3500MHz pour contribuer à la couverture de Paris 75011 en très haut Débit Mobile		
Détail du projet	Ajout de 3 nouvelles antennes à faisceau orientable émettant sur 3500MHz (5G) sur un site existant 3G/4G/5G qui comprend 3 antennes panneau à faisceau fixe émettant sur les fréquences 700MHz, 900MHz, 1800MHz, 2100MHz et 2600MHz, orientées vers les azimuts 10°, 120° et 230°		
Distance des ouvrants	Vasistas à 3m des antennes/ Velux à 5m	Vis-à-vis (25m)	Néant
Estimation par azimut	3G/4G/5G : 10° < 4V/m ; 120° < 4V/m ; 230° < 4V/m 5G : 10° < 3V/m ; 120° < 4V/m ; 230° < 4V/m		
Hauteur des antennes (HMA)	25.45m en faisceau fixe et 25.95m en faisceau orientable		

Incidence visuelle

Description des antennes et intégration paysagère	Est prévu le remplacement, sans changement visuel, des antennes existantes par de nouvelles antennes reprenant les teintes et aspects du matériel présent. Les antennes sont maintenues de teinte gris blanc type RAL 9002, dito la façade de l'immeuble.
Zone technique	Les modules techniques, de taille réduite, et de couleurs grise et beige, seront placés en retrait sur la toiture, invisibles depuis la rue

Date :

Avis de la Mairie d'arrondissement concernée :

Avis Mairie d'arrondissement :	Favorable	<input type="checkbox"/>
	Défavorable	<input type="checkbox"/>
	Ne se prononce pas	<input type="checkbox"/>
		<input type="checkbox"/>

Carte du site au regard des établissements particuliers dans un rayon de 100m autour des antennes



Adresses des établissements particuliers dont l'emprise est située à moins de 100 m et estimation du champ maximum reçu des antennes à faisceaux orientables dans chacun d'entre eux.

Nom et type	Adresse	Distance estimée, en mètres	Estimation du niveau maximum de champ reçu, en V/m (base ANFR)*	% par rapport au niveau de référence	Hauteur	Situé dans le lobe principal de l'antenne émettrice (Oui / Non)
Ecole maternelle et élémentaire Parmentier	111 avenue Parmentier 75011 Paris	12 m	<1 V/m	0.21 %	R+3	Non
Ecole maternelle et élémentaire Trois Bornes	39 rue des Trois Bornes 75011 Paris	99 m	<1 V/m	1.44 %	R+3	Non

*lobe limité à 3 dB/ puissance maximale

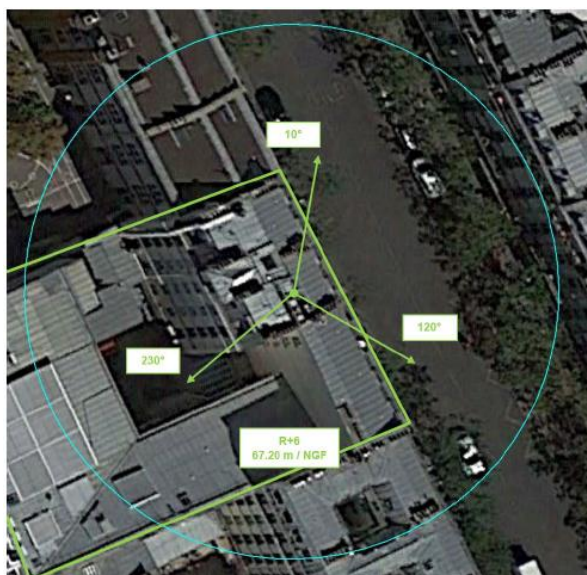
Adresses des établissements particuliers dont l'emprise est située à moins de 100 m et estimation du champ maximum reçu des antennes à faisceaux fixes dans chacun d'entre eux.

Les estimations réalisées tiennent compte de la contribution de l'ensemble des antennes à faisceaux fixes de Free Mobile présentées dans le présent document.

Nom et type	Adresse	Distance estimée, en mètres	Estimation du niveau maximum de champ reçu, en V/m*	% par rapport au niveau de référence	Hauteur	Situé dans le lobe principal de l'antenne émettrice (Oui / Non)
Ecole maternelle et élémentaire Parmentier	111 avenue Parmentier 75011 Paris	12 m	<1 V/m	0.86 %	R+3	Non
Ecole maternelle et élémentaire Trois Bornes	39 rue des Trois Bornes 75011 Paris	99 m	<1 V/m	1.50 %	R+3	Non

*lobe limité à 3 dB/ puissance maximale

Carte du site au regard des hauteurs d'immeubles dans un rayon de 25m autour des antennes



Simulation et conformité au seuil de la Charte en 3G/4G/5G Faisceau fixe

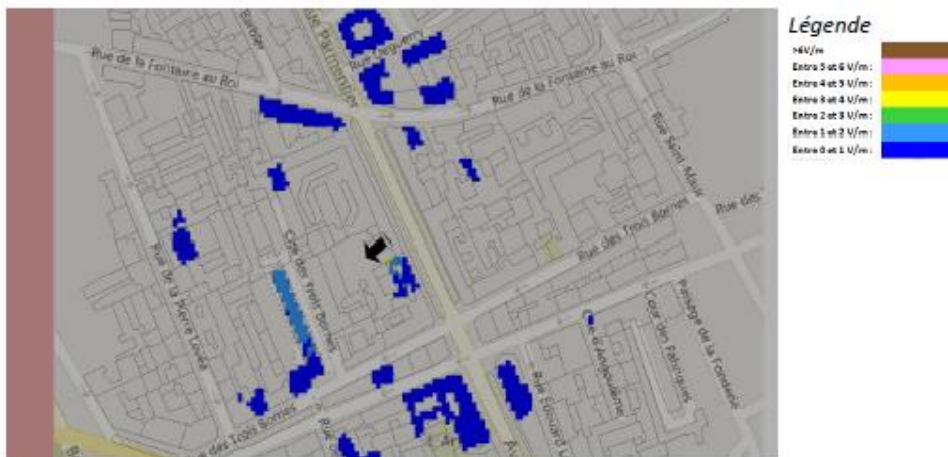
Les simulations en espace libre indiquent les niveaux maximums suivants par antenne à faisceau fixe:

	Azimut 10°	Azimut 230°	Azimut 120°
Niveau Maximal	entre 3 et 4 V/m	entre 3 et 4 V/m	entre 3 et 4 V/m
Hauteur	19,5 m	22,5 m	22,5 m

SIMULATION CONFORME AU SEUIL DE LA CHARTE

e. Azimut 230°: antennes fixes

Pour les antennes à faisceau fixe orientées dans l'azimut 230°, le niveau maximal calculé est compris entre 3 et 4 V/m . La hauteur correspondante est de 22,5 m .



Simulation et conformité au seuil de la Charte pour le 3500MHz (5G) Faisceau orientable

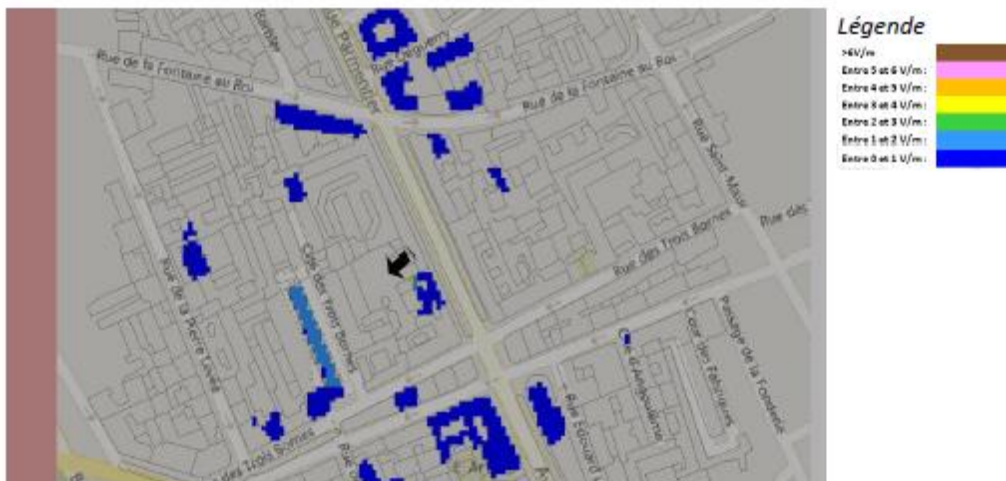
Les simulations en espace libre indiquent les niveaux maximums suivants par antenne à faisceaux orientables:

	Azimut 10°	Azimut 230°	Azimut 120°
Niveau Maximal	entre 2 et 3 V/m	entre 3 et 4 V/m	entre 3 et 4 V/m
Hauteur	19,5 m	22,5 m	22,5 m

SIMULATION CONFORME AU SEUIL DE LA CHARTE

f. Azimut 230°: antennes à faisceau orientable

Pour les antennes à faisceau orientable dans l'azimut 230°, le niveau maximal calculé est compris entre 3 et 4 V/m . La hauteur correspondante est de 22,5 m .



Vue des Antennes Avant/Après

Etat avant :



Etat après :



Vue des Azimuts

Azimet 10°



Azimet 120°



Azimet 230°



