

## Téléphonie Mobile

### Fiche de synthèse Charte 2021

#### Informations générales :

Opérateur	Free Mobile	Arrdt	20 <sup>ème</sup>
Nom de site	75_AMANDIERS_75020	Numéro	75120_057_03
Adresse du site	75 rue des Amandiers	Hauteur	R+6 (20.60m)
Bailleur de l'immeuble	Paris Habitat	Destination	habitation
Type d'installation	Ajout de la fréquence 3500MHz pour la 5G		
Complément d'info	4 antennes sur 2 azimuts		
Dossier soumis à Déclaration Préalable ou Permis de Construire ?			Non

#### Calendrier de suivi du dossier

Date de validation de la version précédente du dossier	2018
Date d'enregistrement au Département de la Téléphonie Mobile (J)	02/10/2023
Date limite de réponse de la Mairie d'arrondissement (J+1 mois)	02/12/2023

#### Objet de la demande

Motivation de l'opérateur	Free Mobile projette l'installation d'antennes relais sur l'immeuble sis 75, rue des Amandiers émettant sur les bandes de fréquences 3500MHz pour contribuer à la couverture de Paris 75020 en très haut Débit Mobile		
Détail du projet	Ajout de 3 nouvelles antennes à faisceau orientable émettant sur 3500MHz (5G) sur un site existant 3G/4G/5G qui comprend 3 antennes panneau à faisceau fixe émettant sur les fréquences 700MHz, 900MHz, 1800MHz, 2100MHz et 2600MHz, orientées vers les azimuts 260° et 350°		
Distance des ouvrants	Skydôme entre 4 et 7m des antennes	Vis-à-vis (25m)	Néant
Estimation par azimut	3G/4G/5G : 260° < 3V/m ; 350° < 4V/m 5G : 260° < 2V/m ; 350° < 2V/m		
Hauteur des antennes (HMA)	22.60m en faisceau fixe et 20.60m en faisceau orientable		

#### Incidence visuelle

Description des antennes et intégration paysagère	Seule des compléments aux antennes Free mobile seront installées. Les antennes sont maintenues de teinte gris clair type RAL 7035, dito la façade de l'immeuble. Les antennes seront installées dans de fausses cheminées afin de minimiser leur impact visuel depuis la rue.
Zone technique	Les modules techniques sont maintenus de taille réduite et de couleur grise, et restent invisibles depuis la rue.

**Date :**

#### Avis de la Mairie d'arrondissement concernée :

Avis Mairie d'arrondissement :	Favorable
	<input type="checkbox"/>
	Défavorable
	<input type="checkbox"/>
	Ne se prononce pas
	<input type="checkbox"/>

**Carte du site au regard des établissements particuliers dans un rayon de 100m autour des antennes**



Adresses des établissements particuliers dont l'emprise est située à moins de 100 m et estimation du champ maximum reçu des antennes à faisceaux orientables dans chacun d'entre eux.

Nom et type	Adresse	Distance estimée, en mètres	Estimation du niveau maximum de champ reçu, en V/m (base ANFR)*	% par rapport au niveau de référence	Hauteur	Situé dans le lobe principal de l'antenne émettrice (Oui / Non)
BAT PETITE ENFANCE	83 RUE DES AMANDIERS 75020 PARIS 20	32 m	< 1 V/m	0.65 %	R+1	Non
ECOLE MATERNELLE	90 RUE DES AMANDIERS 75020 PARIS 20	95 m	1.2 V/m	2 %	R+1	Non

\*lobe limité à 3 dB/ puissance maximale

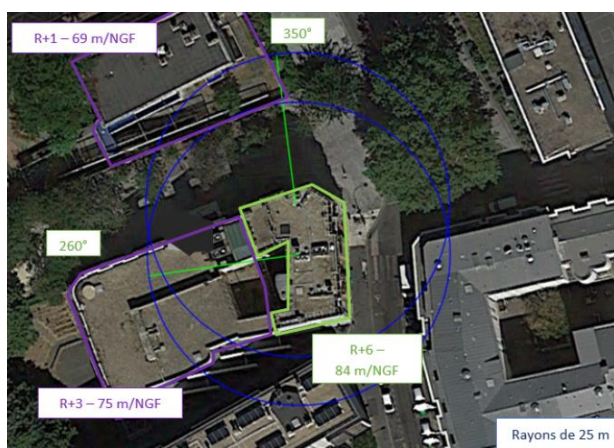
Adresses des établissements particuliers dont l'emprise est située à moins de 100 m et estimation du champ maximum reçu des antennes à faisceaux fixes dans chacun d'entre eux.

Les estimations réalisées tiennent compte de la contribution de l'ensemble des antennes à faisceaux fixes de Free Mobile présentées dans le présent document.

Nom et type	Adresse	Distance estimée, en mètres	Estimation du niveau maximum de champ reçu, en V/m*	% par rapport au niveau de référence	Hauteur	Situé dans le lobe principal de l'antenne émettrice (Oui / Non)
CRECHE COLLECTIVE MUNICIPALE AMANDIERS	83 RUE DES AMANDIERS 75020 PARIS 20	32 m	< 1 V/m	1.9 %	R+1	Non
ECOLE MATERNELLE PUBLIQUE AMANDIERS	90 RUE DES AMANDIERS 75020 PARIS 20	95 m	1.3 V/m	3.6 %	R+1	Non

\*lobe limité à 3 dB/ puissance maximale

**Carte du site au regard des hauteurs d'immeubles dans un rayon de 25m autour des antennes**



## Simulation et conformité au seuil de la Charte en 3G/4G/5G Faisceau fixe

Les simulations en espace libre indiquent les niveaux maximums suivants par antenne à faisceau fixe:

	Azimut 260°	Azimut 350°
Niveau Maximal	entre 2 et 3 V/m	entre 3 et 4 V/m
Hauteur	19.5 m	16.5 m

### SIMULATION CONFORME AU SEUIL DE LA CHARTE

c. Azimut 350°: antennes fixes

Pour les antennes à faisceau fixe orientées dans l'azimut 350°, le niveau maximal calculé est compris entre 3 et 4 V/m. La hauteur correspondante est de 16.5 m.



## Simulation et conformité au seuil de la Charte pour le 3500MHz (5G) Faisceau orientable

Les simulations en espace libre indiquent les niveaux maximums suivants par antenne à faisceaux orientables:

	Azimut 260°	Azimut 350°
Niveau Maximal	entre 1 et 2 V/m	entre 1 et 2 V/m
Hauteur	22.5 m	16.5 m

### SIMULATION CONFORME AU SEUIL DE LA CHARTE

d. Azimut 350°: antennes à faisceau orientable

Pour les antennes à faisceau orientable dans l'azimut 350°, le niveau maximal calculé est compris entre 1 et 2 V/m. La hauteur correspondante est de 16.5 m.





**Vue des Antennes Avant/Après**

**Etat avant :**



**Etat après :**



**Vue des Azimuts**

**Azimut 260°**



**Azimut 350°**

