



Place du Châtelet Paris Centre

Réunion publique

10 Octobre 2023



Réunion Publique Place du Châtelet Paris Centre

Présentation générale

Localisation, historique et état existant

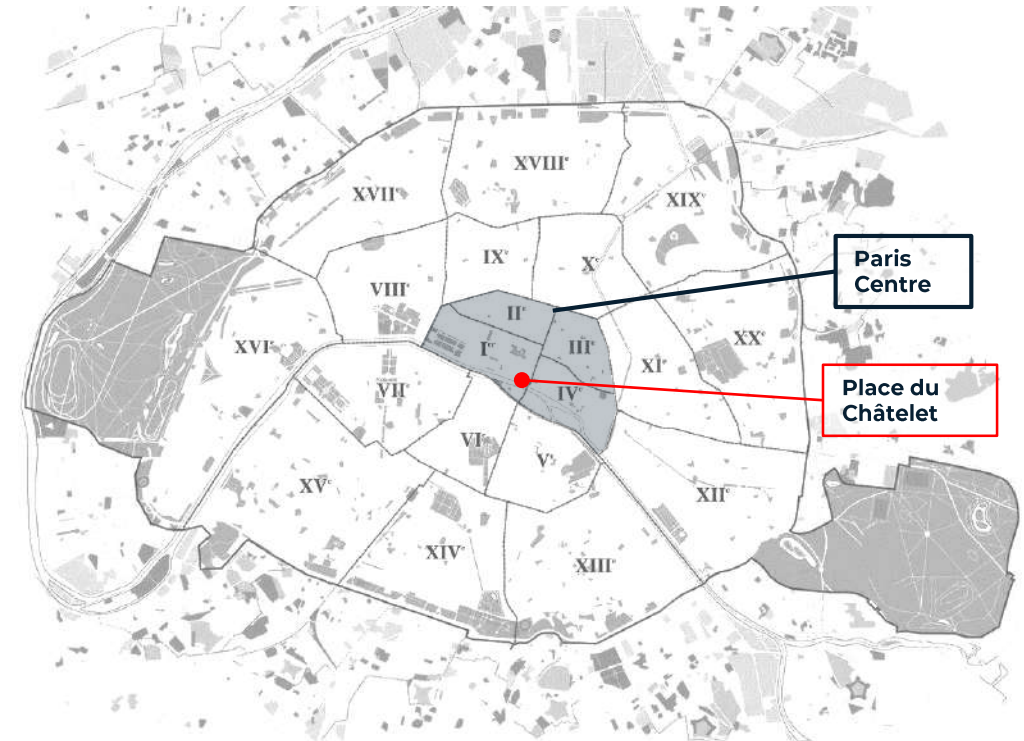
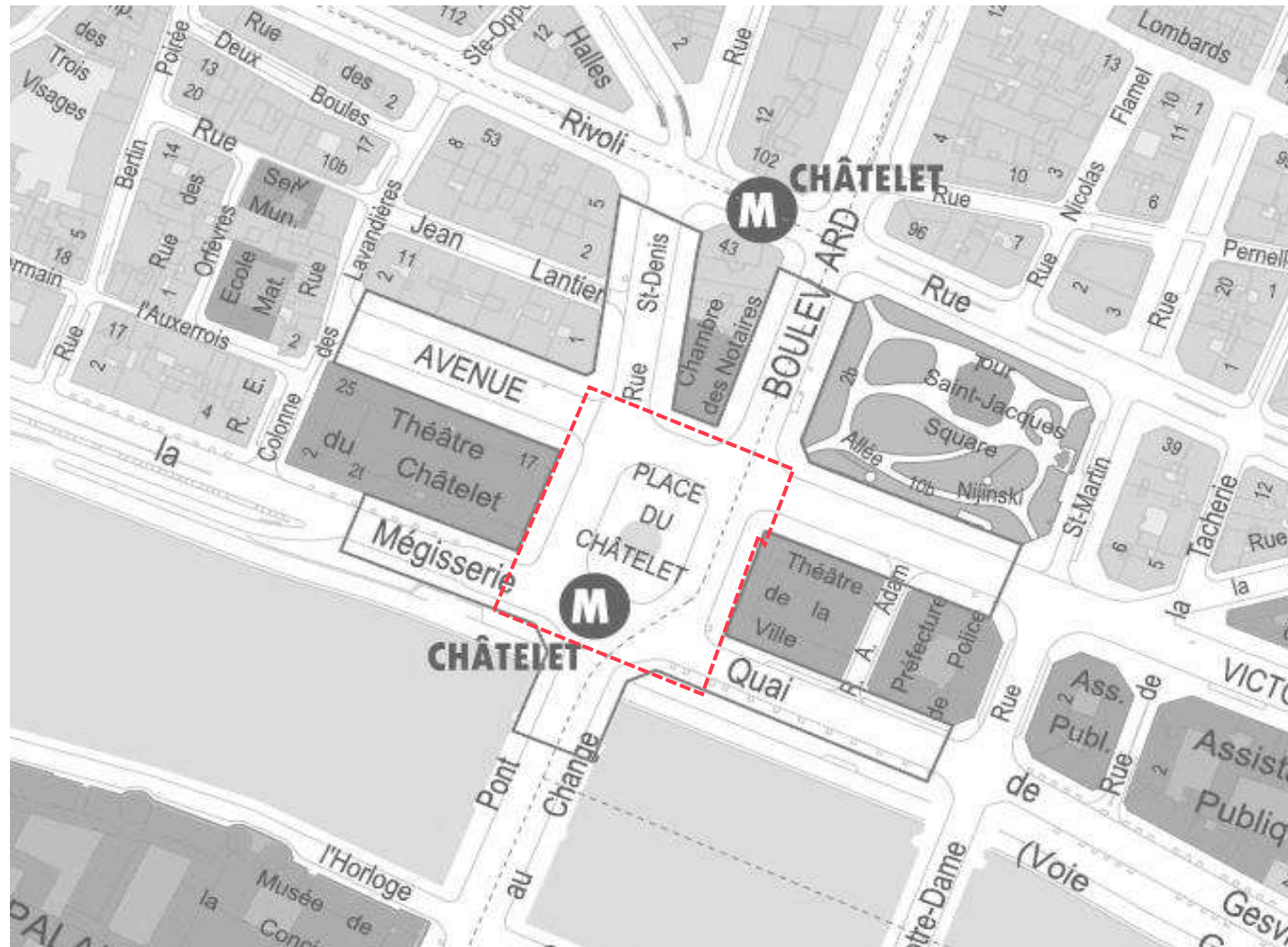
Projet

Calendrier prévisionnel

Restauration de la Fontaine du Palmier

Présentation générale

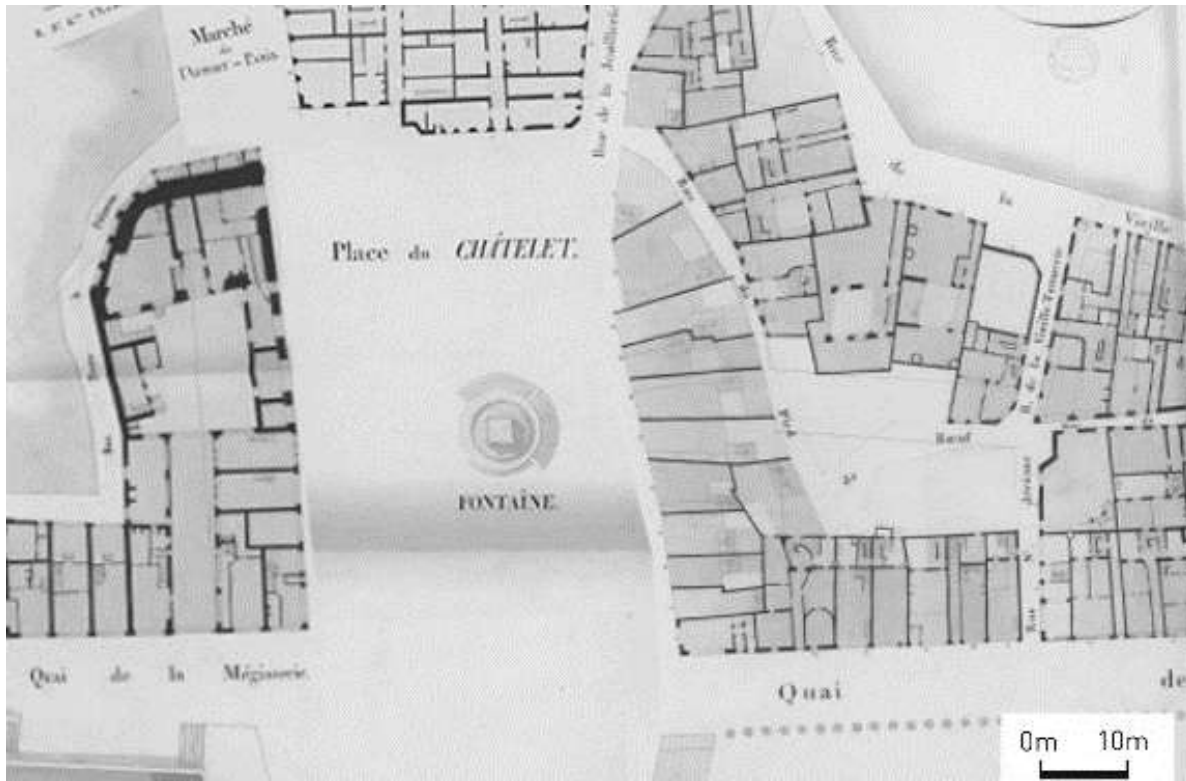
Localisation  Périmètre d'opération



Présentation générale

Historique

Aménagement de la Place du Châtelet à la fin du XVIIIème siècle après la démolition du quartier médiéval du « Grand Châtelet » de 1792 à 1808. Elle est alors agrémentée de la fontaine.

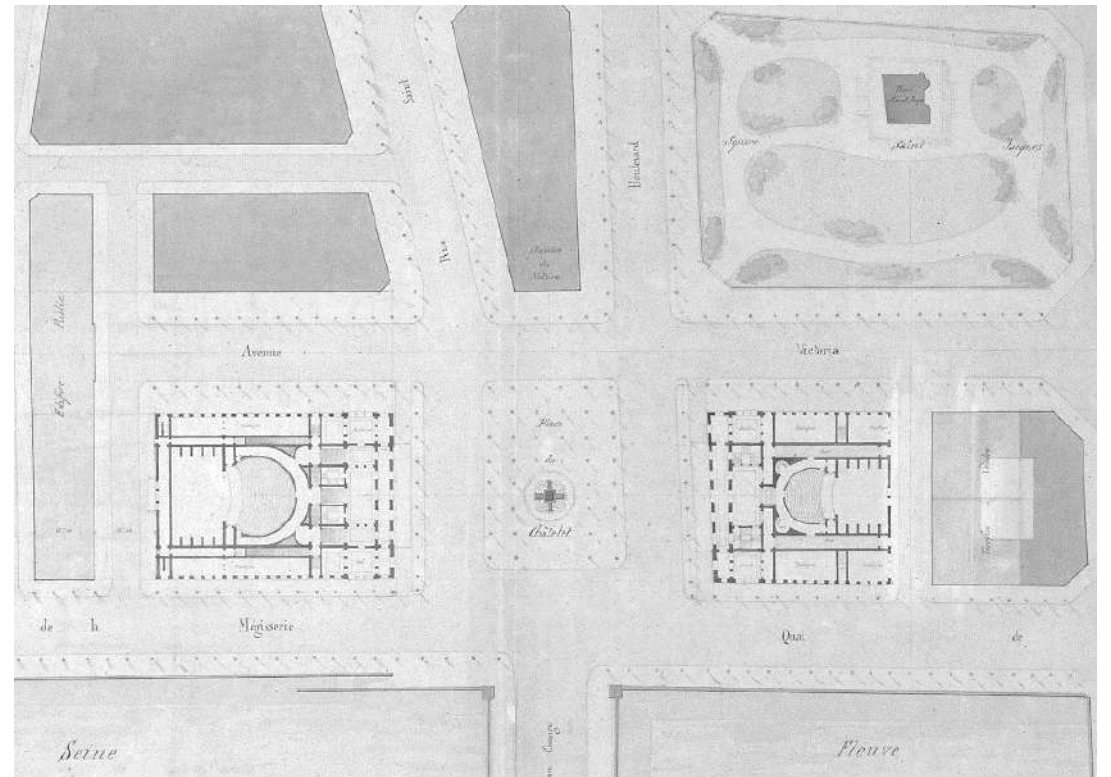


Place du Châtelet sur le cadastre de Paris, 1810 – 1836

Milieu du XIXème siècle : grands travaux de restructuration urbaine sous la direction du Préfet Haussmann

Refonte de la place par Gabriel Davioud après la création du boulevard Sébastopol et de l'avenue Victoria entre 1852 et 1858.

La fontaine est alors déplacée au centre de la place, et rehaussée avec ajout d'un bassin bas. La construction des deux théâtres est programmée.



Plan de situation avec les deux théâtres par Gabriel Davioud, 1859

Présentation générale

Historique



Photographie 1900



Photographie 1900

Présentation générale

État existant: un patrimoine exceptionnel

Théâtre du Châtelet



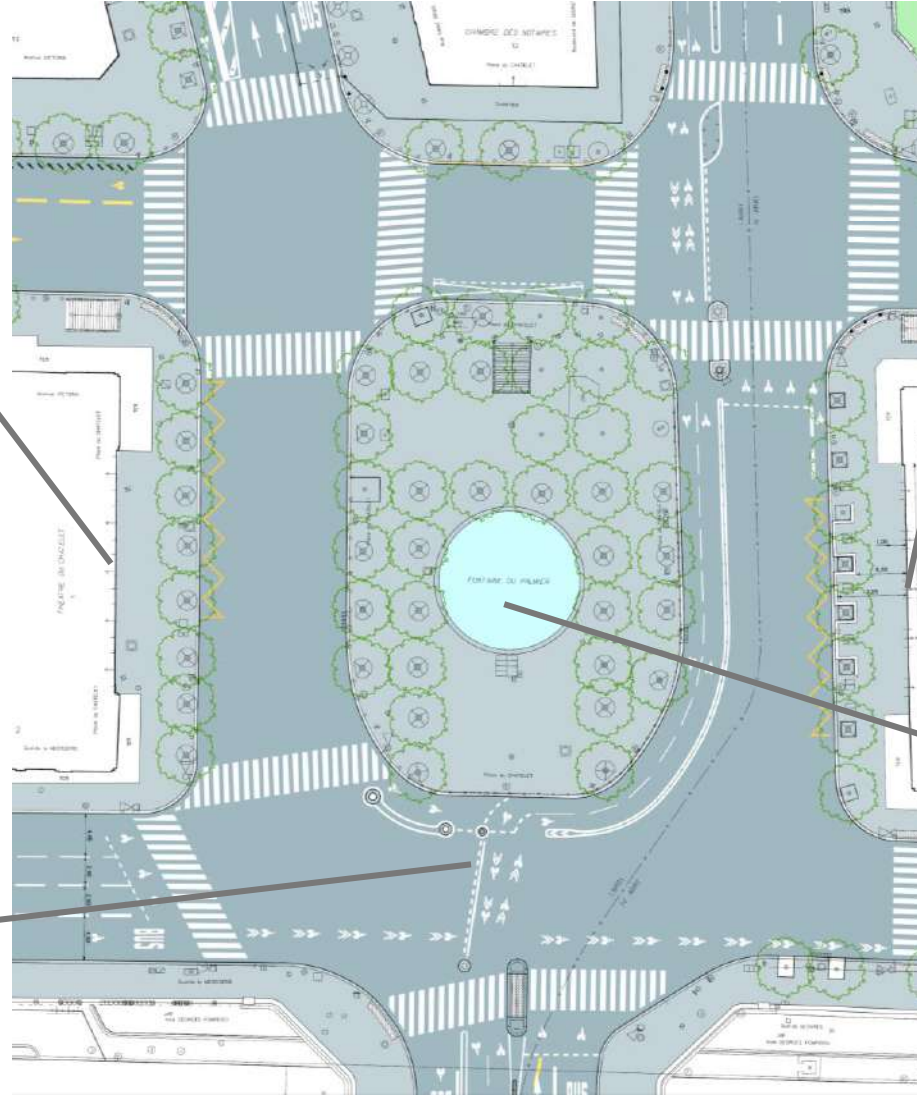
Théâtre Sarah Bernhardt (théâtre de la Ville)



La fontaine du Palmier



Le Pont au Change et les Quais de Seine



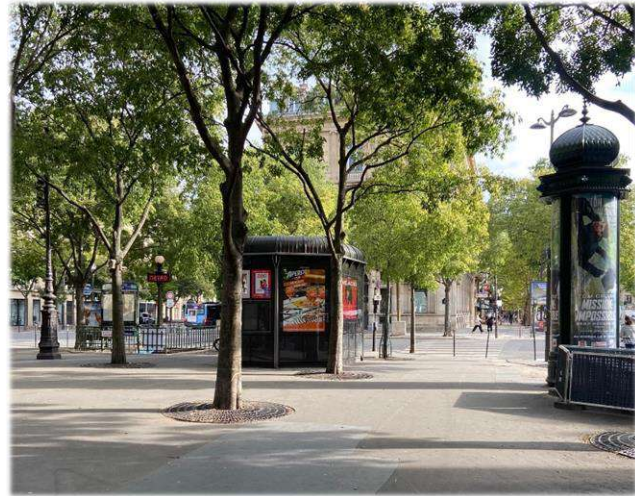
Présentation générale

État existant

Côté théâtre du Châtelet
Circulation quasiment inexistante



Terre plein : kiosque et colonne Morris



Côté théâtre Sarah Bernhardt (*de la Ville*)
Circulation très dense



Piste cyclable bidirectionnelle



Projet

Objectifs

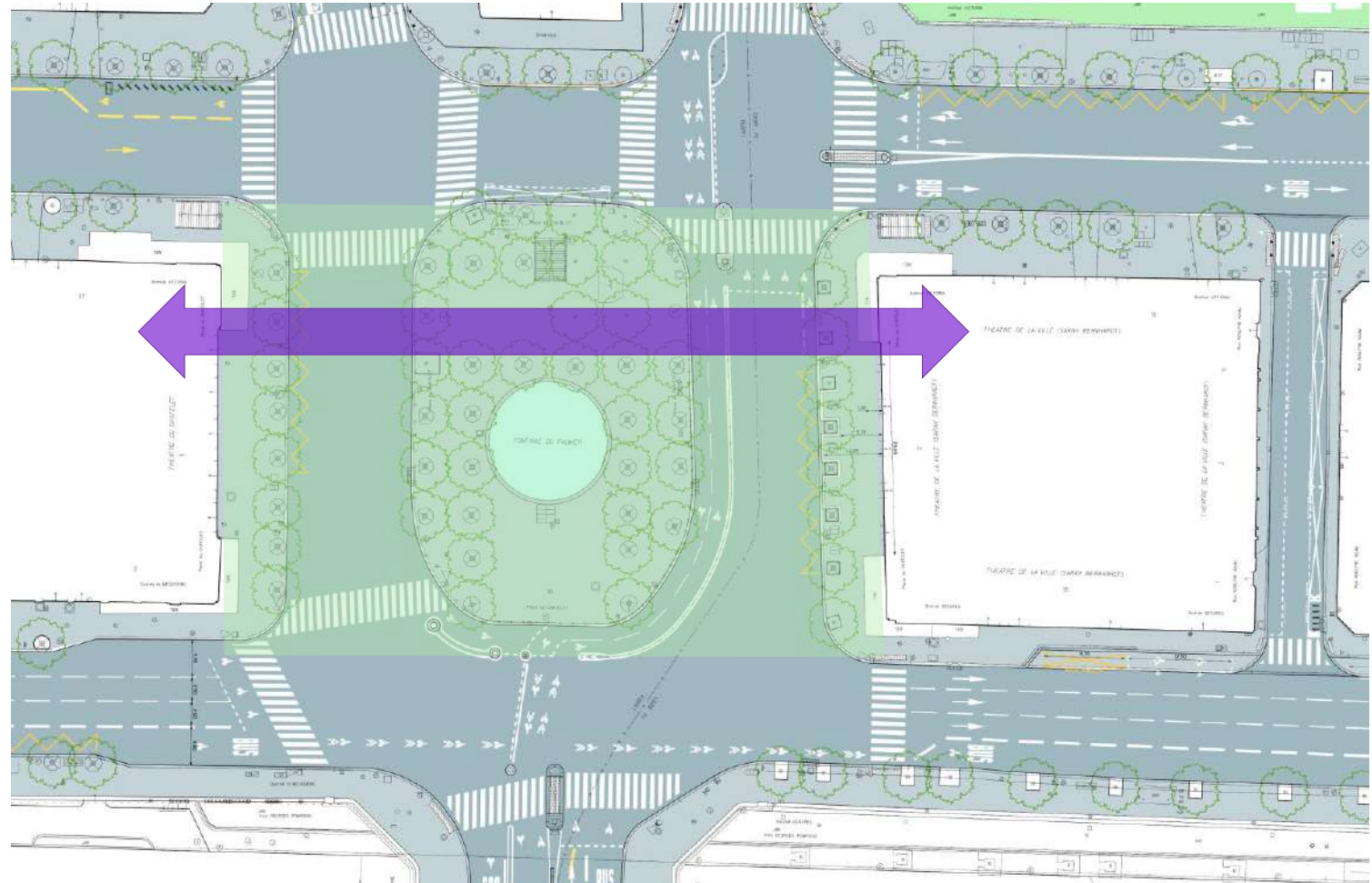
- **Pacifier la place**

Donner plus de place aux piétons en maintenant la bonne circulation des vélos et des bus

- **Affirmer le lien entre les deux théâtres**

- **Désencombrer le terre-plein central**

- **Respecter et mettre en valeur le patrimoine de la place**



Projet

Principes d'aménagement

1 - Priorité aux mobilités douces : plus de surface et plus de confort pour les piétons et cyclistes

• Côté théâtre du Châtelet :

- Une aire piétonne est proposée, accessible aux cyclistes, bus et taxis

• Côté théâtre de la Ville :

↔ une piste cyclable bidirectionnelle

- une voie bus dédiée est aménagée

- deux files de circulation générale sont conservées.

2 – Reprise des revêtements et du mobilier :

■ Un sol en pavés minces de granit est proposé afin d'unifier les différents usages de la place.

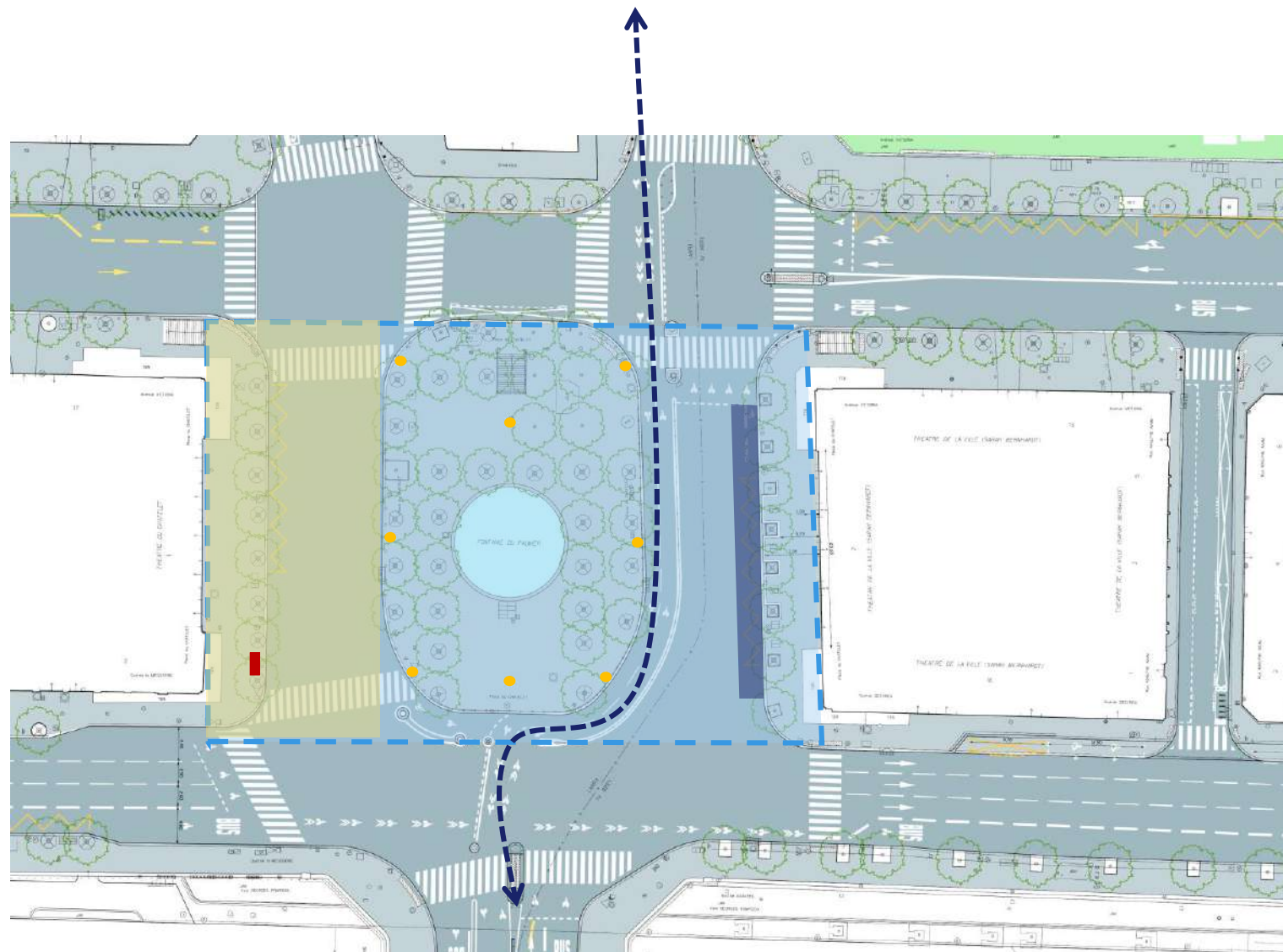
● Un nouvel éclairage ambré est également créé sur l'espace central.

• L'espace est désencombré de tous les mobiliers non indispensables.

• Reprise des grilles d'arbres du terre plein et des trottoirs des théâtres.

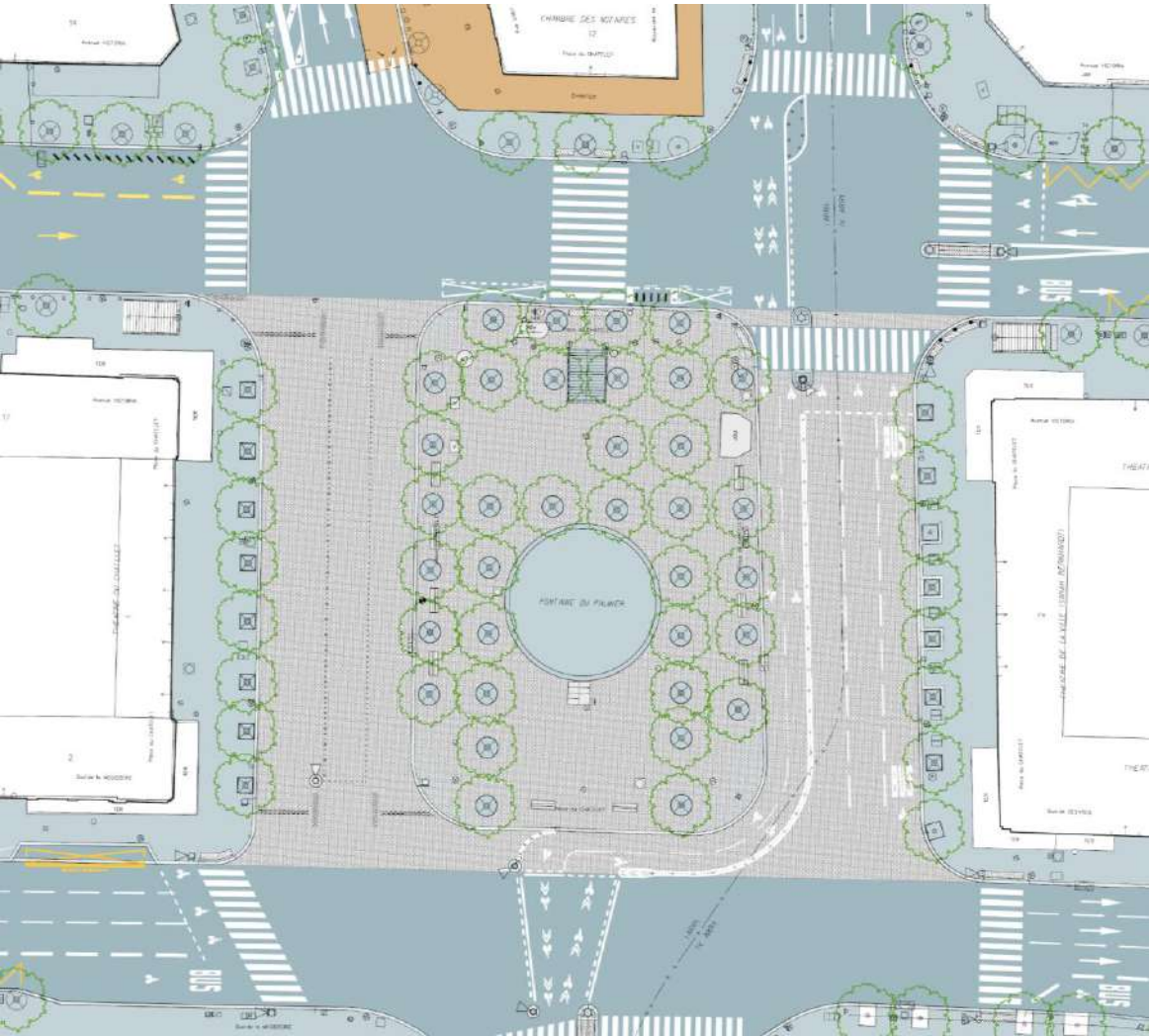
■ Le terminus du bus 47 est reporté sur l'avenue Victoria par la création d'un contresens bus entre la place et la rue Saint-Martin

• Reprise de la structure des extrémités du trottoir du terre plein central



Projet

Plans et perspectives



Projet

Plans et perspectives



Projet

Revêtement de sol : pavé mince collé

Teintes de granit envisagées



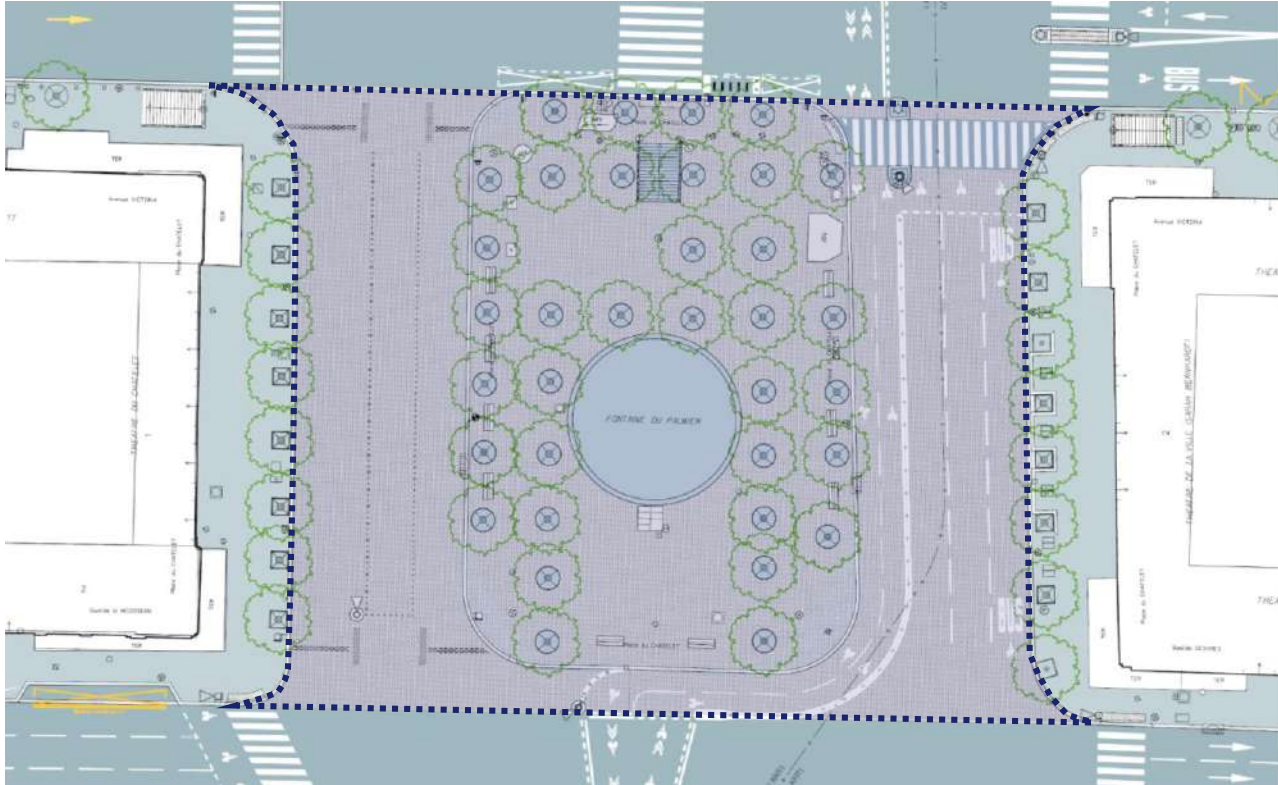
Gris clair



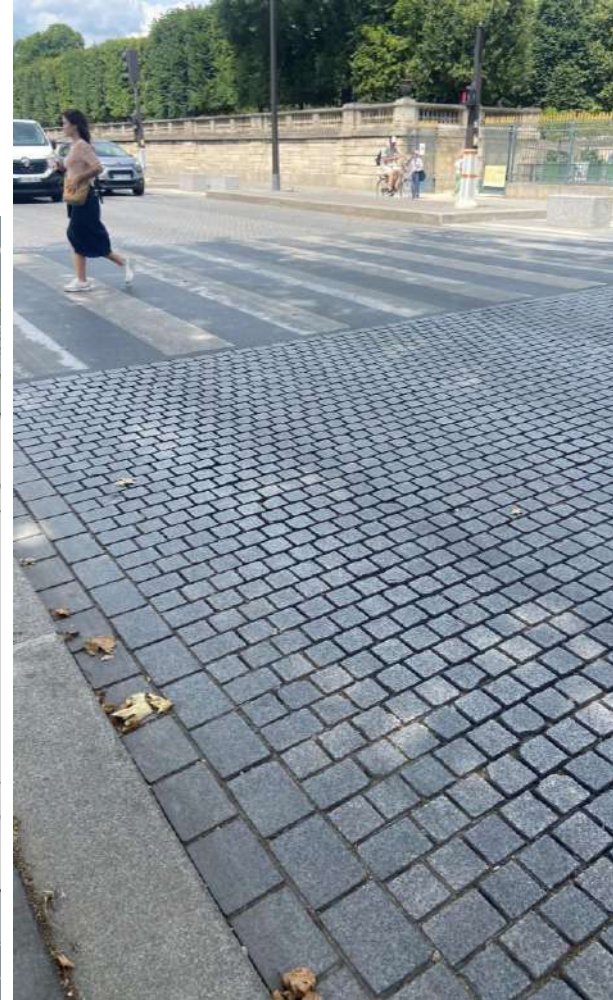
Noir



Marine



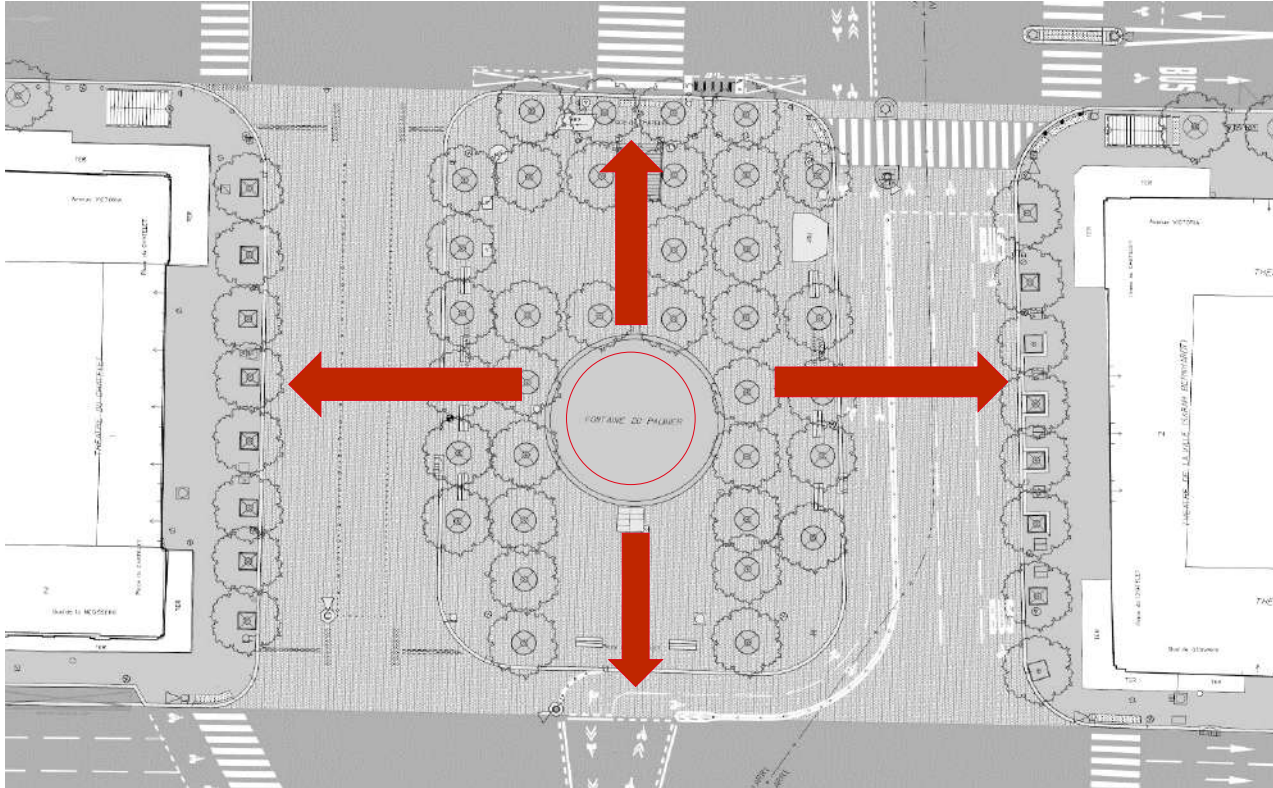
Pose de pavés minces collés sur les Quais (réalisée en 2013)



Projet

Revêtement de sol : pavé mince collé

Principe du calepinage : partir d'une base de granit foncé autour de la fontaine qui va se diffuser lentement jusqu'aux trottoirs des théâtres de plus en plus clair.



Zone 1: au plus près de la fontaine



Zone 2



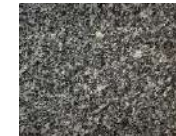
Zone 3



Zone 4: au plus près des théâtres



Gris clair



Gris noir



Gris marine

Projet

Accessibilité

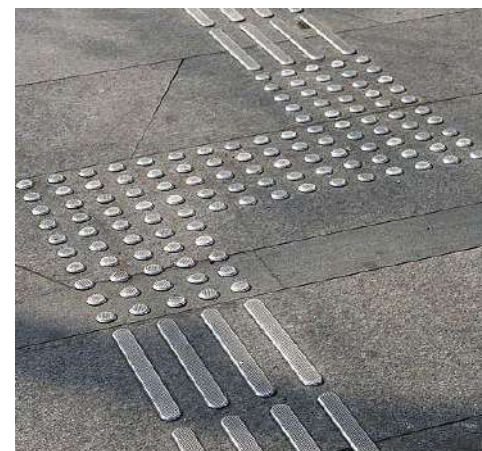
Bornes souples noires pour délimiter et sécuriser la partie circulée de l'aire piétonne côté théâtre du Châtelet

Bandes de guidage et clous podotactiles au niveau des abaissements de trottoir existant pour faciliter les cheminements piétons des mal voyants

Clous en inox pour indiquer le cheminement des véhicules au centre de l'aire piétonne



Clous en inox



Bandes de guidage et clous podotactiles



Bornes souples noires

Projet

Conception lumière terre plein central et trottoirs longeant les théâtres

Deux teintes de lumière pour l'aménagement de la place du Châtelet

Une lumière blanche sur les candélabres fonctionnels le long des chaussées des deux théâtres.

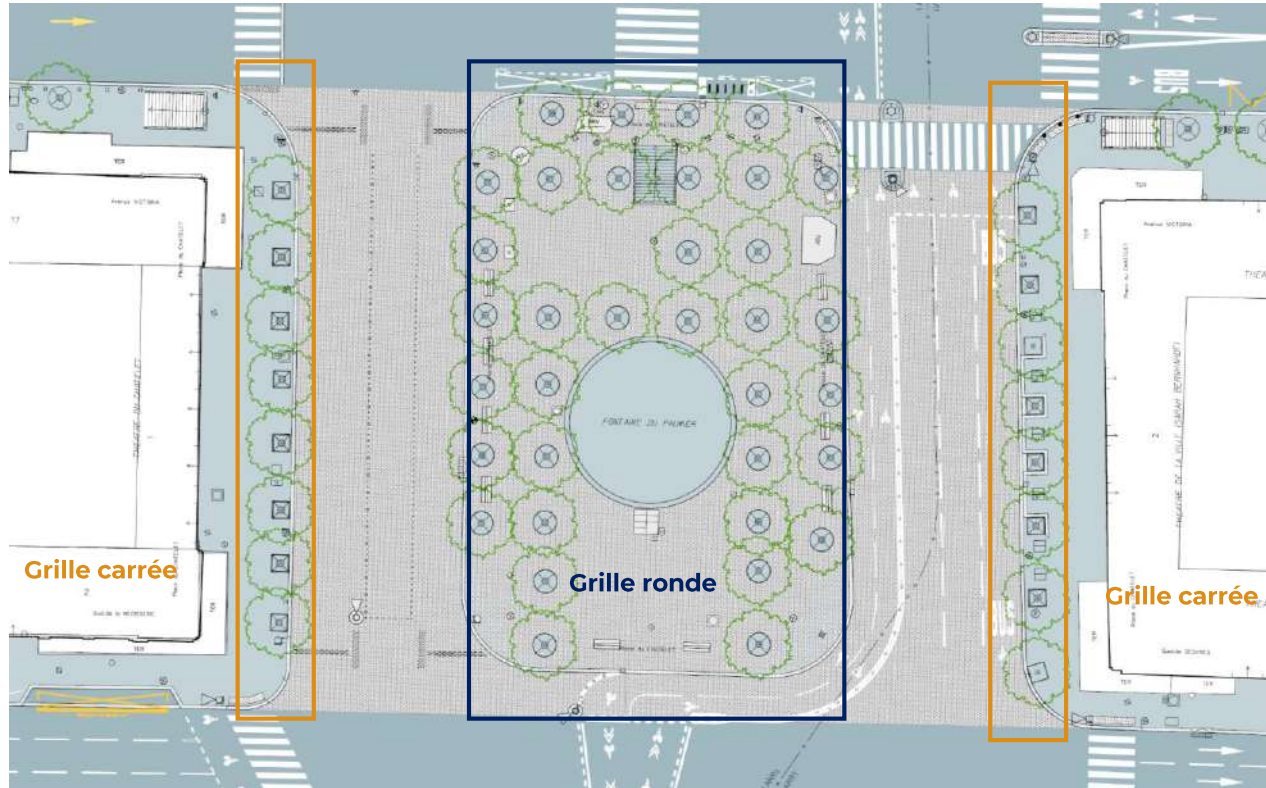
Une lumière dorée sur les retours arrières piétonniers dans candélabres du terre plein central.



Projet

Pieds d'arbre : Grille en fonte carrée et ronde

Réfection des grilles d'arbres de la Place pour les arbres qui le permettent



Projet

Mobilier assises

9 bancs Davioud sont installés sur le terre-plein central ■
6 assises en granit installées comme mobilier de défense ■

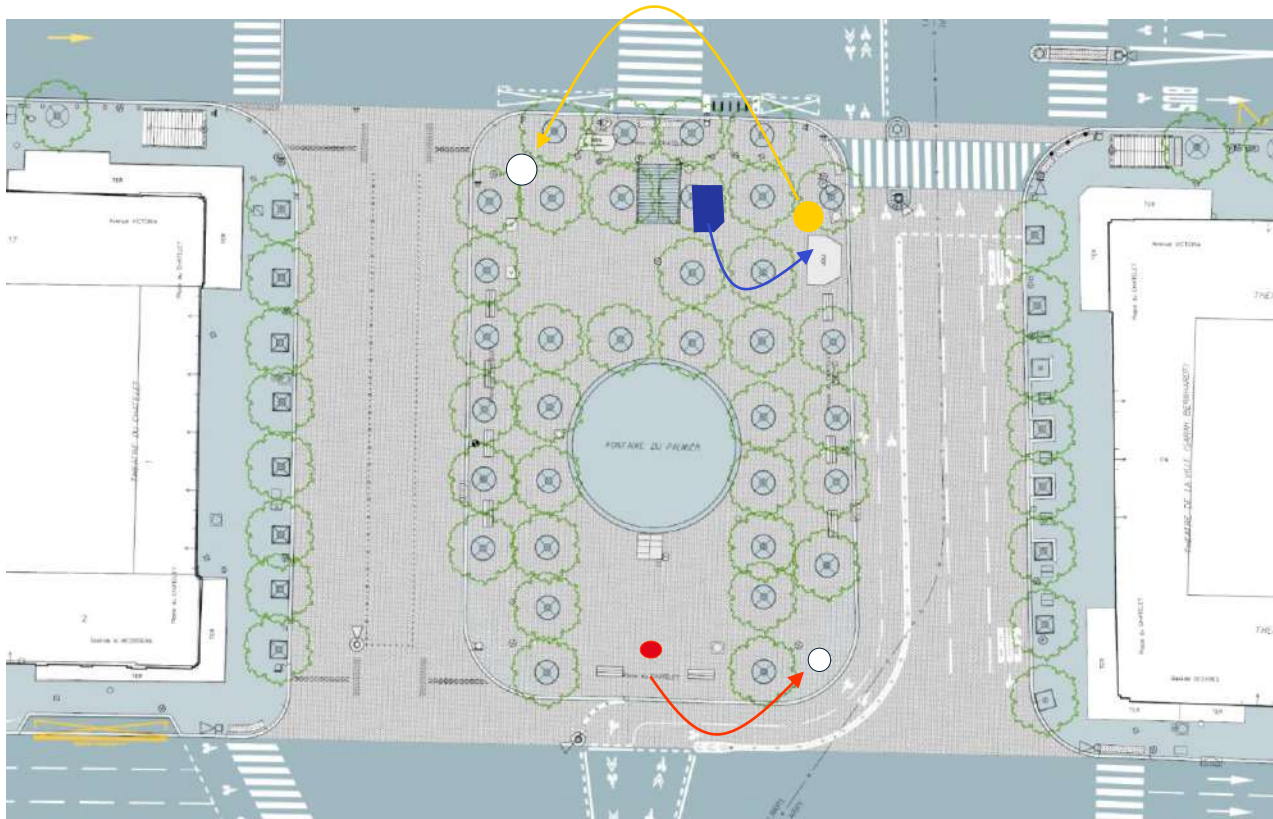


Projet

Mobilier JC Decaux : Repositionnement de la colonne Morris et du kiosque à journaux

Les mobiliers non indispensables sont retirés sur les trottoirs et le terre plein central tel que les croix de saint André.

Les mobiliers gérés par JC Decaux sont repositionnés sur la place pour dégager les grandes perspectives. **Kiosque à journaux**, **colonne Morris** et **mât porte affiche**.



Calendrier prévisionnel

Travaux après les Jeux Olympiques et Paralympiques

Travaux d'éclairage:

- Tranchées d'éclairage
- Rénovation du système d'éclairage (câbles, armoires)
- Changement du matériel vétuste si nécessaire
- Ajout d'éclairage piéton pour le terre-plein

Déplacement du terminus bus de la ligne 47:

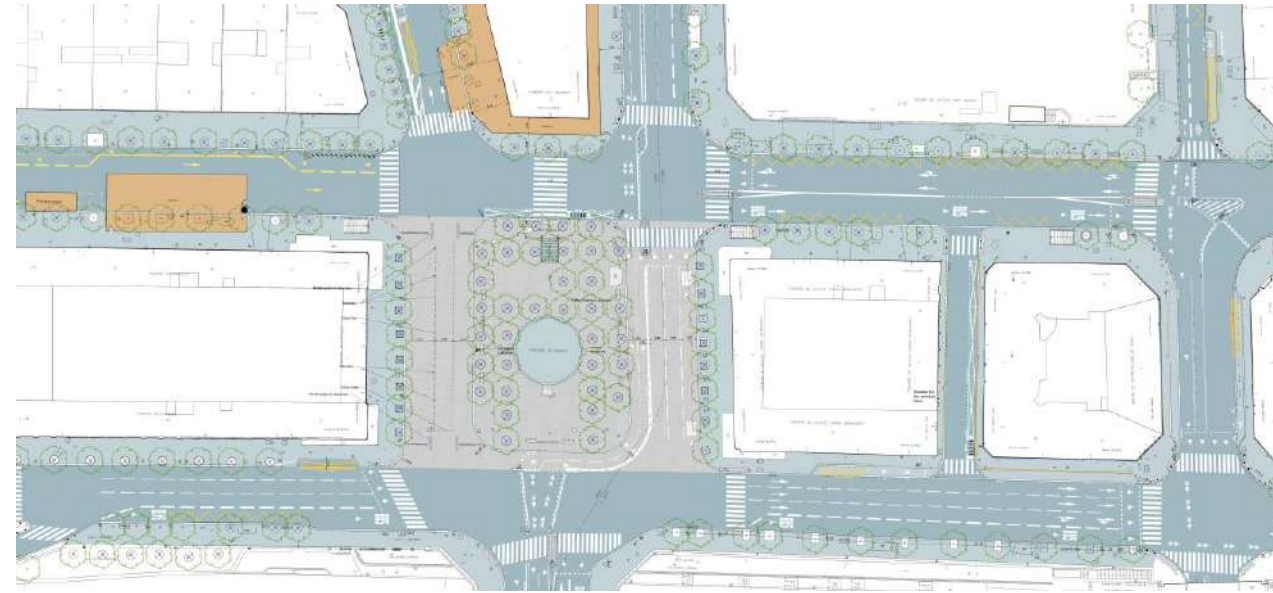
- Réfection du tapis de l'avenue Victoria
- Création du contresens bus sur l'avenue Victoria

Travaux de revêtement de sol:

- Réfection du tapis des chaussées entre les deux théâtres
- Reprise des pieds d'arbres sur le terre-plein central
- Déplacement des mobiliers
- Pose des pavés minces collés

Piétonisation du barreau Ouest devant le théâtre du Châtelet:

- Travaux de marquage, de signalisation et de mobilier



Projet de restauration de la fontaine après les JOP

Restauration de la fontaine du Palmier

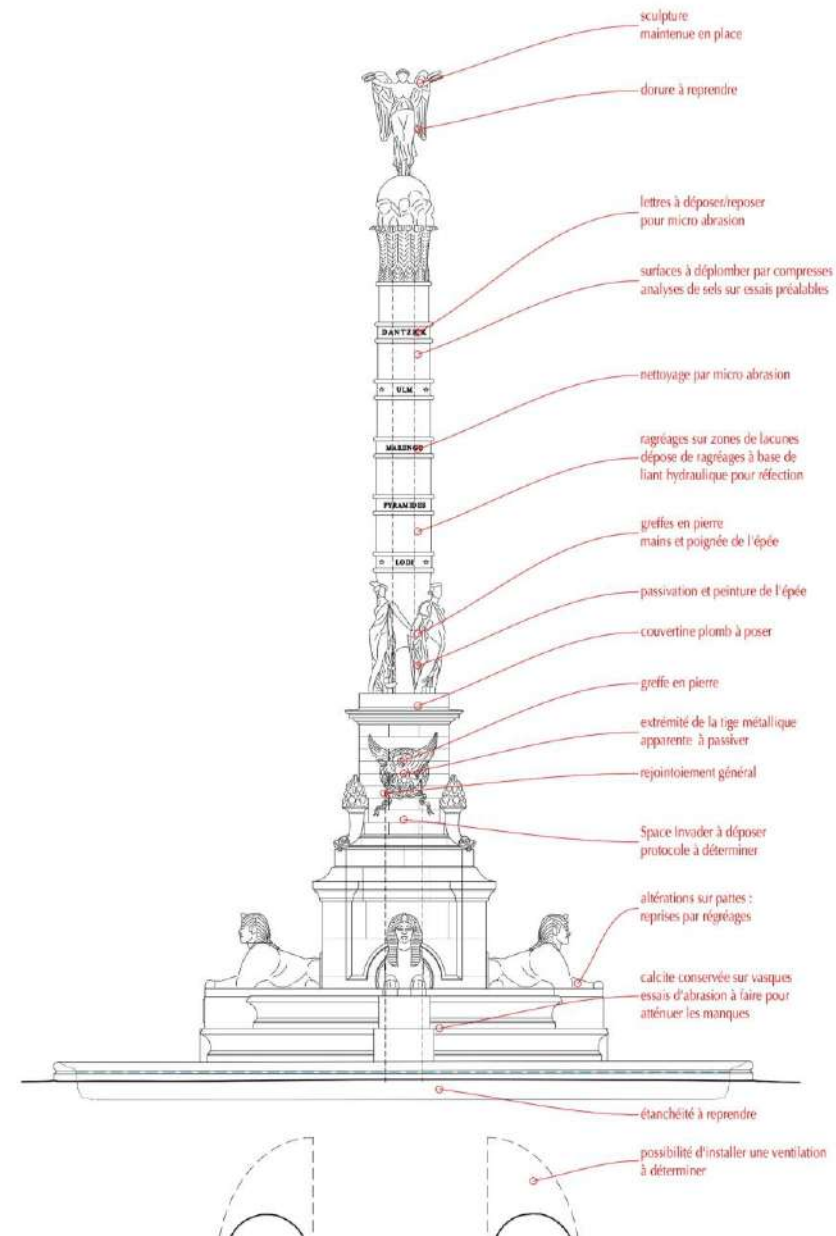
La restauration de la fontaine du Palmier permettra de remettre en état ses parties patrimoniales – sculptures, lettrages, bas-reliefs – ainsi que la pierre de taille et l'étanchéité des bassins. Les installations hydrauliques et électriques seront remplacées à neuf afin de la remettre en eau.



Statue de la Victoire en bronze doré au sommet de la fontaine



Statues en pierre représentant les « Vertus cardinales » : La Prudence, la Vigilance, la Justice et la Force



Restauration de la fontaine du Palmier

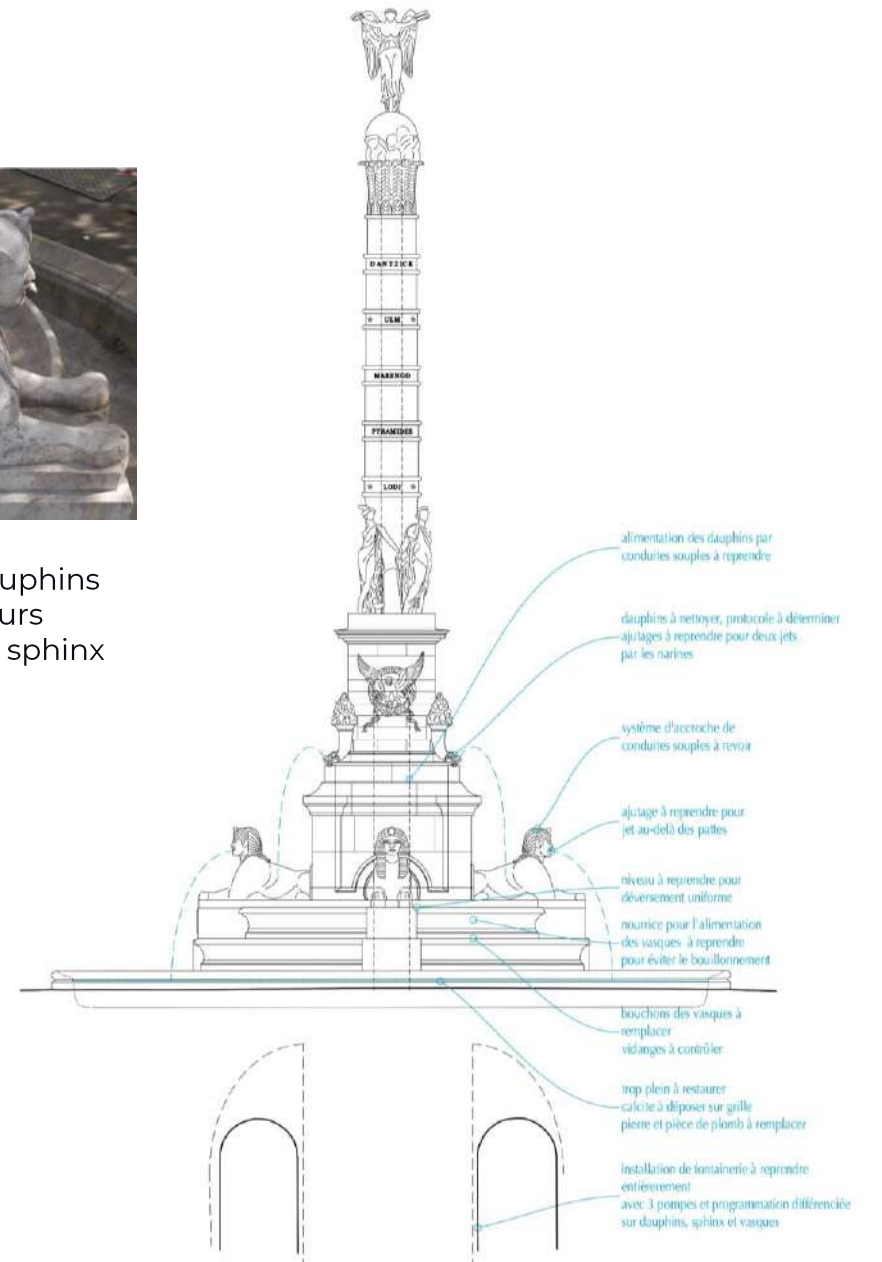


La fontaine en eau au 19^{ème} siècle
Photo d'Edouard Baldus, non datée



3 types d'effets d'eau :

- jets d'eau triples sortant par les narines des dauphins
- jets bouillonnants en fond des bassins supérieurs
- jets d'eau circulaires sortant par la bouche des sphinx





**Merci pour votre
attention**



Réseaux et sous-sol

