

Téléphonie Mobile

Fiche de synthèse Charte 2021

Informations générales :

Opérateur	Free Mobile	Arrdt	13 ^{ème}
Nom de site	15_MOULIN_DES_PRES_75013	Numéro	75113_065_07
Adresse du site	13-15, rue du Moulin des Prés	Hauteur	R+5 (17m)
Bailleur de l'immeuble	Privé	Destination	Habitations
Type d'installation	Ajout de la fréquence 3500MHz pour la 5G		
Complément d'info	6 antennes sur 3 azimuts		
Dossier soumis à Déclaration Préalable ou Permis de Construire ?			Oui (DP)

Calendrier de suivi du dossier

Date de validation de la version précédente du dossier	19/03/2021
Date d'enregistrement au Département de la Téléphonie Mobile (J)	09/10/2023
Date limite de réponse de la Mairie d'arrondissement (J+2 mois)	09/12/2023

Objet de la demande

Motivation de l'opérateur	Free Mobile projette l'installation d'antennes relais sur l'immeuble sis 13-15 rue du Moulin des Prés et émettant sur les bandes de fréquences 3500MHz pour contribuer à la couverture de Paris 75013 en très haut Débit Mobile		
Détail du projet	Ajout de 3 nouvelles antennes à faisceau orientable émettant sur 3500MHz (5G) sur un site existant 3G/4G/5G qui comprend 3 antennes panneau à faisceau fixe émettant sur les fréquences 700MHz, 900MHz, 1800MHz, 2100MHz et 2600MHz, orientées vers les azimuts 0°, 120° et 210°		
Distance des ouvrants	Skydôme d'accès terrasse à 3m	Vis-à-vis (25m)	Néant
Estimation par azimut	3G/4G/5G : 0° < 4V/m ; 120° < 3V/m ; 210° < 4V/m 5G : 0° < 4V/m ; 120° < 3V/m ; 210° < 4V/m		
Hauteur des antennes (HMA)	21,90m en faisceau fixe et 22,95m en faisceau orientable		

Incidence visuelle

Description des antennes et intégration paysagère	Est prévu le remplacement des 3 antennes panneau existantes dans une fausse cheminée par 3 nouvelles antennes panneau. La fausse cheminée, de teinte blanc perlé, sera élargie afin d'accueillir les nouvelles antennes qui seront, quant à elles, de teinte gris clair. Elles seront installées en retrait de la façade afin de minimiser leur impact visuel depuis la rue
Zone technique	

Date :

Avis de la Mairie d'arrondissement concernée :

Avis Mairie d'arrondissement :	Favorable	<input type="checkbox"/>
	Défavorable	<input type="checkbox"/>
	Ne se prononce pas	<input type="checkbox"/>
	<input type="checkbox"/>	

Carte du site au regard des établissements particuliers dans un rayon de 100m autour des antennes

Adresses des établissements particuliers dont l'emprise est située à moins de 100 m et estimation du champ maximum reçu des antennes à faisceaux fixes dans chacun d'entre eux.

Les estimations réalisées tiennent compte de la contribution de l'ensemble des antennes à faisceaux fixes de Free Mobile présentées dans le présent document.

Nom et type	Adresse	Distance estimée, en mètres	Estimation du niveau maximum de champ reçu, en V/m*	% par rapport au niveau de référence	Hauteur	Situé dans le lobe principal de l'antenne émettrice (Oui / Non)
Collège Moulin des Prés	18 rue du Moulin des Prés 75013 Paris	42 m	1.40 V/m	3.88 %	R+3	Oui
École maternelle publique	31 rue Bobillot 75013 Paris	60 m	1.50 V/m	4.16 %	R+1	Oui
Groupe scolaire Notre Dame Saint Vincent de Paul	49 rue Bobillot 75013 Paris	85 m	<1 V/m	0.10 %	R+3	Non

*lobe limité à 3 dB/ puissance maximale

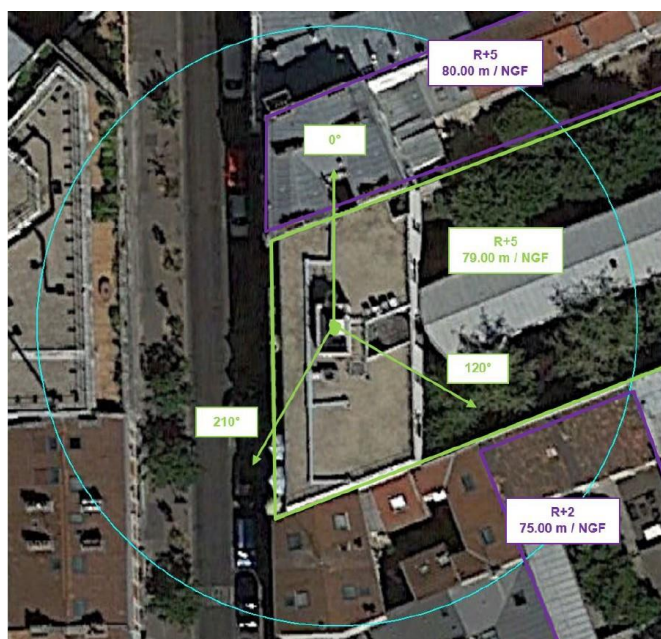
Adresses des établissements particuliers dont l'emprise est située à moins de 100 m et estimation du champ maximum reçu des antennes à faisceaux orientables dans chacun d'entre eux.

Nom et type	Adresse	Distance estimée, en mètres	Estimation du niveau maximum de champ reçu, en V/m (base ANFR)*	% par rapport au niveau de référence	Hauteur	Situé dans le lobe principal de l'antenne émettrice (Oui / Non)
Collège Moulin des Prés	18 rue du Moulin des Prés 75013 Paris	42 m	1.10 V/m	1.80 %	R+3	Non
École maternelle publique	31 rue Bobillot 75013 Paris	60 m	1.38 V/m	2.26 %	R+1	Non
Groupe scolaire Notre Dame Saint Vincent de Paul	49 rue Bobillot 75013 Paris	85 m	<1 V/m	0.04 %	R+3	Non

*lobe limité à 3 dB/ puissance maximale



Carte du site au regard des hauteurs d'immeubles dans un rayon de 25m autour des antennes



Simulation et conformité au seuil de la Charte en 3G/4G/5G Faisceau fixe

Pour les antennes à faisceau fixe orientées dans l'azimut 0°, le niveau maximal calculé est compris entre 3 et 4 V/m . La hauteur correspondante est de 16,5 m .



Les simulations en espace libre indiquent les niveaux maximums suivants par antenne à faisceau fixe:

	Azimut 120°	Azimut 210°	Azimut 0°
Niveau Maximal	entre 2 et 3 V/m	entre 3 et 4 V/m	entre 3 et 4 V/m
Hauteur	13,5 m	16,5 m	16,5 m

SIMULATION CONFORME AU SEUIL DE LA CHARTE

Simulation et conformité au seuil de la Charte pour le 3500MHz (5G) Faisceau orientable

Pour les antennes à faisceau orientable dans l'azimut 0°, le niveau maximal calculé est compris entre 3 et 4 V/m . La hauteur correspondante est de 16,5 m .



Les simulations en espace libre indiquent les niveaux maximums suivants par antenne à faisceaux orientables:

	Azimut 120°	Azimut 210°	Azimut 0°
Niveau Maximal	entre 2 et 3 V/m	entre 3 et 4 V/m	entre 3 et 4 V/m
Hauteur	19,5 m	16,5 m	16,5 m

SIMULATION CONFORME AU SEUIL DE LA CHARTE

Vue des Antennes Avant/Après

AVANT



APRÈS



PAS D'IMPACT VISUEL DEPUIS LA RUE

Vue des Azimuts

Azimet 0°



Azimet 120°



Azimet 210°

