

Téléphonie Mobile

Fiche de synthèse Charte 2021

Informations générales :

Opérateur	Free Mobile	Arrdt	13 ^{ème}
Nom de site	PARIS-13E/178 BOULEVARD AURIOL	Numéro	75113_015_07
Adresse du site	178, boulevard Vincent Auriol	Hauteur	R+7 (24m)
Bailleur de l'immeuble	Privé	Destination	Hôtel
Type d'installation	Ajout de la fréquence 3500MHz pour la 5G		
Complément d'info	6 antennes sur 3 azimuts		
Dossier soumis à Déclaration Préalable ou Permis de Construire ?			Oui (DP)

Calendrier de suivi du dossier

Date de validation de la version précédente du dossier	19/03/2021
Date d'enregistrement au Département de la Téléphonie Mobile (J)	16/10/2023
Date limite de réponse de la Mairie d'arrondissement (J+2 mois)	16/12/2023

Objet de la demande

Motivation de l'opérateur	Free Mobile projette l'installation d'antennes relais sur l'immeuble situé au 178 boulevard Vincent Auriol émettant sur les bandes de fréquences 3500MHz pour contribuer à la couverture de Paris 75013 en très haut Débit Mobile		
Détail du projet	Ajout de 3 nouvelles antennes à faisceau orientable émettant sur 3500MHz (5G) sur un site existant 3G/4G/5G qui comprend 3 antennes panneau à faisceau fixe émettant sur les fréquences 700MHz, 900MHz, 1800MHz, 2100MHz et 2600MHz, orientées vers les azimuts 100°, 200° et 340°		
Distance des ouvrants	Porte d'accès à la terrasse à 6m	Vis-à-vis (25m)	Néant
Estimation par azimut	3G/4G/5G : 100° < 3V/m ; 200° < 5V/m ; 340° < 4V/m 5G : 100° < 3V/m ; 200° < 3V/m ; 340° < 3V/m		
Hauteur des antennes (HMA)	Dans les azimuts 100° et 340° : 26,28m en faisceau fixe et 27,18m en faisceau orientable Dans l'azimut 200° : 26,35m en faisceau fixe et 27,45m en faisceau orientable		

Incidence visuelle

Description des antennes et intégration paysagère	Seule la toiture est modifiée : des antennes Free Mobile seront insérées dans de fausses cheminées de teinte blanc crème. Les antennes de teinte gris clair seront installées en retrait de la façade, afin de minimiser l'impact depuis la rue
Zone technique	Les modules techniques, de taille réduite et de couleur gris seront placés en toiture

Date :

Avis de la Mairie d'arrondissement concernée :

Avis Mairie d'arrondissement :		Favorable <input type="checkbox"/> Défavorable <input type="checkbox"/> Ne se prononce pas <input type="checkbox"/>
--------------------------------	--	--

Carte du site au regard des établissements particuliers dans un rayon de 100m autour des antennes

Adresses des établissements particuliers dont l'emprise est située à moins de 100 m et estimation du champ maximum reçu des antennes à faisceaux fixes dans chacun d'entre eux.

Les estimations réalisées tiennent compte de la contribution de l'ensemble des antennes à faisceaux fixes de Free Mobile présentées dans le présent document.

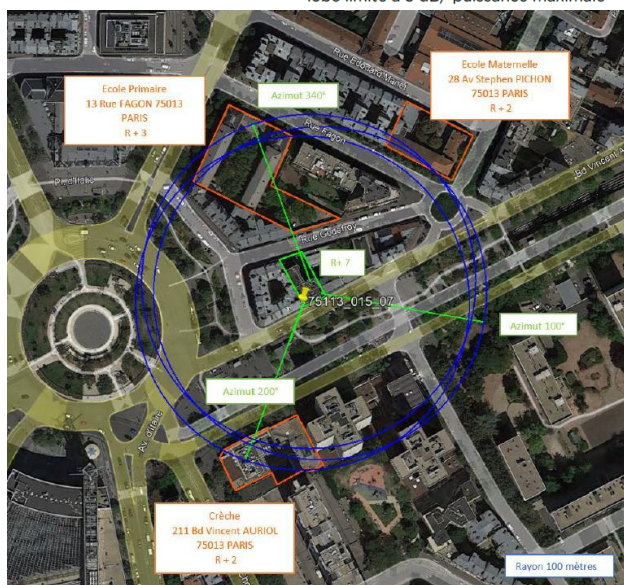
Nom et type	Adresse	Distance estimée, en mètres	Estimation du niveau maximum de champ reçu, en V/m*	% par rapport au niveau de référence	Hauteur	Situé dans le lobe principal de l'antenne émettrice (Oui / Non)
Crèche	211 BOULEVARD VINCENT AURIOL 75013 PARIS 13	68 m	2 V/m	5.5 %	4.50 m	Oui
École Maternelle	28 AVENUE STEPHEN PICHON 75013 PARIS 13	93 m	1 V/m	2.7 %	15 m	Non
École Primaire	13 RUE FAGON 75013 PARIS 13	31 m	1 V/m	2.7 %	21 m	Oui

*lobe limité à 3 dB/ puissance maximale

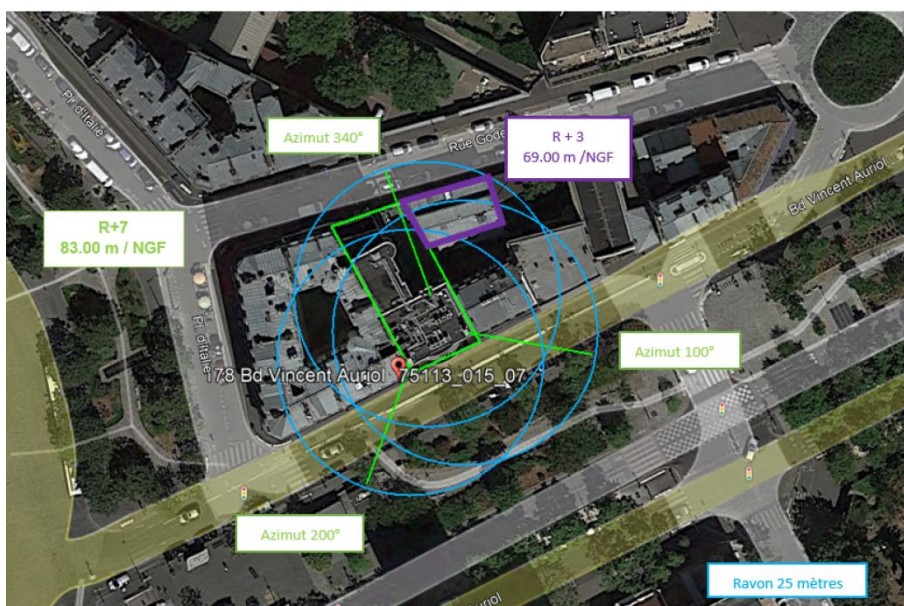
Adresses des établissements particuliers dont l'emprise est située à moins de 100 m et estimation du champ maximum reçu des antennes à faisceaux orientables dans chacun d'entre eux.

Nom et type	Adresse	Distance estimée, en mètres	Estimation du niveau maximum de champ reçu, en V/m (base ANFR)*	% par rapport au niveau de référence	Hauteur	Situé dans le lobe principal de l'antenne émettrice (Oui / Non)
Crèche	211 BOULEVARD VINCENT AURIOL 75013 PARIS 13	68 m	1 V/m	4 %	4.50 m	Non
École Maternelle	28 AVENUE STEPHEN PICHON 75013 PARIS 13	93 m	<1V/m	4 %	15 m	Non
École Primaire	13 RUE FAGON 75013 PARIS 13	31 m	2.20 V/m	4 %	21 m	Non

*lobe limité à 3 dB/ puissance maximale

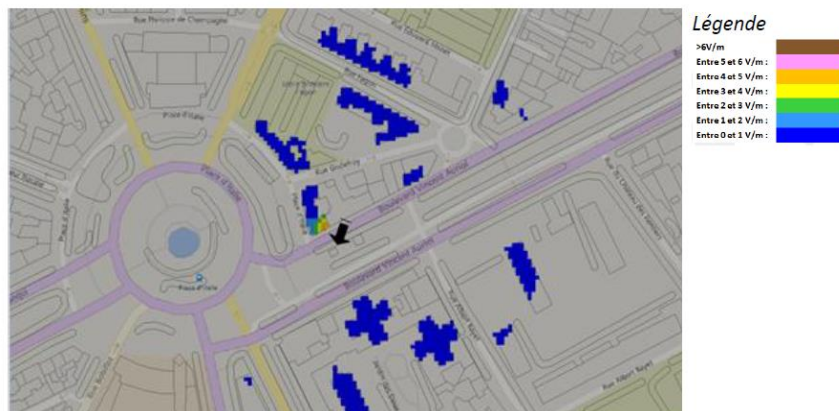


Carte du site au regard des hauteurs d'immeubles dans un rayon de 25m autour des antennes



Simulation et conformité au seuil de la Charte en 3G/4G/5G Faisceau fixe

Pour les antennes à faisceau fixe orientées dans l'azimut 200°, le niveau maximal calculé est compris entre 4 et 5 V/m . La hauteur correspondante est de 22.5 m .



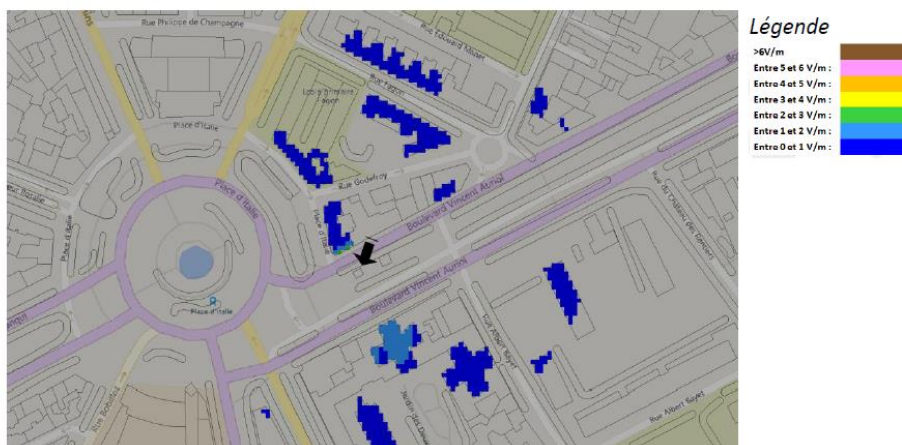
Les simulations en espace libre indiquent les niveaux maximums suivants par antenne à faisceau fixe:

	Azimut 100°	Azimut 200°	Azimut 340°
Niveau Maximal	entre 2 et 3 V/m	entre 4 et 5 V/m	entre 3 et 4 V/m
Hauteur	22.5 m	22.5 m	19.5 m

SIMULATION CONFORME AU SEUIL DE LA CHARTE

Simulation et conformité au seuil de la Charte pour le 3500MHz (5G) Faisceau orientable

Pour les antennes à faisceau orientable dans l'azimut 200°, le niveau maximal calculé est compris entre 2 et 3 V/m . La hauteur correspondante est de 22.5 m .



Les simulations en espace libre indiquent les niveaux maximums suivants par antenne à faisceaux orientables:

	Azimut 100°	Azimut 200°	Azimut 340°
Niveau Maximal	entre 2 et 3 V/m	entre 2 et 3 V/m	entre 2 et 3 V/m
Hauteur	22.5 m	22.5 m	22.5 m

SIMULATION CONFORME AU SEUIL DE LA CHARTE

Vue des Antennes Avant/Après

AVANT



APRÈS



Vue des Azimuts

Azimut 100°



Azimut 200°



Azimut 340°

