

## Téléphonie Mobile

### Fiche de synthèse Charte 2021

#### Informations générales :

Opérateur	<b>FREE MOBILE</b>	Arrdt	13 <sup>ème</sup>
Nom de site	63_CHEVALERET_75013	Numéro	75113_108_01
Adresse du site	63, rue du Chevaleret	Hauteur	R+9 (31,20m)
Bailleur de l'immeuble	ADOMA	Destination	Habitations
Type d'installation	Site neuf 3G/4G/5G (700/900/1800/2100/2600/3500MHz)		
Complément d'info	6 antennes sur 3 azimuts Partage de la fréquence 700MHz 4G/5G		
Dossier soumis à Déclaration Préalable ou Permis de Construire ?			Oui (DP)

#### Calendrier de suivi du dossier

Date d'enregistrement au Département de la Téléphonie Mobile (J)	<b>16/10/2023</b>
Date d'envoi de la fiche de synthèse à la Mairie d'arrondissement	<b>18/10/2023</b>
Date limite de réponse de la Mairie d'arrondissement (J+2 mois)	<b>16/12/2023</b>

#### Objet de la demande

Motivation de l'opérateur	FREE MOBILE projette l'installation d'antennes relais sur l'immeuble sis 63, rue du Chevaleret, émettant sur les bandes de fréquences 700/900/1800/2100/2600/3500 MHz pour contribuer à la couverture en internet haut et très haut débit de Paris 75005		
Détail du projet	Ce projet concerne l'installation de 6 antennes panneau pour la 3G/4G/5G (fréquences 700/900/1800/2100/2600MHz en faisceau fixe et 3500MHz en faisceau orientable) orientées vers les azimuts 30°, 130° et 270°		
Distance des ouvrants	Trappe d'accès à la toiture entre 3m et 6m	Vis-à-vis (25m)	Néant
Estimation par azimut	3G/4G/5G : 30° < 2V/m ; 130° < 5V/m ; 270° < 3V/m 5G : 30° < 2V/m ; 130° < 4V/m ; 270° < 3V/m		
Hauteur des antennes (HMA)	33,50m pour les faisceaux fixes et <b>34,10 pour les faisceaux orientables</b>		

#### Incidence visuelle

Description des antennes et intégration paysagère	Seule la toiture est modifiée : 6 antennes panneaux de couleur gris clair seront installées. Elles seront fixées sur des mâts en retrait de la façade afin de minimiser l'impact depuis la rue
Zone technique	Composée de modules techniques, elle sera placée dans les combles techniques, juste sous les antennes et donc invisible depuis la voie publique

#### Date :

#### Avis de la Mairie d'arrondissement concernée

Avis Mairie d'arrondissement :		Favorable <input type="checkbox"/> Défavorable <input type="checkbox"/> Ne se prononce pas <input type="checkbox"/>
--------------------------------	--	--

## Carte du site au regard des établissements particuliers dans un rayon de 100m autour des antennes

**Adresses des établissements particuliers dont l'emprise est située à moins de 100 m et estimation du champ maximum reçu des antennes à faisceaux fixes dans chacun d'entre eux.**

Les estimations réalisées tiennent compte de la contribution de l'ensemble des antennes à faisceaux fixes de Free Mobile présentées dans le présent document.

Nom et type	Adresse	Distance estimée, en mètres	Estimation du niveau maximum de champ reçu, en V/m*	% par rapport au niveau de référence	Hauteur	Situé dans le lobe principal de l'antenne émettrice (Oui / Non)
CLINIQUE MEDICO UNIVERSITAIRE GEORGES HEUYER	68 RUE DES GRANDS MOULINS 75013 PARIS	5 m	1V/m	2.80 %	24m	Oui
CRÈCHE COLLECTIVE MUNICIPALE CRESCENDO	13 RUE JACQUES LACAN 75013 PARIS	100 m	<1V/m	0.3 %	RDC	Non
COLLÈGE THOMAS MANN	91 AVENUE DE FRANCE 75013 PARIS	100 m	1.5V/m	4.2 %	22m	Oui
ÉCOLE PRIMAIRE PUBLIQUE DES GRANDS MOULINS	47 RUE DES GRANDS MOULINS 75013 PARIS 13	20 m	2.4 V/m	7 %	7m	Oui

\*lobe limité à 3 dB/ puissance maximale

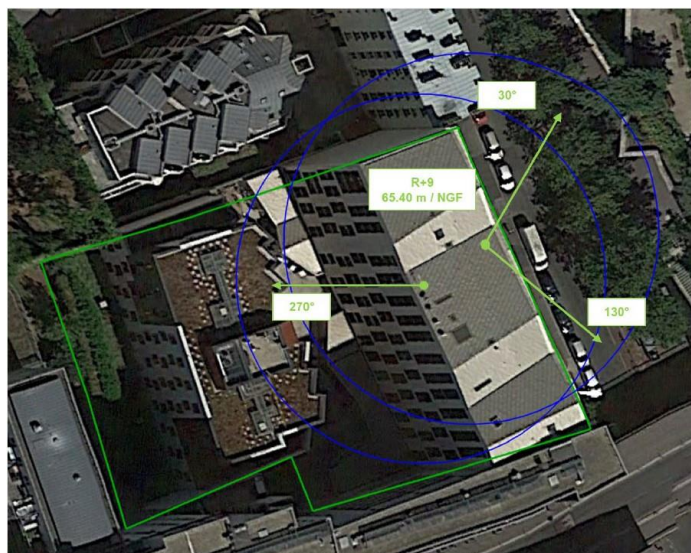
**Adresses des établissements particuliers dont l'emprise est située à moins de 100 m et estimation du champ maximum reçu des antennes à faisceaux orientables dans chacun d'entre eux.**

Nom et type	Adresse	Distance estimée, en mètres	Estimation du niveau maximum de champ reçu, en V/m (base ANFR)*	% par rapport au niveau de référence	Hauteur	Situé dans le lobe principal de l'antenne émettrice (Oui / Non)
CLINIQUE MEDICO UNIVERSITAIRE GEORGES HEUYER	68 RUE DES GRANDS MOULINS 75013 PARIS	5 m	1V/m	2 %	24m	Non
CRÈCHE COLLECTIVE MUNICIPALE CRESCENDO	13 RUE JACQUES LACAN 75013 PARIS	100 m	<1V/m	0.2 %	RDC	Non
COLLÈGE THOMAS MANN	91 AVENUE DE FRANCE 75013 PARIS	100 m	1.3V/m	2.15 %	22m	Non
ÉCOLE PRIMAIRE PUBLIQUE DES GRANDS MOULINS	47 RUE DES GRANDS MOULINS 75013 PARIS 13	20 m	1.9V/m	3.1 %	7m	Non

\*lobe limité à 3 dB/ puissance maximale

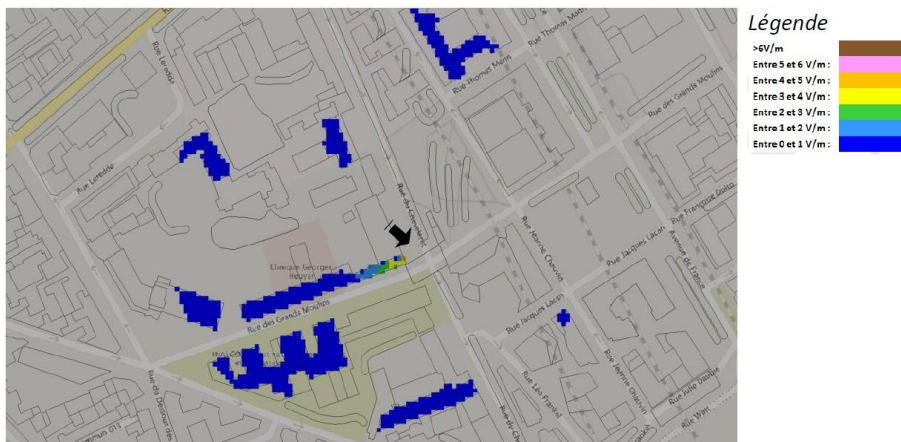


## Carte du site au regard des hauteurs d'immeubles dans un rayon de 25m autour des antennes



## Simulation et conformité au seuil de la Charte en 3G/4G/5G Faisceau fixe

*Pour les antennes à faisceau fixe orientées dans l'azimut 130°, le niveau maximal calculé est compris entre 4 et 5 V/m . La hauteur correspondante est de 25.5 m .*



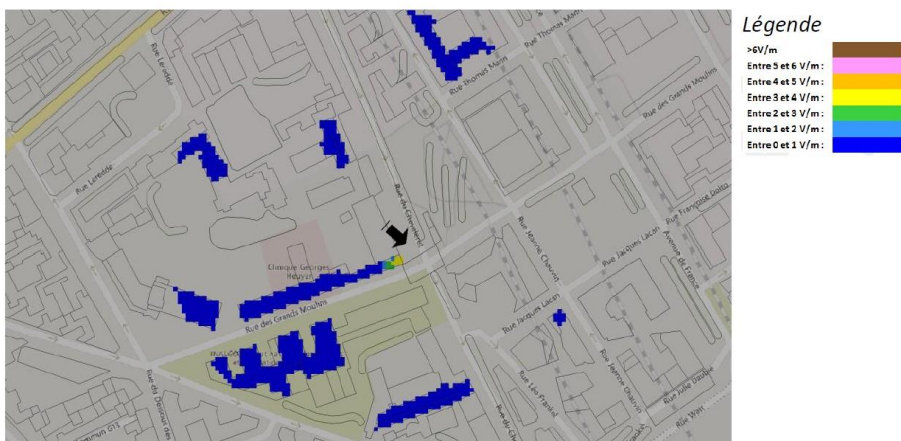
Les simulations en espace libre indiquent les niveaux maximums suivants par antenne à faisceau fixe:

	Azimut 30°	Azimut 130°	Azimut 270°
Niveau Maximal	entre 1 et 2 V/m	entre 4 et 5 V/m	entre 2 et 3 V/m
Hauteur	19.5 m	25.5 m	16.5 m

**SIMULATION CONFORME AU SEUIL DE LA CHARTE**

## Simulation et conformité au Charte pour le 3500MHz (5G) Faisceau orientable

*Pour les antennes à faisceau orientable dans l'azimut 130°, le niveau maximal calculé est compris entre 3 et 4 V/m . La hauteur correspondante est de 25.5 m .*



Les simulations en espace libre indiquent les niveaux maximums suivants par antenne à faisceaux orientables:

	Azimut 30°	Azimut 130°	Azimut 270°
Niveau Maximal	entre 1 et 2 V/m	entre 3 et 4 V/m	entre 2 et 3 V/m
Hauteur	19.5 m	25.5 m	16.5 m

**SIMULATION CONFORME AU SEUIL DE LA CHARTE**

**Vue des Antennes Avant/Après**

AVANT



APRES



**Vue des Azimuts**

Azimet 30°



Azimet 130°



Azimet 270°

