

## Téléphonie Mobile

### Fiche de synthèse Charte 2021

#### Informations générales :

Opérateur	Orange	Arrdt	7 <sup>ème</sup>
Nom de site	ASSEMBLEE_NATIONALE_BIS	Numéro	00035199U51-23
Adresse du site	28, rue Saint Dominique	Hauteur	R+7 (28m)
Bailleur de l'immeuble	Maison de la Chimie	Destination	Bureaux/ Habitations
Type d'installation	Site neuf 3G/4G/5G (700/800/900/1800/2100/2600/3500MHz)		
Complément d'info	8 antennes sur 4 azimuts		
Dossier soumis à Déclaration Préalable ou Permis de Construire ?			Oui (DP)

#### Calendrier de suivi du dossier

Date d'enregistrement au Département de la Téléphonie Mobile (J)	18/10/2023
Date d'envoi de la fiche de synthèse à la Mairie d'arrondissement	18/10/2023
Date limite de réponse de la Mairie d'arrondissement (J+2 mois)	18/12/2023

#### Objet de la demande

Motivation de l'opérateur	Dans le cadre de la pérennisation de la qualité de service de son réseau de radiocommunication, ORANGE est conduit à installer un relais sur le bâtiment sis 28, rue Saint Dominique à Paris 7 <sup>ème</sup>		
Détail du projet	Ce projet concerne l'installation de 8 antennes : 4 antennes 3G/4G (fréquences 700/800/900/1800/2100/2600MHz) à faisceau fixe et 4 antennes 5G (fréquence 3500MHz) à faisceau orientable, orientées vers les azimuts 70°, 160°, 250° et 340°		
Distance des ouvrants	Porte d'accès terrasse à 4m Fenêtres entre 3m et 9m sous les antennes	Vis-à-vis (25m)	Néant
Estimation par azimut	3G/4G : 70° < 4V/m ; 160° < 5V/m ; 250° < 2V/m ; 340° < 3V/m 5G : 70° < 1V/m ; 160° < 1V/m ; 250° < 1V/m ; 340° < 1V/m		
Hauteur des antennes (HMA)	29,90m en faisceau fixe et 30,70m en faisceau orientable		

#### Incidence visuelle

Description des antennes et intégration paysagère	Ces antennes seront superposées, par groupe de 2, les faisceaux fixes en partie basse et les faisceaux orientables en partie haute sur l'édicule haut
Zone technique	Des modules techniques de taille réduite et de couleur gris clair seront placés sur des supports auto stables. Une zone technique sur fers sera également installée en toiture-terrasse

#### Date :

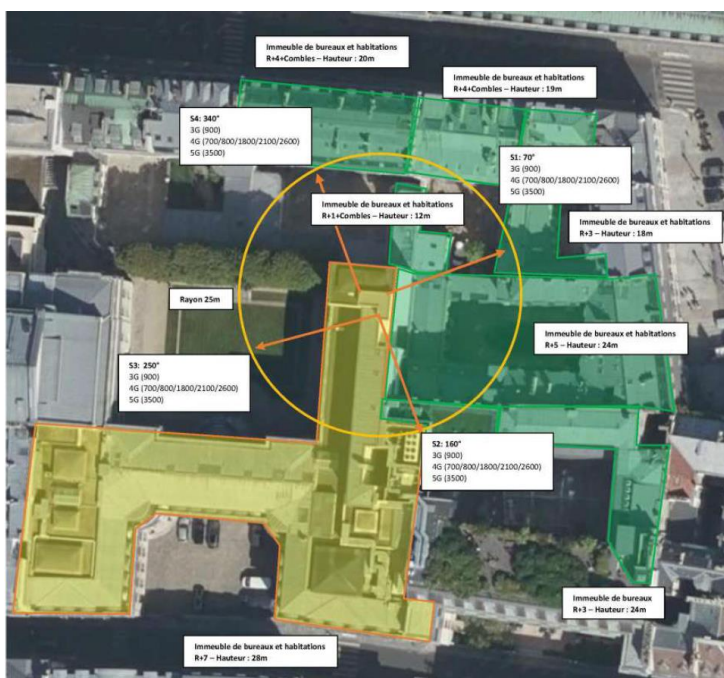
#### Avis de la Mairie d'arrondissement concernée :

Avis Mairie d'arrondissement :	Favorable <input type="checkbox"/>
	Défavorable <input type="checkbox"/>
	Ne se prononce pas <input type="checkbox"/>
	<input type="checkbox"/>

**Carte du site au regard des établissements particuliers dans un rayon de 100m autour des antennes**

PAS D'ÉTABLISSEMENT PARTICULIER DANS UN RAYON DE 100M

**Carte du site au regard des hauteurs d'immeubles dans un rayon de 25m autour des antennes**



**Simulation et conformité au seuil de la Charte en 3G/4G Faisceau fixe**

Pour l'antenne à faisceau fixe d'azimut 160, le niveau maximal calculé est compris entre 4 et 5 V/m. La hauteur correspondante est de 25.50 m.



Les simulations en espace libre avec bâti simple vitrage indiquent les niveaux maximums en intérieur par antenne à faisceau fixe :

	Azimut 70°	Azimut 160°	Azimut 250°	Azimut 340°
Niveau Maximal (V/m)	entre 3 et 4	entre 4 et 5	entre 1 et 2	entre 2 et 3
Hauteur (en m)	19.50	25.50	19.50	22.50

**SIMULATION CONFORME AU SEUIL DE LA CHARTE**

## Simulation et conformité au Charte pour le 3500MHz (5G) Faisceau orientable

Pour l'antenne à faisceaux orientables d'azimut 160, le niveau maximal calculé est compris entre 0 et 1 V/m. La hauteur correspondante est de 22.50 m.



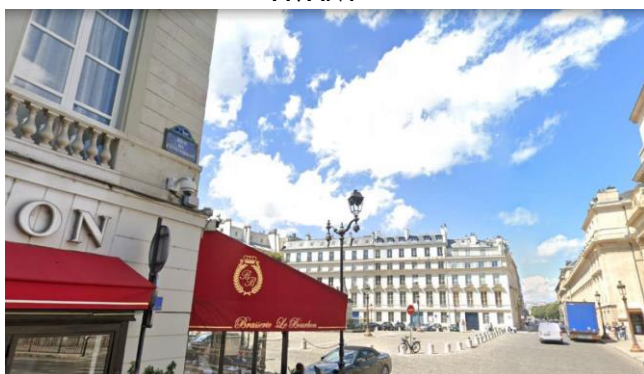
Les simulations en espace libre avec bâti simple vitrage indiquent les niveaux maximums en intérieur par antenne à faisceaux orientables :

	Azimut 70°	Azimut 160°	Azimut 250°	Azimut 340°
Niveau Maximal (V/m)	entre 0 et 1	entre 0 et 1	entre 0 et 1	entre 0 et 1
Hauteur (en m)	16.50	22.50	25.50	22.50

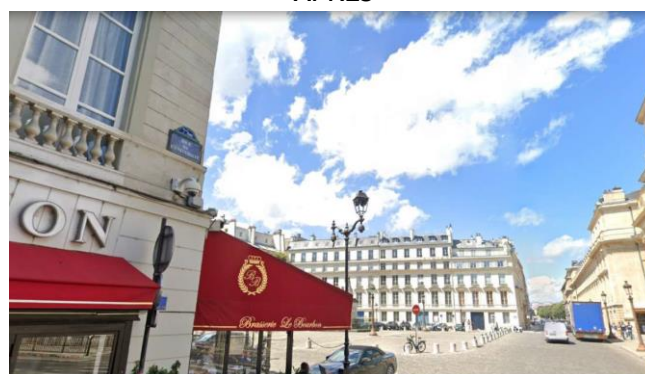
**SIMULATION CONFORME AU SEUIL DE LA CHARTE**

### Vue des Antennes Avant/Après

AVANT



APRES



PAS D'IMPACT VISUEL DEPUIS LA RUE

**Vue des Azimuts**

Azimet 70°



Azimet 160°



Azimet 250°



Azimet 340°

