

Téléphonie Mobile

Fiche de synthèse Charte 2021

Informations générales :

Opérateur	SFR	Arrdt	12 ^{ème}
Nom de site	CASTELLAR	Numéro	7510000027
Adresse du site	3, rue Charles Baudelaire	Hauteur	R+7 (26m)
Bailleur de l'immeuble	Privé	Destination	Habitations
Type d'installation	Ce projet consiste à déployer 2 antennes AEQEI entrelacées à faisceaux fixes et orientables pour la 3G/4G/5G NR2100 et 5G NR3500		
Complément d'info	2 antennes sur 2 azimuts		
Dossier soumis à Déclaration Préalable ou Permis de Construire ?			Oui

Calendrier de suivi du dossier

Date d'enregistrement au Département Téléphonie Mobile (J)	06/10/2023
Date d'envoi de la fiche de synthèse à la Mairie d'arrondissement	11/10/2023
Date limite de réponse de la Mairie d'arrondissement (J+1 mois)	06/11/2023

Objet de la demande

Motivation de l'opérateur	L'opérateur prévoit d'installer une nouvelle antenne-relais sur le secteur pour permettre de disposer d'un réseau de qualité sur une zone jusqu'alors mal couverte et/ou permettre de continuer à téléphoner ou naviguer sur internet tout en évitant la saturation des réseaux, conformément à nos obligations réglementaires.		
Détail du projet	Ajout de 2 antennes pour la fréquence 3500 MHz (5G) ainsi que pour la 3G/4G (fréquences, 700MHz, 800MHz, 900MHz, 1800MHz, 2600MHz) avec partage du 2100MHz en 4G/5G, orientées vers les azimuts 10° et 100°.		
Distance des ouvrants	Skydôme à 5m des antennes, fenêtres entre 5 et 10m des antennes	Vis-à-vis (25m)	Néant
Estimation	3G/4G/5G (2100): 10° <1V/m - 100° <1V/m 5G (3500) : 10° <1V/m - 100° <1V/m		
Hauteur (HMA) des antennes	26.05m		

Incidence visuelle

Description des antennes et intégration paysagère	Ce projet consiste à installer 1 antenne entrelacée par secteur à faisceaux fixes et orientables pour la 3G/4G/5G.
Zone technique	Les modules techniques, de taille réduite et de couleur gris seront placés en toiture, invisibles depuis la rue.

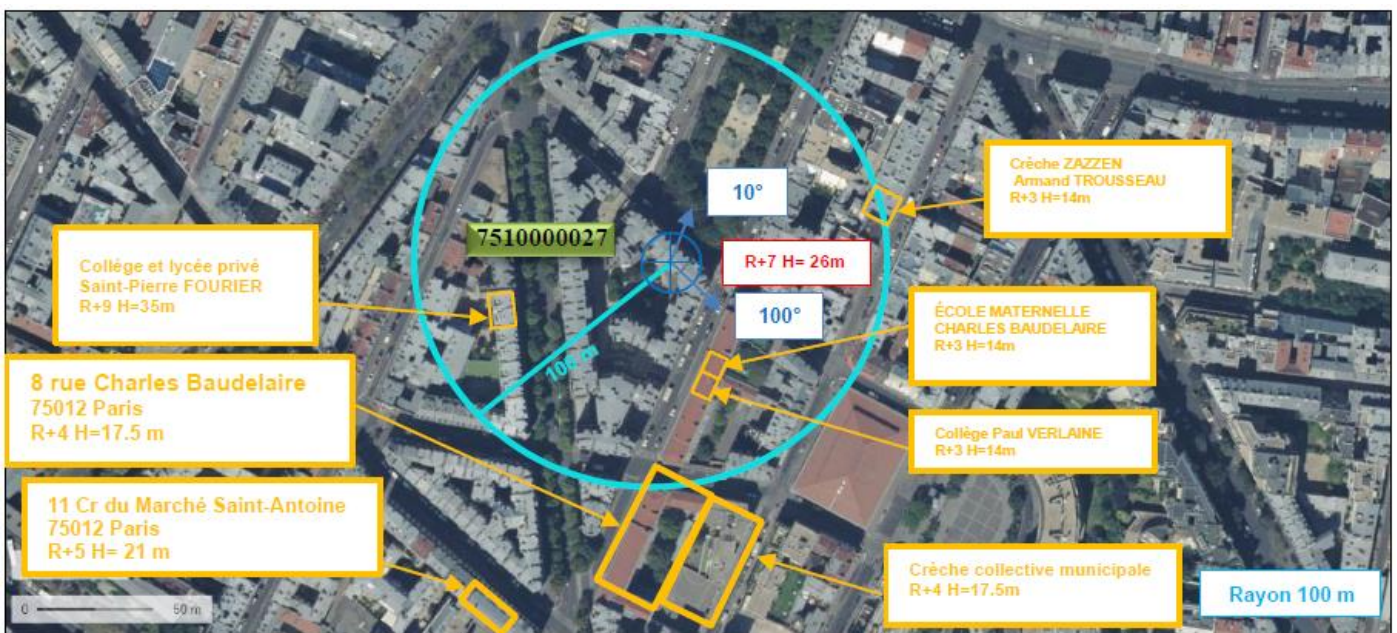
Date :

Avis de la Mairie d'arrondissement concernée :

Avis Mairie d'arrondissement :		Favorable <input type="checkbox"/>
		Défavorable <input type="checkbox"/>
Conformité de l'AEU en l'absence d'avis		Ne se prononce pas <input type="checkbox"/>

Carte du site au regard des établissements particuliers dans un rayon de 100m autour des antennes

Nom et type	Adresse	Hauteur	Situé dans le lobe principal de l'antenne émettrice* (Oui /Non)	Distance / antenne la plus proche	Estimation du niveau maximum de champ reçu, en V/m
Collège et Lycée privé Saint-Pierre FOURIER	13 rue de Prague. 75012, Paris.	35 m	NON	69.50 m	2.26 V/m
ÉCOLE MATERNELLE CHARLES BAUDELAIRE	16 rue Charles Baudelaire 75012 Paris	14 m	OUI	50 m	0.31 V/m
COLLÈGE PAUL VERLAINE	14 rue Charles Baudelaire 75012 Paris	14 m	OUI	60 m	0.23 V/m
Crèche ZAZZEN Armand Trousseau	27 rue de Cotte 75012 Paris	14 m	NON	90 m	0.05 V/m
Crèche collective municipale	7 Rue de Cotte 75012 Paris	17.5m	NON	114m	0.03 V/m
E,E,PU CHARLES BAUDELAIRE	8 rue Charles Baudelaire 75012 Paris	17.5 m	NON	103m	0.16 V/m
Liveli Crèches Ledru-Rollin	11 Cr du Marché Saint-Antoine 75012 Paris	21 m	NON	165m	0.028 V/m



Carte du site au regard des hauteurs d'immeubles dans un rayon de 25m autour des antennes



Simulation et conformité au seuil de la Charte en 2G/3G/4G/5G (2100 MHz) - Faisceau fixe

❖ Exposition par antennes à faisceau fixe

Le niveau maximal d'exposition simulé à 1,5 m de hauteur est compris entre 0 et 1 V/m

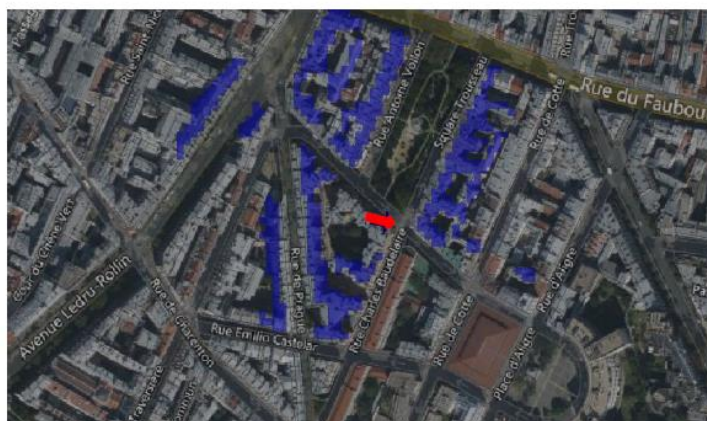
Les simulations en espace libre indiquent les niveaux maximums suivants par antenne à faisceau fixe:

	Azimut 10°	Azimut 100°
Niveau Maximal	entre 0 et 1 V/m	entre 0 et 1 V/m
Hauteur	25.5 m	25.5 m

SIMULATION CONFORME AU SEUIL DE LA CHARTE

iii. Azimut 100°: antennes fixes

Pour les antennes à faisceau fixe orientées dans l'azimut 100°, le niveau maximal calculé est compris entre 0 et 1 V/m . La hauteur correspondante est de 25.5 m .



Simulation et conformité au seuil de la Charte pour le 3500MHz (5G) - Faisceaux orientables

❖ Exposition par antennes à faisceaux orientables

Le niveau maximal d'exposition simulé à 1,5 m de hauteur est compris entre 0 et 1 V/m .

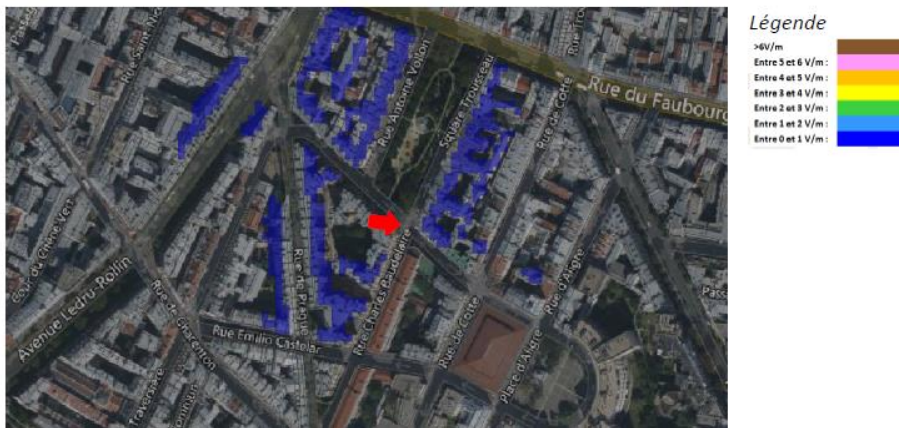
Les simulations en espace libre indiquent les niveaux maximums suivants par antenne à faisceaux orientables:

	Azimut 10°	Azimut 100°
Niveau Maximal	entre 0 et 1 V/m	entre 0 et 1 V/m
Hauteur	26.5 m	25.5 m

SIMULATION CONFORME AU SEUIL DE LA CHARTE

iv. Azimut 100°: antennes à faisceau orientable

Pour les antennes à faisceau orientable dans l'azimut 100°, le niveau maximal calculé est compris entre 0 et 1 V/m . La hauteur correspondante est de 25.5 m .



Vue des Antennes Avant/Après

AVANT TRAVAUX



APRES TRAVAUX



Vue des Azimuts

Antennes azimut 0 : 10°



Antennes azimut 1 : 100°

