

Téléphonie Mobile

Fiche de synthèse Charte 2021

Informations générales :

| | | | |
|--|--|-------------|-------------------|
| Opérateur | SFR | Arrdt | 17 ^{ème} |
| Nom de site | CHAZELLES | Numéro | 7510057789 |
| Adresse du site | 5, rue de Chazelles | Hauteur | R+5 (26m) |
| Bailleur de l'immeuble | Privé | Destination | Habitations |
| Type d'installation | Ce projet consiste à déployer 3 antennes AEQEI entrelacées à faisceaux fixes et orientables pour la 3G/4G/5G NR2100 et 5G NR3500 | | |
| Complément d'info | 3 antennes sur 3 azimuts ; Bouygues présent | | |
| Dossier soumis à Déclaration Préalable ou Permis de Construire ? | | | Oui |

Calendrier de suivi du dossier

| | |
|---|------------|
| Date d'enregistrement au Département Téléphonie Mobile (J) | 09/10/2023 |
| Date d'envoi de la fiche de synthèse à la Mairie d'arrondissement | 18/10/2023 |
| Date limite de réponse de la Mairie d'arrondissement (J+1 mois) | 09/11/2023 |

Objet de la demande

| | | | |
|----------------------------|---|-----------------|-------|
| Motivation de l'opérateur | L'opérateur prévoit d'installer une nouvelle antenne-relais sur le secteur pour permettre de disposer d'un réseau de qualité sur une zone jusqu'alors mal couverte et/ou permettre de continuer à téléphoner ou naviguer sur internet tout en évitant la saturation des réseaux, conformément à nos obligations réglementaires. | | |
| Détail du projet | Ajout de 3 antennes pour la fréquence 3500 MHz (5G) ainsi que pour la 3G/4G (fréquences, 700MHz, 800MHz, 900MHz, 1800MHz, 2600MHz) avec partage du 2100MHz en 4G/5G, orientées vers les azimuts 0°, 90° et 270°. | | |
| Distance des ouvrants | Skydôme à 3.50m des antennes | Vis-à-vis (25m) | Néant |
| Estimation | 3G/4G/5G (2100): 0° <5V/m - 90° <5V/m - 270° <5V/m 5G (3500) : 0° <4V/m - 90° <4V/m - 270° <4V/m | | |
| Hauteur (HMA) des antennes | 28.70m | | |

Incidence visuelle

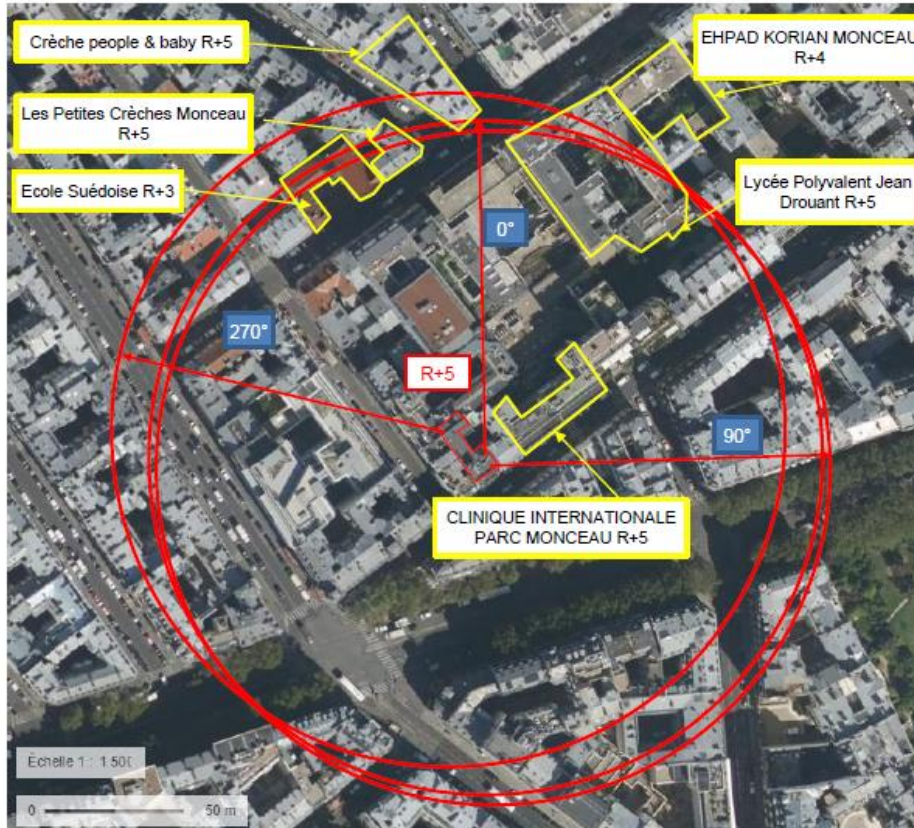
| | |
|---|--|
| Description des antennes et intégration paysagère | Ce projet consiste à déployer 3 antennes entrelacées à faisceaux fixes et orientables intégrées dans des fausses cheminées pour la 3G/4G/5G. |
| Zone technique | Les modules techniques, de taille réduite et de couleur gris seront placés en toiture, invisibles depuis la rue. |

Date :

Avis de la Mairie d'arrondissement concernée :

| | | |
|---|--|--|
| Avis Mairie d'arrondissement : | | Favorable <input type="checkbox"/> |
| | | Défavorable <input type="checkbox"/> |
| Conformité de l'AEU en l'absence d'avis | | Ne se prononce pas <input type="checkbox"/> |

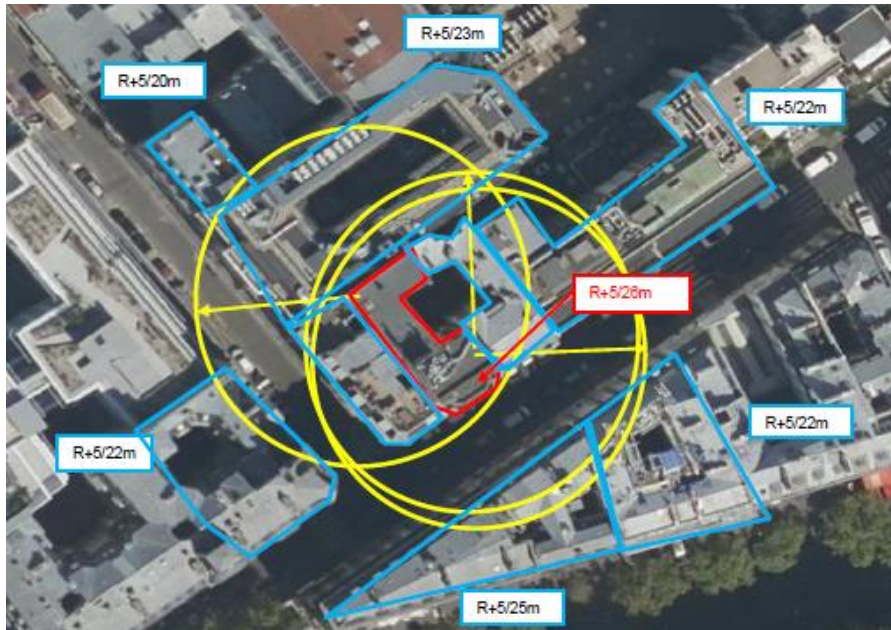
Carte du site au regard des établissements particuliers dans un rayon de 100m autour des antennes



| Nom et type | Adresse | Hauteur | Situé dans le lobe principal de l'antenne émettrice* (Oui / Non) | Distance / antenne la plus proche | Estimation du niveau maximum de champ reçu, en V/m |
|-------------|--|---------|--|-----------------------------------|--|
| Crèche | 2 Rue Léon Cogniet, 75017 Paris, France | 22m | Oui | 118m | 0,0269 V/m |
| Crèche | 17 Rue Médéric, 75017 Paris, France | 22m | Oui | 110m | 0,0550 V/m |
| EHPAD | 26 Rue Médéric, 75017 Paris, France | 25m | Oui | 127m | 1,4036 V/m |
| Lycée | 20 rue Médéric, 75017 Paris, France | 23m | Oui | 81m | 2,1215 V/m |
| Ecole | 9 Rue Médéric, 75017 Paris, France | 15m | Oui | 101m | 1,9426 V/m |
| Hôpital | 21 RUE DE CHAZELLES, 75017 Paris, France | 22m | Oui | 12m | 3,2183 V/m |

*lobe limité à 3 dB/ puissance maximale

Carte du site au regard des hauteurs d'immeubles dans un rayon de 25m autour des antennes



Simulation et conformité au seuil de la Charte en 2G/3G/4G/5G (2100 MHz) - Faisceau fixe

❖ Exposition par antennes à faisceau fixe

Le niveau maximal d'exposition simulé à 1,5 m de hauteur est compris entre 2 et 3 V/m

Les simulations en espace libre indiquent les niveaux maximums suivants par antenne à faisceau fixe:

| | Azimut 0° | Azimut 90° | Azimut 270° |
|----------------|------------------|------------------|------------------|
| Niveau Maximal | entre 4 et 5 V/m | entre 4 et 5 V/m | entre 4 et 5 V/m |
| Hauteur | 27.5 m | 23.5 m | 26.5 m |

SIMULATION CONFORME AU SEUIL DE LA CHARTE

v. **Azimut 270°: antennes fixes**

Pour les antennes à faisceau fixe orientées dans l'azimut 270°, le niveau maximal calculé est compris entre 4 et 5 V/m . La hauteur correspondante est de 26.5 m .



Légende



Simulation et conformité au seuil de la Charte pour le 3500MHz (5G) - Faisceaux orientables

❖ Exposition par antennes à faisceaux orientables

Le niveau maximal d'exposition simulé à 1,5 m de hauteur est compris entre 1 et 2 V/m .

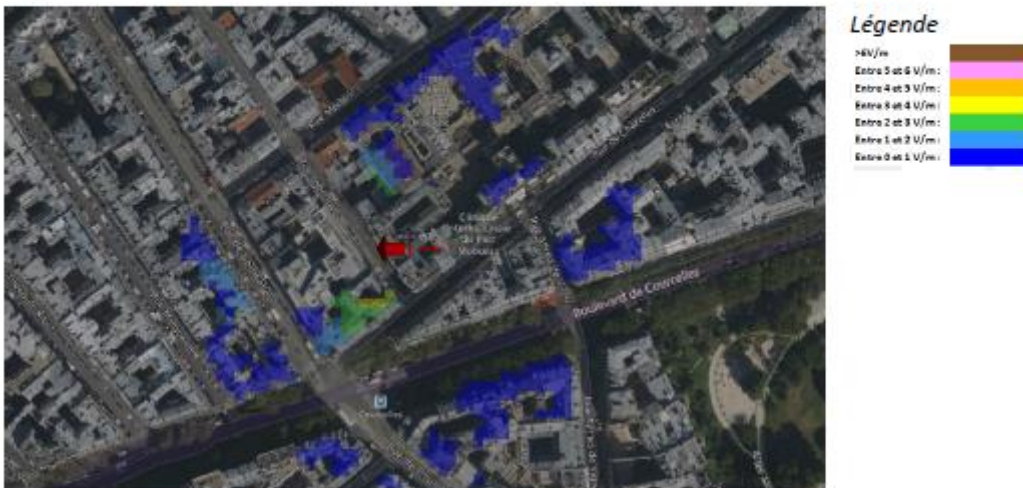
Les simulations en espace libre indiquent les niveaux maximums suivants par antenne à faisceaux orientables:

| | Azimet 0° | Azimet 90° | Azimet 270° |
|----------------|------------------|------------------|------------------|
| Niveau Maximal | entre 3 et 4 V/m | entre 3 et 4 V/m | entre 3 et 4 V/m |
| Hauteur | 28.5 m | 25.5 m | 26.5 m |

SIMULATION CONFORME AU SEUIL DE LA CHARTE

vi. Azimet 270°: antennes à faisceau orientable

Pour les antennes à faisceau orientable dans l'azimet 270°, le niveau maximal calculé est compris entre 3 et 4 V/m . La hauteur correspondante est de 26.5 m .



Vue des Antennes Avant/Après

Après travaux



Les antennes ne sont pas visibles depuis la rue

Vue des Azimuts

Azimut 0° :



Azimut 90° :



Azimut 270° :

