

## Téléphonie Mobile

### Fiche de synthèse Charte 2021

#### Informations générales :

Opérateur	Orange	Arrdt	13 <sup>ème</sup>
Nom de site	PARC_DE_CHOISY_BIS	Numéro	00022763U77-22
Adresse du site	30, avenue Edison	Hauteur	R+11 (36m)
Bailleur de l'immeuble	Paris Habitat	Destination	Habitations
Type d'installation	Ajout des fréquences 700MHz pour la 4G et 3500MHz pour la 5G		
Complément d'info	6 antennes sur 3 azimuts Suppression de la 3G 2100MHz Bouygues (0°, 92° et 240°) et Free (110°, 230° et 330°) présents		
Dossier soumis à Déclaration Préalable ou Permis de Construire ?			Non

#### Calendrier de suivi du dossier

Date de validation de la version précédente du dossier	2016
Date d'enregistrement au Département de la Téléphonie Mobile (J)	25/10/2023
Date limite de réponse de la Mairie d'arrondissement (J+2 mois)	25/12/2023

#### Objet de la demande

Motivation de l'opérateur	Dans le cadre de la pérennisation de la qualité de service de son réseau de radiocommunication, Orange est conduit à modifier un relais sur la terrasse de l'immeuble situé au 30 avenue Edison dans le 13 <sup>ème</sup> arrondissement de Paris		
Détail du projet	Ce projet concerne l'ajout du 700MHz pour la 4G sur un site existant 2G/3G/4G de 3 antennes à faisceau fixe à remplacer et émettant sur les fréquences 800MHz, 900MHz, 1800MHz, 2100MHz et 2600MHz, et l'ajout de 3 antennes à faisceau orientable qui émettront sur 3500MHz (5G), orientées vers les azimuts 130°, 250° et 350°		
Distance des ouvrants	Skydôme à 5m/Édicule avec accès terrasse à 6,5m Fenêtres de 3m à 3,5m sous les antennes	Vis-à-vis (25m)	Néant
Estimation par azimut	2G/3G/4G : 130° < 3V/m ; 250° < 1V/m ; 350° < 2V/m 5G : 130° < 1V/m ; 250° < 1V/m ; 350° < 1V/m		
Hauteur des antennes (HMA)	Dans les azimuts 130° et 250° : 39,15m pour les faisceaux fixes et 40,24m pour les faisceaux orientables Dans l'azimut 350° : 39,50m pour les faisceaux fixes et 41,03m pour les faisceaux orientables		

#### Incidence visuelle

Description des antennes et intégration paysagère	Les antennes seront implantées en lieu et place des anciennes antennes. L'antenne d'azimut 350° sera intégrée dans un tube surmontant les 2 autres nouvelles antennes à faisceau fixe afin de minimiser son impact visuel
Zone technique	Un coffret technique et des modules seront installés sur l'édicule, à proximité des antennes

**Date :**
**Avis de la Mairie d'arrondissement concernée :**

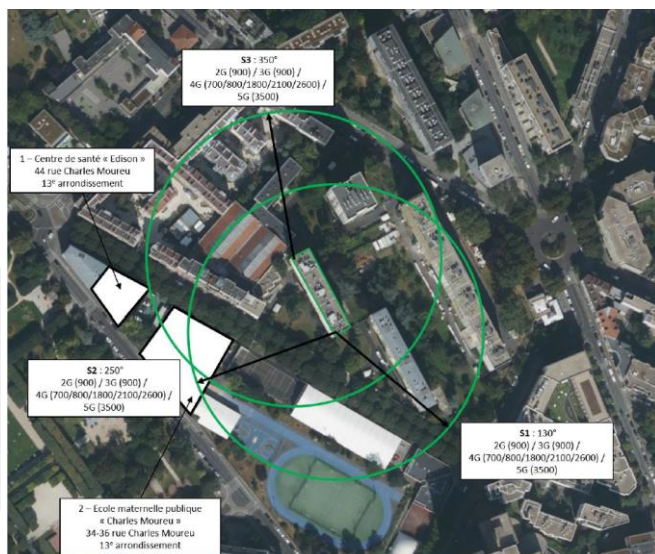
Avis Mairie d'arrondissement :	Favorable
	<input type="checkbox"/>
	Défavorable
	<input type="checkbox"/>
	Ne se prononce pas
	<input type="checkbox"/>

**Carte du site au regard des établissements particuliers dans un rayon de 100m autour des antennes**

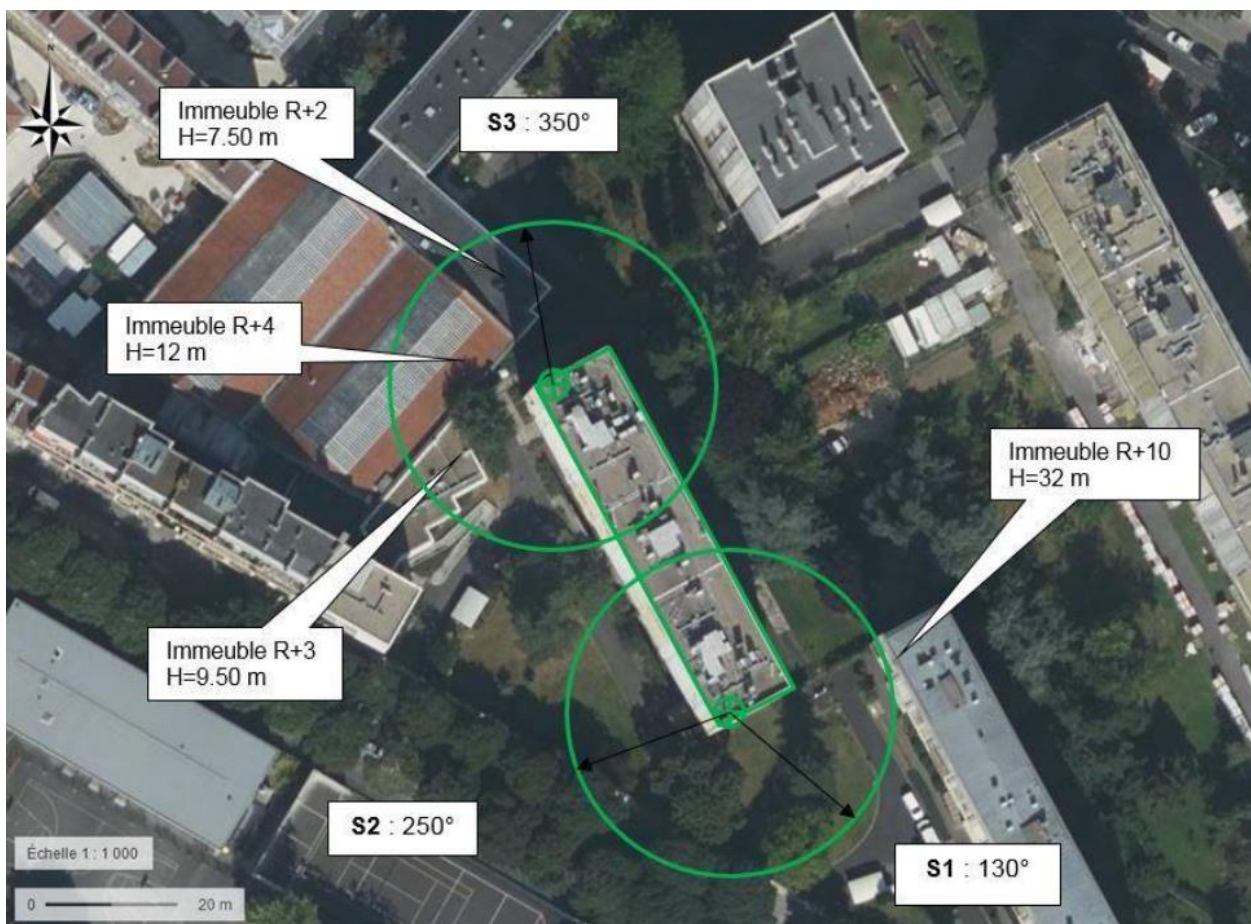
Liste des établissements particuliers dans un rayon de 100 m : adresse et estimation du champ maximum reçu pour chacun d'entre eux

Nom et type	Adresse	Hauteur (en m)	Situé dans le lobe principal de l'antenne émettrice* (Oui/non)	Distance / antenne la plus proche (en m)	Estimation du niveau maximum de champ reçu (en V/m)
« Edison » Centre de santé	44 rue Charles Moureu, 75013 PARIS 13E ARRONDISSEMENT	18	Non	103.00	< 1.00
« Charles Moureu » Ecole maternelle publique	34-36 rue Charles Moureu, 75013 PARIS 13E ARRONDISSEMENT	RDC	Oui	88.10	< 1.00

\*lobe limité à 3 dB/ puissance maximale

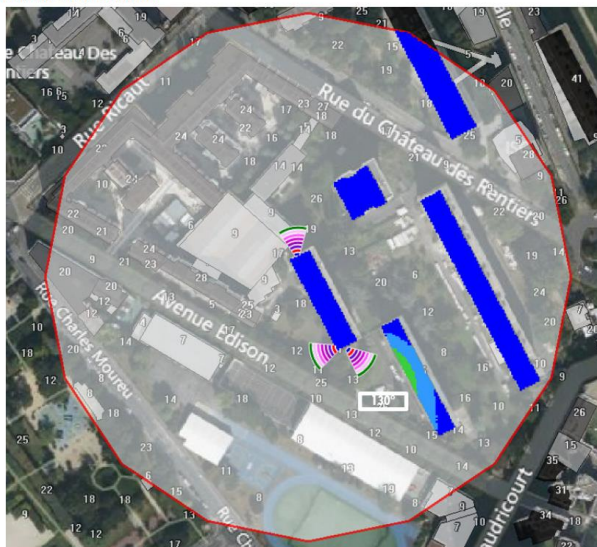


**Carte du site au regard des hauteurs d'immeubles dans un rayon de 25m autour des antennes**



## Simulation et conformité au seuil de la Charte pour la 2G/3G/4G Faisceau fixe

Pour l'antenne à faisceau fixe d'azimut 130°, le niveau maximal calculé est compris entre 2 et 3 V/m. La hauteur correspondante est de 31.50 m.



Les simulations en espace libre avec bâti simple vitrage indiquent les niveaux maximums en intérieur par antenne à faisceau fixe :

	Azimut 130°	Azimut 250°	Azimut 350°
Niveau Maximal (V/m)	entre 2 et 3	entre 0 et 1	entre 1 et 2
Hauteur (en m)	31.50	25.50	31.50

**SIMULATION CONFORME AU SEUIL DE LA CHARTE**

## Simulation et conformité au seuil de la Charte pour le 3500MHz (5G) Faisceau orientable

Pour l'antenne à faisceaux orientables d'azimut 250°, le niveau maximal calculé est compris entre 0 et 1 V/m. La hauteur correspondante est de 25.50 m.



Niveau	Couleur
Strictement supérieur à 6 V/m :	Brown
Entre 5 et 6 V/m :	Pink
Entre 4 et 5 V/m :	Yellow
Entre 3 et 4 V/m :	Light Green
Entre 2 et 3 V/m :	Green
Entre 1 et 2 V/m :	Blue
Entre 0 et 1 V/m :	Dark Blue

Les simulations en espace libre avec bâti simple vitrage indiquent les niveaux maximums en intérieur par antenne à faisceaux orientables :

	Azimut 50°	Azimut 140°	Azimut 230°	Azimut 320°
Niveau Maximal (V/m)	entre 0 et 1	entre 0 et 1	entre 0 et 1	entre 0 et 1
Hauteur (en m)	28.50	25.50	22.50	19.50

**SIMULATION CONFORME AU SEUIL DE LA CHARTE**

**Vue des Antennes Avant/Après****AVANT****APRÈS****Vue des Azimuts**Azimet 130°Azimet 250°Azimet 350°