



Catalogue des salles associatives Mairie du XIV

Sommaire

01 Mairie du 14e

02 Annexe de la
Mairie

03 Salles associatives



01

Mairie du 14^e arrondissement

2 Place Ferdinand Brunot, 75014 Paris

Horaires d'ouverture :

Lundi, mardi, mercredi, vendredi : 08h30 – 17h

Jeudi : 14h – 19h30

Samedi : 9h – 12h30

Modalités de réservation : inscrivez votre demande via le formulaire sur le site de la Mairie du 14^e - <https://mairie14.paris.fr/pages/associations-deposez-votre-demande-de-location-de-salle-municipale-18401>

Votre demande doit être effectuée entre 3 mois et 15 jours avant la date prévue.

Contact : ddct-ma14-evenementma14@paris.fr

Salle des mariages



Capacité maximale : 250 personnes debout, 130 personnes assises

Surface : 238 m²

Disponibilité : selon les horaires de la Mairie, possibilité de dépassement le soir jusqu'à 22h. Priorité donnée aux mariages et événements en collaboration avec la Mairie.

Manifestations acceptées : Conférences, vins d'honneur, et autres événements particuliers

Matériel disponible : Tables, Chaises, Bancs, écran, vidéoprojecteur, sono. Mise en place par la Mairie selon vos besoins.

Salle polyvalente (salle indisponible jusqu'à février 2024)



Capacité maximale : 40 personnes assises

Surface : 70 m²

Disponibilité : selon les horaires de la Mairie, possibilité de dépassement le soir.

Manifestations acceptées : réunions, formations

Matériel disponible : Tables, Chaises, écran

02

Annexe de la Mairie

26, rue Mouton-Duvernet, 75014 Paris

Horaires d'ouverture :

Du lundi au samedi, 9h-22h

Modalités de réservation : inscrivez votre demande via le formulaire sur le site de la Mairie du 14e - <https://mairie14.paris.fr/pages/associations-deposez-votre-demande-de-location-de-salle-municipale-18401>

Votre demande doit être effectuée entre 3 mois et 15 jours avant la date prévue.

Contact : *ddct-ma14-evenementma14@paris.fr*

Salle des fêtes



Capacité maximale : 250 personnes

Surface : 183,2 m²

Disponibilité : Du lundi au samedi, 9h-22h, possibilité de dépassement le soir jusqu'à minuit.

Manifestations acceptées : Spectacles, concerts, banquets, bals, loto, conférence, séminaires, et autres événements d'envergure

Matériel disponible : Tables, chaises, écran, scène, sono, vidéoprojecteur, lumière. Mise en place par la Mairie selon vos besoins.

Salon Leclerc



Capacité maximale : 100 personnes

Surface : 91,2 m²

Disponibilité : Du lundi au samedi, 9h-22h

Manifestations acceptées : Réunions, conférences, ateliers

Matériel disponible : Tables, chaises, vidéoprojecteur. Mise en place par la Mairie selon vos besoins.

Salle des 4 saisons



Capacité maximale : 50 personnes

Surface : 55 m²

Disponibilité : Du lundi au samedi, 9h-22h

Manifestations acceptées : Réunions, conférences, ateliers, buffet, repas.

Matériel disponible : Tables, chaises, vidéoprojecteur. Bar avec réfrigérateurs et machine à café. Mise en place par la Mairie selon vos besoins.

Salle Zambelli



Capacité maximale : 40 personnes

Surface : 129 m²

Disponibilité : Du lundi au samedi, 9h-22h

Manifestations acceptées : cours de danse, yoga, tai chi et activités similaires

Matériel disponible : Piano, miroirs, barres de danse

Salle Châteaubriant



Capacité maximale : 18 personnes

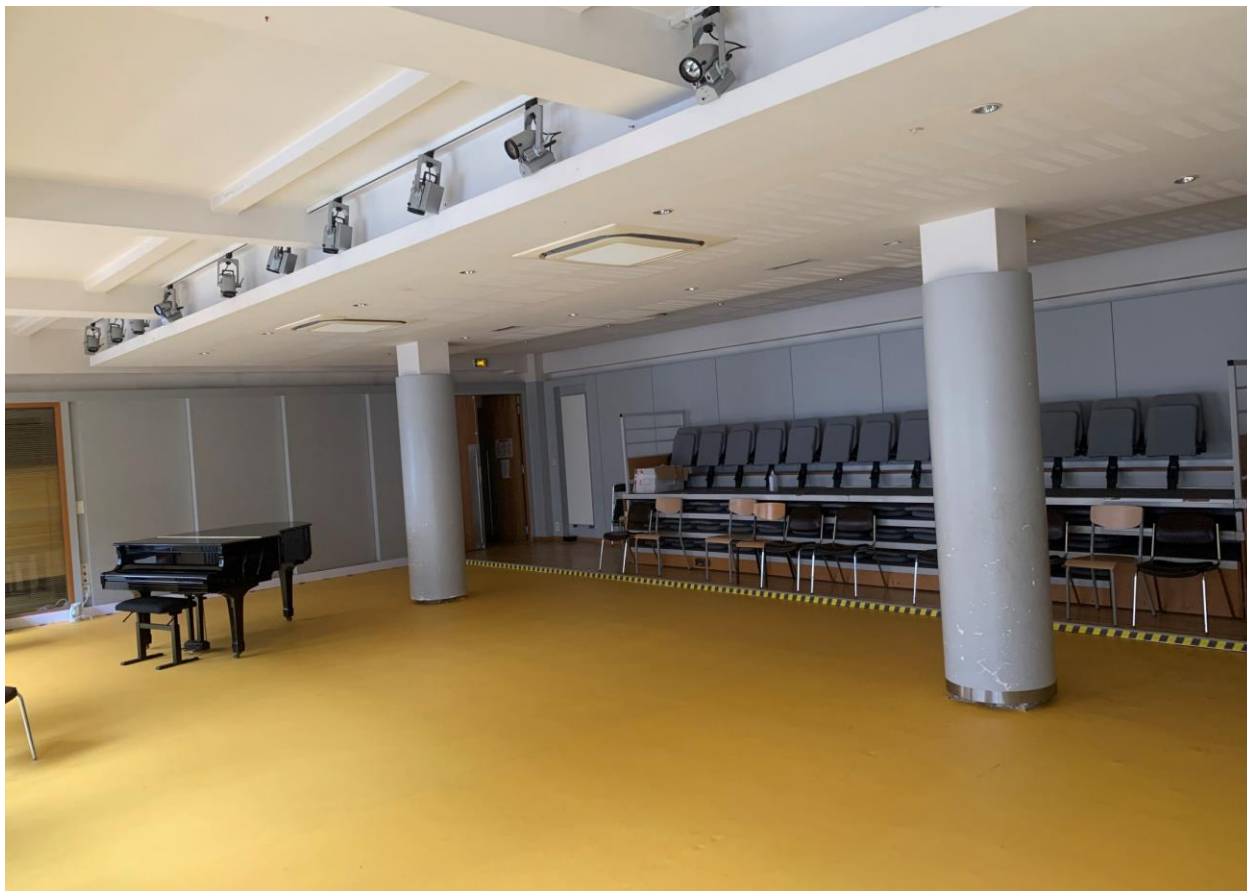
Surface : 73 m²

Disponibilité : Du lundi au samedi, 9h-22h

Manifestations acceptées : cours de danse, yoga, tai chi et activités similaires, répétitions de théâtre, cours de musiques,...

Matériel disponible : Piano, miroirs, barres de danse

Salle Calmel



Capacité maximale : 35 personnes

Surface : 84 m²

Disponibilité : Du lundi au samedi, 9h-22h

Manifestations acceptées : cours de danse, yoga, tai chi et activités similaires, répétitions de théâtre, cours de musiques,...

Matériel disponible : Piano, gradins

Salle Gisèle Halimi



Capacité maximale : 55 personnes

Surface : 86 m²

Disponibilité : Du lundi au samedi, 9h-22h

Manifestations acceptées : Réunions, assemblées générales, répétitions, ateliers, groupes de paroles,...

Matériel disponible : Tribune, tables chaises, vidéoprojecteur

Bureau 6



Capacité maximale : 5 personnes

Surface : 13 m²

Disponibilité : Du lundi au samedi, 9h-22h

Manifestations acceptées : Permanences, temps de travail

Matériel disponible : chaises, bureau

Bureau 7



Capacité maximale : 4 personnes

Surface : 14,3 m²

Disponibilité : Du lundi au samedi, 9h-22h

Manifestations acceptées : Permanences, temps de travail

Matériel disponible : chaises, bureau, ordinateur, imprimantes

Bureau 8



Capacité maximale : 6 personnes

Surface : 9,6 m²

Disponibilité : Du lundi au samedi, 9h-22h

Manifestations acceptées : Permanences, temps de travail

Matériel disponible : chaises, bureau, ordinateur, imprimante

Salle Agnès Varda



Capacité maximale : 25 personnes

Surface : 30 m²

Disponibilité : Du lundi au samedi, 9h-22h

Manifestations acceptées : Permanences, temps de travail, conférences, réunions

Matériel disponible : chaises, tables

Salle Maryse Bastié



Capacité maximale : 18 personnes

Surface : 25 m²

Disponibilité : Du lundi au samedi, 9h-22h

Manifestations acceptées : Permanences, temps de travail, conférences, réunions

Matériel disponible : chaises, tables

03

Salles associatives Paris 14

Horaires d'ouverture :

Du lundi au dimanche, 9h-22h.

Modalités de réservation : inscrivez votre demande via le formulaire sur le site de la Mairie du 14e - <https://mairie14.paris.fr/pages/associations-deposez-votre-demande-de-location-de-salle-municipale-18401>

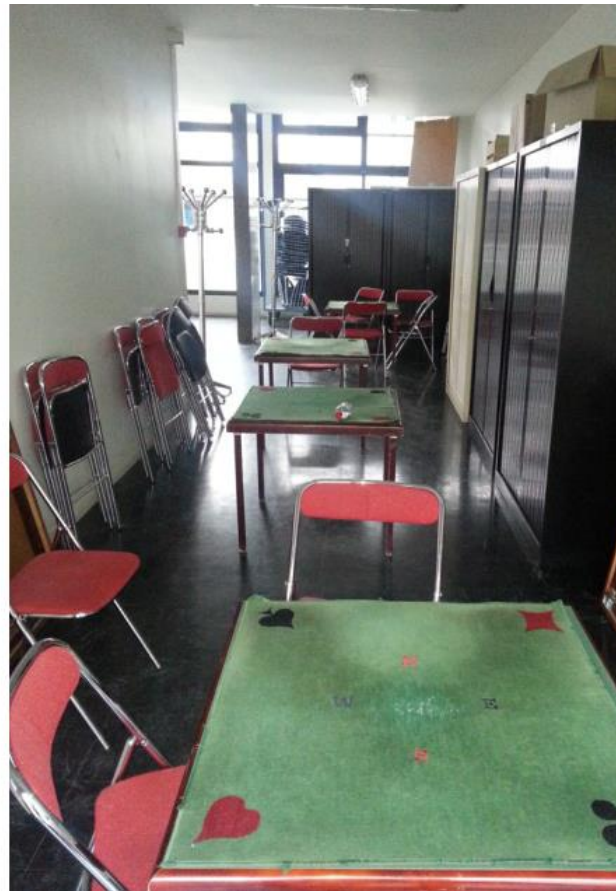
L'accès à ces salles s'effectue de manière indépendante, via clef que vous devrez venir chercher à la Mairie.

Votre demande doit être effectuée entre 3 mois et 15 jours avant la date prévue.

Contact : *ddct-ma14-evenementma14@paris.fr*

Salle Moulin des Lapins

12 rue du Moulin des Lapins 75014 Paris



Capacité maximale : 50 personnes

Surface : 98 m²

Disponibilité : 7j/7, 9h-22h

Manifestations acceptées : Réunions, Conférences, cours, soutien scolaire, ateliers et activités non lucratives

Matériel disponible : Tables, chaises

Salle Saint Gothard

35 Rue du Saint-Gothard, 75014 Paris



Capacité maximale : 40 personnes

Surface : 104 m²

Disponibilité : 7j/7, 9h-22h

Manifestations acceptées : Réunions, Conférences, cours, soutien scolaire, ateliers et activités non lucratives

Matériel disponible : Tables, chaises

04

Maison de la Vie Associative Citoyenne

76 rue Daguerre, 75014 Paris

Horaires d'ouverture :

Mardi, mercredi, vendredi : 10h – 18h30

Jeudi : 13h30 – 19h

Samedi : 10h – 14h

Modalités de réservation : envoyez votre demande par mail à maison.asso.14@paris.fr, avec le descriptif de votre manifestation, la date et les horaires souhaités. L'accès aux salles de la MVAC est exclusivement réservé aux associations du 14^e qui y sont inscrites.

Votre demande doit être effectuée entre 3 mois et 10 jours avant la date prévue.

Contact : maison.asso.14@paris.fr

Salle A



Capacité maximale : Debout: 90pers, Conférence avec chaises: 70 pers., Avec tables: 50 pers

Surface : 124 m2

Disponibilité : Mardi, mercredi et vendredi : 10h-18h30
Jeudi : 13h30-19h ; Samedi: 10h-14h
En dehors de ces horaires: demande par mail.

Manifestations acceptées : Réunions, assemblées générales, conférences, expositions associatives, vernissages, événements.

Matériel disponible : Tables, Chaises, paperboard, vidéo-projecteur, sono.

Salle 1



Capacité maximale : Conférence avec chaises: 30 pers.,
avec tables: 22 pers

Surface : 30 m²

Disponibilité : Mardi, mercredi et vendredi : 10h-18h30
Jeudi : 13h30-19h ; Samedi: 10h-14h
En dehors de ces horaires: demande par mail.

Manifestations acceptées : Réunions, assemblées
générales, permanences, formations

Matériel disponible : Tables, Chaises, tableau blanc, vidéo-
projecteur.

Salle 3-3bis



Capacité maximale : Conférence avec chaises: 35 pers.,
avec tables: 25 pers

Surface : 35 m²

Disponibilité : Mardi, mercredi et vendredi : 10h-18h30
Jeudi : 13h30-19h ; Samedi: 10h-14h
En dehors de ces horaires: demande par mail.

Manifestations acceptées : Réunions, assemblées
générales, permanences, formations

Matériel disponible : Tables, Chaises, tableau blanc, vidéo-
projecteur.

Salle informatique/coworking



Capacité maximale : Conférence avec chaises: 35 pers.,
avec tables: 25 pers

Surface : 35 m2

Disponibilité : Mardi, mercredi et vendredi : 10h-18h30
Jeudi : 13h30-19h ; Samedi: 10h-14h
Accès libre, sans réservation.

Manifestations acceptées : Travail informatique, réunions
en petit comité (moins de 3 personnes)

Matériel disponible : Trois ordinateurs, table, chaises,
bureau



**Si vous avez des questions complémentaires, contactez le service
d'intendance des salles municipales via :**

ddct-ma14-evenementma14@paris.fr

ou l'équipe de la Maison de la Vie Associative et Citoyenne via :

maison.asso.14@paris.fr, 01 53 63 31 50