

Téléphonie Mobile

Fiche de synthèse Charte 2021

Informations générales :

Opérateur	FREE MOBILE	Arrdt	5 ^{ème}
Nom de site	38BIS_HENRI-BARBUSSE_75005	Numéro	75105_037_03
Adresse du site	38bis, rue Henri Barbusse	Hauteur	R+6 (24,40m)
Bailleur de l'immeuble	Privé	Destination	Habitations
Type d'installation	Site neuf 3G/4G/5G (700/900/1800/2100/2600/3500MHz)		
Complément d'info	4 antennes sur 2 azimuts Partage de la fréquence 700MHz 4G/5G Orange (85°, 160° et 320°) et Bouygues (35° et 190°) présents		
Dossier soumis à Déclaration Préalable ou Permis de Construire ?			Oui (DP)

Calendrier de suivi du dossier

Date d'enregistrement au Département de la Téléphonie Mobile (J)	27/10/2023
Date d'envoi de la fiche de synthèse à la Mairie d'arrondissement	31/10/2023
Date limite de réponse de la Mairie d'arrondissement (J+1 mois)	27/11/2023

Objet de la demande

Motivation de l'opérateur	FREE MOBILE projette l'installation d'antennes relais sur l'immeuble sis 38bis rue Henri Barbusse, émettant sur les bandes de fréquences 700/900/1800/2100/2600/3500 MHz pour contribuer à la couverture en internet haut et très haut débit de Paris 75005		
Détail du projet	Ce projet concerne l'installation de 4 antennes panneau pour la 3G/4G/5G (fréquences 700/900/1800/2100/2600MHz en faisceau fixe et 3500MHz en faisceau orientable) orientées vers les azimuts 140° et 320°		
Distance des ouvrants	Velux entre 3m et 10m derrière les antennes	Vis-à-vis (25m)	Azimut 320° : R+5
Estimation par azimut	3G/4G/5G : 140° < 4V/m ; 320° < 5V/m 5G : 140° < 3V/m ; 320° < 4V/m		
Hauteur des antennes (HMA)	26,05m pour les faisceaux fixes et 27,05 pour les faisceaux orientables		

Incidence visuelle

Description des antennes et intégration paysagère	Seule la toiture est modifiée : 4 antennes de teinte blanc gris seront installées en retrait de la façade, afin de minimiser l'impact depuis la rue
Zone technique	Les modules techniques, de taille réduite et de couleur gris seront placés en toiture, invisibles depuis la rue

Date :

Avis de la Mairie d'arrondissement concernée

Avis Mairie d'arrondissement :		Favorable <input type="checkbox"/> Défavorable <input type="checkbox"/> Ne se prononce pas <input type="checkbox"/>
--------------------------------	--	--

Carte du site au regard des établissements particuliers dans un rayon de 100m autour des antennes

Adresses des établissements particuliers dont l'emprise est située à moins de 100 m et estimation du champ maximum reçu des antennes à faisceaux fixes dans chacun d'entre eux.

Les estimations réalisées tiennent compte de la contribution de l'ensemble des antennes à faisceaux fixes de Free Mobile présentées dans le présent document.

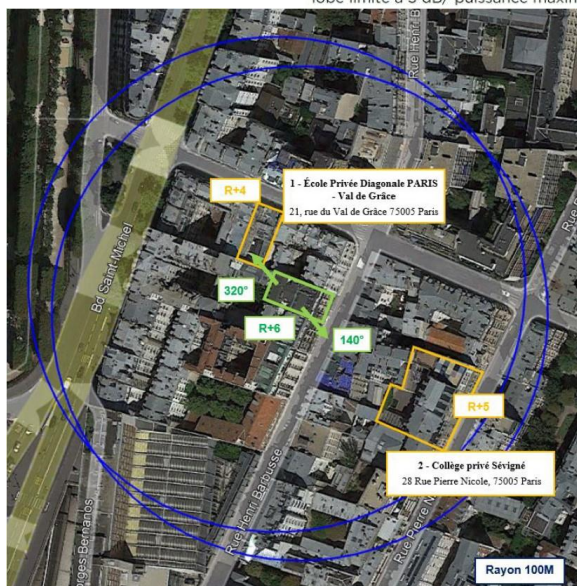
Nom et type	Adresse	Distance estimée, en mètres	Estimation du niveau maximum de champ reçu, en V/m*	% par rapport au niveau de référence	Hauteur	Situé dans le lobe principal de l'antenne émettrice (Oui / Non)
École Privée Diagonale PARIS - Val de Grâce	21, rue du Val de Grâce 75005 Paris	11 m	<1V/m	1.6 %	R+4	Non
Collège privé Sévigné	28 Rue Pierre Nicole, 75005 Paris	45 m	2.3 V/m	6.3 %	R+5	Oui

*lobe limité à 3 dB/ puissance maximale

Adresses des établissements particuliers dont l'emprise est située à moins de 100 m et estimation du champ maximum reçu des antennes à faisceaux orientables dans chacun d'entre eux.

Nom et type	Adresse	Distance estimée, en mètres	Estimation du niveau maximum de champ reçu, en V/m (base ANFR)*	% par rapport au niveau de référence	Hauteur	Situé dans le lobe principal de l'antenne émettrice (Oui / Non)
École Privée Diagonale PARIS - Val de Grâce	21, rue du Val de Grâce 75005 Paris	11 m	1 V/m	2.4 %	R+4	Non
Collège privé Sévigné	28 Rue Pierre Nicole, 75005 Paris	45 m	1.75 V/m	4.2 %	R+5	Non

*lobe limité à 3 dB/ puissance maximale



Carte du site au regard des hauteurs d'immeubles dans un rayon de 25m autour des antennes



Simulation et conformité au seuil de la Charte en 3G/4G/5G Faisceau fixe

Pour les antennes à faisceau fixe orientées dans l'azimut 320°, le niveau maximal calculé est compris entre 4 et 5 V/m . La hauteur correspondante est de 22.5 m .



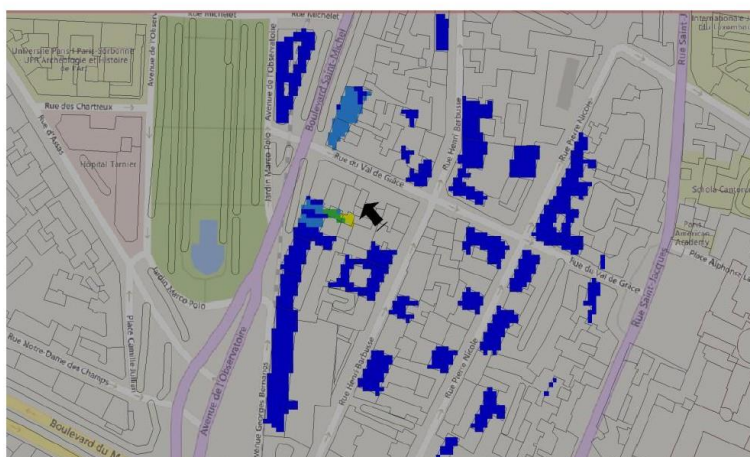
Les simulations en espace libre indiquent les niveaux maximums suivants par antenne à faisceau fixe:

	Azimut 140°	Azimut 320°
Niveau Maximal	entre 3 et 4 V/m	entre 4 et 5 V/m
Hauteur	22.5 m	22.5 m

SIMULATION CONFORME AU SEUIL DE LA CHARTE

Simulation et conformité au Charte pour le 3500MHz (5G) Faisceau orientable

Pour les antennes à faisceau orientable dans l'azimut 320°, le niveau maximal calculé est compris entre 3 et 4 V/m . La hauteur correspondante est de 22.5 m .



Les simulations en espace libre indiquent les niveaux maximums suivants par antenne à faisceaux orientables:

	Azimut 140°	Azimut 320°
Niveau Maximal	entre 2 et 3 V/m	entre 3 et 4 V/m
Hauteur	22.5 m	22.5 m

SIMULATION CONFORME AU SEUIL DE LA CHARTE

Vue des Antennes Avant/Après

AVANT



APRES



Vue des Azimuts

Azimut 140°



Azimut 320°

