

Téléphonie Mobile

Fiche de synthèse Charte 2021

Informations générales :

Opérateur	Free Mobile	Arrdt	13 ^{ème}
Nom de site	2_VULPIAN_75013	Numéro	75113_020_02
Adresse du site	2, rue Vulpian	Hauteur	R+6 (22,30m)
Bailleur de l'immeuble	Privé	Destination	Habitations
Type d'installation	Ajout de la fréquence 3500MHz pour la 5G		
Complément d'info	6 antennes sur 3 azimuts		
Dossier soumis à Déclaration Préalable ou Permis de Construire ?			Oui (DP)

Calendrier de suivi du dossier

Date de validation de la version précédente du dossier	25/03/2021
Date d'enregistrement au Département de la Téléphonie Mobile (J)	30/10/2023
Date limite de réponse de la Mairie d'arrondissement (J+2 mois)	30/12/2023

Objet de la demande

Motivation de l'opérateur	Free Mobile projette l'installation d'antennes relais sur l'immeuble situé au 2 rue Vulpian émettant sur les bandes de fréquences 3500MHz pour contribuer à la couverture de Paris 75013 en très haut Débit Mobile		
Détail du projet	Ajout de 3 nouvelles antennes à faisceau orientable émettant sur 3500MHz (5G) sur un site existant 3G/4G/5G et remplacement de ses 3 antennes tube à faisceau fixe émettant sur les fréquences 700MHz, 900MHz, 1800MHz, 2100MHz et 2600MHz par 3 antennes panneau émettant sur ces mêmes fréquences, orientées vers les azimuts 40°, 160° et 280°		
Distance des ouvrants	Skydôme d'accès à la terrasse de 5m à 6m	Vis-à-vis (25m)	Azimut 160° : R+6
Estimation par azimut	3G/4G/5G : 40° < 3V/m ; 160° < 5V/m ; 280° < 4V/m 5G : 40° < 3V/m ; 160° < 4V/m ; 280° < 4V/m		
Hauteur des antennes (HMA)	23,75m en faisceau fixe et 24,80m en faisceau orientable		

Incidence visuelle

Description des antennes et intégration paysagère	Est prévu le remplacement des antennes existantes par de nouvelles antennes de même teinte que la façade de l'immeuble. Elles seront installées en retrait de la façade afin de minimiser leur impact visuel depuis la rue
Zone technique	

Date :

Avis de la Mairie d'arrondissement concernée :

Avis Mairie d'arrondissement :	Favorable	<input type="checkbox"/>
	Défavorable	<input type="checkbox"/>
	Ne se prononce pas	<input type="checkbox"/>
	<input type="checkbox"/>	

Carte du site au regard des établissements particuliers dans un rayon de 100m autour des antennes

Adresses des établissements particuliers dont l'emprise est située à moins de 100 m et estimation du champ maximum reçu des antennes à faisceaux fixes dans chacun d'entre eux.

Les estimations réalisées tiennent compte de la contribution de l'ensemble des antennes à faisceaux fixes de Free Mobile présentées dans le présent document.

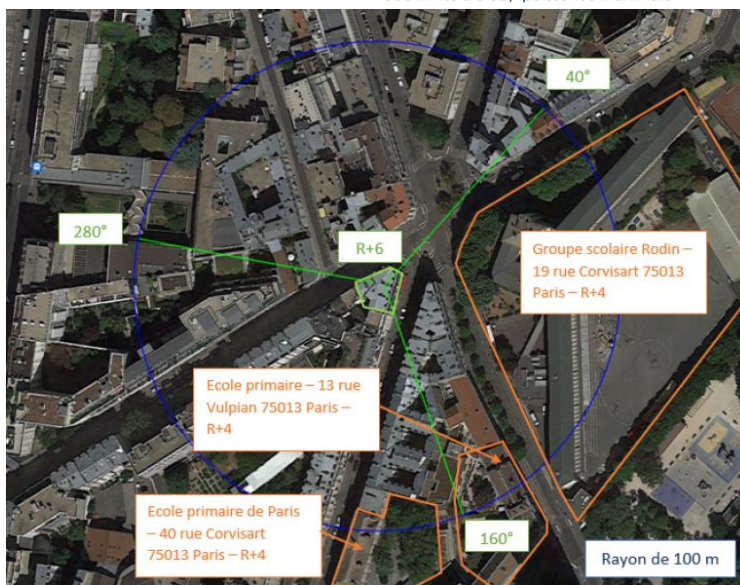
Nom et type	Adresse	Distance estimée, en mètres	Estimation du niveau maximum de champ reçu, en V/m*	% par rapport au niveau de référence	Hauteur	Situé dans le lobe principal de l'antenne émettrice (Oui / Non)
GRUPE SCOLAIRE RODIN	19 RUE CORVISART 75013 PARIS 13	30 m	2 V/m	5,5 %	R+4	Non
ECOLE PRIMAIRE VULPIAN	13 RUE VULPIAN 75013 PARIS 13	85 m	<1 V/m	0,2 %	R+4	Oui
ECOLE PRIMAIRE DE PARIS	40 RUE CORVISART 75013 PARIS	90 m	1,1 V/m	3 %	R+4	Non

*lobe limité à 3 dB/ puissance maximale

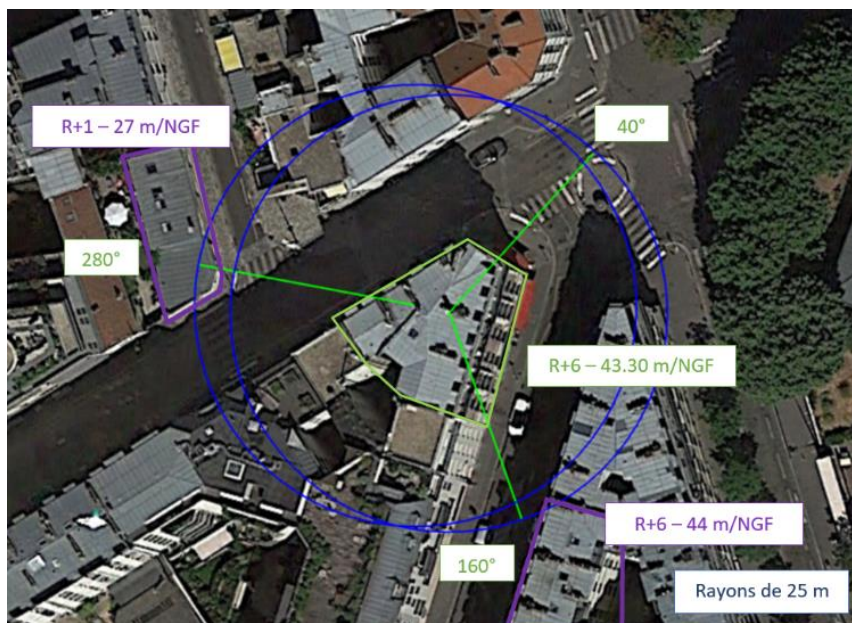
Adresses des établissements particuliers dont l'emprise est située à moins de 100 m et estimation du champ maximum reçu des antennes à faisceaux orientables dans chacun d'entre eux.

Nom et type	Adresse	Distance estimée, en mètres	Estimation du niveau maximum de champ reçu, en V/m (base ANFR)*	% par rapport au niveau de référence	Hauteur	Situé dans le lobe principal de l'antenne émettrice (Oui / Non)
GRUPE SCOLAIRE RODIN	19 RUE CORVISART 75013 PARIS 13	30 m	1,7 V/m	2,7 %	R+4	Non
ECOLE PRIMAIRE VULPIAN	13 RUE VULPIAN 75013 PARIS 13	85 m	<1 V/m	0,4 %	R+4	Non
ECOLE PRIMAIRE DE PARIS	40 RUE CORVISART 75013 PARIS	90 m	1 V/m	1,6 %	R+4	Non

*lobe limité à 3 dB/ puissance maximale

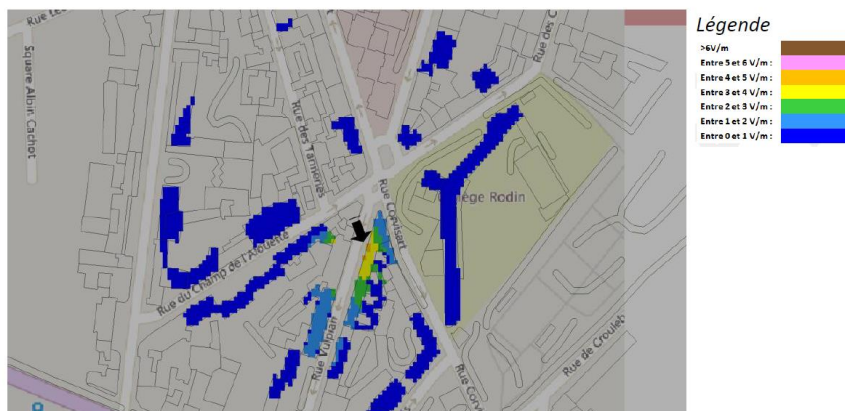


Carte du site au regard des hauteurs d'immeubles dans un rayon de 25m autour des antennes



Simulation et conformité au seuil de la Charte en 3G/4G/5G Faisceau fixe

Pour les antennes à faisceau fixe orientées dans l'azimut 160°, le niveau maximal calculé est compris entre 4 et 5 V/m . La hauteur correspondante est de 19.5 m .



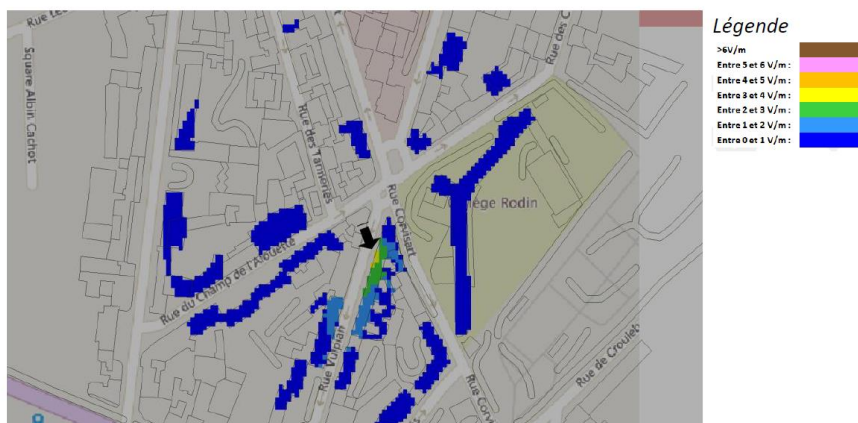
Les simulations en espace libre indiquent les niveaux maximums suivants par antenne à faisceau fixe:

	Azimut 40°	Azimut 160°	Azimut 280°
Niveau Maximal	entre 2 et 3 V/m	entre 4 et 5 V/m	entre 3 et 4 V/m
Hauteur	16.5 m	19.5 m	19.5 m

SIMULATION CONFORME AU SEUIL DE LA CHARTE

Simulation et conformité au seuil de la Charte pour le 3500MHz (5G) Faisceau orientable

Pour les antennes à faisceau orientable dans l'azimut 160°, le niveau maximal calculé est compris entre 3 et 4 V/m . La hauteur correspondante est de 19.5 m .



Les simulations en espace libre indiquent les niveaux maximums suivants par antenne à faisceaux orientables:

	Azimut 40°	Azimut 160°	Azimut 280°
Niveau Maximal	entre 2 et 3 V/m	entre 3 et 4 V/m	entre 3 et 4 V/m
Hauteur	16.5 m	19.5 m	19.5 m

SIMULATION CONFORME AU SEUIL DE LA CHARTE

Vue des Antennes Avant/Après

AVANT

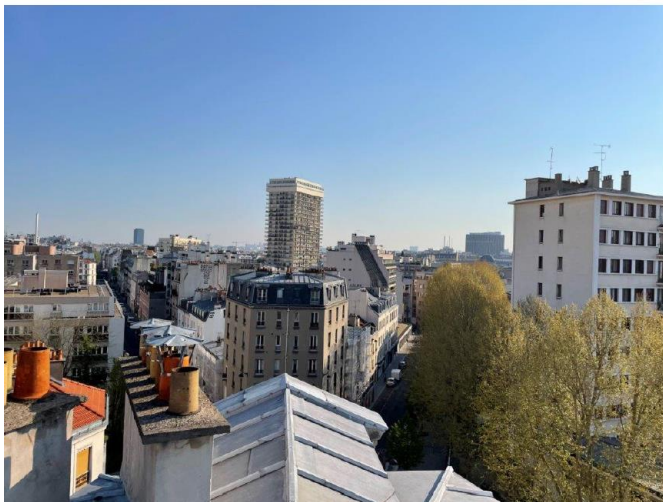


APRÈS



Vue des Azimuts

Azimet 40°



Azimet 160°



Azimet 280°

