

## Téléphonie Mobile

### Fiche de synthèse Charte 2021

#### Informations générales :

Opérateur	Orange	Arrdt	12 <sup>ème</sup>
Nom de site	PLACE_FELIX_EBOUE	Numéro	00080164U89-20
Adresse du site	76-82 rue de Picpus	Hauteur	R+7 (29,90m)
Bailleur de l'immeuble	FONDATION DE ROTHSCCHILD	Destination	Maison de retraite
Type d'installation	Ajout des fréquences 700MHz pour la 4G et 3500MHz pour la 5G		
Complément d'info	7 antennes sur 4 azimuts Bouygues présent (0°, 120° et 240°) Suppression de la 2G 1800MHz et 3G 2100MHz Réorientation des 2 azimuts 195° et 295° respectivement vers 190° et 310°		
Dossier soumis à Déclaration Préalable ou Permis de Construire ?			Non

#### Calendrier de suivi du dossier

Date de validation de la version précédente du dossier	2018
Date d'enregistrement au Département de la Téléphonie Mobile (J)	03/11/2023
Date limite de réponse de la Mairie d'arrondissement (J+1 mois)	04/12/2023

#### Objet de la demande

Motivation de l'opérateur	Dans le cadre de la pérennisation de la qualité de service de son réseau de radiocommunication, Orange est conduit à modifier un relais sur la terrasse du bâtiment sis au 76-82 rue de Picpus dans le 12 <sup>ème</sup> arrondissement de Paris		
Détail du projet	Ce projet concerne l'ajout du 700MHz pour la 4G sur un site existant 2G/3G/4G de 6 antennes à faisceau fixe émettant sur les fréquences 800MHz, 900MHz, 1800MHz, 2100MHz et 2600MHz, et l'ajout de 3 antennes à faisceau orientable qui émettront sur 3500MHz (5G), orientées vers les azimuts 70°, 190° et 310°. L'antenne orientée vers l'azimut 130° et qui émet sur la fréquence 2100MHz (4G) est conservée		
Distance des ouvrants	Skydôme d'accès à la terrasse à 6,5m Fenêtres de 3m à 7,5m sous les antennes	Vis-à-vis (25m)	Néant
Estimation par azimut	2G/3G/4G : 70° < 4V/m ; 130° < 1V/m ; 190° < 1V/m ; 310° < 2V/m 5G : 70° < 1V/m ; 190° < 1V/m ; 310° < 1V/m		
Hauteur des antennes (HMA)	Azimut 70° : 29,63m pour les faisceaux fixes et 30,78m pour les faisceaux orientables Azimuts 130° : 32,55m pour les faisceaux fixes Azimut 190° : 32,23m pour les faisceaux fixes et 33,38m pour les faisceaux orientables Azimut 310° : 33,63m pour les faisceaux fixes et 34,78m pour les faisceaux orientables		

#### Incidence visuelle

Description des antennes et intégration paysagère	Les nouvelles antennes seront implantées en lieu et place des anciennes antennes en retrait de la façade. Pas d'impact visuel
Zone technique	Des modules radios sont installés à proximité des antennes et un coffret technique est ajouté dans le local technique existant

**Date :**

#### Avis de la Mairie d'arrondissement concernée :

Avis Mairie d'arrondissement :	Favorable	<input type="checkbox"/>
	Défavorable	<input type="checkbox"/>
	Ne se prononce pas	<input type="checkbox"/>
	<input type="checkbox"/>	

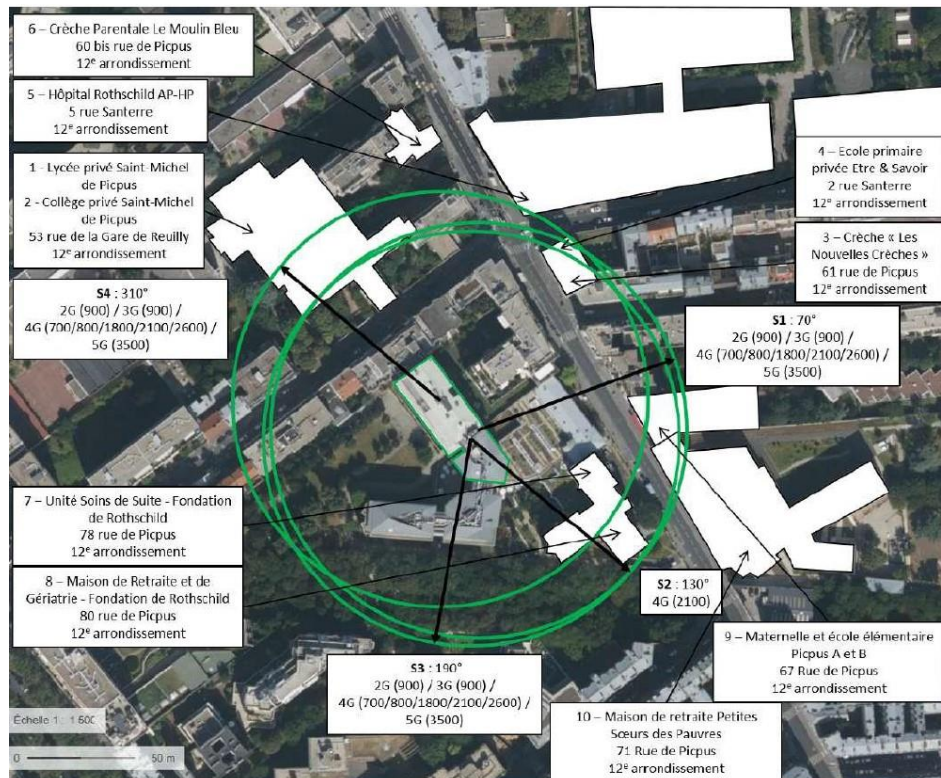
## Carte du site au regard des établissements particuliers dans un rayon de 100m autour des antennes

Liste des établissements particuliers dans un rayon de 100 m : adresse et estimation du champ maximum reçu pour chacun d'entre eux

Nom et type	Adresse	Hauteur (en m)	Situé dans le lobe principal de l'antenne émettrice* (Oui/non)	Distance / antenne la plus proche (en m)	Estimation du niveau maximum de champ reçu (en V/m)
LYCEE GENERAL PRIVE SAINT MICHEL DE PICPUS ENSEIGNEMENT SECONDAIRE	53 RUE DE LA GARE DE REUILLY, 75012 PARIS 12E ARRONDISSEMENT	27	Oui	52.30	< 1.00
COLLEGE PRIVE SAINT MICHEL DE PICPUS ENSEIGNEMENT SECONDAIRE	53 RUE DE LA GARE DE REUILLY, 75012 PARIS 12E ARRONDISSEMENT	27	Oui	52.30	< 1.00
LES NOUVELLES CRÊCHES CRÊCHE ET GARDERIE D'ENFANTS	61 RUE DE PICPUS, 75012 PARIS 12E ARRONDISSEMENT	RDC	Non	75.40	< 1.00
ECOLE PRIMAIRE PRIVEE ETRE ET SAVOIR ENSEIGNEMENT PRIMAIRE	2 RUE SANTERRE, 75012 PARIS 12E ARRONDISSEMENT	RDC	Non	85.70	< 1.00
HÔPITAL ROTHSCHILD AP-HP ACTIVITÉS HOSPITALIÈRES	5 RUE SANTERRE, 75012 PARIS 12E ARRONDISSEMENT	18	Non	98.70	< 1.00
CRÊCHE PARENTALE LE MOULIN BLEU CRÊCHE ET GARDERIE D'ENFANTS	60 BIS RUE DE PICPUS, 75012 PARIS 12E ARRONDISSEMENT	RDC	Non	102.00	< 1.00
MAISON DE RETRAITE ET DE GÉRIATRIE - FONDATION DE ROTHSCHILD	80 RUE DE PICPUS, 75012 PARIS 12E ARRONDISSEMENT	23	Non	76.70	< 1.00

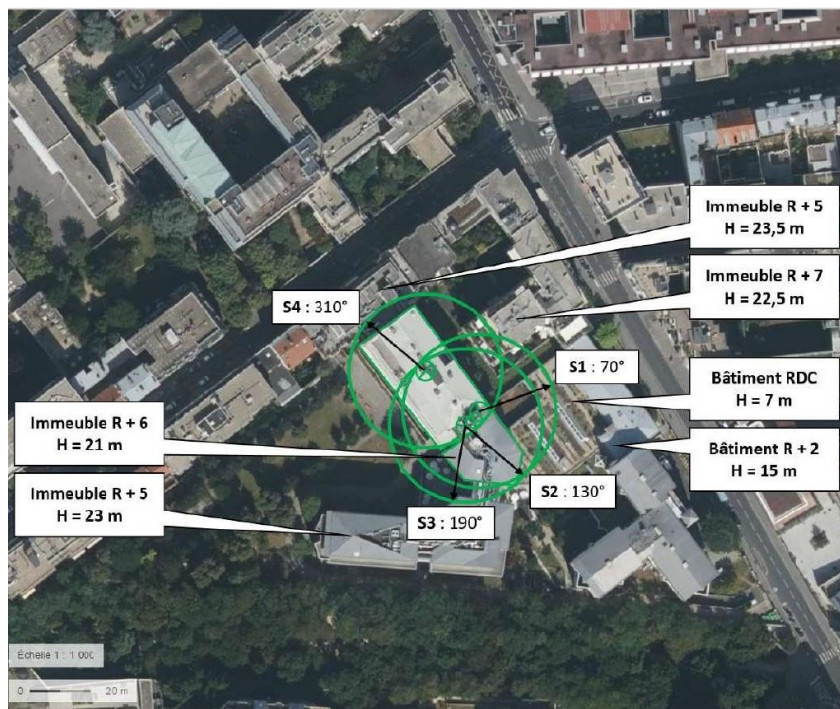
HOSPITALIÈRES					
UNITÉ SOINS DE SUITE - FONDATION DE ROTHSCHILD ACTIVITÉS HOSPITALIÈRES	78 RUE DE PICPUS, 75012 PARIS 12E ARRONDISSEMENT	23	Non	58.60	< 1.00
MATERNELLE ET ÉCOLE ÉLÉMENTAIRE PICPUS A ET B ÉCOLE PRIMAIRE OU ÉLÉMENTAIRE	67 RUE DE PICPUS, 75012 PARIS 12E ARRONDISSEMENT	27	Non	82.10	< 1.00
MAISON DE RETRAITE PETITES SŒURS DES PAUVRES ACTIVITÉS HOSPITALIÈRES	71 RUE DE PICPUS, 75012 PARIS 12E ARRONDISSEMENT	16	Non	91.60	< 1.00

\*lobe limité à 3 dB/ puissance maximale





**Carte du site au regard des hauteurs d'immeubles dans un rayon de 25m autour des antennes**



**Simulation et conformité au seuil de la Charte pour la 2G/3G/4G  
Faisceau fixe**

Pour l'antenne à faisceau fixe d'azimut 70°, le niveau maximal calculé est compris entre 3 et 4 V/m. La hauteur correspondante est de 22.50 m.



Les simulations en espace libre avec bâti simple vitrage indiquent les niveaux maximums en intérieur par antenne à faisceau fixe :

	Azimut 70°	Azimut 130°	Azimut 190°	Azimut 310°
Niveau Maximal (V/m)	entre 3 et 4	entre 0 et 1	entre 0 et 1	entre 1 et 2
Hauteur (en m)	22.50	19.50	13.50	28.50

**SIMULATION CONFORME AU SEUIL DE LA CHARTE**

## Simulation et conformité au seuil de la Charte pour le 3500MHz (5G) Faisceau orientable

Pour l'antenne à faisceaux orientables d'azimut 70°, le niveau maximal calculé est compris entre 0 et 1 V/m. La hauteur correspondante est de 22.50 m.



Niveau	Couleur
Strictement supérieur à 6 V/m :	Brown
Entre 5 et 6 V/m :	Pink
Entre 4 et 5 V/m :	Orange
Entre 3 et 4 V/m :	Yellow
Entre 2 et 3 V/m :	Green
Entre 1 et 2 V/m :	Light Blue
Entre 0 et 1 V/m :	Dark Blue

Les simulations en espace libre avec bâti simple vitrage indiquent les niveaux maximums en intérieur par antenne à faisceaux orientables :

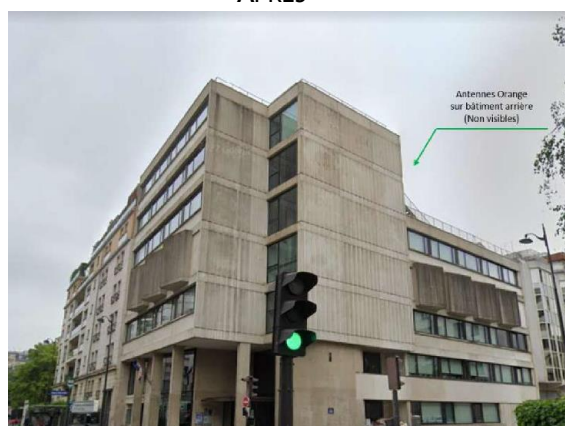
	Azimut 70°	Azimut 190°	Azimut 310°
Niveau Maximal (V/m)	entre 0 et 1	entre 0 et 1	entre 0 et 1
Hauteur (en m)	22.50	16.50	25.50

## Vue des Antennes Avant/Après

AVANT



APRÈS



PAS D'IMPACT VISUEL DEPUIS LA RUE



**Vue des Azimuts**

Azimet 70°



Azimet 130°



Azimet 190°



Azimet 310°

