



Réseau des clubs Paraccueillants (RCP)

Aide mémoire

01

La pratique
parasportive à Paris

02

Les ambitions du
Réseau des Clubs
Paraccueillants

03

Ce que le réseau
propose

04

Calendrier

01

La pratique parasportive à Paris

La pratique parasportive à Paris

Contexte du développement de l'offre parasportive sur le territoire parisien



Source : <https://france-paralympique.fr/>

À ce jour le territoire parisien compte 185 000 personnes ayant des droits ouverts à la MDPH soit 10% de la population parisienne.

Aujourd'hui, 90 % des personnes en situation de handicap pensent qu'il est important voire essentiel de pratiquer une activité physique.

Cependant les associations proposant du parasport ne comptent que 1 200 licenciés parmi les associations affiliées au Comité Handisport 75 (CDH75) ou le Comité Du Sport Adapté 75 (CDSA75).

Ainsi, la construction d'un réseau de clubs Paraccueillants répond en partie à la nécessité de permettre à tout un chacun de pratiquer une activité physique.

La pratique parasportive à Paris

Les freins à la pratique sportive pour les personnes en situation du handicap sur le territoire parisien (Observatoire de Recherche sur les Méga - Évènements – ORME ; 2019)



Source : <https://www.paris.fr/pages/paris-2024-pour-des-jeux-inclusifs-et-accessibles-15797>

- 1) Des secteurs du territoire sans offre de pratique parasportive ;
- 2) Une offre de pratique qui n'est pas inclusive ;
- 3) Un manque de diversité des pratiques ;
- 4) Le manque d'information sur les pratiques proposées sur le territoire parisien
- 5) Équipement en proximité des transports en commun accessible.

La pratique parasportive à Paris

Héritage Paris 2024



La Ville de Paris et Paris 2024 ont fait de l'inclusion des personnes en situation de handicap l'un des piliers de leur stratégie Impact et Héritage.

La Ville de Paris, dans le cadre de son plan « Transformations Olympiques », s'est donnée pour objectif de développer l'offre sportive adaptée aux personnes en situation de handicap, à travers un ambitieux plan nommé « Paris + inclusive ».

En lien avec les parties prenantes, le Comité d'Organisation des Jeux Olympiques et Paralympiques (COJOP) entend contribuer et soutenir les initiatives qui permettent de développer la pratique sportive par les personnes en situation de handicap.

Source : <https://www.paris.fr/pages/paris-2024-pour-des-jeux-inclusifs-et-accessibles-15797>

La pratique parasportive à Paris

Bilan Réseau des Clubs Paraccueillants

CLUB	Offre en septembre 2023	Discipline
Jeunesse Athlétique de Montrouge (JAM)	ouverte	Athlétisme
Neptune Club de France	ouverte	Natation
Comité de Judo	ouverte	Judo
AS HandiJeune de Paris (ASHJP)	ouverte	Multisports
US Métro	ouverte	Athlétisme
Paris Sport Club	ouverte	Multisport
Racing Multi-Athlon	ouverte	Multiathlon
Airdedanse	ouverte	Danse art du cirque
Archers des 3 Lys	Ouverte	Tir à l'arc

CLUB	Offre en septembre 2023	Discipline
Aqua Paris Plongée	ouverte	Plongée sous marine
Judo Club Baudricourt	ouverte	Judo
Novosport	ouverte	Volley inclusif / Baskin
OMS 8	ouverte	Para fitness
Top Form	ouverte	Fitness musculation boxe
Cercle Escrime Franco Cubain	ouverte	Escrime
Jeux d'échec de l'école normale (JEEN)	ouverte	Échecs
Roller Squad Institut (RSI)	ouverte	Danse sur roller / Hockey luge
PSGAssos	Projet en cours	Handball
ARPE	ouverte	Multi activités sportive et culturelles
Sporting Club Nord Parisien	Projet en cours	Volley

CLUB	Offre en septembre 2023	Discipline
ASPTT Grand Paris	ouverte	Rugby
Futsal Paris XV	ouverte	CéciFoot
Judo France Paris	ouverte	Judo
Paris Basket Fauteuil	ouverte	Basket fauteuil
Puc Judo	ouverte	judo
Puc Volley Assis	ouverte	Para Volley
Sport 7	ouverte	Natation
T,A,L,A	ouverte	Danse
Sporting club bellevillois	ouverte	Cyclisme
CS Ternes	Projet en cours	Tennis
La Salesienne	Projet en cours	Omnisport

02

**Réseau des Clubs Paraccueillants les
objectifs (RCP)**

Réseau des Clubs Paraccueillants les objectifs

Les objectifs du projet.



Source : <https://www.paris2024.org/fr/mesure-de-limpact/>

1) Permettre aux clubs actuellement non paraccueillants d'ouvrir une section parasportive ou de développer un ou des créneaux partagés au sein de leur club;

2) créer des liens entre les clubs intégrant le RCP avec les différents comités parasports CDH75 et CDSA75 ou avec la filière parasport de leur fédération (ex fédération française de tennis);

3) objectif visé : 40 sections parasportives.

Réseau des Clubs Paraccueillants contexte et objectifs

L'apport du projet



- 1) Donner les prérequis aux clubs sur pratique parasportive;
- 2) accompagner les clubs à monter leurs projets parasportifs;
- 3) aider à lever les freins liés à la prise en charge des personnes en situation de handicap;
- 4) accélérer la structuration et le développement de l'offre.

Source : <https://sportadapte.fr/>

Réseau des Clubs Paraccueillants contexte et objectifs

La démarche du projet



1) Proposer une formation qui aura pour but de sensibiliser et familiariser les dirigeants et les éducateurs à la pratique sportive pour les personnes en situation de handicap;

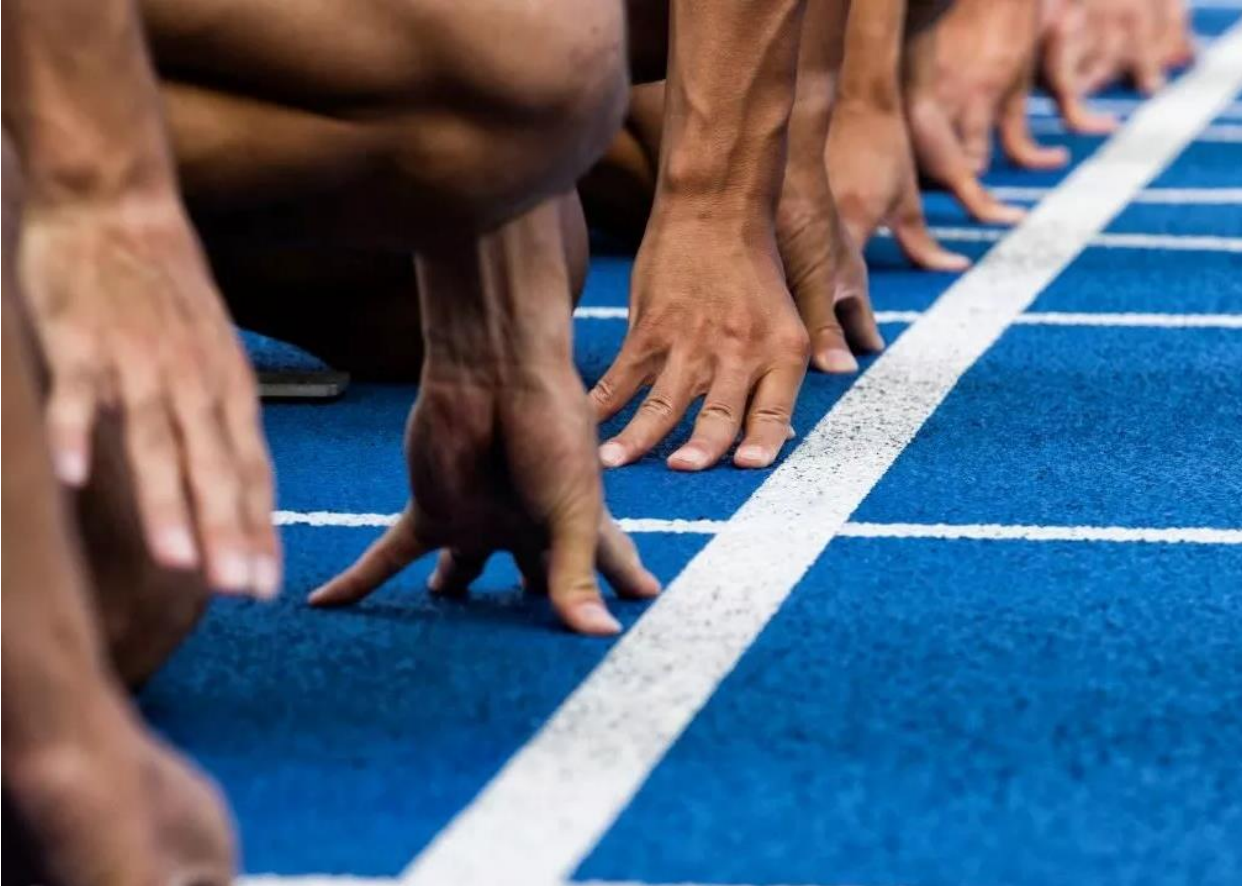
2) établir des échanges entre les différents acteurs du projet RCP (Ville de Paris, CPSF, CDH75 et CDSA75) et les clubs du RCP;

3) accompagner les associations intégrant le réseau.

Source : <https://sportadapte.fr/>

Réseau des Clubs Paraccueillants : contexte et objectifs

les clubs du RCP



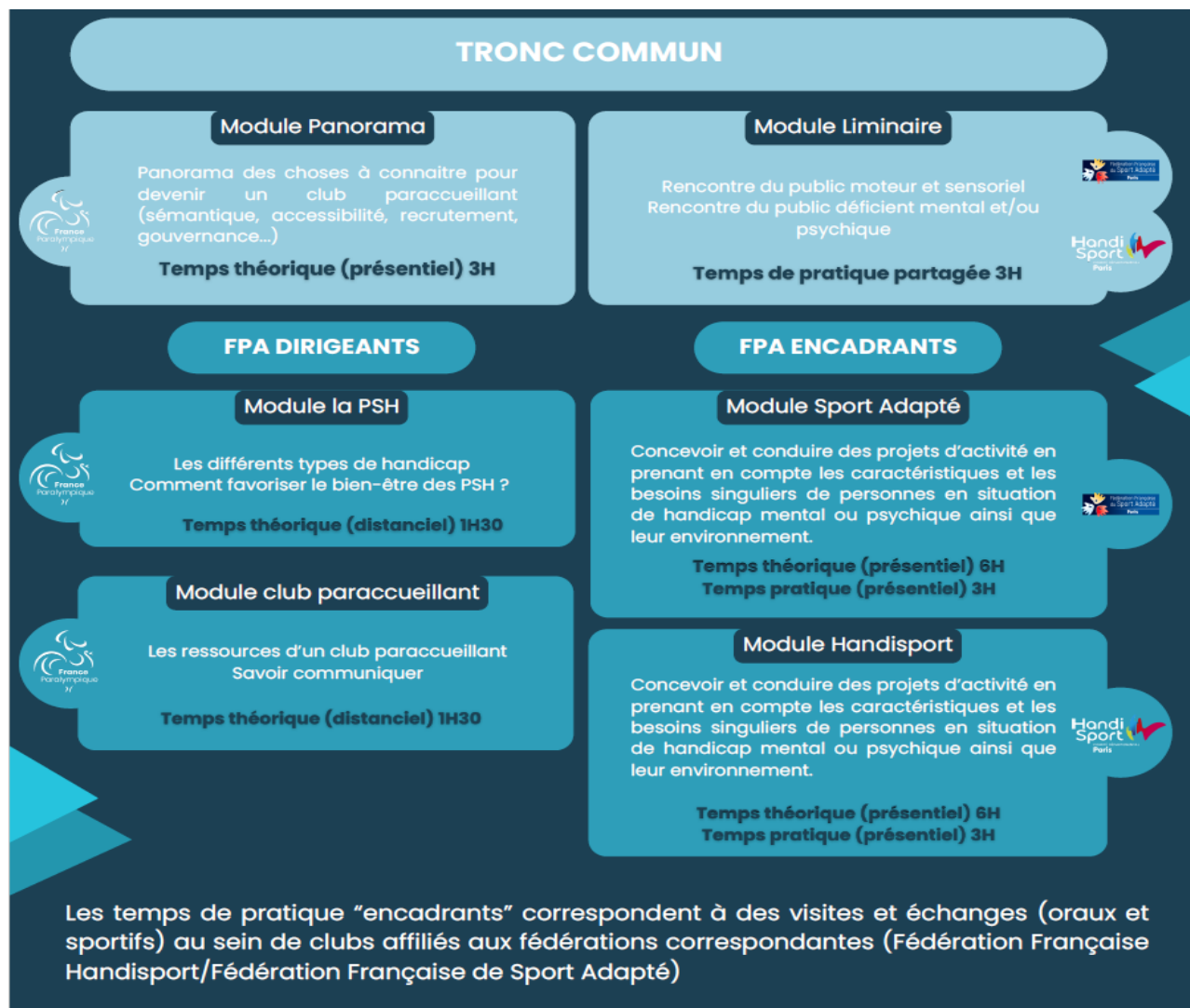
- 1) Participer à la formation dans sa globalité;
- 2) développer une nouvelle offre parasportive à destination de personnes en situation de handicap dans leur structure;
- 3) échanger avec les différents acteurs du réseau (CPSF, CDSA75, CDH75 et DJS) pour faire vivre le réseau;
- 4) communiquer sur l'ensemble des actions de votre association ainsi que de participer à des évènements sur le territoire parisien.

03

Accompagnement des associations

Accompagnement des associations

La formation



La formation se fait en présence de dirigeants et d'encadrants de clubs parisiens, accueillant déjà du public en situation de handicap, en lien avec CPSF pour former les clubs du RCP. Ce premier rendez-vous animé par le CPSF avec l'appui du CDH75 et du CDSA75 propose des échanges riches : compréhension du monde sport-handicap, prise en compte des spécificités liées aux handicaps, projet du club... de quoi dispenser un premier niveau de formation pour les structures sportives.



Accompagnement des associations

Les comités



Le Comité Paralympique du Sport Français et les comités départementaux seront au cœur du développement des projets.

Ils permettront un suivi complet et un accompagnement pour les associations du RCP.
Et ce dès la mise en place des projets.

Accompagnement des associations

Le contact avec des personnes en situation de handicap



En collaboration avec la Direction Des Solidarités (DSOL), les clubs du RCP pourront être mis en relation avec les ESMS et ainsi proposer une pratique parasportive aux résidents/ bénéficiaires des ESMS.

Accompagnement des associations

paris.fr

La page paris.fr est primordiale, les associations qui intégreront le réseau travailleront dans un objectif commun avec la Ville de Paris et les différents acteurs du RCP.

La communication autour de leurs projets se fera par un référencement sur la page dédiée, permettant de valoriser les actions parasportives des clubs et de les faire connaître auprès de tous



Accompagnement des associations

Soutien financier



Une aide financière (3 000 € à 5 000 €) pourra être apportée aux associations du RCP pour développer la mise en place de leurs projets.

Pour en bénéficier il faut :

- Présenter le projet dans le cadre de l'AMI ;
- Avoir finalisé la formation dans son intégralité pour les associations ne prenant pas en charge des personnes en situation de handicap lors de pratiques sportive dans leurs structures ;
- avoir un créneau existant partagé en septembre 2023 ou dédié à la prise en charge de personne en situation de handicap ;
- accueillir de manière effective des personnes en situation de handicap.

Accompagnement des associations

Mettre les associations en contact avec les universités

Les universités ayant une filière STAPS option Activité Physique Adapté (APA) sont des viviers d'éducateurs formés et spécialisés dans la prise en charge de personnes en situation de handicap.

Le guide du Réseau des clubs Paraccueillants sera envoyé à toutes les universités afin que chaque étudiant puisse être informé des opportunités dans le domaine du parasport sur le territoire parisien.

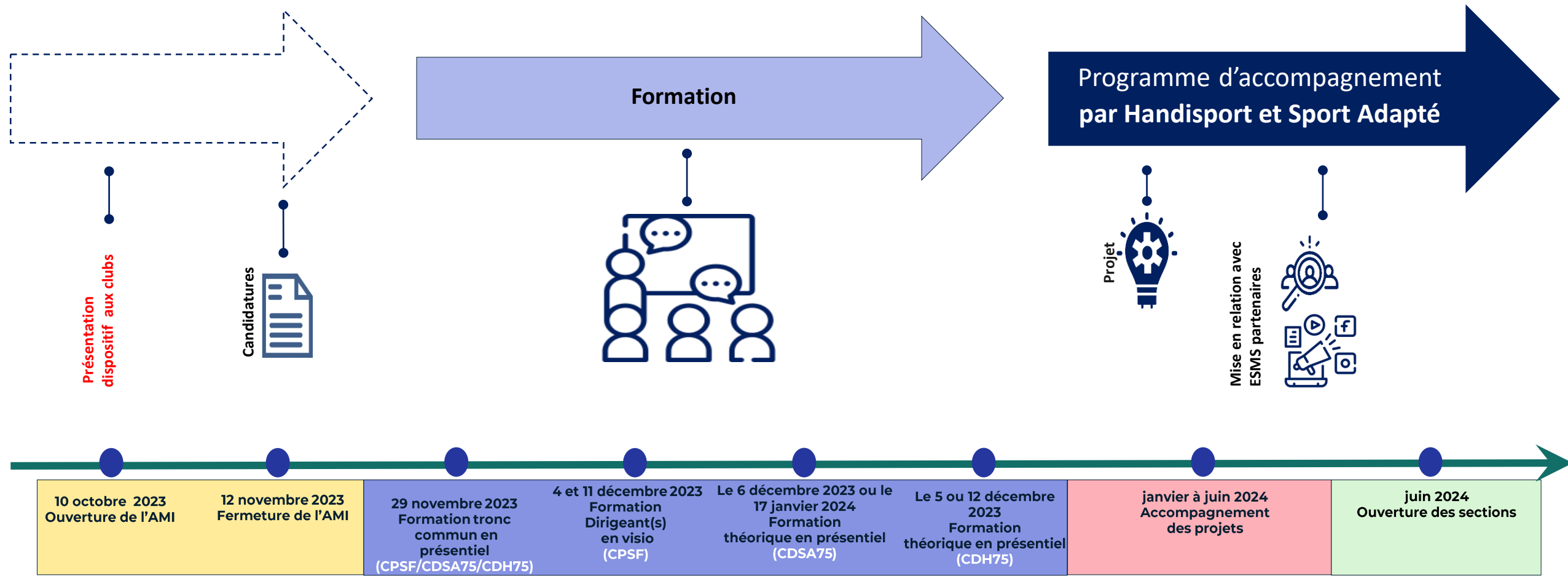
Ainsi des échanges entre les associations du RCP et les universités pourront se faire pour d'éventuels stages ou offres d'emplois.



04

Calendrier

Le calendrier



Démarche d'inscription

Le formulaire pour déposer votre projet est à renvoyer à la DJS et aux différents comités.

Aux adresses suivantes :

Pignon Loïse(DJS):

loise.pignon@paris.fr

Erbetta Elise (CDH75):

e.erbeta75@handisport-iledefrance.org

Heurlin Lucas (CDSA75):

lucas.heurlin@sportadapte.fr

NOM DE L'ASSOCIATION

Site Web associations :		
Discipline :		
Arrondissement :		
Type de handicap Envisagés :		
Educateur spécialisé dans la structure :	Oui / Nombre :	Non
Budget prévisionnel :		

OBJECTIF DU PROJET

Ce que vous souhaitez atteindre au cours de l'année d'ouverture

DESCRIPTION DU PROJET

Définir en quelques lignes votre projet et dire si vous avez déjà des partenaires existants

MOYEN(S) HUMAIN(S) ET MATÉRIEL(S) :

Moyen Humain(s) et matériel(s) nécessaire à la mise en place du projet

CRÉNEAUX ENVISAGÉ (horaire et lieux de pratique) :

BUDGET PRÉVISIONNEL

Détailler chacun des frais du projet et le total de celui-ci

Coordonnées du/ de la référent(e) de la section courriel : Tel :
Coordonnées du/ de la responsable de l'association courriel : Tel :

A envoyer à:

Than Van Con Antony (DJS): Antony.Thanvancon@paris.fr

Erbetta Elise (CDH75): e.erbeta75@handisport-iledefrance.org

~~Delain Heloise~~ (CDSA75): heloise.delain@sportadapte.fr



Merci à toutes et tous !



Romain Tran Van

Chef du Pôle Événementiel et Paris Sport,

Loïse Pignon

Pôle Événementiel et Paris Sport,
loise.pignon@paris.fr



Pascale Galaccio

Présidente

Lucas HEURLIN

Agent de développement
lucas.heurlin@sportadapte.fr



Thomas URBAN

Référent Paralympique Territorial Ile-de-France
t.urban@franceparalympique.fr



Lassalle Vincent

Président

Elise Erbetta

Agent de développement
e.erbetta75@handisport-iledefrance.org