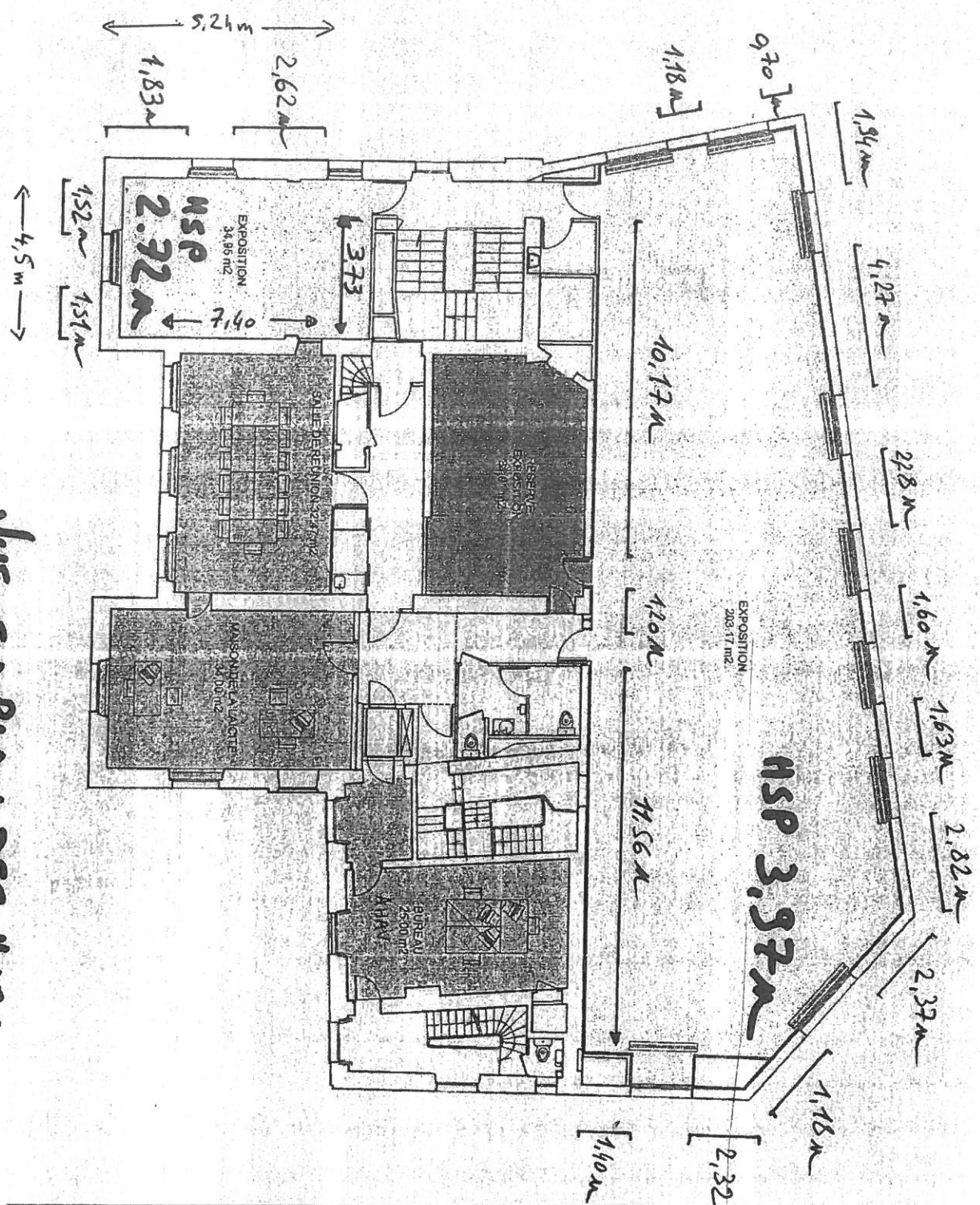


VUE EN PERS DES CIMAISES

RESTRUCTURATION DU PAVILLON POMPADOUR <small>117-121, rue de Ménilmontant et 301-303, rue des Pyrénées</small>		
VILLE DE PARIS Direction du Patrimoine et de l'Architecture SLA 20 <small>Société Locale d'Architecture du XXème arrondissement 75020 Paris, téléphone 01 43 27 89 09</small>	1/100°	11/2006
Stéphane BIGONI, Antoine MORTEMARD, architectes dplg <small>154 rue Saint-Denis 75002 Paris, téléphone 01 42 02 11 43</small>	RDC	
PARICA International, bureau d'études techniques, économiste <small>66 - 72 rue Marceau 80100 Montreuil, téléphone 01 46 51 79 53</small>	état projeté	

**Vue en plan des murs
d'expo.**



RESTRUCTURATION DU PAVILLON POMPADOUR 117-121, rue de Ménilmontant et 301-303, rue des Pyrénées		
VILLE DE PARIS Direction du Patrimoine et de l'Architecture SLA 20 Section Locale d'Architecture du XXème arrondissement 75020 Paris, Téléphone 01 53 27 69 66	1/100*	11/2006
Stéphane BIGONI, Antoine MORTEMARD, architectes dplg 154 rue Saint-Denis 75002 Paris, Téléphone 01 42 67 11 43	1er étage	
PARICA international, bureau d'études techniques, économiste 66 - 72 rue Marceau 92100 Montrouix, Téléphone 01 48 61 79 65	état projeté	