

Téléphonie Mobile

Fiche de synthèse Charte 2021

Informations générales :

Opérateur	FREE MOBILE	Arrdt	12 ^{ème}
Nom de site	135_CHARENTON_75012	Numéro	75112_072_09
Adresse du site	135, rue de Charenton	Hauteur	R+8 (27,23m)
Bailleur de l'immeuble	Privé	Destination	Habitations
Type d'installation	Site neuf 3G/4G/5G (700/900/1800/2100/2600/3500MHz)		
Complément d'info	6 antennes sur 3 azimuts Partage de la fréquence 700MHz 4G/5G		
Dossier soumis à Déclaration Préalable ou Permis de Construire ?			Oui (DP)

Calendrier de suivi du dossier

Date d'enregistrement au Département de la Téléphonie Mobile (J)	20/11/2023
Date d'envoi de la fiche de synthèse à la Mairie d'arrondissement	22/11/2023
Date limite de réponse de la Mairie d'arrondissement (J+2 mois)	21/12/2023

Objet de la demande

Motivation de l'opérateur	FREE MOBILE projette l'installation d'antennes relais sur l'immeuble sis 135 rue de Charenton émettant sur les bandes de fréquences 700/900/1800/2100/2600/3500 MHz pour contribuer à la couverture en internet haut et très haut débit de Paris 75008		
Détail du projet	Ce projet concerne l'installation de 3 antennes pour la 3G/4G/5G (fréquences 700/900/1800/2100/2600MHz en faisceaux fixes) et de 3 antennes pour la 5G (fréquence 3500MHz en faisceaux orientables), orientées vers les azimuts 30°, 120° et 240°		
Distance des ouvrants	Trappe d'accès à la toiture entre 2m et 4m	Vis-à-vis (25m)	Néant
Estimation par azimut	3G/4G/5G : 30° < 4V/m ; 120° < 2V/m ; 240° < 2V/m 5G : 30° < 4V/m ; 120° < 2V/m ; 240° < 2V/m		
Hauteur des antennes (HMA)	30,15m pour les faisceaux fixes et 30,30m pour les faisceaux orientables		

Incidence visuelle

Description des antennes et intégration paysagère	Seule la toiture est modifiée : 6 antennes panneaux de couleur gris clair seront installées. Elles seront fixées sur l'édicule du bâtiment en retrait de la façade et derrière un bardage afin de minimiser l'impact depuis la rue
Zone technique	Composée de modules techniques, elle sera placée en toiture, à proximité des antennes et invisible depuis la voie publique

Date :

Avis de la Mairie d'arrondissement concernée

Avis Mairie d'arrondissement :		Favorable <input type="checkbox"/> Défavorable <input type="checkbox"/> Ne se prononce pas <input type="checkbox"/>
--------------------------------	--	---

Carte du site au regard des établissements particuliers dans un rayon de 100m autour des antennes

Adresses des établissements particuliers dont l'emprise est située à moins de 100 m et estimation du champ maximum reçu des antennes à faisceaux fixes dans chacun d'entre eux.

Les estimations réalisées tiennent compte de la contribution de l'ensemble des antennes à faisceaux fixes de Free Mobile présentées dans le présent document.

Nom et type	Adresse	Distance estimée, en mètres	Estimation du niveau maximum de champ reçu, en V/m*	% par rapport au niveau de référence	Hauteur	Situé dans le lobe principal de l'antenne émettrice (Oui / Non)
CRÈCHE LES PIEDS TENDRES	10 PASSAGE ABEL LEBLANC 75012 PARIS 12	70 m	< 1V/m	0,97 %	RDC	NON
ÉCOLE MATERNELLE DAUMESNIL	70 AVENUE DAUMESNIL 75012 PARIS 12	96 m	< 1V/m	1,38 %	11m	NON

*lobe limité à 3 dB/ puissance maximale

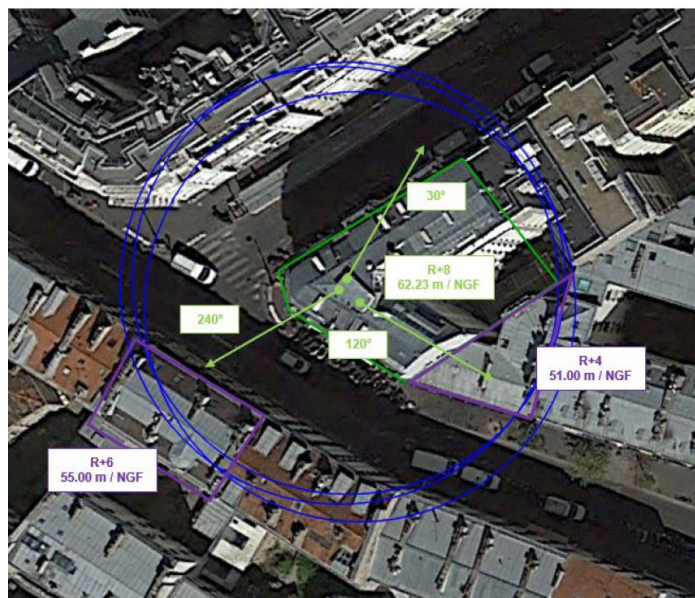
Adresses des établissements particuliers dont l'emprise est située à moins de 100 m et estimation du champ maximum reçu des antennes à faisceaux orientables dans chacun d'entre eux.

Nom et type	Adresse	Distance estimée, en mètres	Estimation du niveau maximum de champ reçu, en V/m (base ANFR)*	% par rapport au niveau de référence	Hauteur	Situé dans le lobe principal de l'antenne émettrice (Oui / Non)
CRÈCHE LES PIEDS TENDRES	10 PASSAGE ABEL LEBLANC 5012 PARIS 12	70 m	< 1V/m	0,65 %	RDC	NON
ÉCOLE MATERNELLE DAUMESNIL	70 AVENUE DAUMESNIL 75012 PARIS 12	96 m	< 1V/m	1,31 %	11m	NON

*lobe limité à 3 dB/ puissance maximale



Carte du site au regard des hauteurs d'immeubles dans un rayon de 25m autour des antennes



Simulation et conformité au seuil de la Charte en 3G/4G/5G Faisceau fixe

Pour les antennes à faisceau fixe orientées dans l'azimut 30°, le niveau maximal calculé est compris entre 3 et 4 V/m . La hauteur correspondante est de 25.5 m .



Les simulations en espace libre indiquent les niveaux maximums suivants par antenne à faisceau fixe:

	Azimut 30°	Azimut 120°	Azimut 240°
Niveau Maximal	entre 3 et 4 V/m	entre 1 et 2 V/m	entre 1 et 2 V/m
Hauteur	25.5 m	22.5 m	19.5 m

SIMULATION CONFORME AU SEUIL DE LA CHARTE

Simulation et conformité au Charte pour le 3500MHz (5G) Faisceau orientable

Pour les antennes à faisceau orientable dans l'azimut 30°, le niveau maximal calculé est compris entre 3 et 4 V/m . La hauteur correspondante est de 25.5 m .



Les simulations en espace libre indiquent les niveaux maximums suivants par antenne à faisceaux orientables:

	Azimut 30°	Azimut 120°	Azimut 240°
Niveau Maximal	entre 3 et 4 V/m	entre 1 et 2 V/m	entre 1 et 2 V/m
Hauteur	25.5 m	16.5 m	16.5 m

SIMULATION CONFORME AU SEUIL DE LA CHARTE

Vue des Antennes Avant/Après

AVANT

APRES



Vue des Azimuts

Azimut 30°



Azimut 120°



Azimut 240°

