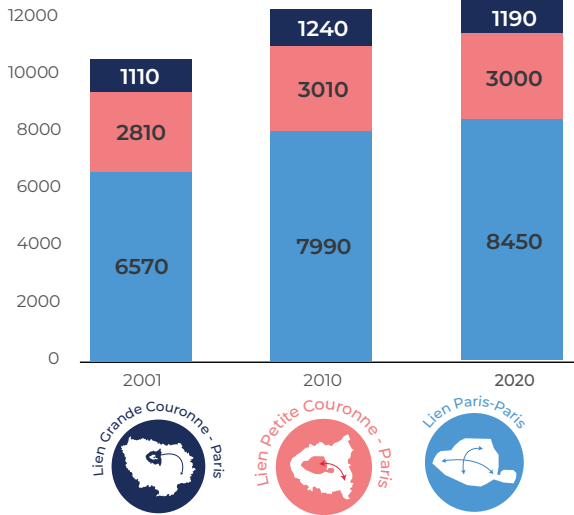


# Les chiffres clés des déplacements parisiens

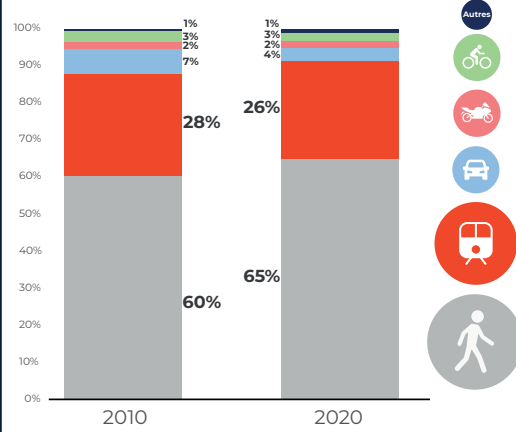
## Evolution des déplacements en Ile de France

### Nombre de déplacements par jour en lien avec Paris

Unité : Millions de déplacements annuels

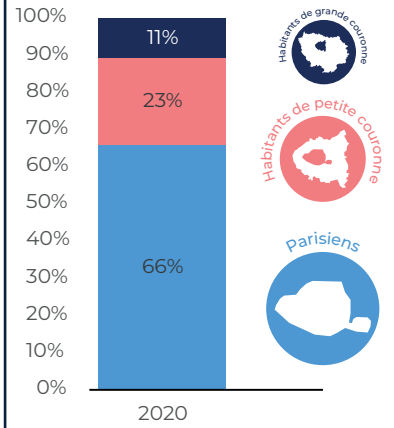


### Parts modales des déplacements à l'intérieur de Paris



### Résidences des individus qui se déplacent à Paris

Source : OMNIL

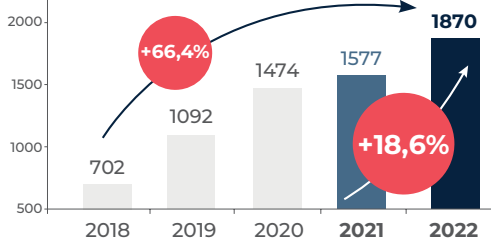


Répartition des déplacements Paris-Paris en fonction du mode de déplacement

Répartition des déplacements en lien avec Paris en fonction de la zone de résidence des individus

## Fréquentation des aménagements cyclables parisiens

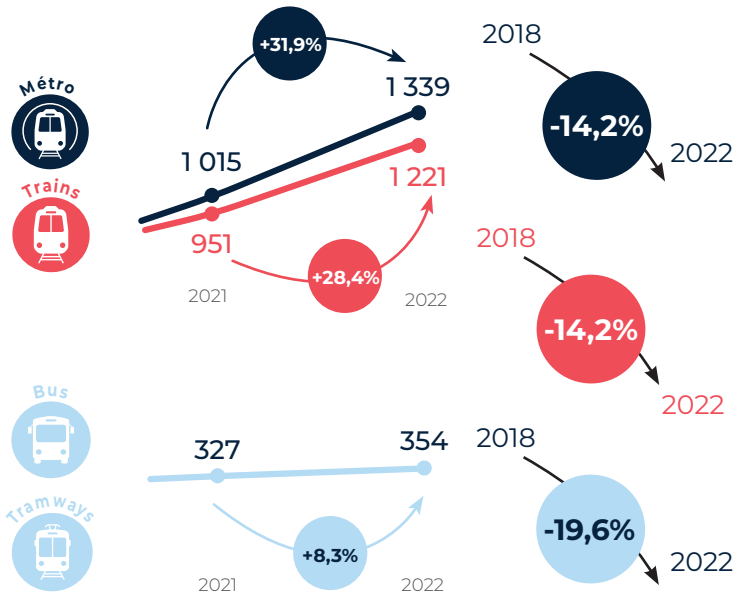
Unité : Nombre moyen de vélo par jour ouvert, par site et par sens



## Fréquentation dans les réseaux de transports en commun parisiens

Unité : Nombre annuel de voyageurs en milliers

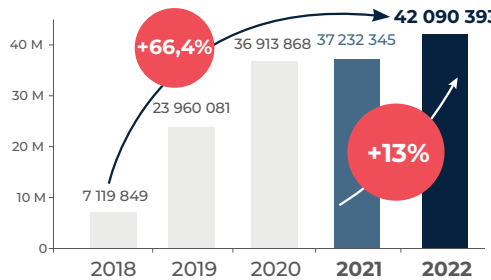
Source : RATP/SNCF



## Nombre de déplacements en Vélib'

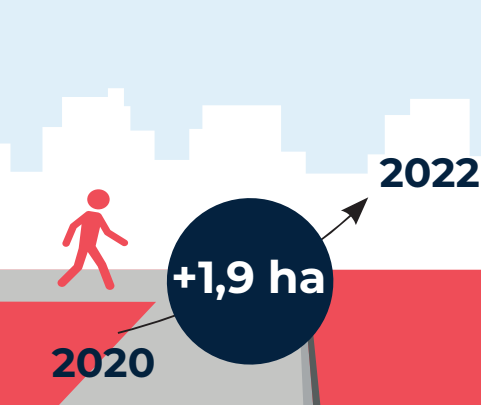
Unité : Nombre total de locations de plus de 3 minutes

Source : SAVM

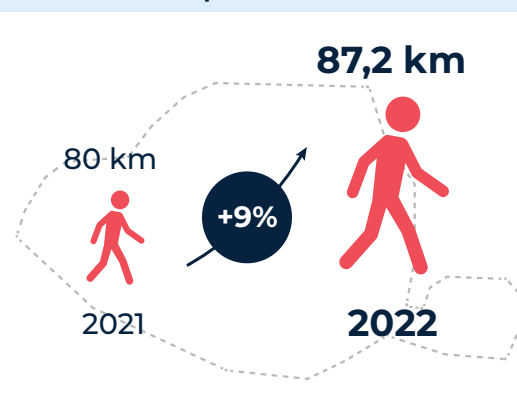


## Evolution du linéaire de voirie

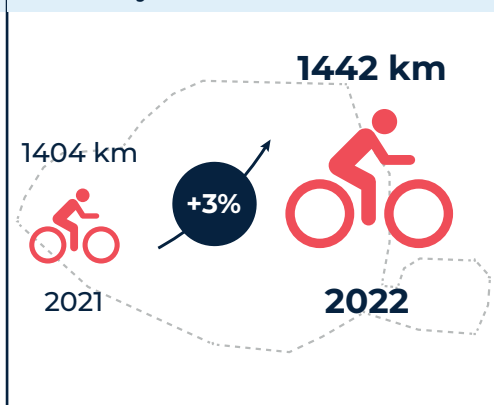
### Surface de trottoirs

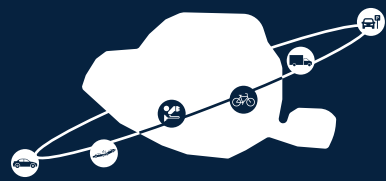


### Linéaire d'aires piétonnes



### Linéaire cyclable



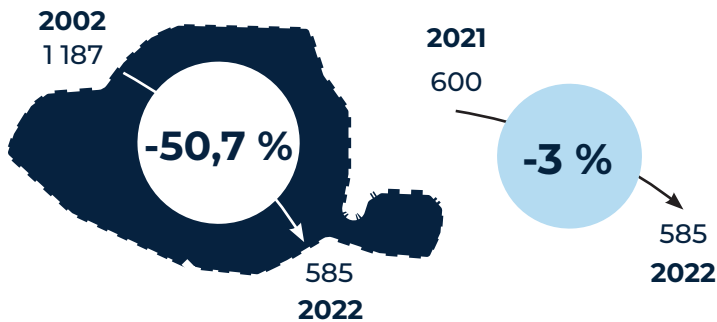


# Les chiffres clés des déplacements parisiens

## Volumes de circulation

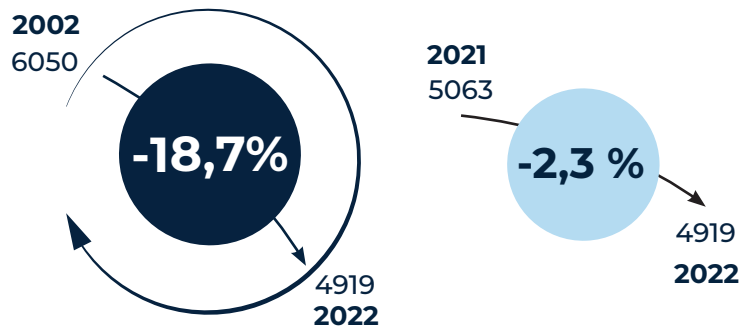
### Dans Paris Intra-muros

Unité : véhicules par kilomètres par heure



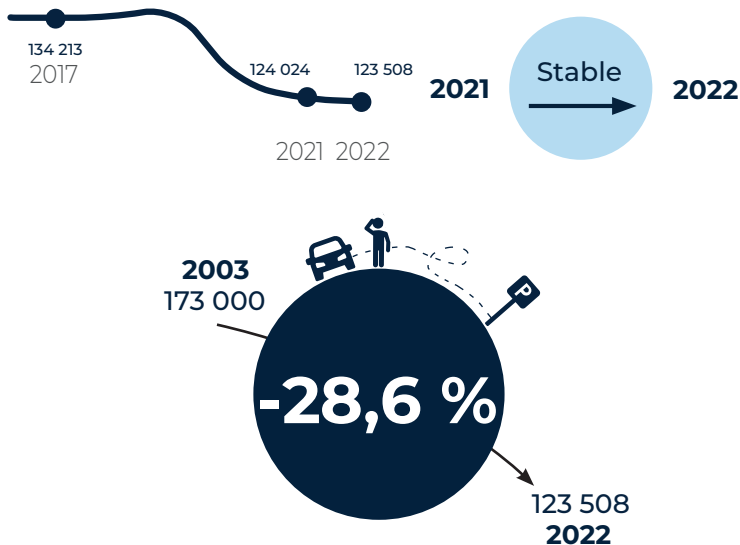
### Sur le Boulevard Périphérique

Unité : véhicules par kilomètres par heure



## Places de stationnement des véhicules particuliers sur la voirie

Unité : nombre de places de stationnement



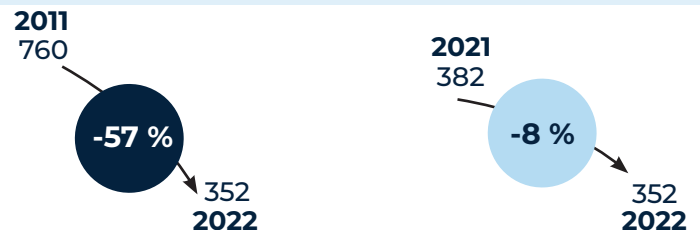
## Evolution de l'accidentologie à Paris

### Nombre total de victimes :

Source : ONISR



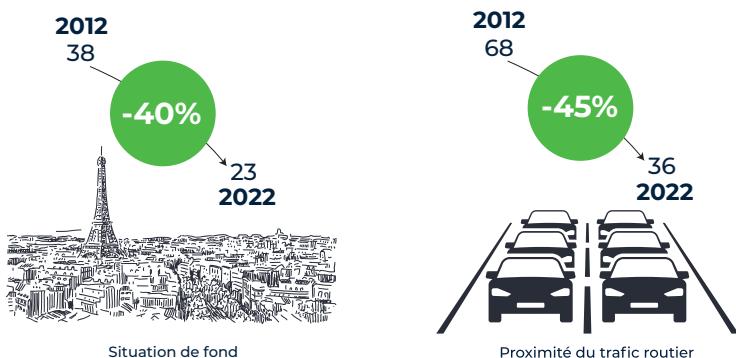
### dont nombre de tués et blessés hospitalisés :



## Qualité de l'air à Paris

Concentration de NO<sub>2</sub> en µg/m<sup>3</sup>

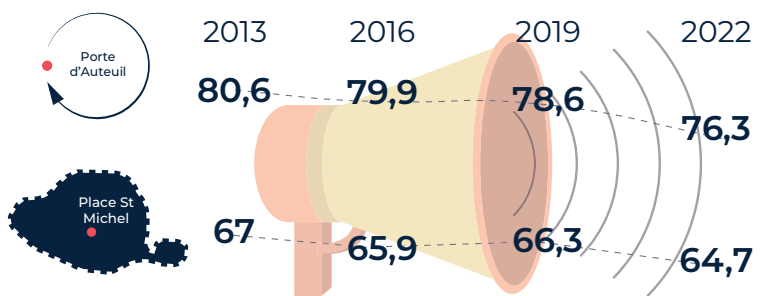
Source : AIRPARIF



Seuil réglementaire (valeur limite) : 40 µg/m<sup>3</sup>  
(Directive européenne)

## Bruit routier nocturne parisien

Source : BRUITPARIF



Seuil réglementaire nocturne : 62 dB(A)  
(Directive européenne)