

Téléphonie Mobile

Fiche de synthèse Charte 2021

Informations générales :

Opérateur	Orange	Arrdt	6^{ème}
Nom de site	ST_PLACIDE	Numéro	00000064U79-19
Adresse du site	9, rue Littré	Hauteur	R+8 (30 m)
Bailleur de l'immeuble	Privé	Destination	Hôtel
Type d'installation	Ajout de la fréquence 700MHz (4G) et 3500 MHz (5G) sur trois nouvelles antennes.		
Complément d'info	6 antennes sur 3 azimuts Suppression de la 2G 900MHz et 3G 2100MHz Déplacement des 3 secteurs et modification du gabarit antennaire		
Dossier soumis à Déclaration Préalable ou Permis de Construire ?			Oui (DP)

Calendrier de suivi du dossier

Date de validation de la version précédente du dossier	23/04/2021
Date d'enregistrement à l'Agence d'Ecologie Urbaine (J)	22/11/2023
Date limite de réponse de la Mairie d'arrondissement (J+1 mois)	23/12/2023

Objet de la demande

Motivation de l'opérateur	Dans le cadre de l'amélioration de la qualité de son réseau de radiocommunication, Orange envisage de réaménager son relais de téléphonie mobile sis 9 rue Littré dans le 6ème arrondissement de Paris pour accueillir la 5G		
Détail du projet	Ajout de la fréquence 3500 MHz (5G) et 700MHz (4G) sur un site existant en 3G/4G (fréquences 800MHz, 900MHz, 1800MHz, 2100MHz et 2600MHz) et orientées vers les azimuts 40°, 180° et 300°		
Distance des ouvrants	Skydome d'accès à la terrasse à 5m Fenêtres entre 5m et 10m Fenêtres de toit à 5m	Vis-à-vis (25m)	Néant
Estimation	3G/4G : 40° < 3V/m - 180° < 4V/m - 300° < 4V/m 5G : 40° < 1V/m - 180° < 1V/m - 300° < 1V/m		
Hauteur (HMA) des antennes 5G	Azimut 40° : 31,42m en faisceau fixe et 32,65m en faisceau orientable Azimut 180° : 31,59m en faisceau fixe et 32,82m en faisceau orientable Azimut 300° : 32,25m en faisceau fixe et 33,48m en faisceau orientable		

Incidence visuelle

Description et intégration antennaire	Ces 6 antennes seront positionnées par couples, superposées et seront fixées sur 3 mâts intégrés dans des feuillus
Zone technique	Elle sera déposée et remplacée par une zone technique sur chaise de taille réduite, cette dernière ne sera pas visible depuis la voie publique

Date :

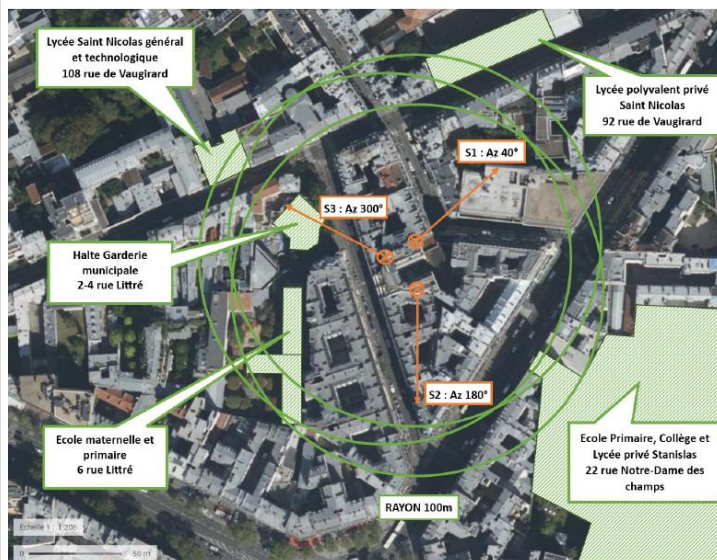
Avis de la Mairie d'arrondissement concernée :

Avis Mairie d'arrondissement :	Favorable
	<input type="checkbox"/>
	Défavorable
	<input type="checkbox"/>
	Ne se prononce pas
	<input type="checkbox"/>

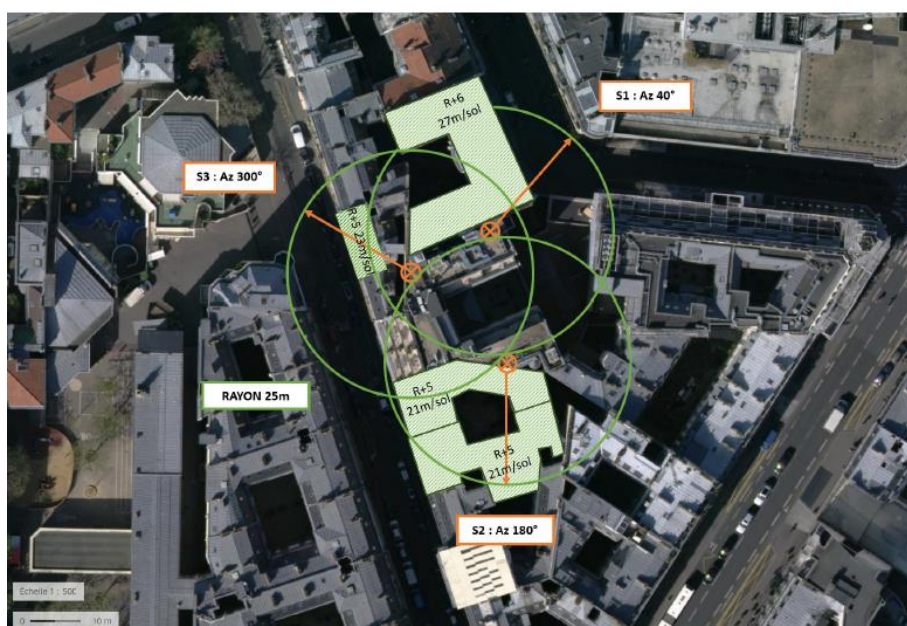
Carte du site au regard des établissements particuliers dans un rayon de 100m autour des antennes

Liste des établissements particuliers dans un rayon de 100 m : adresse et estimation du champ maximum reçu pour chacun d'entre eux

Nom et type	Adresse	Hauteur (en m)	Situé dans le lobe principal de l'antenne émettrice* (Oui/non)	Distance / antenne la plus proche (en m)	Estimation du niveau maximum de champ reçu (en V/m)
ECOLE PRIMAIRE ENSEIGNEMENT PRIMAIRE	6 RUE LITTRÉ, 75006 PARIS 6E ARRONDISSEMENT	18m (h/sol) R+3	Non	75.00	2.90
ECOLE MATERNELLE ENSEIGNEMENT PRIMAIRE	6 RUE LITTRÉ, 75006 PARIS 6E ARRONDISSEMENT	18m (h/sol) R+3	Non	53.00	2.90
BAT PETITE ENFANCE ACCUEIL DE JEUNES ENFANTS	4 RUE LITTRÉ, 75006 PARIS 6E ARRONDISSEMENT	11m (h/sol) R+1	Oui	40.00	2.90
BAT PETITE ENFANCE ACCUEIL DE JEUNES ENFANTS	2 RUE LITTRÉ, 75006 PARIS 6E ARRONDISSEMENT	11m (h/sol) R+1	Oui	40.00	3.70
LYCEE Saint Nicolas général et technologique Enseignement général et technologique	108 rue de Vaugirard, 75006 PARIS 6E ARRONDISSEMENT	56m (h/sol) R+3	Oui	96.00	3.70
Lycée polyvalent privé Saint Nicolas Enseignement secondaire	92 rue de Vaugirard, 75006 PARIS 6E ARRONDISSEMENT	60m (h/sol) R+5	Non	93.00	2.50
COLLEGE Stanislas Primaire, Collège, Lycée	22 rue Notre-Dame des champs, 75006 PARIS 6E ARRONDISSEMENT	52m (h/sol) R+3	Non	83.00	1.60



Carte du site au regard des hauteurs d'immeubles dans un rayon de 25m autour des antennes



Simulation et conformité au seuil de la Charte en 3G/4G Faisceau fixe

Pour l'antenne à faisceau fixe d'azimut 180, le niveau maximal calculé est compris entre 3 et 4 V/m. La hauteur correspondante est de 25.50 m.



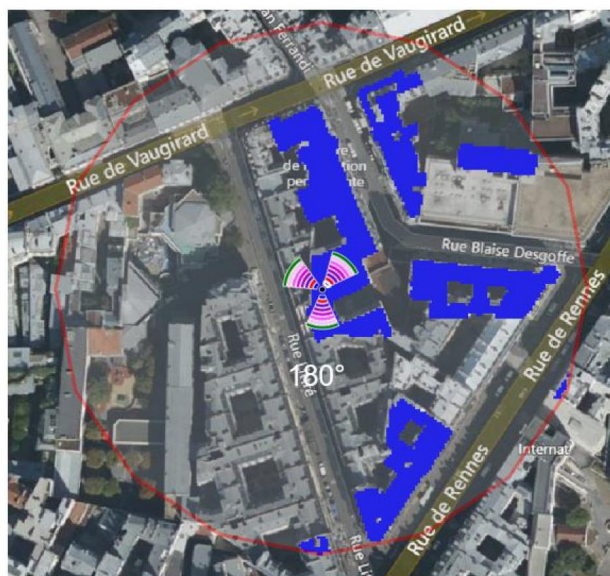
Les simulations en espace libre avec bâti simple vitrage indiquent les niveaux maximums en intérieur par antenne à faisceau fixe :

	Azimut 40°	Azimut 180°	Azimut 300°
Niveau Maximal (V/m)	entre 2 et 3	entre 3 et 4	entre 3 et 4
Hauteur (en m)	25.50	25.50	22.50

SIMULATION CONFORME AU SEUIL DE LA CHARTE

Simulation et conformité au seuil de la Charte pour le 3500MHz (5G) Faisceau orientable

Pour l'antenne à faisceaux orientables d'azimut 180, le niveau maximal calculé est compris entre 0 et 1 V/m. La hauteur correspondante est de 25.50 m.



Les simulations en espace libre avec bâti simple vitrage indiquent les niveaux maximums en intérieur par antenne à faisceaux orientables :

Niveau	Couleur
Strictement supérieur à 6 V/m :	Brown
Entre 5 et 6 V/m :	Pink
Entre 4 et 5 V/m :	Yellow
Entre 3 et 4 V/m :	Light Green
Entre 2 et 3 V/m :	Green
Entre 1 et 2 V/m :	Light Blue
Entre 0 et 1 V/m :	Blue

	Azimut 40°	Azimut 180°	Azimut 300°
Niveau Maximal (V/m)	entre 0 et 1	entre 0 et 1	entre 0 et 1
Hauteur (en m)	28.50	25.50	22.50

SIMULATION CONFORME AU SEUIL DE LA CHARTE

Vue des Antennes Avant/Après

AVANT



APRÈS



PAS D'IMPACT VISUEL DEPUIS LA RUE

Vue des Azimuts

Azimut 40°



Azimut 180°



Azimut 300°

