

## Téléphonie Mobile

### Fiche de synthèse Charte 2021

#### Informations générales :

Opérateur	SFR	Arrdt	5 <sup>ème</sup>
Nom de site	CAVALERIE	Numéro	757564
Adresse du site	15, rue d'Ulm	Hauteur	R+6 (24.65m)
Bailleur de l'immeuble	Privé	Destination	Habitations
Type d'installation	Ce projet consiste à déployer 3 antennes entrelacées à faisceaux fixes et orientables pour la 3G/4G/5G NR2100 et 5G NR3500		
Complément d'info	3 antennes sur 3 azimuts ; Bouygues et Free présents		
Dossier soumis à Déclaration Préalable ou Permis de Construire ?			Oui

#### Calendrier de suivi du dossier

Date d'enregistrement au Département Téléphonie Mobile (J)	20/11/2023
Date d'envoi de la fiche de synthèse à la Mairie d'arrondissement	21/11/2023
Date limite de réponse de la Mairie d'arrondissement (J+2 mois)	20/12/2023

#### Objet de la demande

Motivation de l'opérateur	L'opérateur prévoit d'installer une nouvelle antenne-relais sur le secteur pour permettre de disposer d'un réseau de qualité sur une zone jusqu'alors mal couverte et/ou permettre de continuer à téléphoner ou naviguer sur internet tout en évitant la saturation des réseaux, conformément à nos obligations réglementaires.		
Détail du projet	Ajout de 3 antennes pour la fréquence 3500 MHz (5G) ainsi que pour la 3G/4G (fréquences, 700MHz, 800MHz, 900MHz, 1800MHz, 2600MHz) avec partage du 2100MHz en 4G/5G, orientées vers les azimuts 0°, 110° et 270°.		
Distance des ouvrants	Porte fenêtres entre 1 et 5m des antennes	Vis-à-vis (25m)	Néant
Estimation	<b>3G/4G/5G (2100):</b> 0° <5V/m - 110° <5V/m - 270° <4V/m <b>5G (3500):</b> 0° <5V/m - 110° <5V/m - 270° <4V/m		
Hauteur (HMA) des antennes	24.95m		

#### Incidence visuelle

Description des antennes et intégration paysagère	Ce projet consiste à déployer 3 antennes entrelacées pour la 3G/4G/5G NR2100 / 5G NR3500.
Zone technique	Les modules techniques, de taille réduite et de couleur gris seront placés en toiture, invisibles depuis la rue.

#### Date :

#### Avis de la Mairie d'arrondissement concernée :

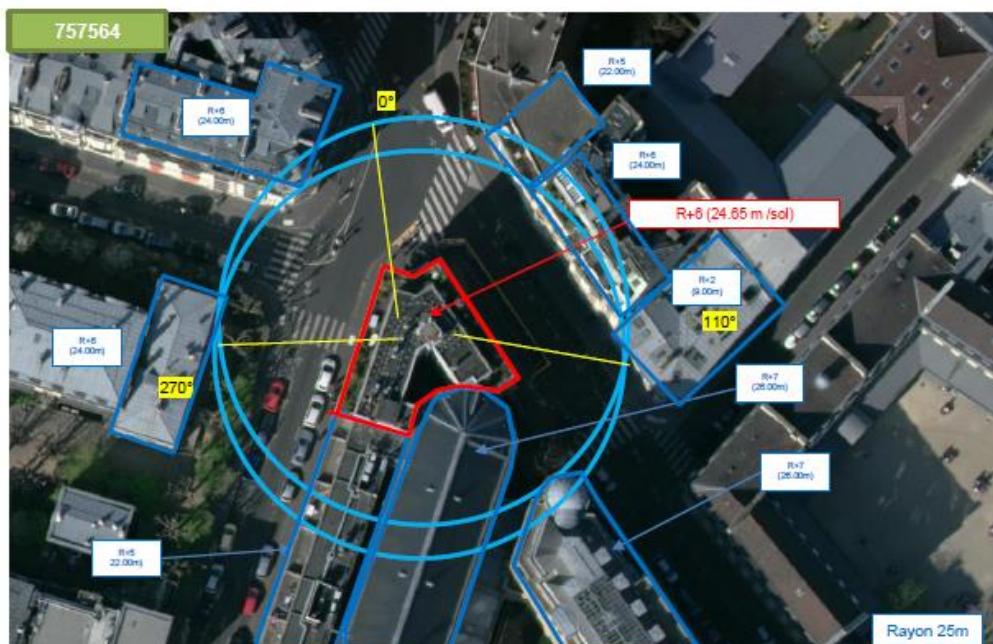
Avis Mairie d'arrondissement :		Favorable <input type="checkbox"/>
		Défavorable <input type="checkbox"/>
Conformité de l'AEU en l'absence d'avis		Ne se prononce pas <input type="checkbox"/>

**Carte du site au regard des établissements particuliers dans un rayon de 100m autour des antennes**



Nom et type	Adresse	Hauteur	Situé dans le lobe principal de l'antenne émettrice* (Oui / Non)	Distance / antenne la plus Proche	Estimation du niveau maximum de champ reçu, en V/m
CLCC INSTITUT CURIE	26 RUE D ULM, 75005 Paris	20 m	NON	100m	0.55
Prépasup Ecole secondaire privée	16 bis rue DE L'ESTRAPADE 75005 Paris	17m	NON	102m	1.63
CMP CATTTP SAINT JACQUES	24 RUE DES FOSSES SAINT JACQUES 75005	24 m	NON	98m	0.31

**Carte du site au regard des hauteurs d'immeubles dans un rayon de 25m autour des antennes**





## Simulation et conformité au seuil de la Charte en 2G/3G/4G/5G (2100 MHz) - Faisceau fixe

❖ Exposition par antennes à faisceau fixe

Le niveau maximal d'exposition simulé à 1,5 m de hauteur est compris entre 0 et 1 V/m

Les simulations en espace libre indiquent les niveaux maximums suivants par antenne à faisceau fixe:

	Azimet 0°	Azimet 110°	Azimet 270°
Niveau Maximal	entre 4 et 5 V/m	entre 4 et 5 V/m	entre 3 et 4 V/m
Hauteur	23.5 m	21.5 m	21.5 m

### SIMULATION CONFORME AU SEUIL DE LA CHARTE

iii. Azimet 110°: antennes fixes

Pour les antennes à faisceau fixe orientées dans l'azimet 110°, le niveau maximal calculé est compris entre 4 et 5 V/m . La hauteur correspondante est de 21.5 m .



## Simulation et conformité au seuil de la Charte pour le 3500MHz (5G) - Faisceaux orientables

❖ Exposition par antennes à faisceaux orientables

Le niveau maximal d'exposition simulé à 1,5 m de hauteur est compris entre 0 et 1 V/m .

Les simulations en espace libre indiquent les niveaux maximums suivants par antenne à faisceaux orientables:

	Azimet 0°	Azimet 110°	Azimet 270°
Niveau Maximal	entre 4 et 5 V/m	entre 4 et 5 V/m	entre 3 et 4 V/m
Hauteur	24.5 m	24.5 m	24.5 m

### SIMULATION CONFORME AU SEUIL DE LA CHARTE

iv. Azimet 110°: antennes à faisceau orientable

Pour les antennes à faisceau orientable dans l'azimet 110°, le niveau maximal calculé est compris entre 4 et 5 V/m . La hauteur correspondante est de 24.5 m .



**Vue des Antennes Avant/Après**Avant travauxAprès travaux

## Vue des Azimuts

Secteur 0 Azimut 0° :



Secteur 1 Azimut 110° :



Secteur 2 Azimut 270° :

