

Téléphonie Mobile

Fiche de synthèse Charte 2021

Informations générales :

Opérateur	SFR	Arrdt	7 ^{ème}
Nom de site	MAUBOURG	Numéro	7510057998
Adresse du site	25, rue de Constantine	Hauteur	R+6 (31m)
Bailleur de l'immeuble	Privé	Destination	habitations
Type d'installation	Nouveau site 2G/3G/4G/5G et partage de la fréquence de 2100Mhz (4G/5G)		
Complément d'info	6 antennes sur 3 azimuts ; Free et Bouygues présents		
Dossier soumis à Déclaration Préalable ou Permis de Construire ?			Oui

Calendrier de suivi du dossier

Date d'enregistrement au Département Téléphonie Mobile (J)	15/11/2023
Date d'envoi de la fiche de synthèse à la Mairie d'arrondissement	20/11/2023
Date limite de réponse de la Mairie d'arrondissement (J+1 mois)	15/01/2024

Objet de la demande

Motivation de l'opérateur	L'opérateur prévoit d'installer une nouvelle antenne-relais sur le secteur pour permettre de disposer d'un réseau de qualité sur une zone jusqu'alors mal couverte et/ou permettre de continuer à téléphoner ou naviguer sur internet tout en évitant la saturation des réseaux, conformément à nos obligations réglementaires.		
Détail du projet	Ajout de 3 antennes pour la fréquence 3500 MHz (5G) et ajout de 3 antennes 2G/3G/4G (fréquences, 700MHz, 800MHz, 900MHz, 1800MHz, 2600MHz), avec partage de la fréquence 2100MHz en 4G/5G orientées vers les azimuts 100°, 220° et 340°.		
Distance des ouvrants	Trappe à 3m, Skydôme à 7m et fenêtres entre 1.60 et 10m des antennes	Vis-à-vis (25m)	Néant
Estimation	2G/3G/4G/5G (2100): 100° <4V/m - 220° <5V/m - 340° <2V/m 5G (3500) : 100° <5V/m - 220° <5V/m - 340° <2V/m		
Hauteur (HMA) des antennes 5G	2G/3G/4G/5G : 29.25m pour les antennes à faisceaux fixes 5G: 30.92m pour les antennes à faisceaux orientables		

Incidence visuelle

Description des antennes et intégration paysagère	Ce projet consiste à déployer 3antennes à faisceaux fixes pour la 3G/4G/5G NR2100 et 3 antennes à faisceaux orientables pour la 5G NR3500.
Zone technique	Les modules techniques, de taille réduite et de couleur gris seront placés en toiture, invisibles depuis la rue.

Date :

Avis de la Mairie d'arrondissement concernée :

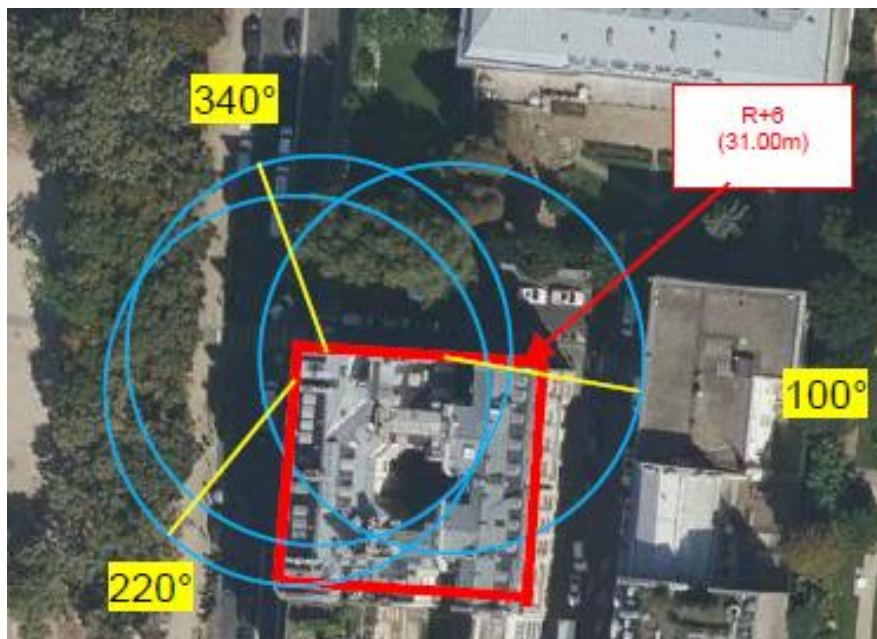
Avis Mairie d'arrondissement :	Favorable
	<input type="checkbox"/>
	Défavorable
	<input type="checkbox"/>
	Ne se prononce pas
	<input type="checkbox"/>

Carte du site au regard des établissements particuliers
dans un rayon de 100m autour des antennes



PAS D'ÉTABLISSEMENT PARTICULIER DANS UN RAYON DE 100M

Carte du site au regard des hauteurs d'immeubles
dans un rayon de 25m autour des antennes



Simulation et conformité au seuil de la Charte en 2G/3G/4G/5G (2100 MHz) - Faisceau fixe

❖ Exposition par antennes à faisceau fixe

Le niveau maximal d'exposition simulé à 1,5 m de hauteur est compris entre 1 et 2 V/m

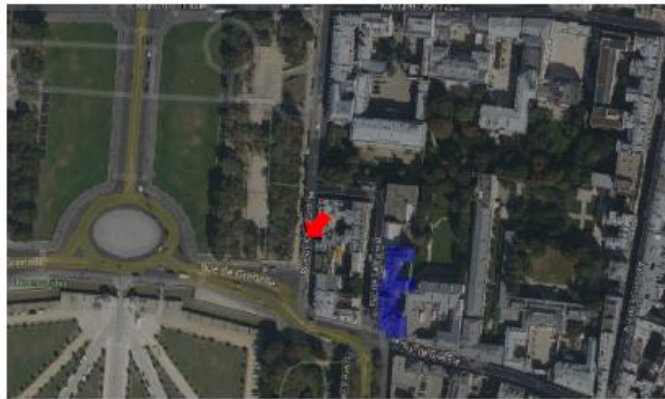
Les simulations en espace libre indiquent les niveaux maximums suivants par antenne à faisceau fixe:

	Azimut 100°	Azimut 220°	Azimut 340°
Niveau Maximal	entre 3 et 4 V/m	entre 4 et 5 V/m	entre 1 et 2 V/m
Hauteur	24.5 m	26.5 m	27.5 m

SIMULATION CONFORME AU SEUIL DE LA CHARTE

iii. Azimut 220°: antennes fixes

Pour les antennes à faisceau fixe orientées dans l'azimut 220°, le niveau maximal calculé est compris entre 4 et 5 V/m . La hauteur correspondante est de 26.5 m .



Simulation et conformité au seuil de la Charte pour le 3500MHz (5G) - Faisceaux orientables

❖ Exposition par antennes à faisceaux orientables

Le niveau maximal d'exposition simulé à 1,5 m de hauteur est compris entre 0 et 1 V/m .

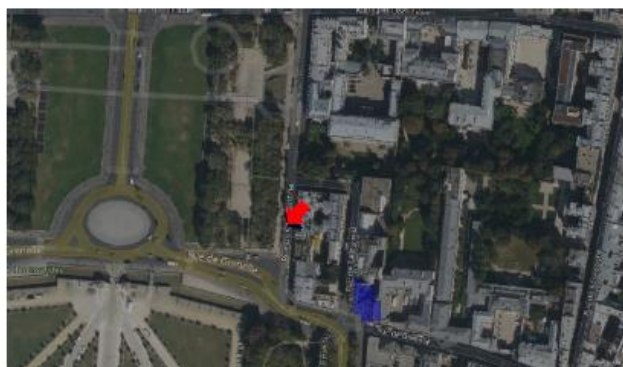
Les simulations en espace libre indiquent les niveaux maximums suivants par antenne à faisceaux orientables:

	Azimut 100°	Azimut 220°	Azimut 340°
Niveau Maximal	entre 4 et 5 V/m	entre 4 et 5 V/m	entre 1 et 2 V/m
Hauteur	24.5 m	27.5 m	29.5 m

SIMULATION CONFORME AU SEUIL DE LA CHARTE

iv. Azimut 220°: antennes à faisceau orientable

Pour les antennes à faisceau orientable dans l'azimut 220°, le niveau maximal calculé est compris entre 4 et 5 V/m . La hauteur correspondante est de 27.5 m .



Vue des Antennes Avant/Après

Avant travaux



Après travaux



Vue des Azimuts

Azimut 100° :



Azimut 220° :



Azimut 340° :

