



---

LA DIRECTION DE LA PROPRETÉ ET DE L'EAU ET LA MAIRIE DU 6<sup>e</sup>  
présentent

# LES COLLECTES DANS LE 6<sup>e</sup> ARRONDISSEMENT



Novembre 2023

# L'ORGANISATION

**Division «service administratif»** située au 100 bis rue du Cherche Midi

- **4 ateliers territoriaux**

  - ✓ **6h – 17h**

- **2 ateliers engins**

  - ✓ **1 matin 6h - 13h40**

  - ✓ **1 après-midi mutualisé 5è et 6è 12h30-20h10**

  - ✓ **1 équipe urgence propreté**

**Des agents sur le terrain 7j/7 de 6h à 19h30**



## Moyens humains

**318** éboueurs œuvrant sur les 2 arrondissements

**51** personnels encadrants

**7** personnels administratifs et techniques de division

## Moyens mécaniques pour le 6<sup>e</sup> : Véhicules de collecte

**11** bennes de collecte pour les ordures ménagères ou déchets recyclables

**5** bennes de collecte du verre (privée)

**4** véhicules de ramassage d'objets encombrants

## Les chiffres du 6<sup>e</sup> arrondissement

39 625 habitants

227 995 m<sup>2</sup> de surface de trottoir

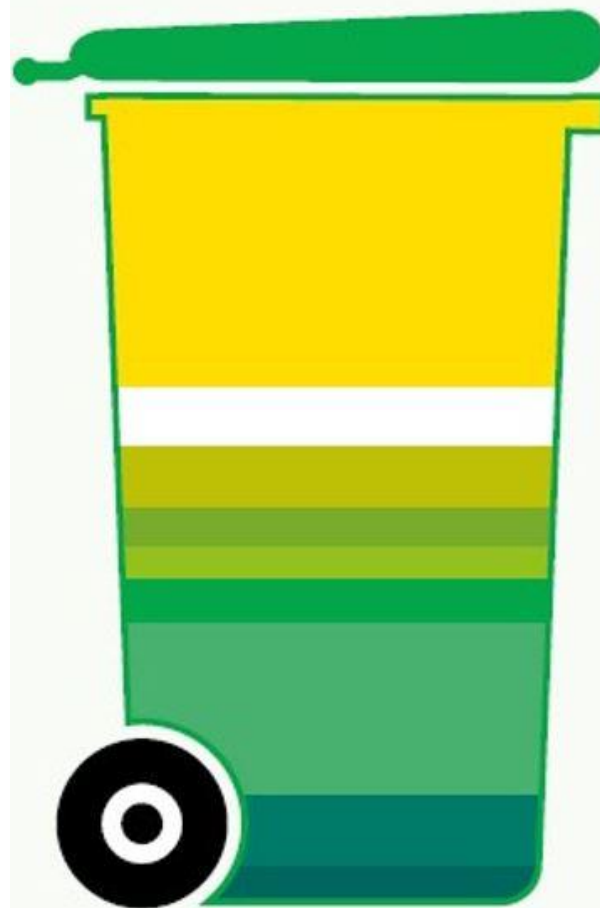
43 km de linéaire de voirie

## CONSTAT

Un fort potentiel d'amélioration du tri à Paris : plus d'1/3 des poubelles vertes/grises sont constituées de déchets qui devraient aller dans les poubelles jaunes.

1 immeuble sur 5 ne dispose pas de l'ensemble des bacs de tri faute de place

De nombreuses copropriétés ont une dotation très déséquilibrée entre le nombre de bacs jaunes et de bacs verts/gris



11,5 %	PAPIERS, JOURNAUX, MAGAZINES
17,10%	PLASTIQUES
7,7 %	CARTONS
3,7 %	MÉTAUX
1,4 %	TÉTRABRICKS
6,4 %	VERRE
6,1 %	BOIS ET COMBUSTIBLES
4,4 %	VÊTEMENTS
3,0 %	INCOMBUSTIBLES
5,0 %	FINES (<20 MM)
24,2%	DÉCHETS PUTRESCIBLES
7,2 %	TEXTILES SANITAIRES
2,3 %	DÉCHETS SPÉCIAUX DES MÉNAGES ET DEEE

Source : Moyenne des caractérisations Sycatom 2022

## LA COLLECTE EN PORTE A PORTE



# Le tri à la maison (ou dans mon immeuble)

Collecté tous les jours  
sauf le 1<sup>er</sup> mai



Collecté 1 fois par  
semaine  
Le mardi matin



Collecté 3 fois par  
semaine



# Production d'ordures ménagères et assimilées

**Données 2022**

Production en kg/hab/an	Paris	6 <sup>e</sup> ardt
Ordures Ménagères Résiduelles	316 kg/hab/an	466 kg/hab/an
Multimatériaux	45 kg/hab/an	62 kg/hab/an
Verre	35 kg/hab/an	69 kg/hab/an

Production en tonnes	Paris	6 <sup>e</sup> ardt
Ordures Ménagères Résiduelles	684 191 t	18 866 t
Multimatériaux	96 621 t	2 520 t
Verre	75 865 t	2 787 t

## LA COLLECTE DES PROFESSIONNELS

Déchets des ménages

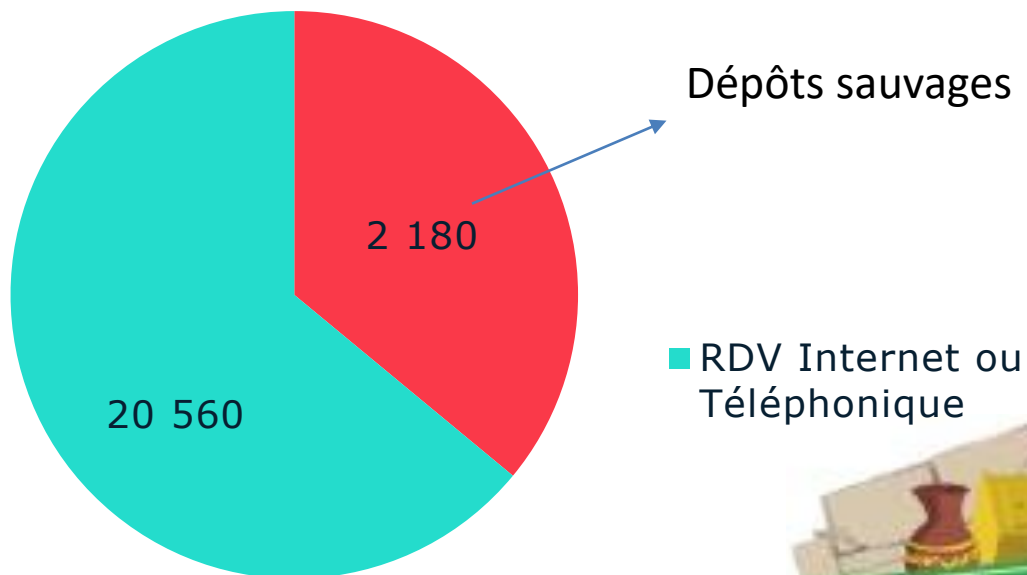


Déchets des professionnels





## COLLECTE DES ENCOMBRANTS



(Chiffres 2022)

Faites retirer vos **encombrants** sous **24 à 48h** en prenant **rendez-vous** sur [paris.fr](https://paris.fr)



**ecosystem**  
recycler c'est protéger



**je donne mon [electromenager.fr](https://je donne mon electromenager.fr)**

# DISPOSITIFS DE COLLECTE sur l'espace public



colonnes à verre



3 types de corbeilles de rues



stations Trilib'



Collecte des déchets  
alimentaire sur les  
marchés



Bornes textiles, linges  
et chaussures



Trimobile

## Carte des Colonnes à verre, des tri-libs Et des bornes textiles

### Colonnes à verre

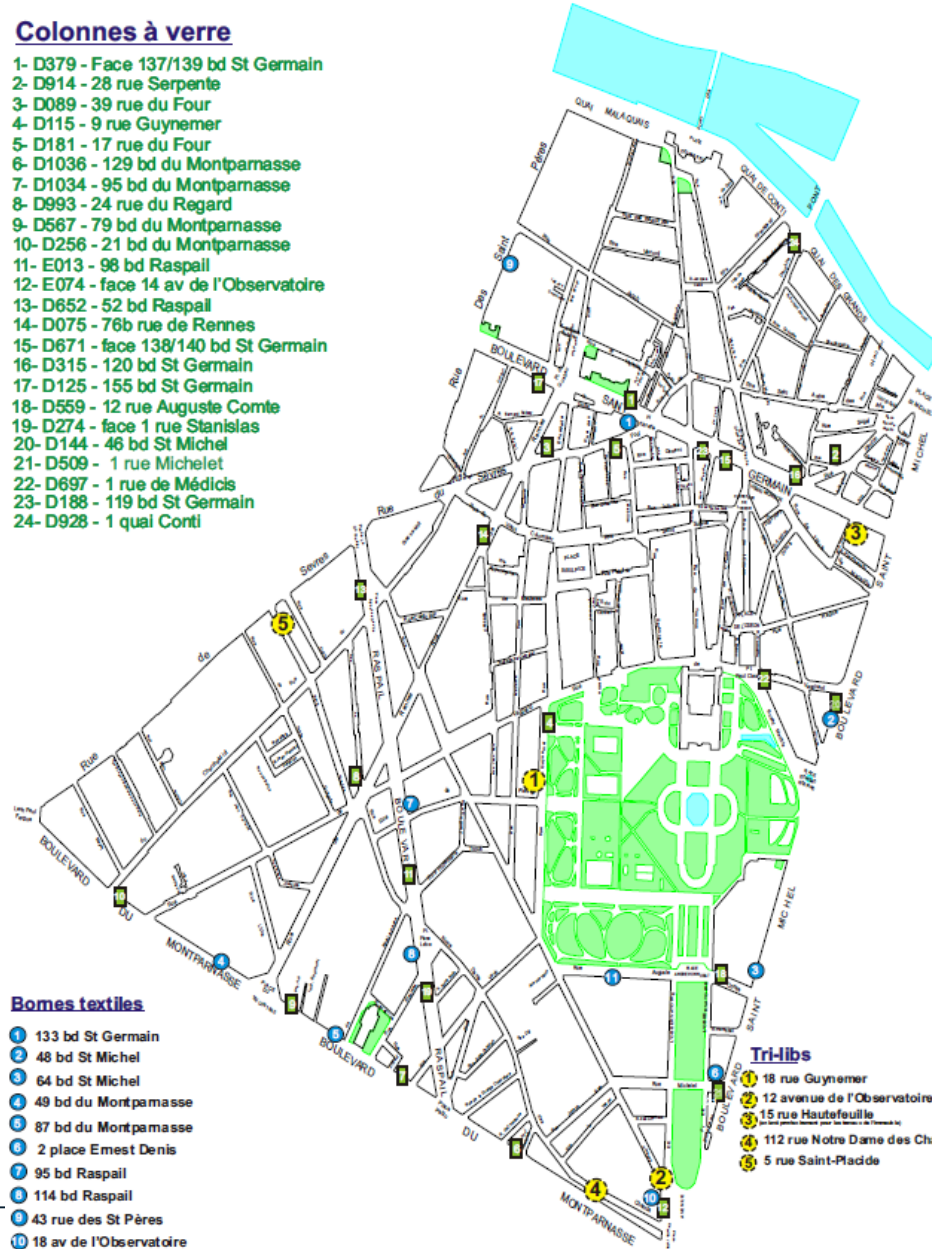
- 1- D379 - Face 137/139 bd St Germain
- 2- D914 - 28 rue Serpente
- 3- D089 - 39 rue du Four
- 4- D115 - 9 rue Guynemer
- 5- D181 - 17 rue du Four
- 6- D1036 - 129 bd du Montparnasse
- 7- D1034 - 95 bd du Montparnasse
- 8- D993 - 24 rue du Regard
- 9- D567 - 79 bd du Montparnasse
- 10- D256 - 21 bd du Montparnasse
- 11- E013 - 98 bd Raspail
- 12- E074 - face 14 av de l'Observatoire
- 13- D652 - 52 bd Raspail
- 14- D075 - 76b rue de Rennes
- 15- D671 - face 138/140 bd St Germain
- 16- D315 - 120 bd St Germain
- 17- D125 - 155 bd St Germain
- 18- D559 - 12 rue Auguste Comte
- 19- D274 - face 1 rue Stanislas
- 20- D144 - 46 bd St Michel
- 21- D509 - 1 rue Michelet
- 22- D697 - 1 rue de Médecins
- 23- D188 - 119 bd St Germain
- 24- D928 - 1 qual Conti

### Bornes textiles

- 1 133 bd St Germain
- 2 48 bd St Michel
- 3 64 bd St Michel
- 4 49 bd du Montparnasse
- 5 87 bd du Montparnasse
- 6 2 place Ernest Denis
- 7 95 bd Raspail
- 8 114 bd Raspail
- 9 43 rue des St Pères
- 10 18 av de l'Observatoire
- 11 19 rue Auguste Comte

### Tri-Libs

- 1 18 rue Guynemer
- 2 12 avenue de l'Observatoire
- 3 15 rue Hautefeuille
- 4 112 rue Notre Dame des Champs
- 5 5 rue Saint-Placide



Mise à jour : 23/11/2023

## CONTENEURS À TEXTILES, LINGES ET CHAUSSURES

60% sont destiné au réemploi et 40% au recyclage/valorisation matière

**LE RELAIS**  
*nous avons raison de croire en l'Homme*



# LA COLLECTE DES DÉCHETS ALIMENTAIRES

Les déchets alimentaires sont collectés sur tous les marchés.

Bornes dédiées aux usagers

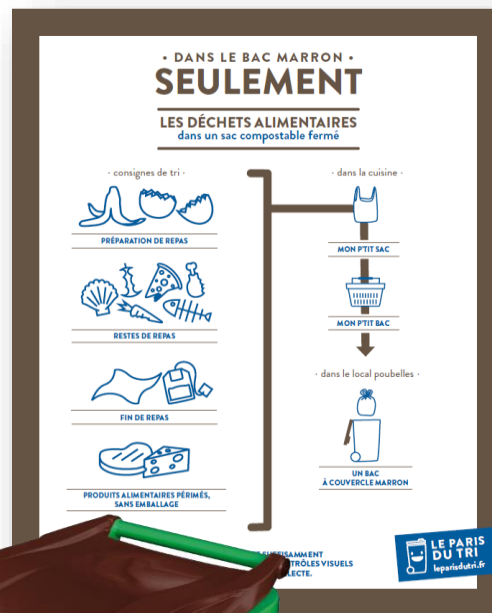


Bacs commerçants



3 points d'apport volontaire sur le 6<sup>e</sup> :

- Marché Saint-Germain
- Marché Raspail- Métro Rennes
- Marché Raspail, au niveau du n°75 - A VENIR



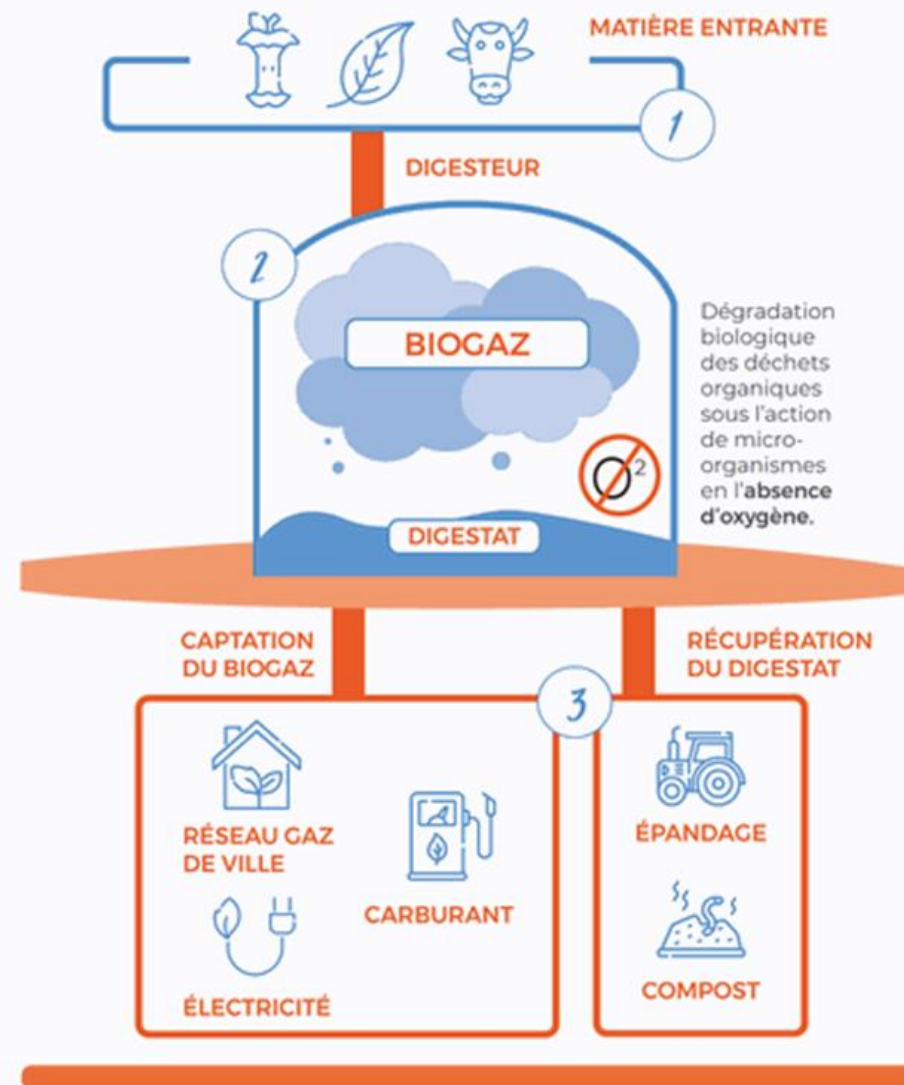
Module DA sur Trilib  
Généralisation en  
2024

**Double valorisation  
grâce à la méthanisation :**

**Énergie = Biogaz**

**Matière organique = Digestat**

**Schéma  
d'une unité de  
méthanisation**



# COLLECTE SOLIDAIRE

De 10h à 14h  
les samedis



**Place  
Saint-Sulpice**  
(devant l'église)  
**2 septembre**  
**4 novembre**

ecosystem est un éco-organisme à but non lucratif agréé par les Pouvoirs publics qui organise la collecte, la dépollution et le recyclage des appareils électriques. Vos appareils seront triés, réemployés par Emmaüs, ou à défaut recyclés par ecosystem.

**POUR ÊTRE INFORMÉ  
DES PROCHAINES COLLECTES**

[www.proximite.ecosystem.eco](http://www.proximite.ecosystem.eco)

@ecosystem.eco

@ecosystem.eco

@ecosystem\_eco  
#CollectesSolidaires

## VOUS POUVEZ APPORTER

- Petits appareils (mixeur, aspirateur, téléphone...)
- Matériel informatique (ordinateur, imprimante, scanner...)
- Gros électroménager (frigo, cuisinière, machine à laver...)
- Téléviseurs
- Ainsi que vos textiles, bibelots, jeux, livres, petit mobilier...

## NOUVEAU SERVICE

**COLLECTE GRATUITE  
À VOTRE DOMICILE DE  
GROS ÉLECTROMÉNAGERS**

**je donne mon  
electomenager.fr**

ecosystem collecte chez vous,  
gratuitement et sur RDV,  
le gros électroménager uniquement,  
dont vous souhaitez vous débarrasser  
sans vous déplacer!

**ecosystem**

# COLLECTES SOLIDAIRES 2023

DANS LE **6<sup>e</sup>**  
ARRONDISSEMENT

C'est le moment  
de sortir vos appareils  
électriques des tiroirs,  
caves et greniers !

De 10h à 14h les samedis

**2 septembre**  
**et 4 novembre**

- Place Saint-Sulpice  
(devant l'église)

Pour être informé des prochaines collectes :  
[www.proximite.ecosystem.eco](http://www.proximite.ecosystem.eco)

@ecosystem.eco

@ecosystem\_eco #CollectesSolidaires



## Pour nous joindre

Standard de la division : tel 01 53 63 03 30

Pour les questions relatives aux bacs :  
dpe-56-bacs@paris.fr



# Merci de votre attention