



Embellissons votre quartier

Danube Manin Petit

Réunion Publique du 27 Septembre

Sommaire

01 Rappel concertation
et programme

02 Proposition de plan
de circulation

03 Présentation des
projets

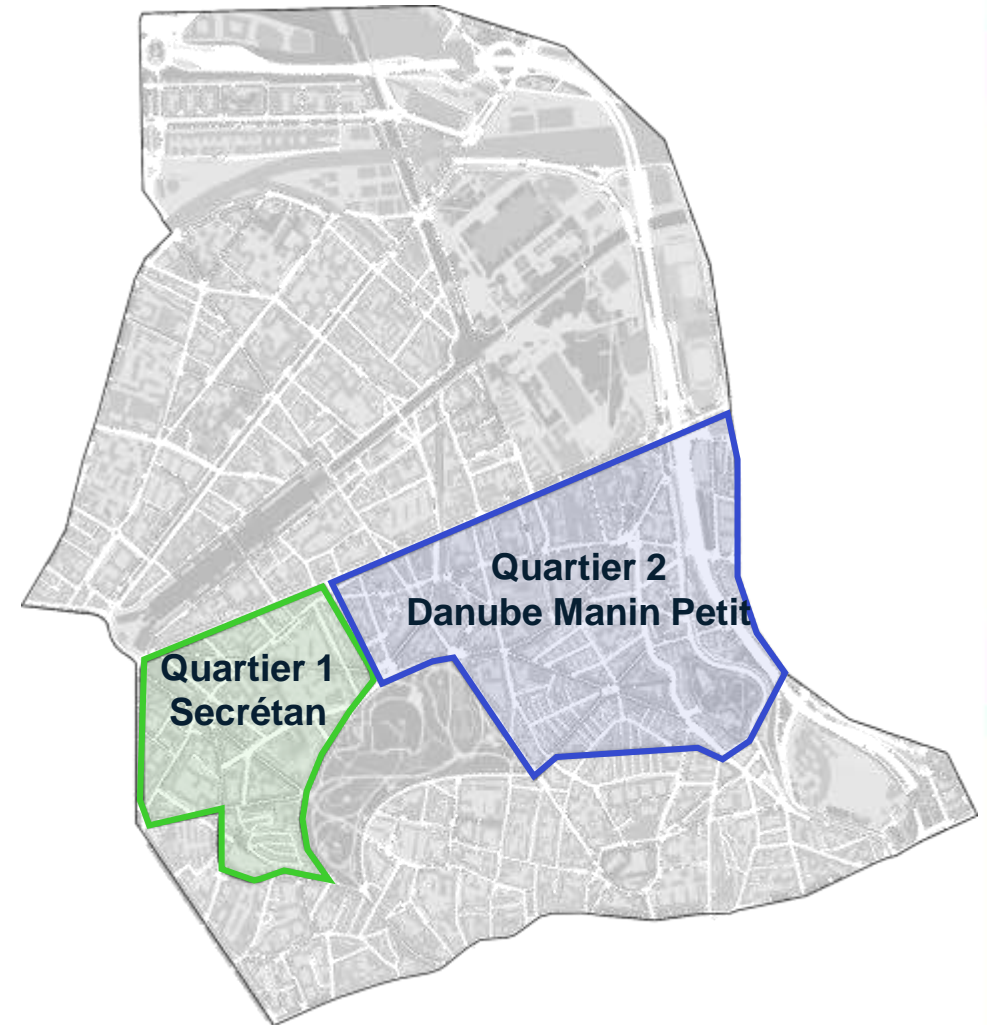
04 Planning
prévisionnel

01

Rappel concertation et programme

Objectifs de la méthode Embellir votre quartier

- Une nouvelle démarche afin d'étudier plus **localement** l'ensemble des enjeux sur un quartier.
- Permettre aux habitant-es et usager-es de **participer à la co-construction du programme des espaces publics de leur quartier.**
- Structurer des méthodes d'intervention pour regrouper et rationaliser l'ensemble des interventions d'un même quartier sur **une période de travaux.**
- Mettre en œuvre les **objectifs politiques de transformation, de végétalisation** et de mise en **accessibilité** de l'espace public et **d'apaisement** de la circulation.



La démarche Embellir votre quartier

Les phases de la démarche



Présentation du diagnostic et lancement de la concertation

17 mars 2022

Ouverture de la plateforme
« *Idées.paris.fr* »



Concertation

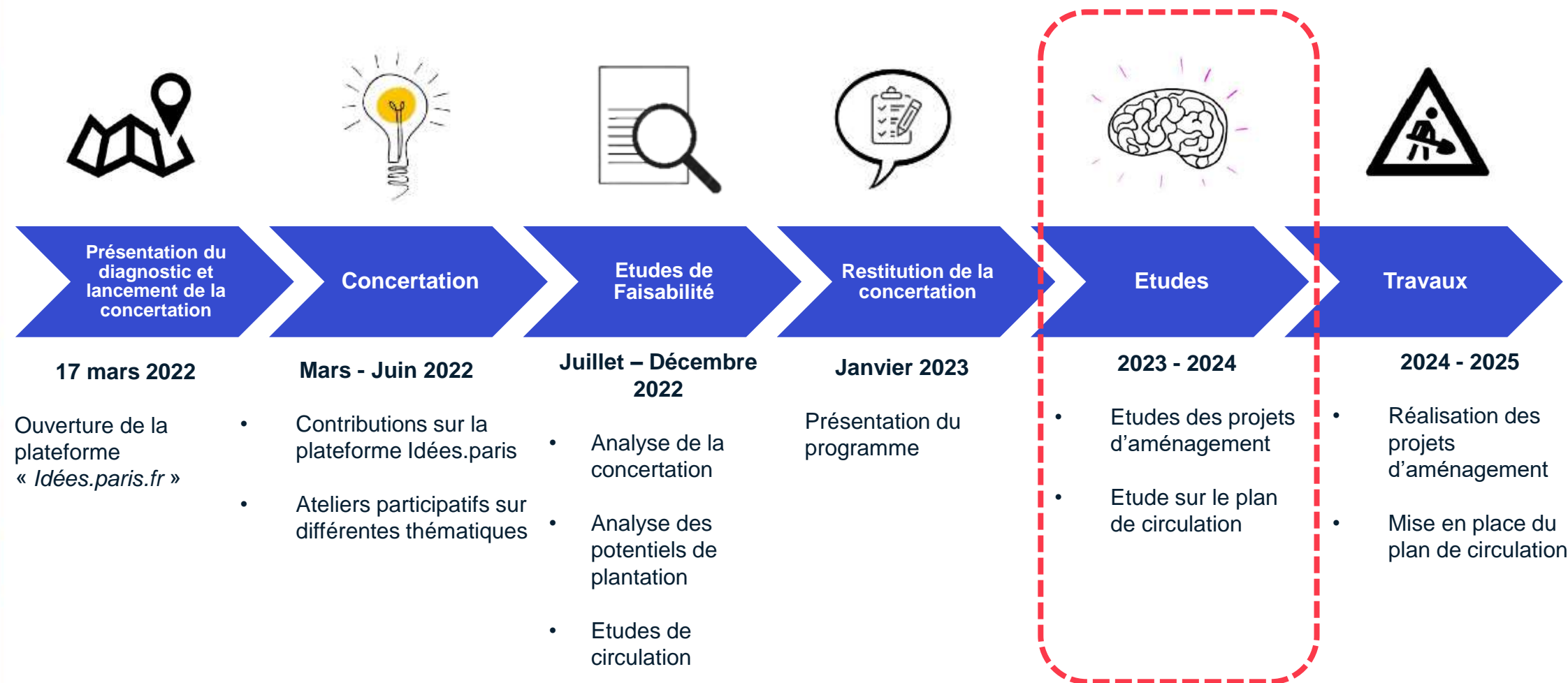
Mars - Juin 2022

- Contributions sur la plateforme idées.paris
- Ateliers participatifs sur différentes thématiques

The flyer features the logos of the City of Paris and m19 (mairie dix-neuf) at the top. The title reads 'DANUBE - PETIT - MANIN' and 'NOUS AVONS BESOIN DE VOUS POUR EMBELLIR VOTRE QUARTIER !'. Below this, it states 'DONNEZ VOTRE AVIS, DU 17 MARS AU 26 JUIN'. The flyer is divided into two main sections: 'Pourquoi ?' and 'Comment participer ?'. The 'Pourquoi ?' section explains that the City of Paris is launching this initiative to transform public spaces, reduce traffic pressure, and improve greenery and pedestrian/cyclist zones. It mentions that the city will identify useful interventions and prioritize them to make the neighborhood more pleasant and accessible. A quote reads: 'DEFINIR ENSEMBLE UN PROJET AMBITIEUX POUR EMBELLIR VOTRE QUARTIER ET GAGNER EN QUALITE DE VIE.' The 'Comment participer ?' section lists two ways to participate: attending a public consultation meeting on March 17, 2022, at the CAUE 75 (10:00 AM to 12:00 PM), and participating in exploratory walks organized by CAUE 75 and the Mairie du 19e. It also notes that information for participating in the meeting and walks will be posted on the website mairie.dix-neuf.paris.fr and idees.paris.fr.

La démarche Embellir votre quartier

Les phases de la démarche



Bilan de la concertation Idées.paris

Concertation réalisée entre mars et juin 2022



Propositions les plus votées

109 votes pour un projet de végétalisation rue Blanche Antoinette

104 votes pour réaménager la rue Compans

61 votes pour améliorer les conditions de circulation des cyclistes en modifiant le plan de circulation

44 votes pour réaménager la place Armand Carrel

32 votes pour améliorer le confort piétons au carrefour Hautpoul/Compans

Construction du programme de concertation

17 mars 2022
Lancement de la réunion publique



15 Avril 2022
Une balade à vélo

**20 Avril & 14-19
Mai 2022**

3 marches
exploratoires avec
le CAUE
1 atelier « Cartes
sur table »

14 Mai 2022

Une marche
exploratoire sur
l'accessibilité

14 Juin 2022

Une marche
exploratoire « A
places égales » sur
le genre et l'espace
public



18 Juillet 2022
Fermeture de idee.paris.fr



Synthèse des projets proposés sur l'ensemble du quartier

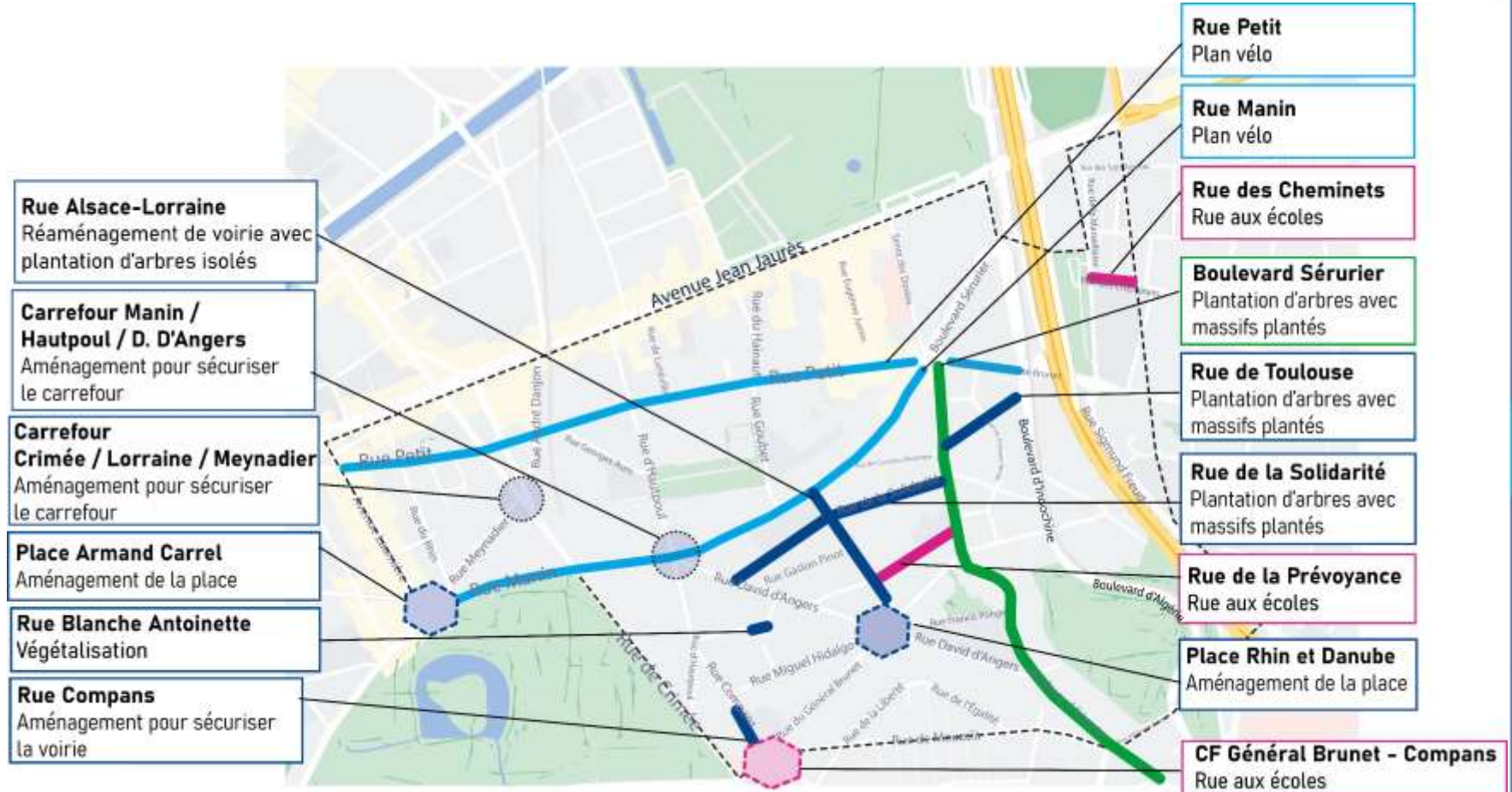
Budget Embellir Votre Quartier Danube Manin Petit : 7M €

Enveloppes

- Embellir votre quartier
- Rue Aux Ecoles
- Plan vélo (Rues Manin-Petit)
- Végétalisation des Grands Axes

Interventions sur l'ensemble du quartier

- Application de la loi LOM (**co-visibilités aux passages piétons, dépose des répéteurs + M12**)
- Réalisation de l'ensemble des **double sens cyclables** manquants
- Renforcement de l'**entretien**, le **désencombrement** et l'**accessibilité**



02

Plan de circulation projeté

Objectifs du nouveau plan de circulation

Réduire la congestion des carrefours :

- Hautpoul – David D'Angers - Manin
- Crimée - Manin

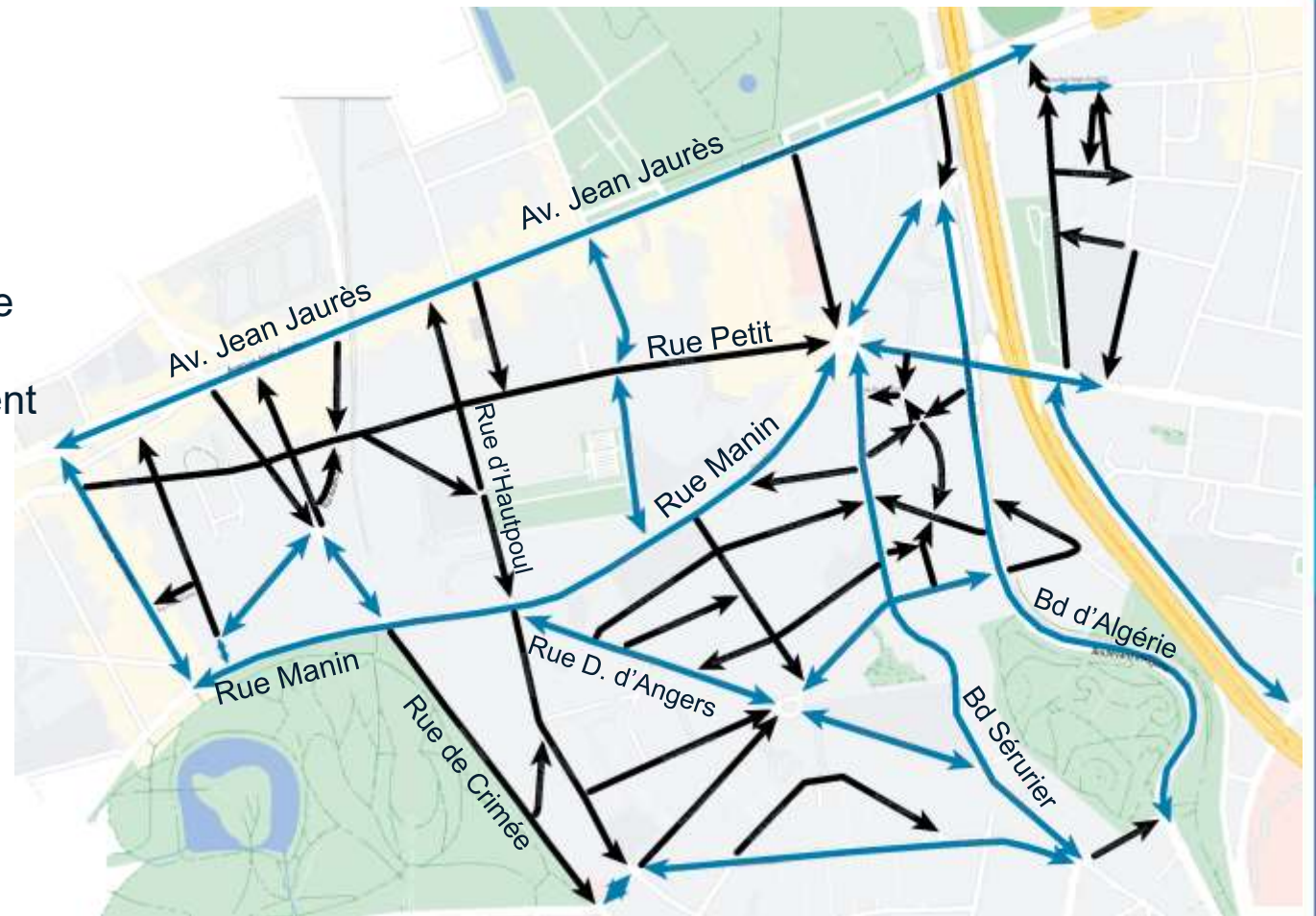
Réalisation du plan vélo :

- Rue Petit : Réduction de la circulation dans le cadre de l'aménagement cyclable
- Rue Manin : Equiper la rue d'un aménagement cyclable

Apaisement des rues :

Dispositif des rues aux écoles :

- Rue des Cheminets
- Rue Compans



Propositions de plan de circulation

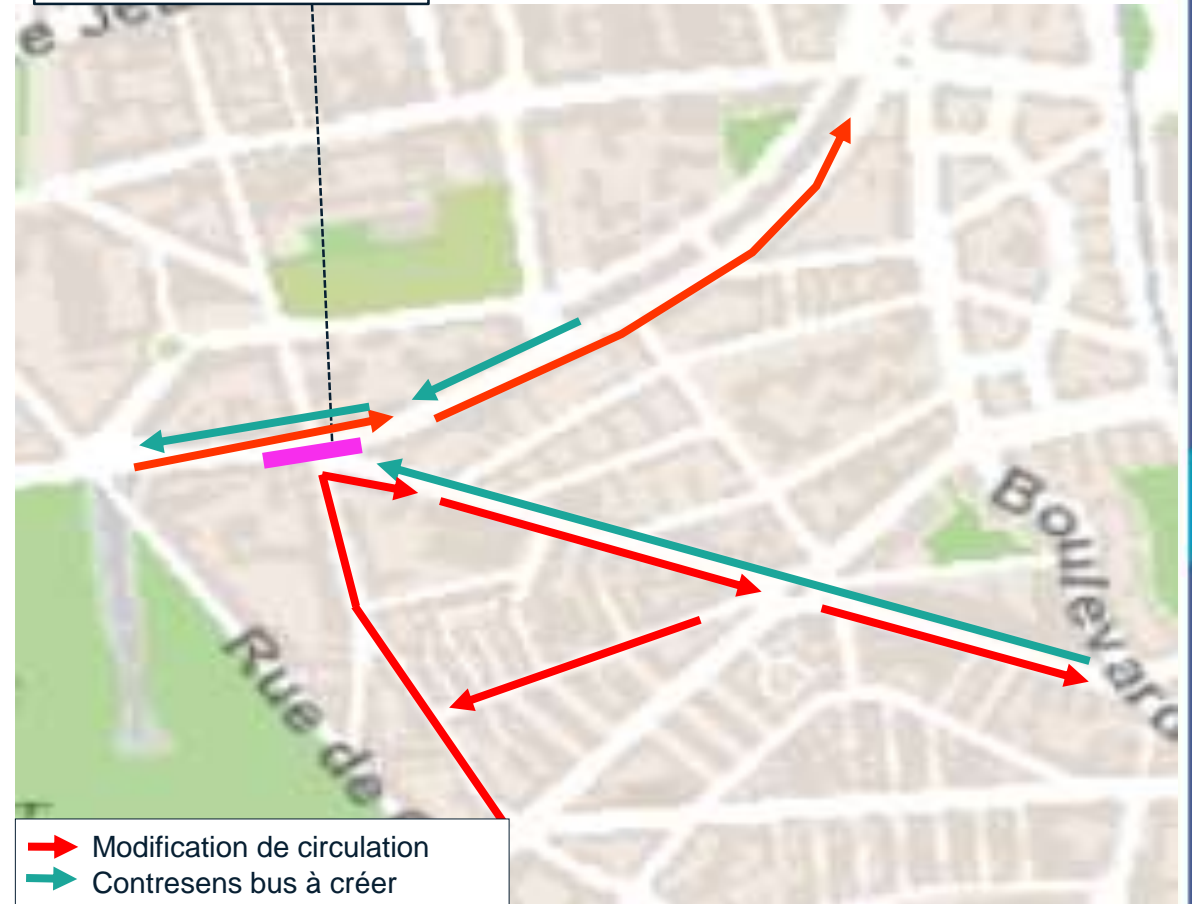
Focus sur le carrefour Hautpoul-Manin-David d'Angers

Circulation actuelle



- ↔ Double sens
- Sens unique

Fermeture aux voitures uniquement



- Modification de circulation
- ↔ Contresens bus à créer

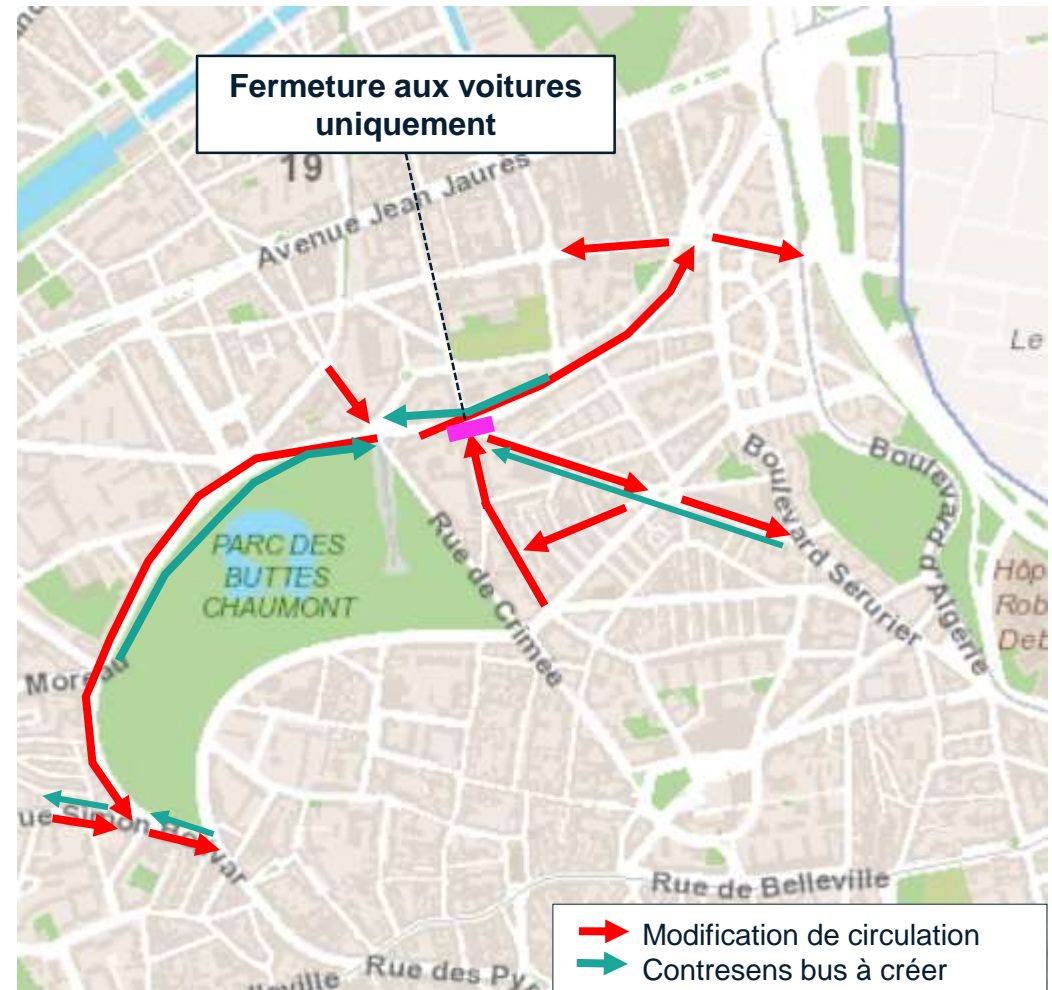
Propositions plan de circulation

Circulation actuelle



Scénario 1 : Divergent depuis la rue de Crimée

L'aménagement de l'avenue Simon Bolivar, entre les rues Botzaris et des Pyrénées, ne pourra être envisagé, qu'à l'issue des travaux très impactant de l'hôpital de la Fondation Rothschild.



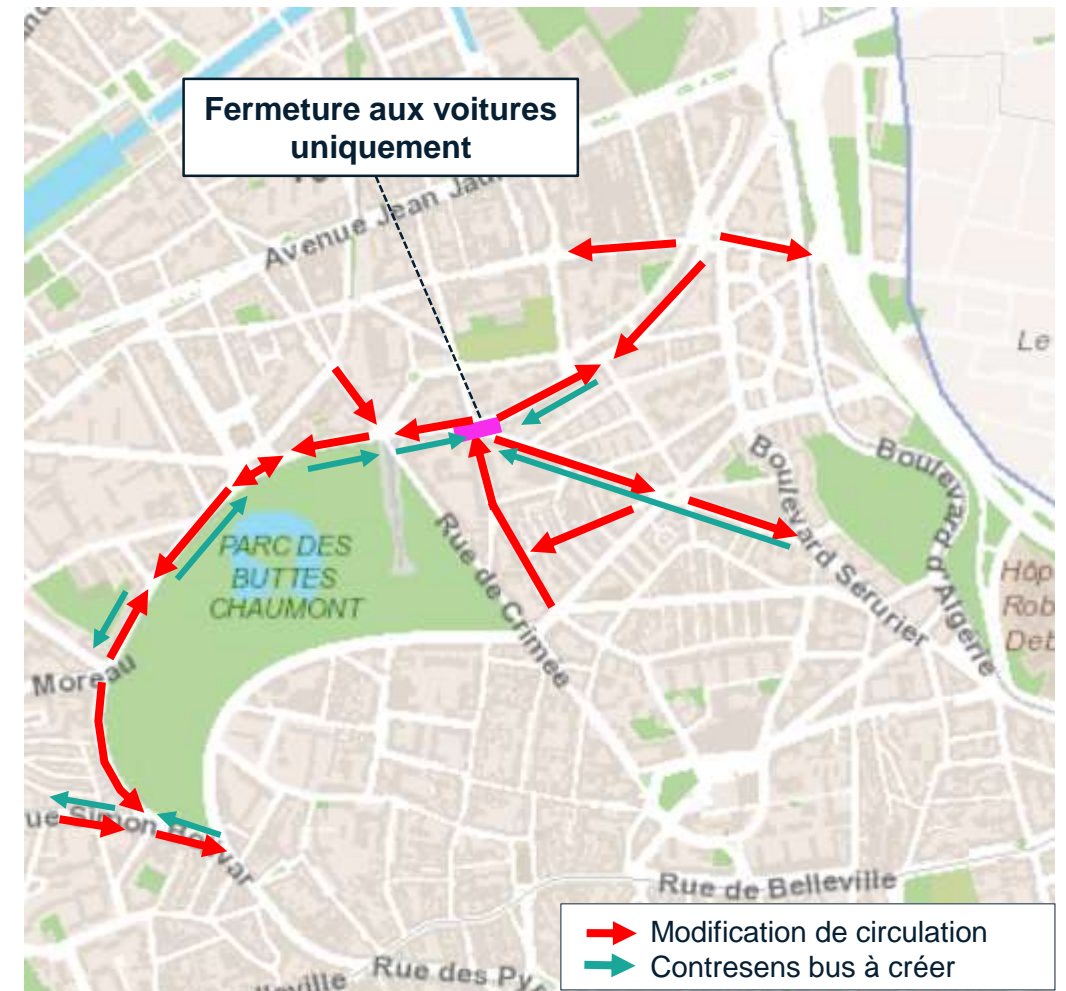
Propositions de plan de circulation

Circulation actuelle



Scénario 2 : Inversions successives des sens de circulation

L'aménagement de l'avenue Simon Bolivar, entre les rues Botzaris et des Pyrénées, ne pourra être envisagé, qu'à l'issue des travaux très impactant de l'hôpital de la Fondation Rothschild.



Propositions de plan de circulation

Circulation actuelle



Scénario 3 : Apaisement à l'Est de Manin + mise à sens unique à l'Ouest

L'aménagement de l'avenue Simon Bolivar, entre les rues Botzaris et des Pyrénées, ne pourra être envisagé, qu'à l'issue des travaux très impactant de l'hôpital de la Fondation Rothschild.

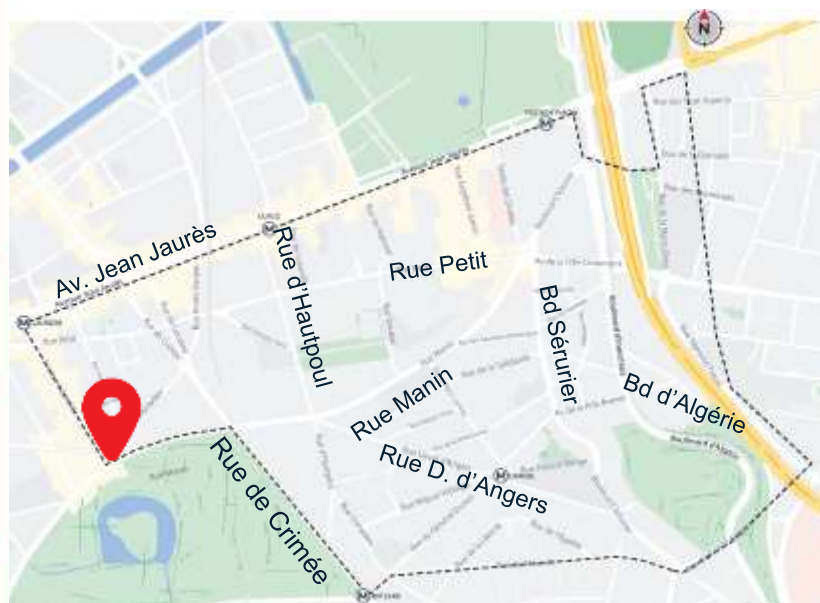


03

Présentation des projets

Place Armand Carrel

Plan de situation

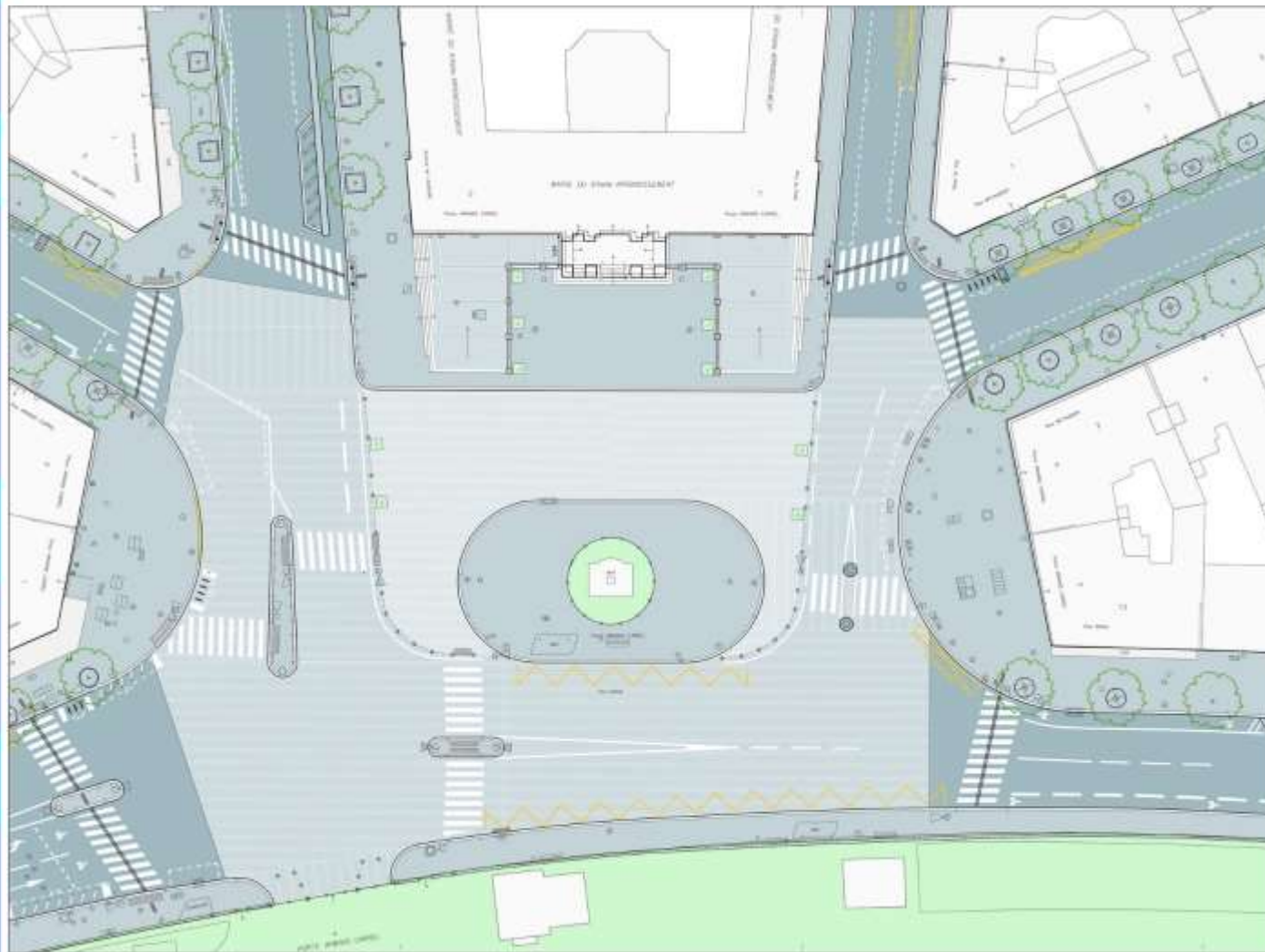


Place Armand Carrel



Place Armand Carrel

Actuel



Orientations d'aménagement

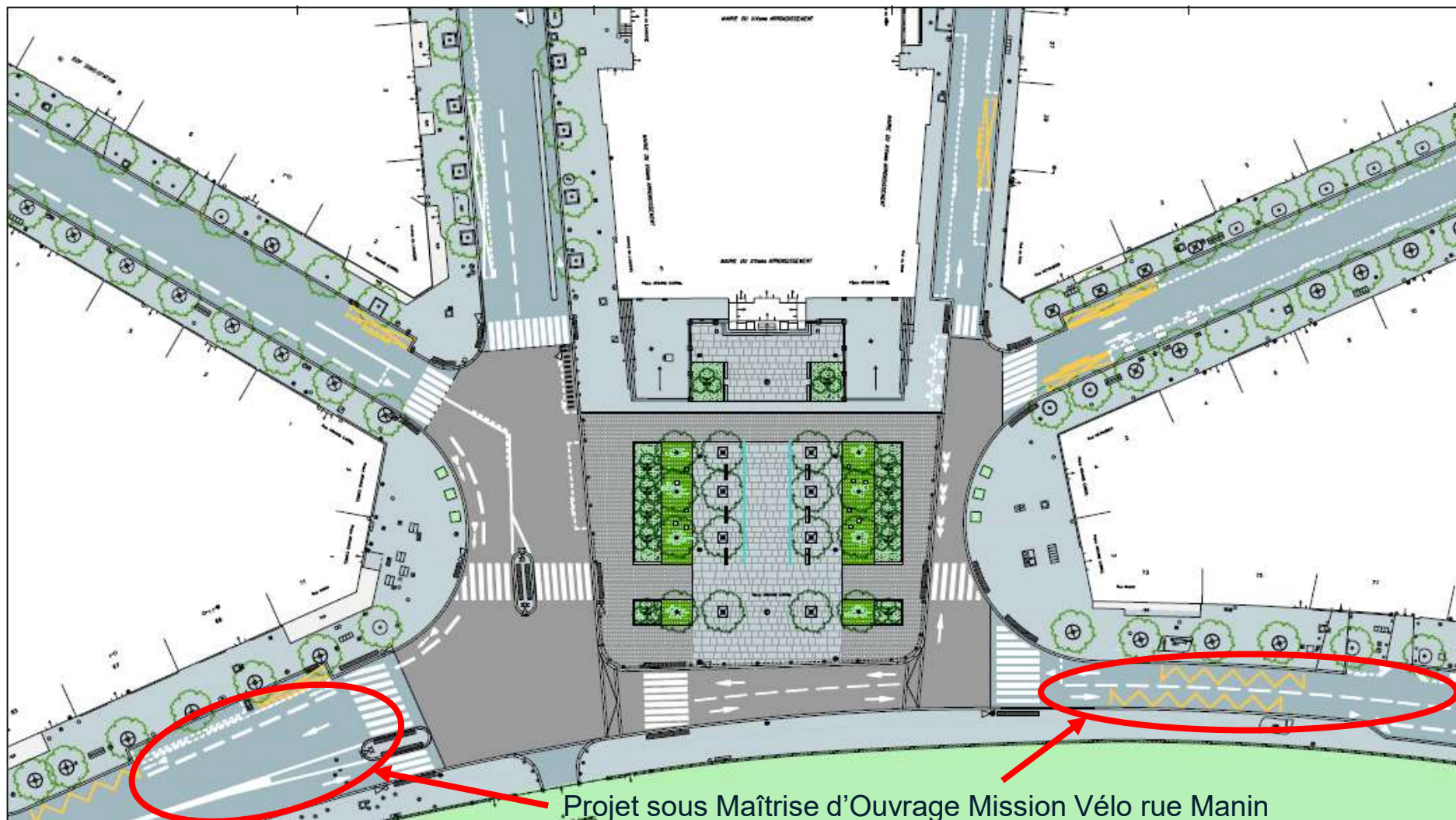
Végétaliser la place.

Redonner de la place aux piétons :

- recalibrage de la voirie ;
- élargissement des trottoirs ;
- sécurisation des traversées piétonnes.

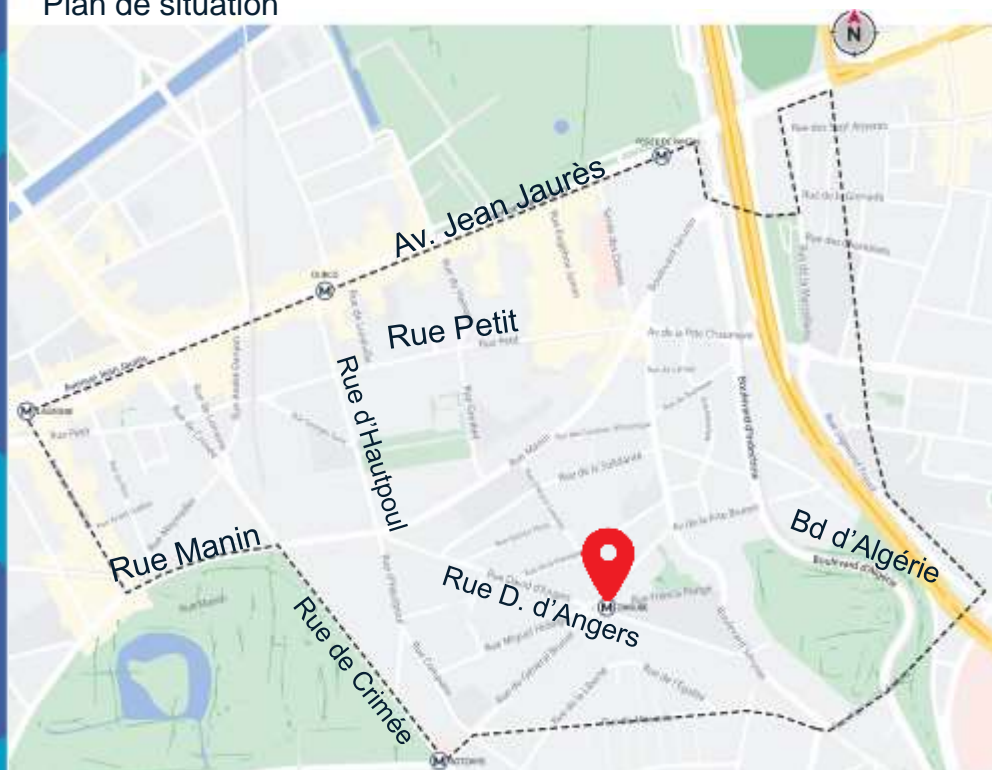
Place Armand Carrel

Projet



Place Rhin et Danube

Plan de situation



Place Rhin et Danube



Place Rhin et Danube

Enjeux et contraintes

➤ Usages :

Offrir plus d'espaces aux terrasses de café animant la vie du quartier ;
Rendre accessible le terre-plein central et valoriser le monument historique.

➤ Végétalisation et désimperméabilisation

Composer le végétal en préservant les vues lointaines et la composition urbaine du 19^e siècle

➤ Mobilité et accessibilité :

Diminuer la place de la voiture et ralentir la vitesse ;
Sécuriser les déplacements piétons et redonner la place aux usagers piétons ;
Déplacer l'arrêt de bus pour le rendre accessible.

➤ Stationnement :

Ajouter des stationnements cyclables devant les commerces et les équipements publics ;
Ajouter des places de livraisons pour les commerces et les équipements publics ;
Intégrer la station Vélib à l'aménagement de la place

Contraintes :

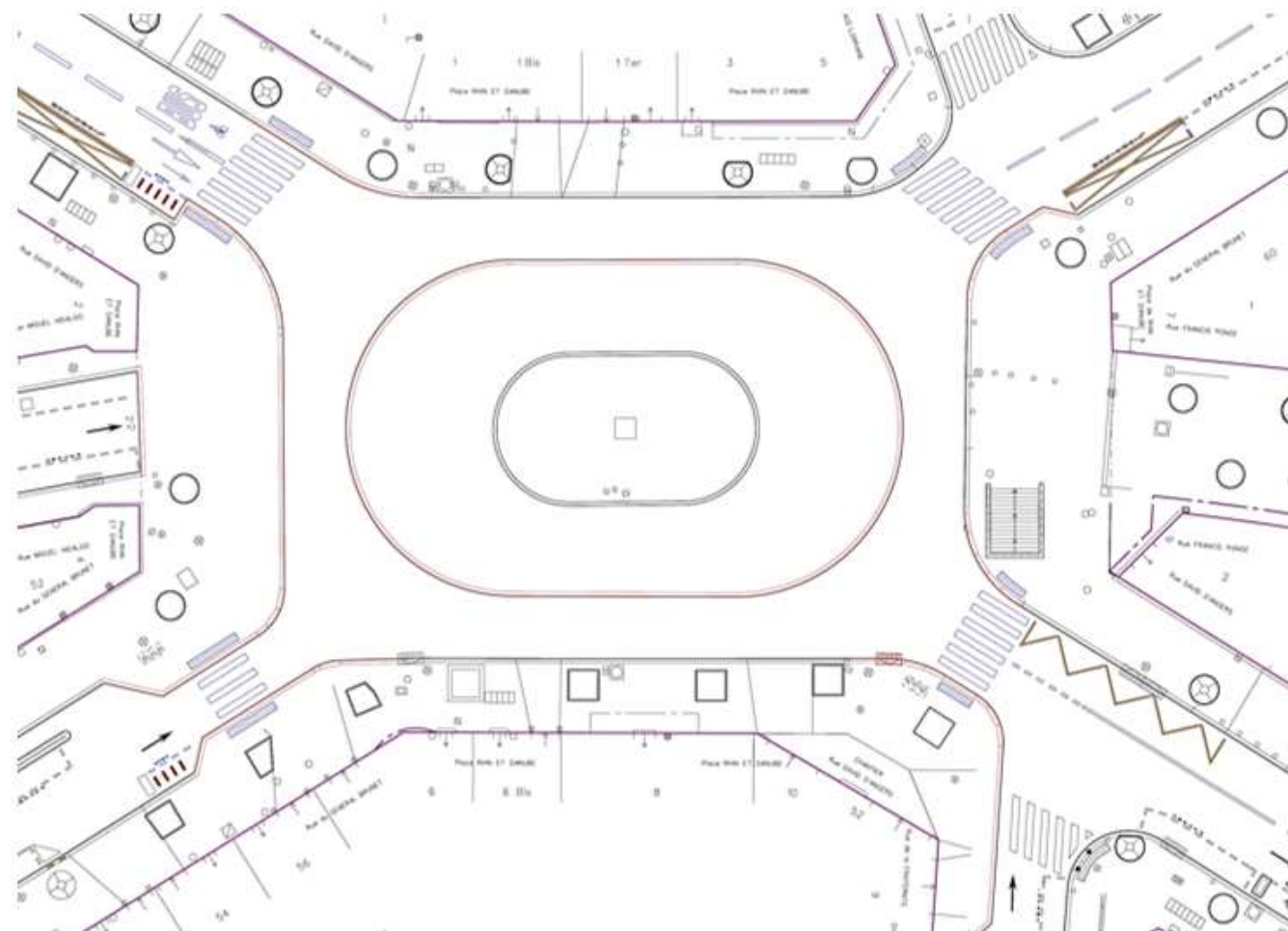
Défense incendie ;
IGC : pas de concentration possible des eaux pluviales ;
Zonage pluvial : objectif de désimperméabilisation des sols et de stockage/restitution

Place Rhin et Danube

SCENARIO 1 – Extension du terreplein central

Un terre-plein central agrandi pour le rendre accessible et le végétaliser :

- + Pas de modification de fonctionnement de la place,
- + Respect de la géométrie historique de la place,
- + Un espace de chaussée diminué, une circulation des véhicules ralentie,
- Peu de place supplémentaire pour les terrasses,
- Un terre-plein central accessible seulement en traversant la chaussée.

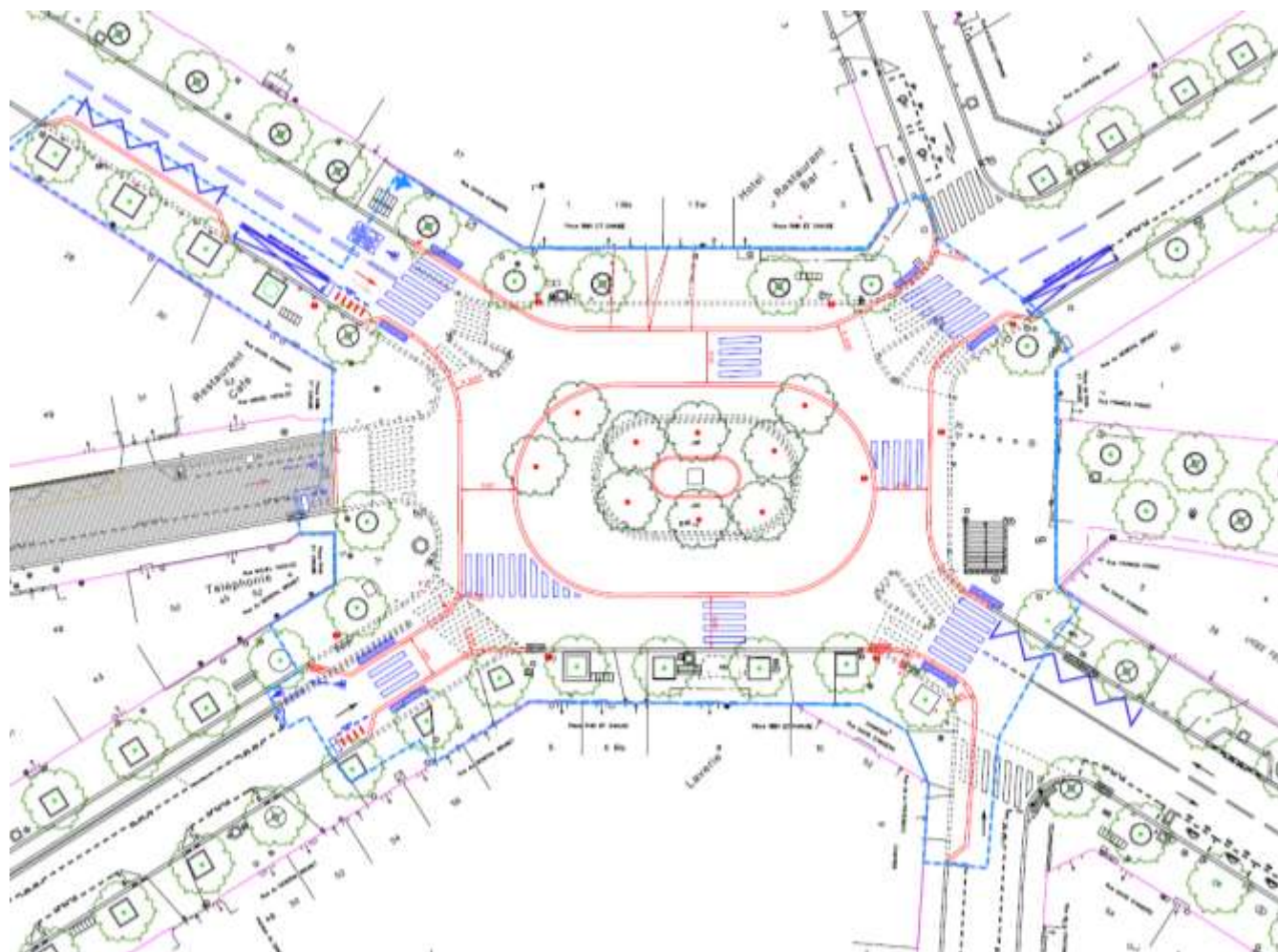


Place Rhin et Danube

SCENARIO 2 – Extension du terreplein central et élargissement des trottoirs

Un terre-plein central agrandi pour le rendre accessible et le végétaliser, trottoirs Ouest, Nord et Est élargis de 2mètres :

- + Pas de modification de fonctionnement de la place,
 - + Place supplémentaire autour des terrasses,
 - + Respect de la géométrie historique de la place,
 - + Un espace de chaussée diminué, une circulation des véhicules ralentie,
- Un terre-plein central accessible seulement en traversant la chaussée.



Place Rhin et Danube



Place Rhin et Danube

Calendrier prévisionnel

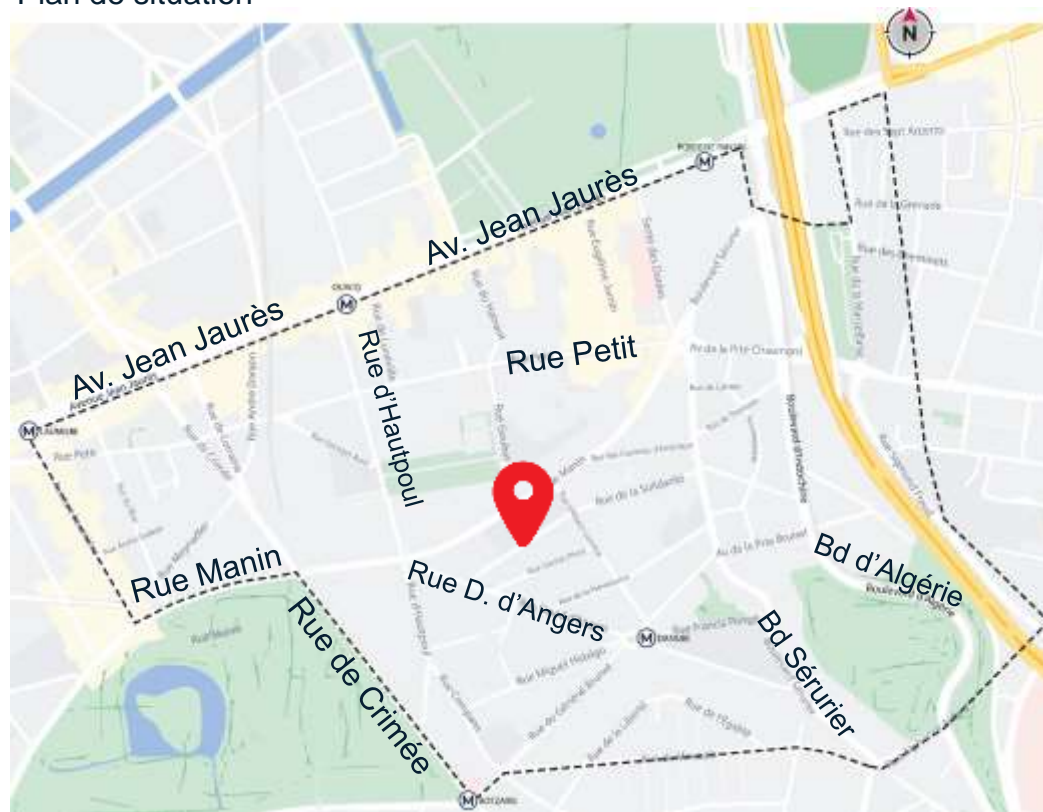


Rue de la Solidarité

Rue de la solidarité
Entre rue David d'Angers et rue d'Alsace-Lorraine



Plan de situation



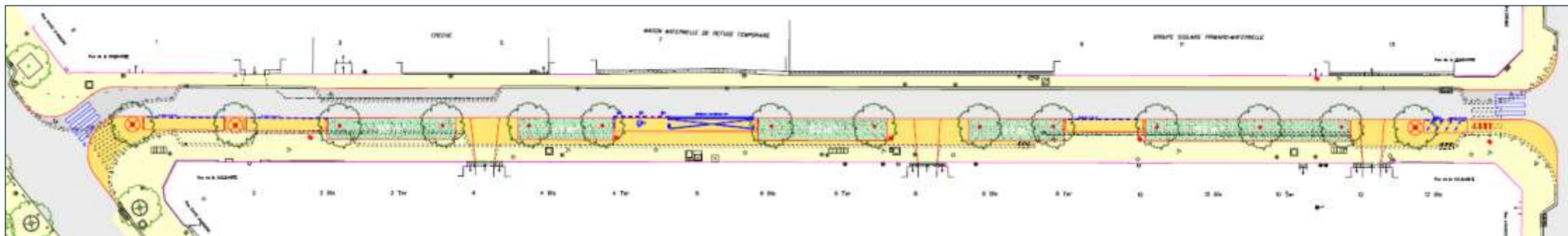
Rue de la solidarité
Entre rue d'Alsace-Lorraine et Bd Séruvier



Rue de la Solidarité

Projet de végétalisation

Entre rue David d'Angers et rue d'Alsace Lorraine



Entre rue d'Alsace Lorraine et boulevard Sérurier



Arbres : 24 unités – *potentiel maximum, sous réserve des contraintes de réseaux*

Surface végétalisées de pleine terre : 470m²

Stationnement :

- 42 places stationnement payant supprimées
- 22 arceaux vélos supplémentaires

Rue de la Solidarité



État initial...



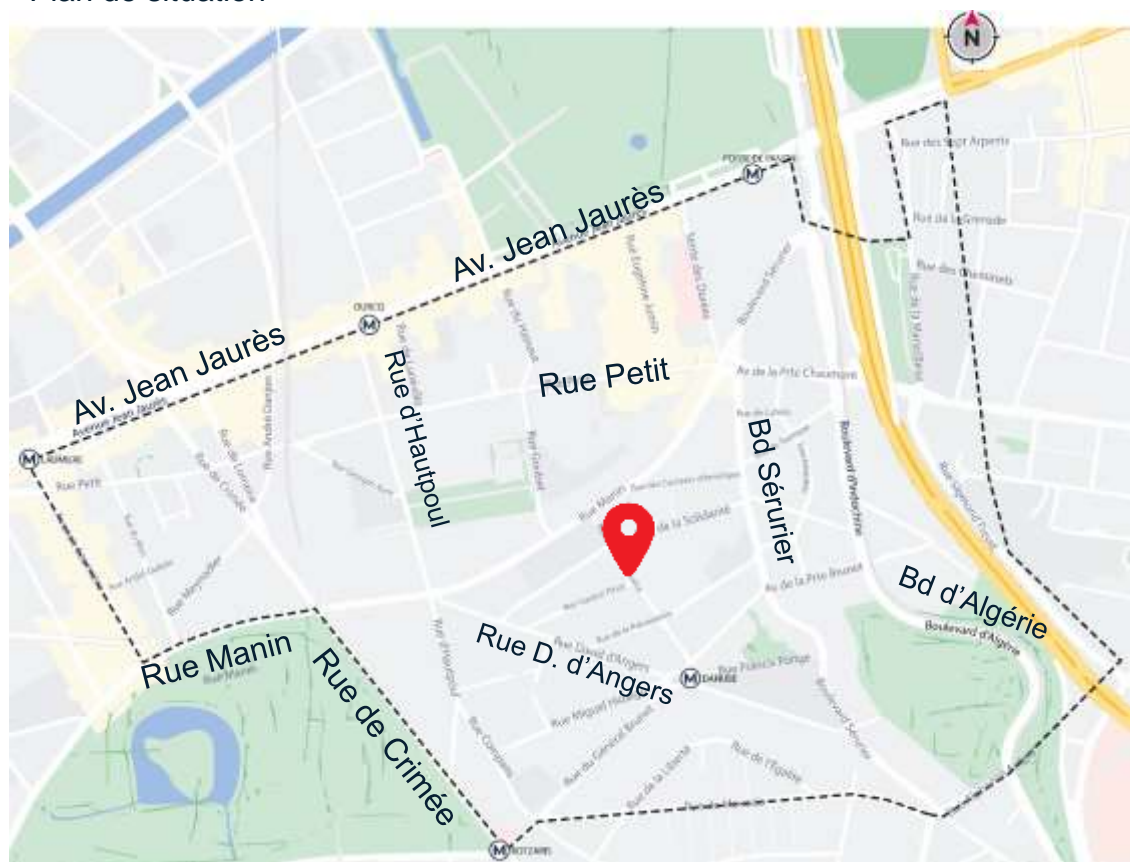
...État projeté

Visuel non contractuel

Rue d'Alsace-Lorraine

Rue d'Alsace-Lorraine

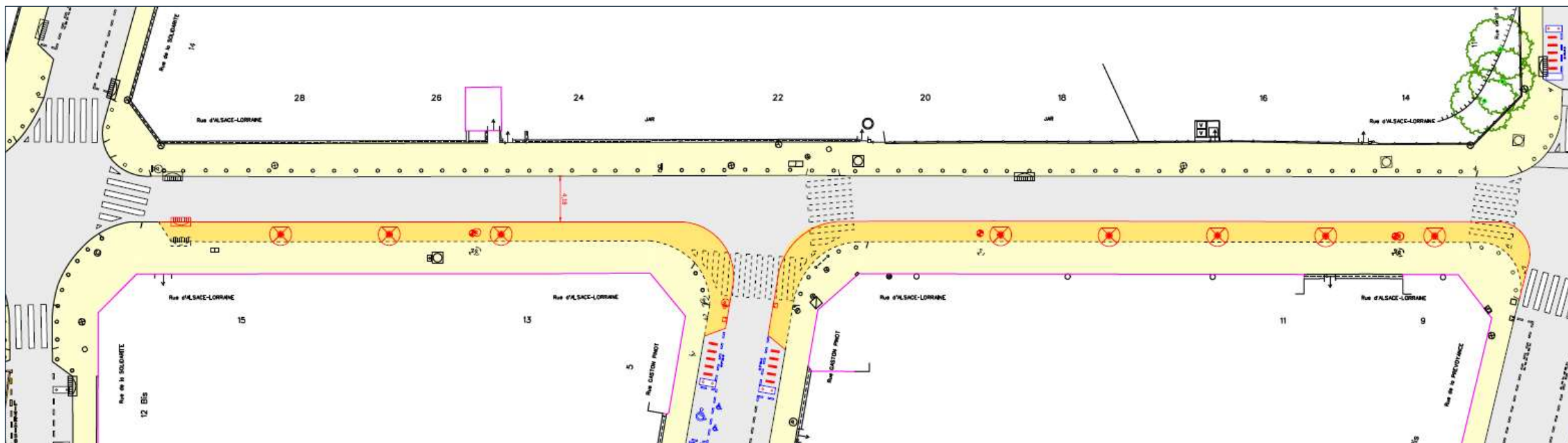
Plan de situation



Rue d'Alsace-Lorraine

Projet de végétalisation

Entre rue de la Solidarité et rue de la Prévoyance



Arbres : 8 unités – *potentiel maximum, sous réserve des contraintes de réseaux*

Stationnement :

- 19 places stationnement payant supprimées
- 11 arceaux vélos supplémentaires

Rue d'Alsace-Lorraine

Projet de végétalisation



État initial...



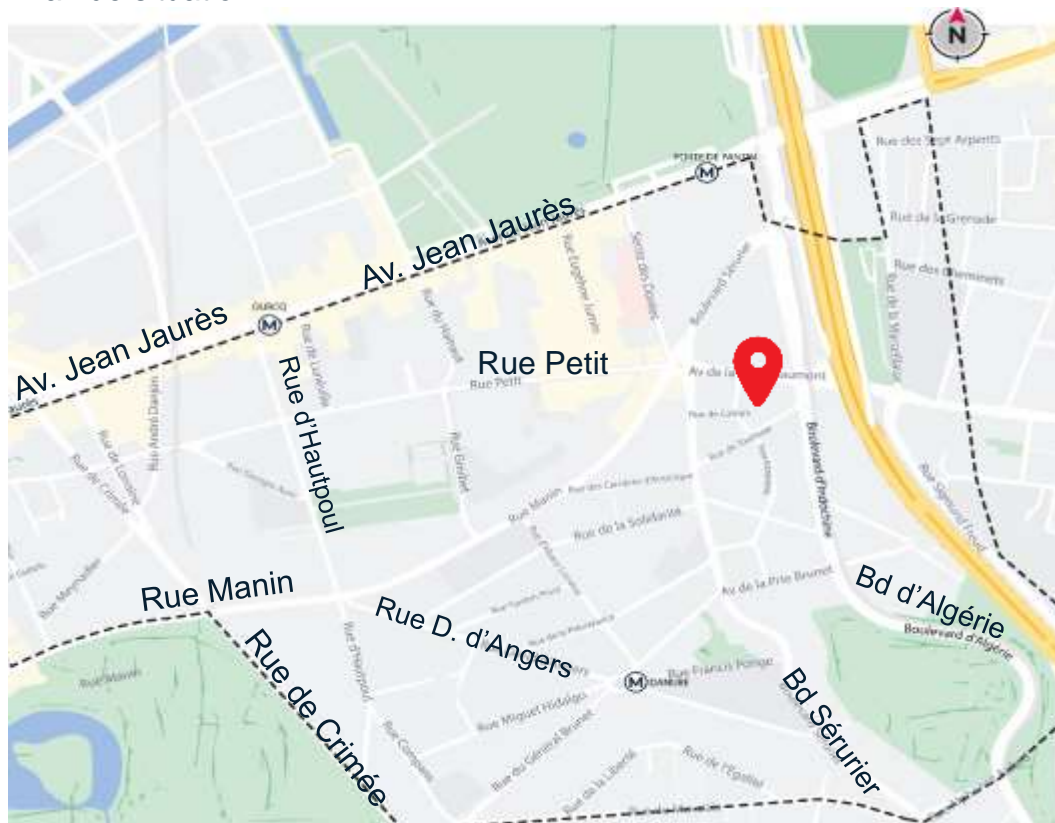
...État projeté

Visuel non contractuel

Rue de Toulouse

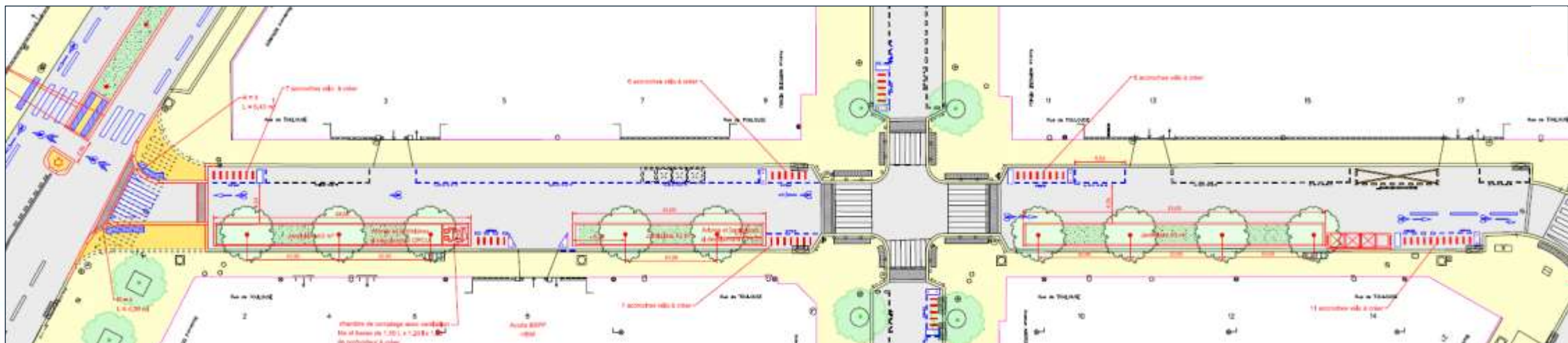
Rue de Toulouse

Plan de situation



Rue de Toulouse

Projet de végétalisation : **si déplacement du réseau CPCU réalisable**



Arbres : 9 unités – *potentiel maximum, sous réserve des contraintes de réseaux*

Surface végétalisées de pleine terre : 188m²

Stationnement :

- 27 places stationnement payant supprimées
- 44 arceaux vélos supplémentaires

Rue de Toulouse

Projet de végétalisation



État initial...

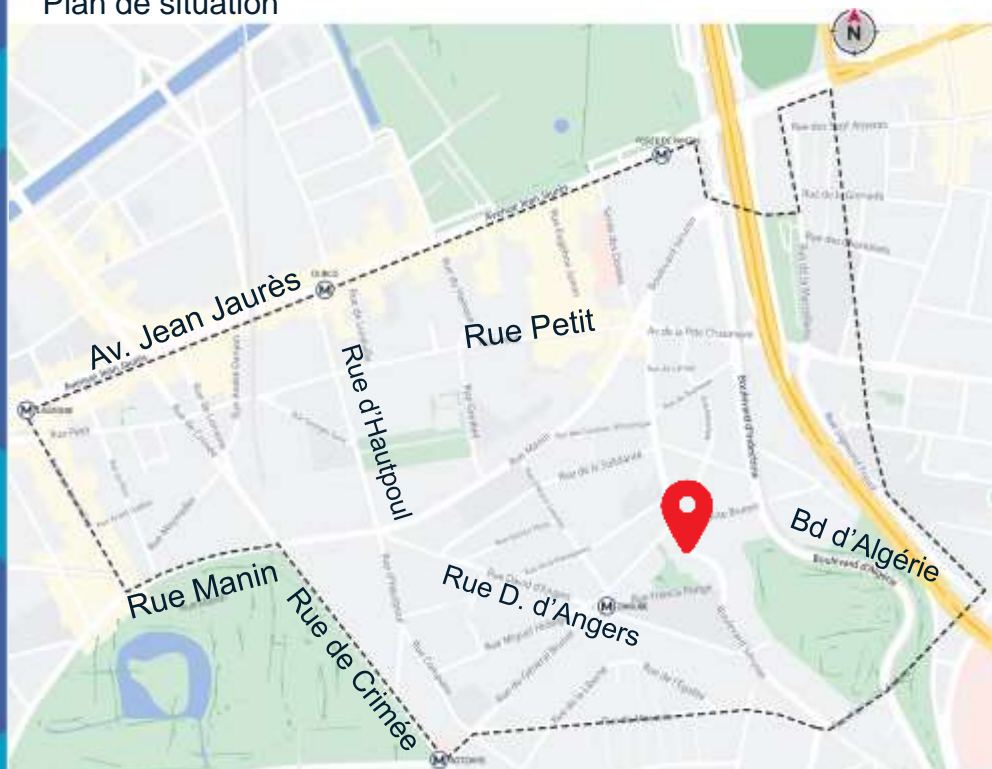


...État projeté

Visuel non contractuel

Boulevard Sérurier

Plan de situation



Boulevard Sérurier



Boulevard Sérurier

Contexte : Ceinture verte de l'Est parisien
Promenade des Hauteurs

Aménagement retenu :

- Plantation axiale d'une centaine d'arbres à moyen et grand développement
- Réalisation de bandes cyclables

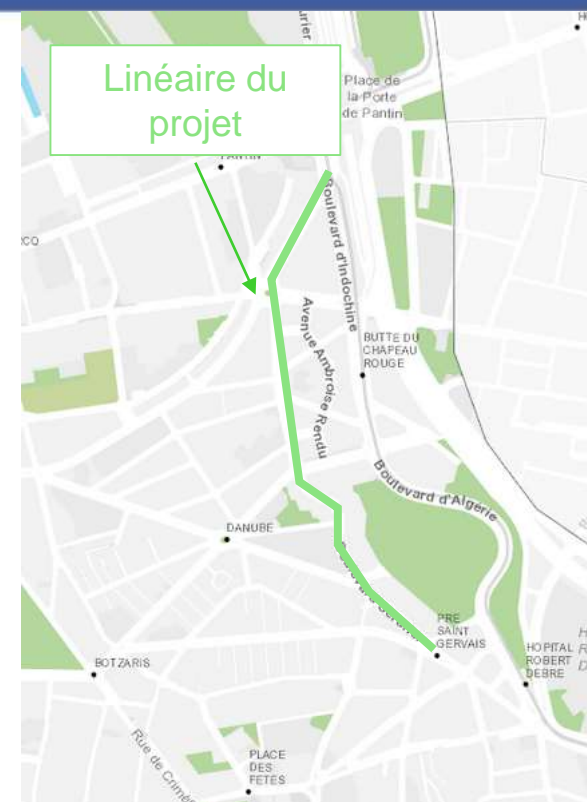
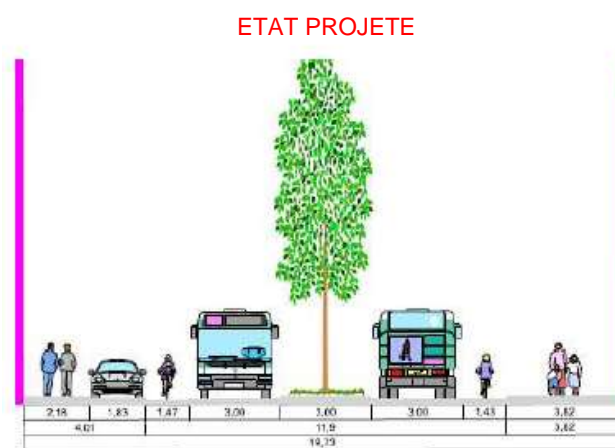
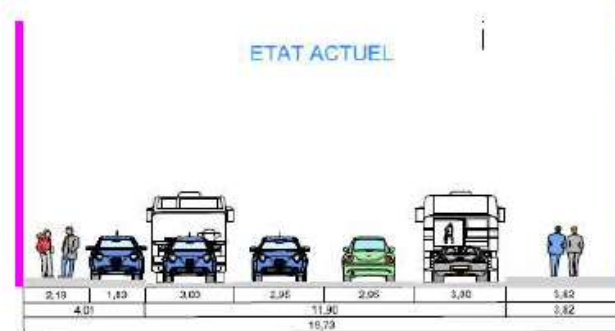
But : renforcer le corridor de biodiversité

Quelques chiffres :

- 1,3 km de linéaire planté
- Entre 1 300 et 1 600 m² désimperméabilisés
- 124 arbres plantés

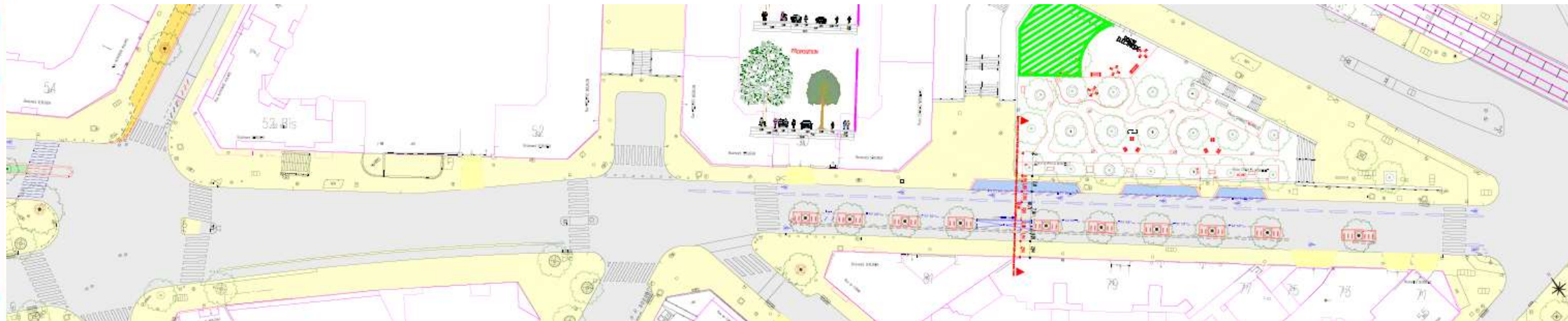
Début des travaux : hiver 2024 – 2025

Coût total estimé : 2 000 000 €

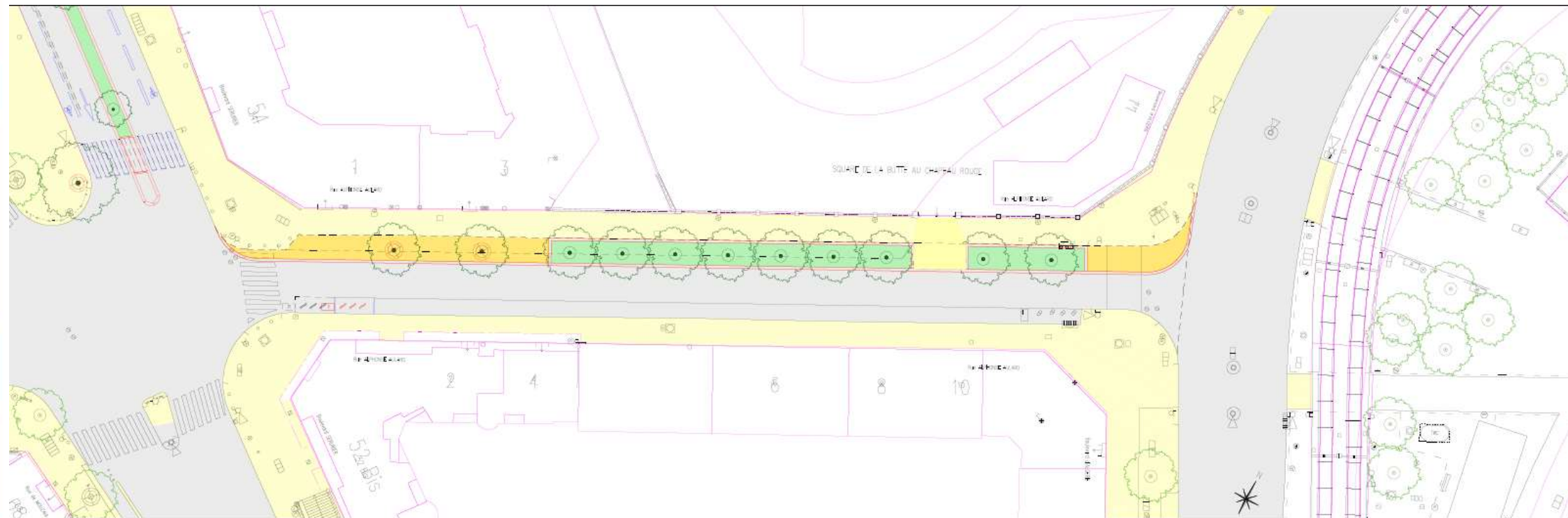


Boulevard Sérurier

Entre la rue Alphonse Aulard et la rue des Bois

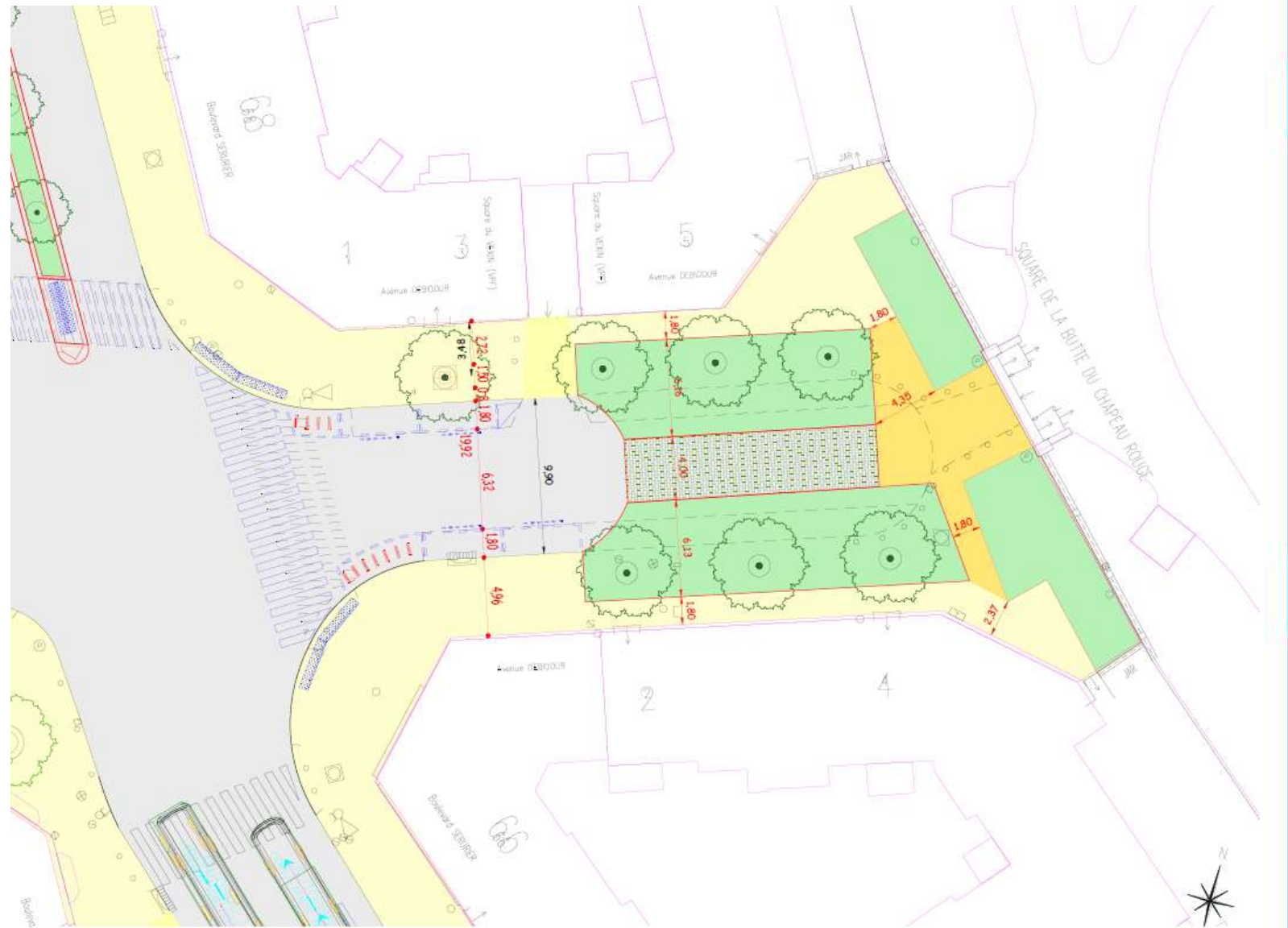


Rue Alphonse Aulard



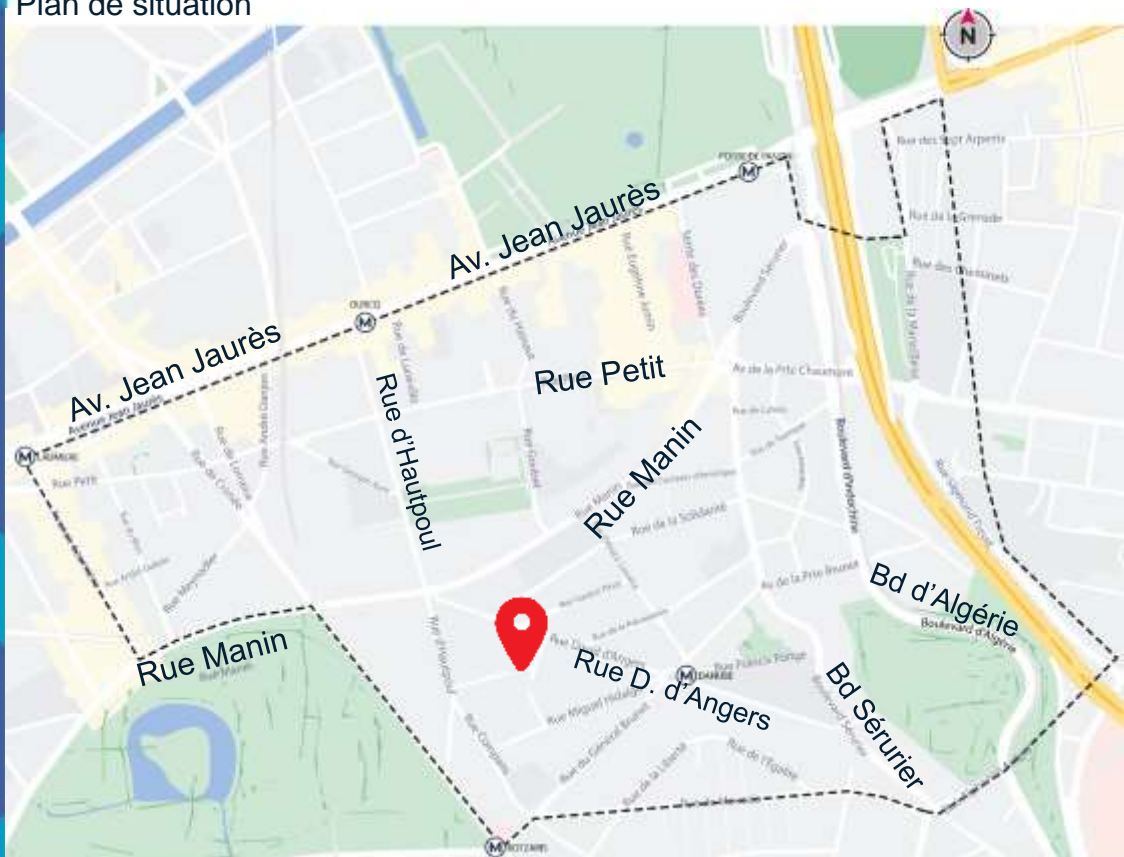
Avenue Debidour

Projet de Rue Jardin



Rue Blanche Antoinette

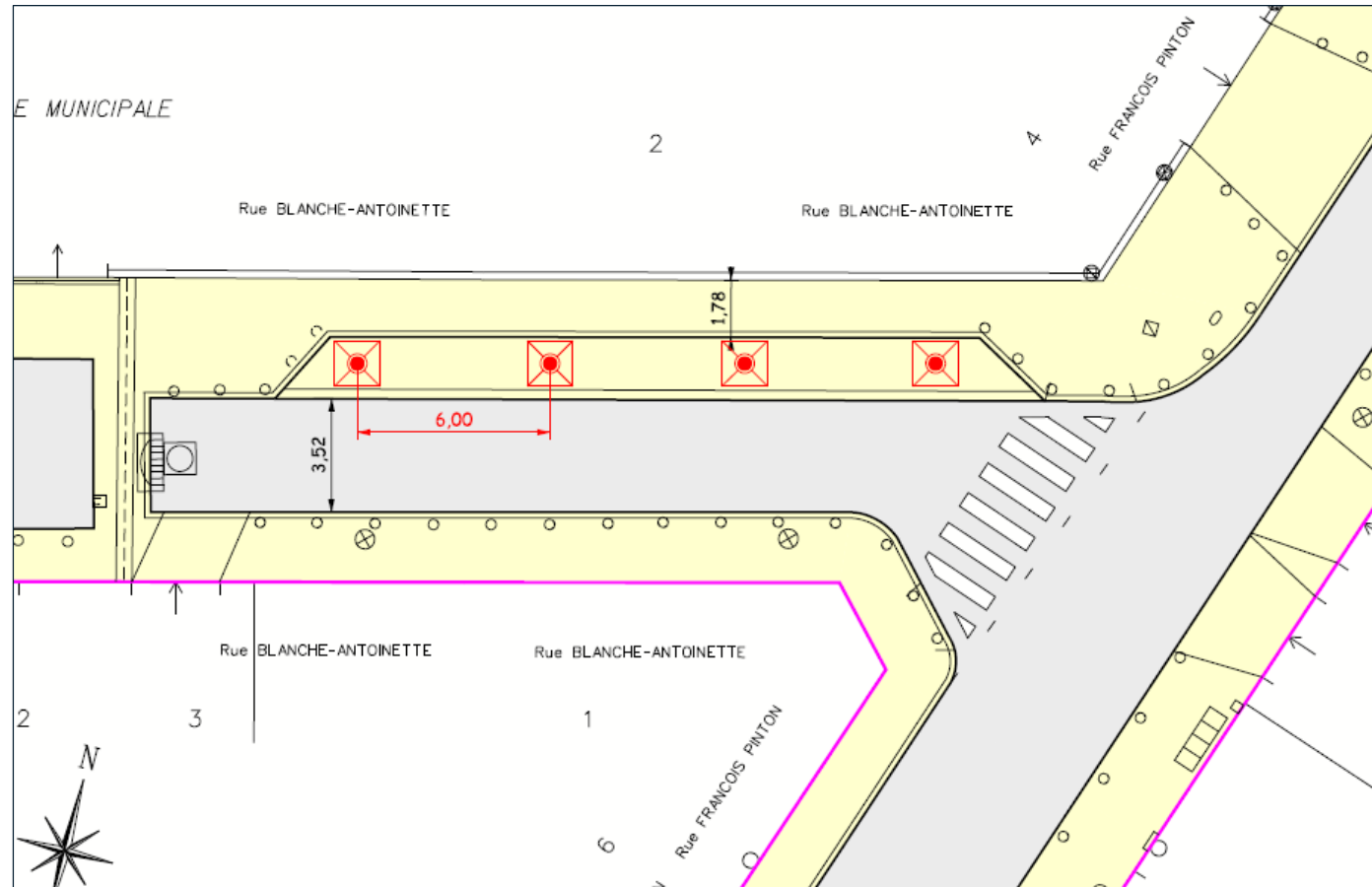
Plan de situation



Rue Blanche Antoinette



Rue Blanche Antoinette



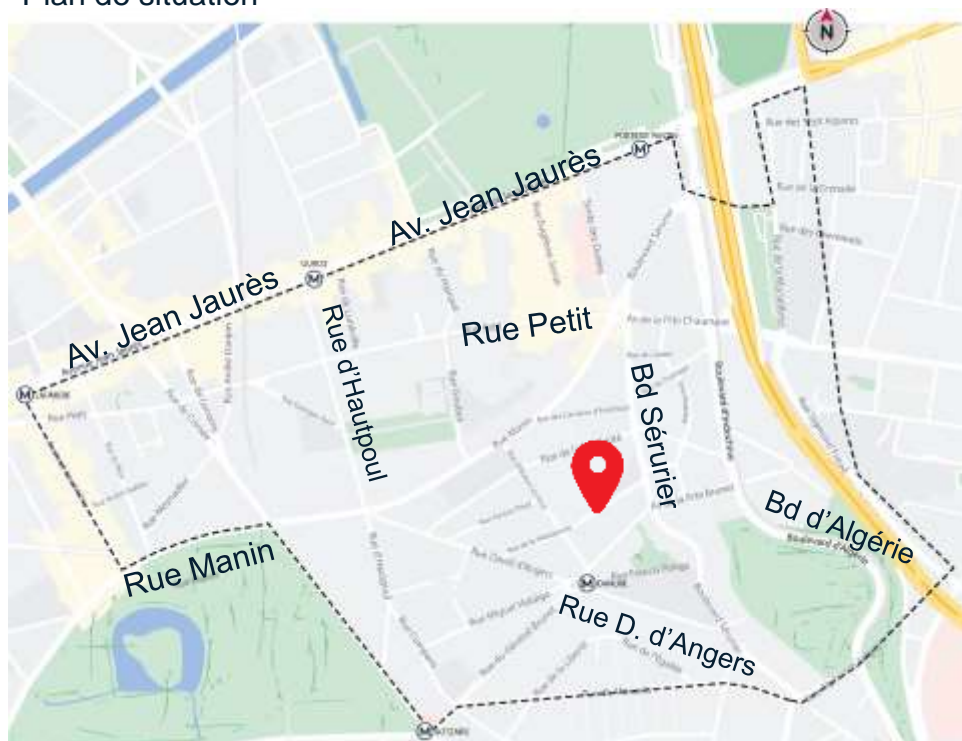
Arbres : 4 unités – *potentiel maximum, sous réserve des contraintes de réseaux*

Stationnement :

- 4 places stationnement payant supprimées

Rue de la Prévoyance

Plan de situation



Rue de la Prévoyance



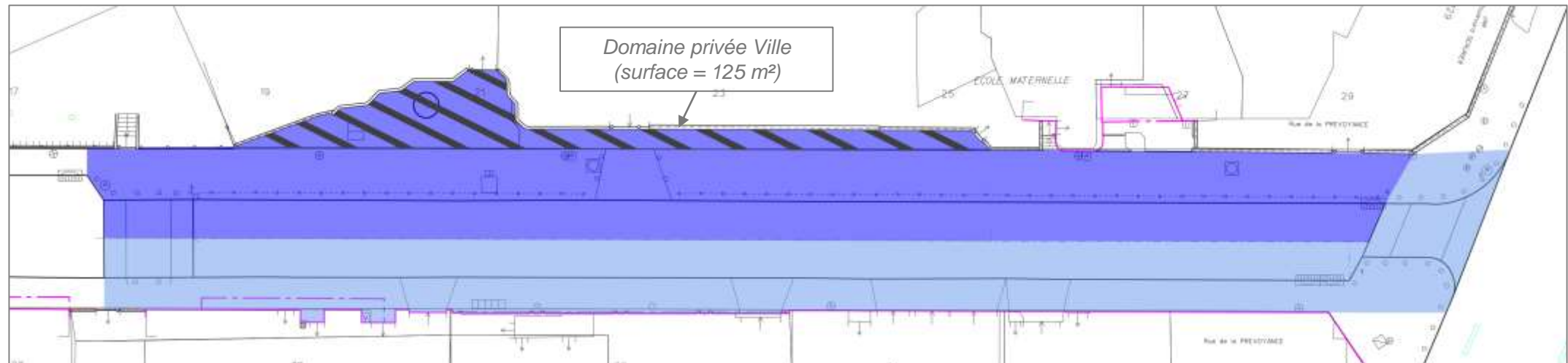
Rue Prévoyance

2 établissements : École maternelle publique Prévoyance / Crèche Collective Municipale - Prévoyance

Programme :

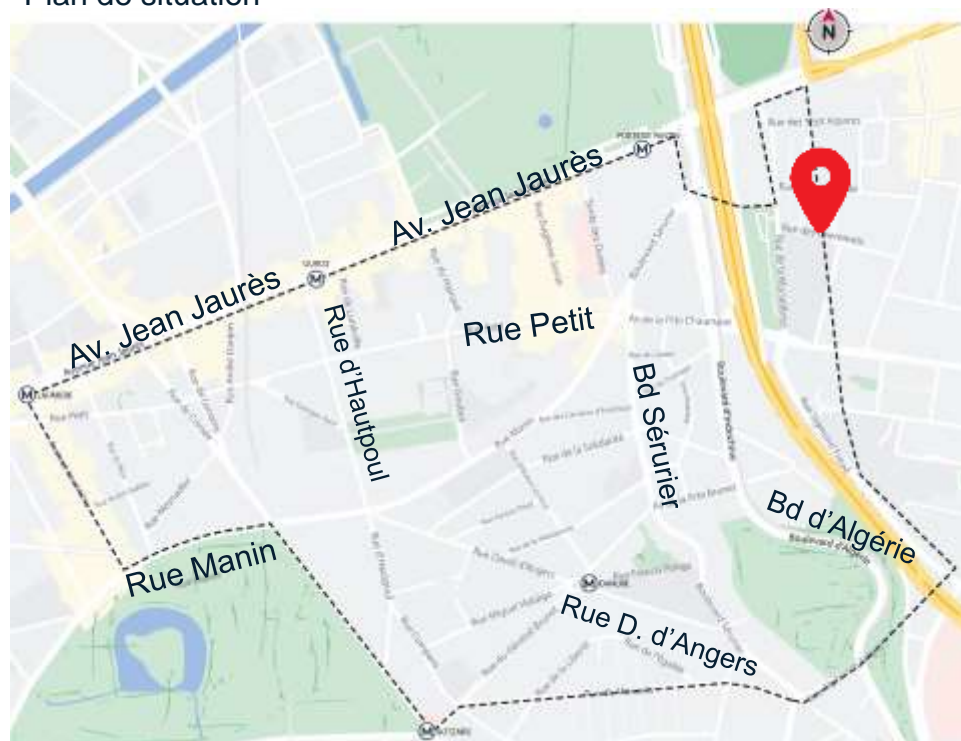
- pas de possibilité de fermer la rue car accès livraisons (création d'une zone apaisée à étudier)
- Parvis élargi au droit de l'école / suppression du stationnement le long du trottoir opposé
- Potentiel de végétalisation à étudier (en fonction des réseaux)
- Pas d'assise. Éventuellement mobilier assis-debout à étudier (cf rue George Thill)

Planning travaux à caler finement pour viser un démarrage de chantier à l'été / automne 2024



Rue des Cheminets

Plan de situation



Rue des Cheminets



Rue des Cheminets

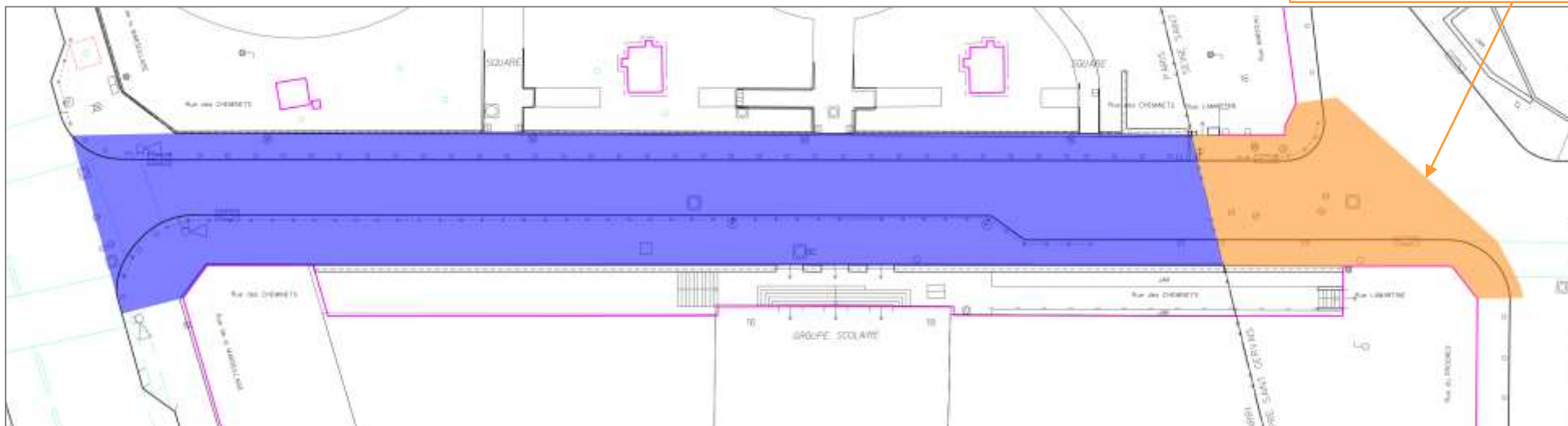
1 établissement : École des Cheminets

Programme

- rue fermée (existante)
- pavées à conserver (partiellement)
- Trottoirs traversant aux extrémités de la rue
- Étudier le lien avec le jardin en face / créer des accès facilités (parvis traversant)
- Potentiel de végétalisation dans la rue à étudier (en fonction des réseaux)
- Une partie de la rue est sur le domaine de la ville du Pré-Saint-Gervais. La ville de Paris proposera à la Mairie du Pré-Saint-Gervais un aménagement (mais ne pourra pas le réaliser).

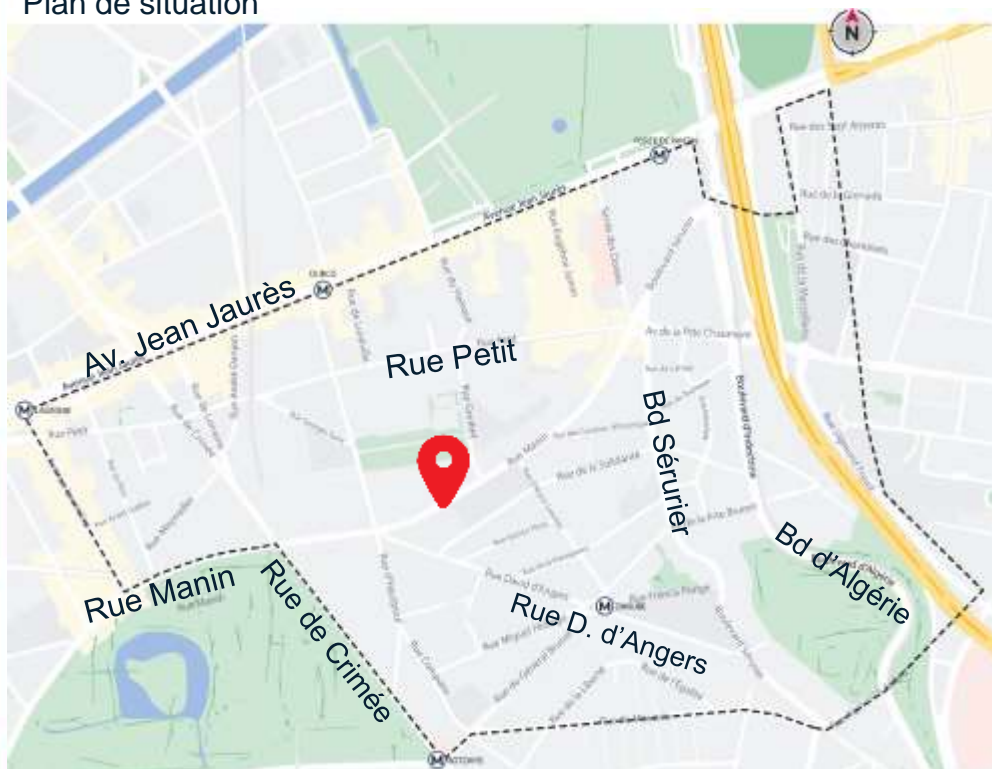
Planning travaux à caler finement (présence de quelques équipements JO à proximité) : été / automne 2024

Domaine Le Pré-Saint-Gervais
(surface = 200 m²)



Rue Manin

Plan de situation

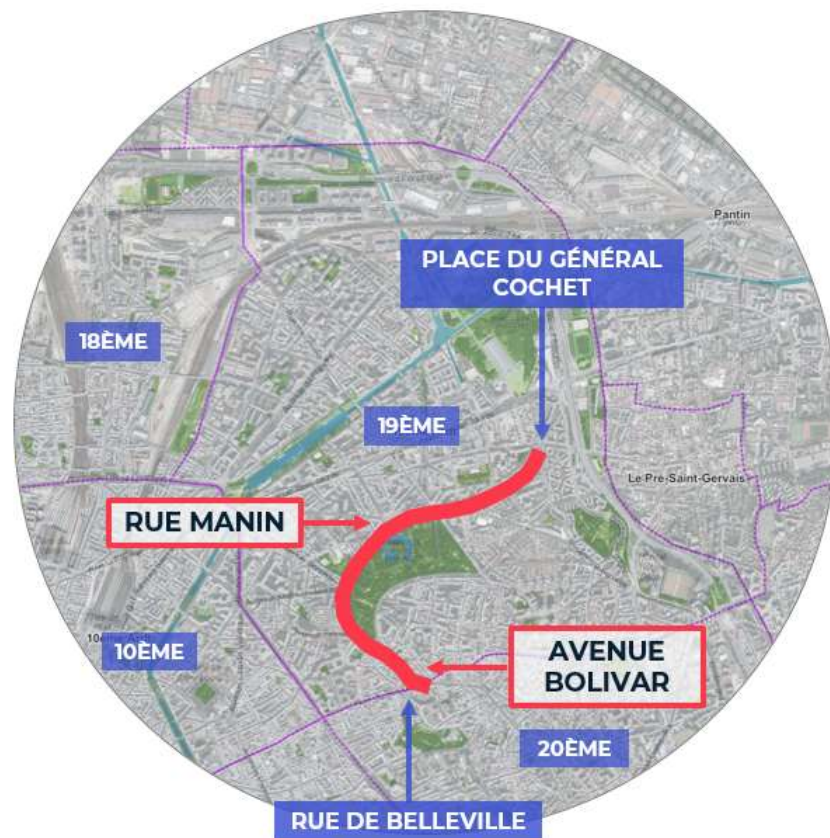


Rue Manin



Rue Manin

Programme du projet







S'inscrit dans le projet d'aménagement de la rue Manin et de l'avenue Simon Bolivar

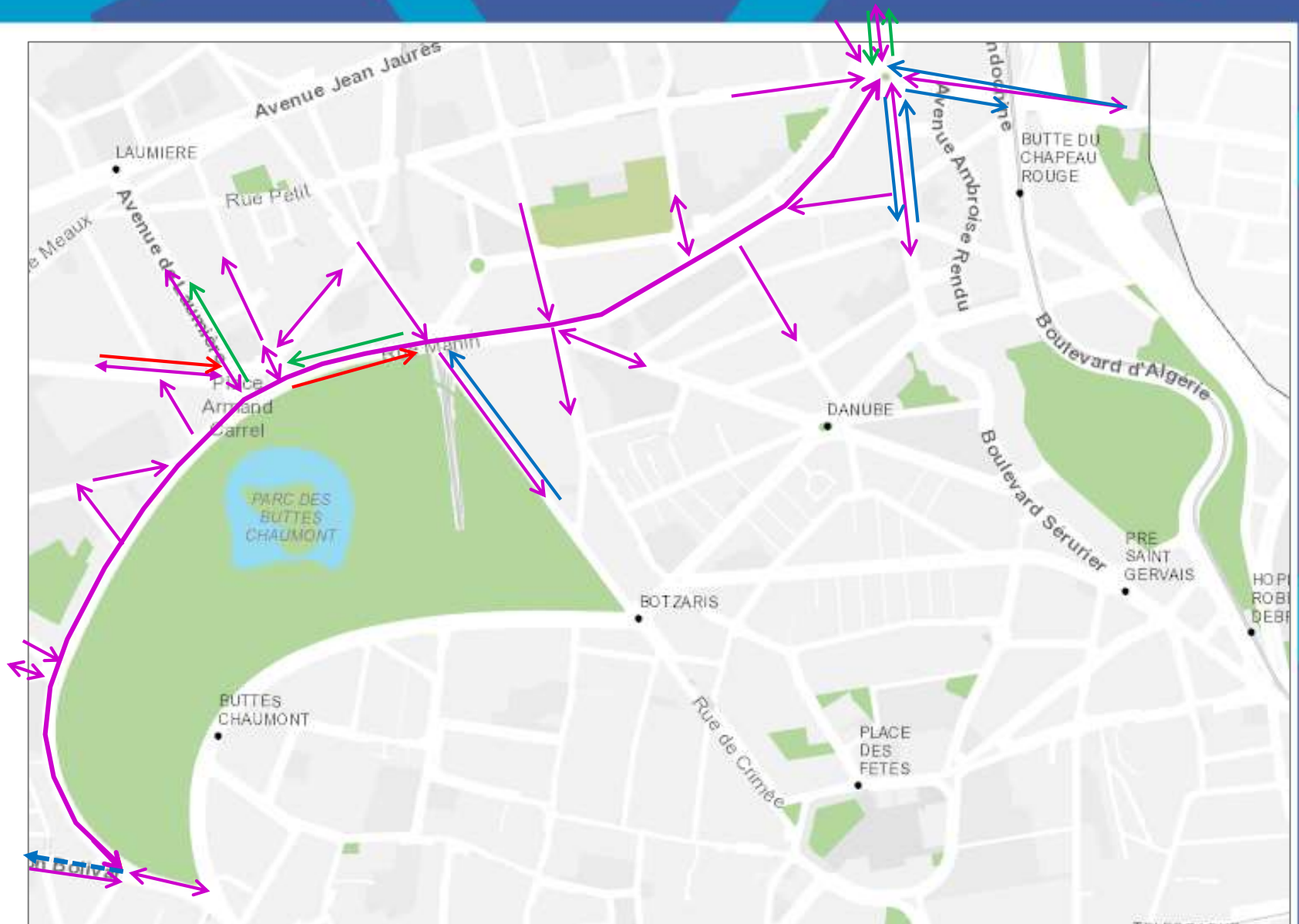
Objectif : Cyclabilité

- Aménager un **axe du réseau secondaire du Plan Vélo**
- Compléter un chaînon manquant du **Réseau Express Vélo (REVe)**
- Assurer les connexions avec les rues adjacentes
- Optimiser le volume des travaux afin de les achever avant la fin de la mandature

Rue Manin

Configuration existante

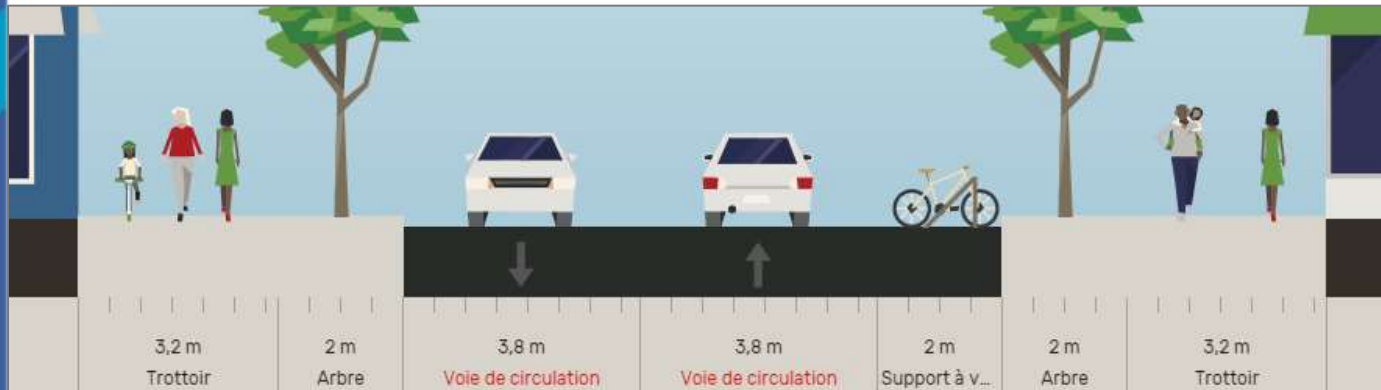
-  Couloir Bus
-  Circulation générale
-  Piste cyclable
-  Bande cyclable



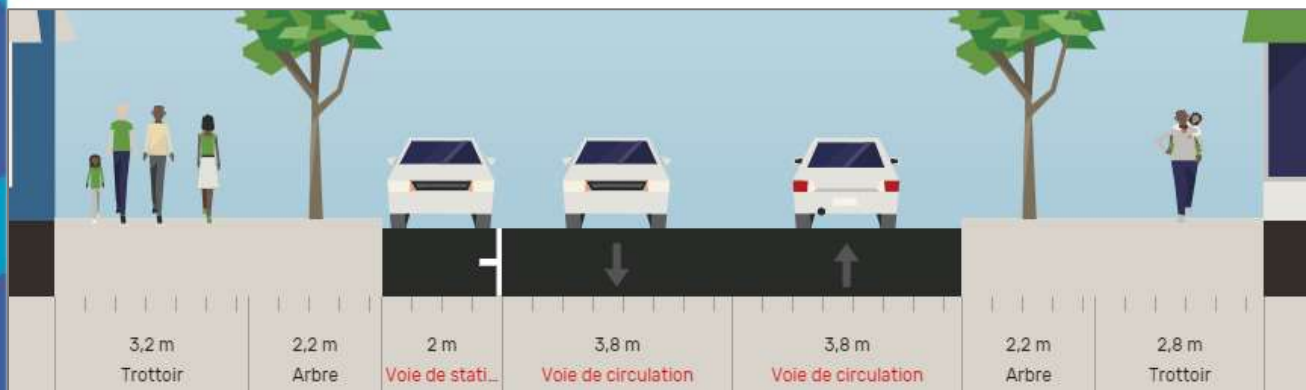
Rue Manin – périmètre EVQ

Configuration existante

Entre rue de Crimée et rue d'Hautpoul



Entre rue d'Hautpoul et place du Général Cochet



Place du Général Cochet

Carrefour à feux en rond-point
6 voies entrantes
4 voies sortantes







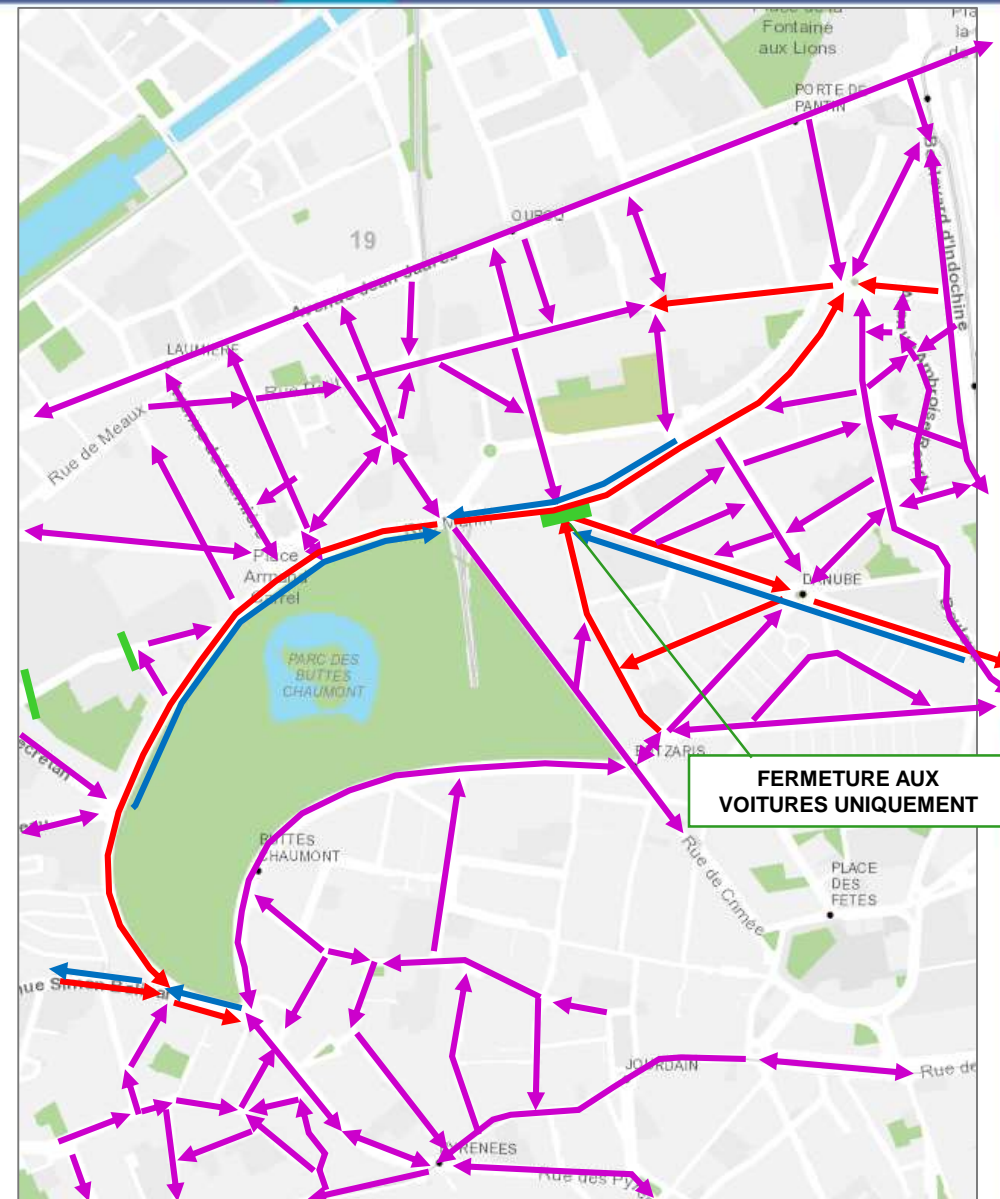
Rue Manin - Scénario 1

Mise à sens unique de la rue Manin

Mise à sens unique de l'avenue Simon Bolivar jusqu'à la rue Botzaris





L'aménagement de l'avenue Simon Bolivar, entre les rues Botzaris et des Pyrénées, ne pourra être envisagé, qu'à l'issue des travaux très impactants de l'hôpital de la Fondation Rothschild.

-  Circulation générale
-  Sens opposé bus à créer
-  Changement de sens de circulation
-  Fermetures à la circulation

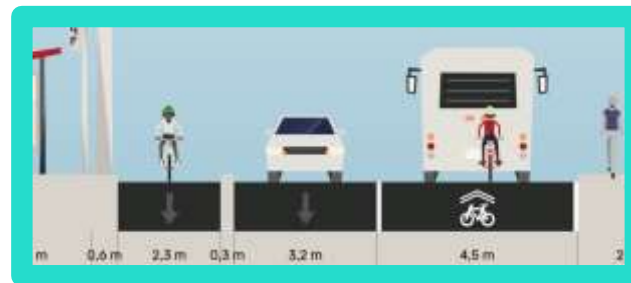


Rue Manin - Scénario 1

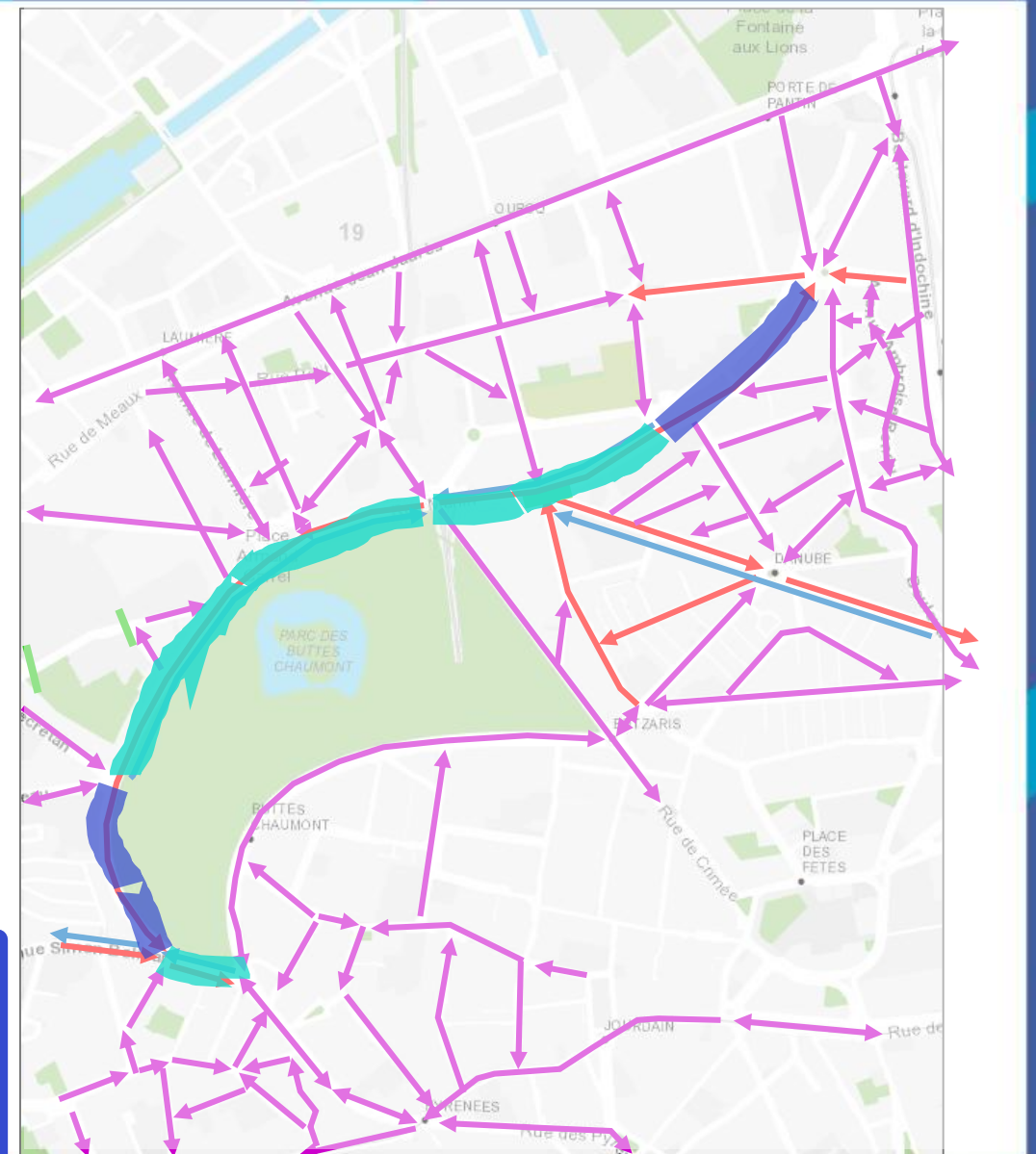
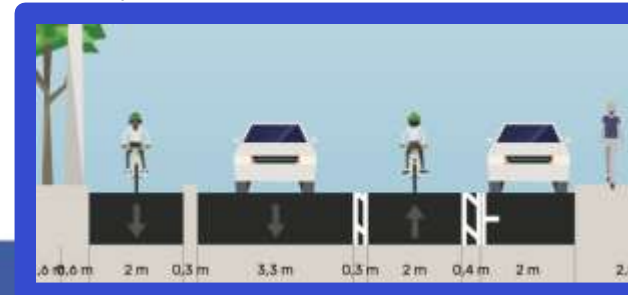
Mise à sens unique de la rue Manin

-  Circulation générale
-  Sens opposé bus à créer
-  Changement de sens de circulation
-  Fermetures à la circulation

Piste cyclable dans le sens de circulation
Couloir bus ouvert aux vélos en contresens



Piste cyclable dans le sens de circulation
Bande cyclable en contresens







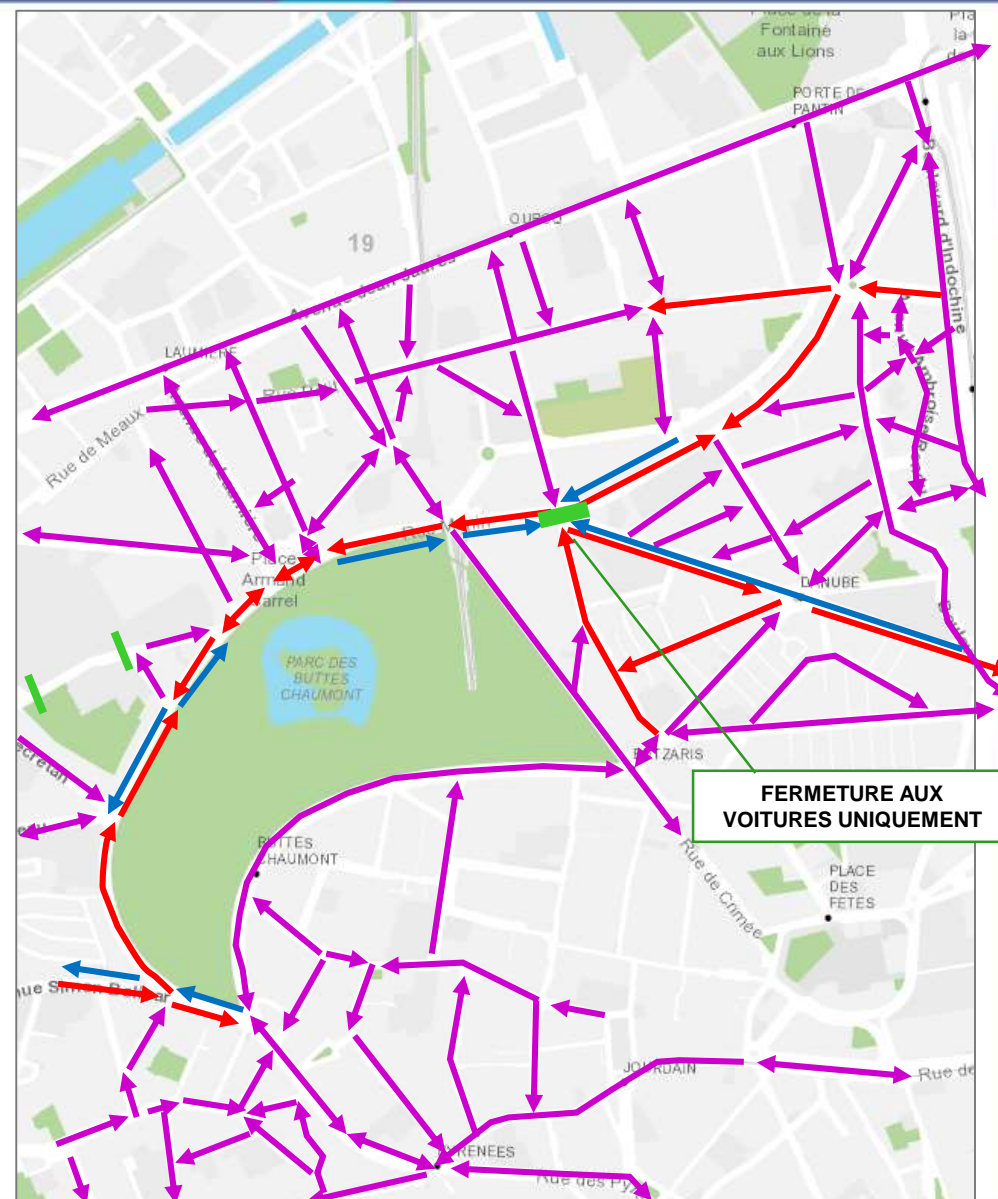
Rue Manin - Scénario 2

Apaisement de la rue Manin

Rue Manin : modification des sens de circulation pour diminuer le trafic total

L'aménagement de l'avenue Simon Bolivar, entre les rues Botzaris et des Pyrénées, ne pourra être envisagé, qu'à l'issue des travaux très impactants de l'hôpital de la Fondation Rothschild.

-  Circulation générale
-  Sens opposé bus à créer
-  Changement de sens de circulation
-  Fermetures à la circulation

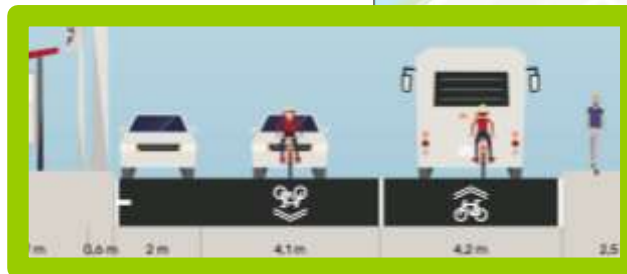


Rue Manin - Scénario 2

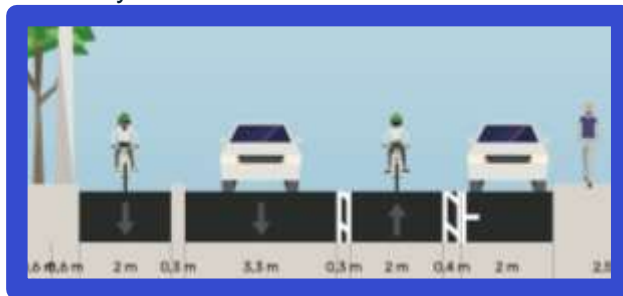
Apaisement de la rue Manin

- Circulation générale
- Sens opposé bus à créer
- Changement de sens de circulation
- Fermetures à la circulation

Couloir bus ouvert aux vélos en contresens de la circulation



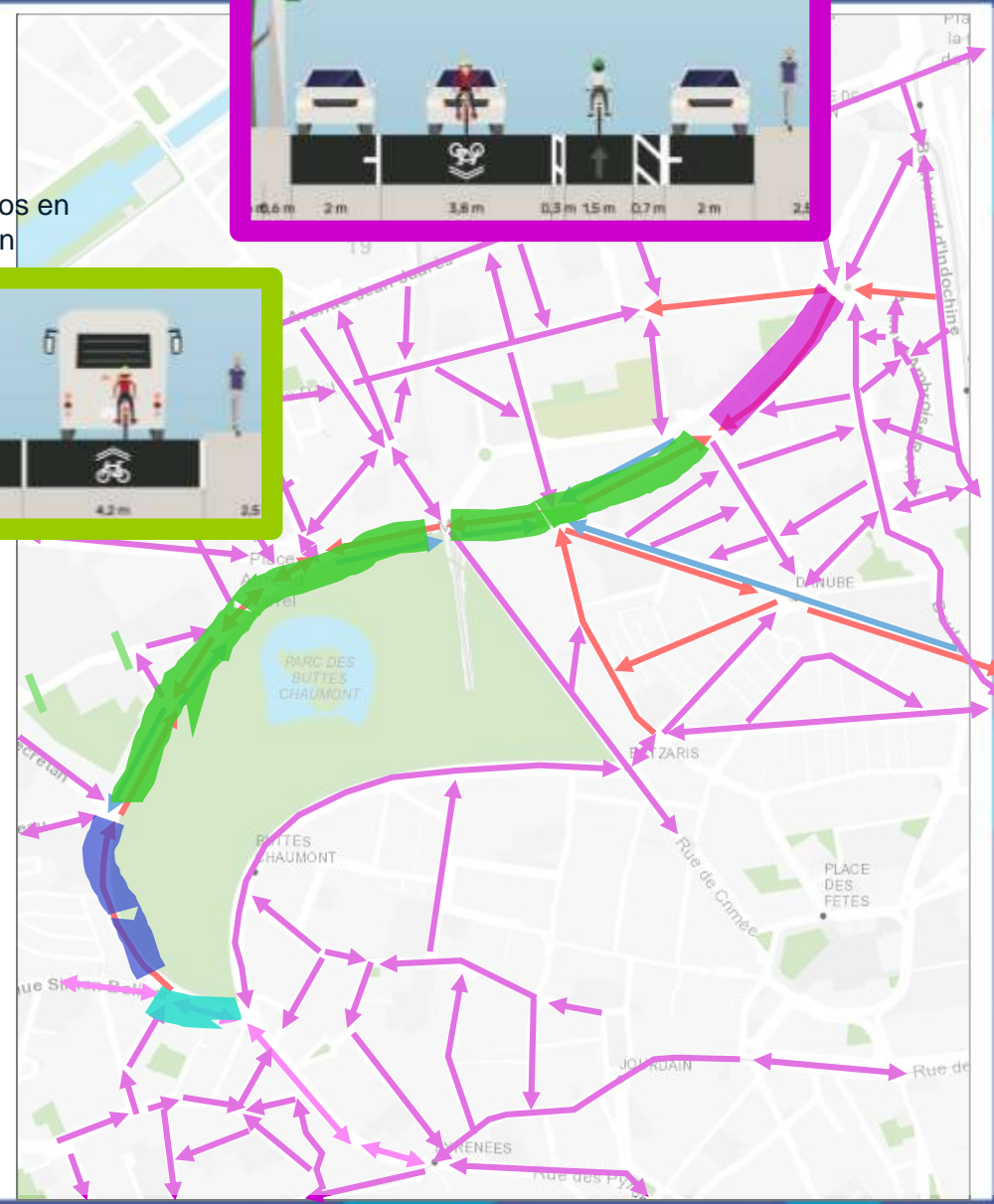
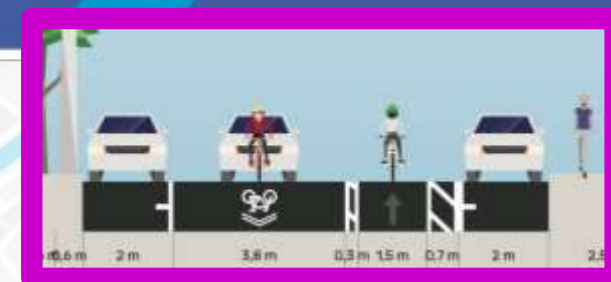
Piste cyclable dans le sens de circulation
Bande cyclable en contresens



Piste cyclable dans le sens de circulation
Couloir bus ouvert aux vélos en contresens



Bande cyclable en contresens de la circulation







Rue Manin - Scénario 3

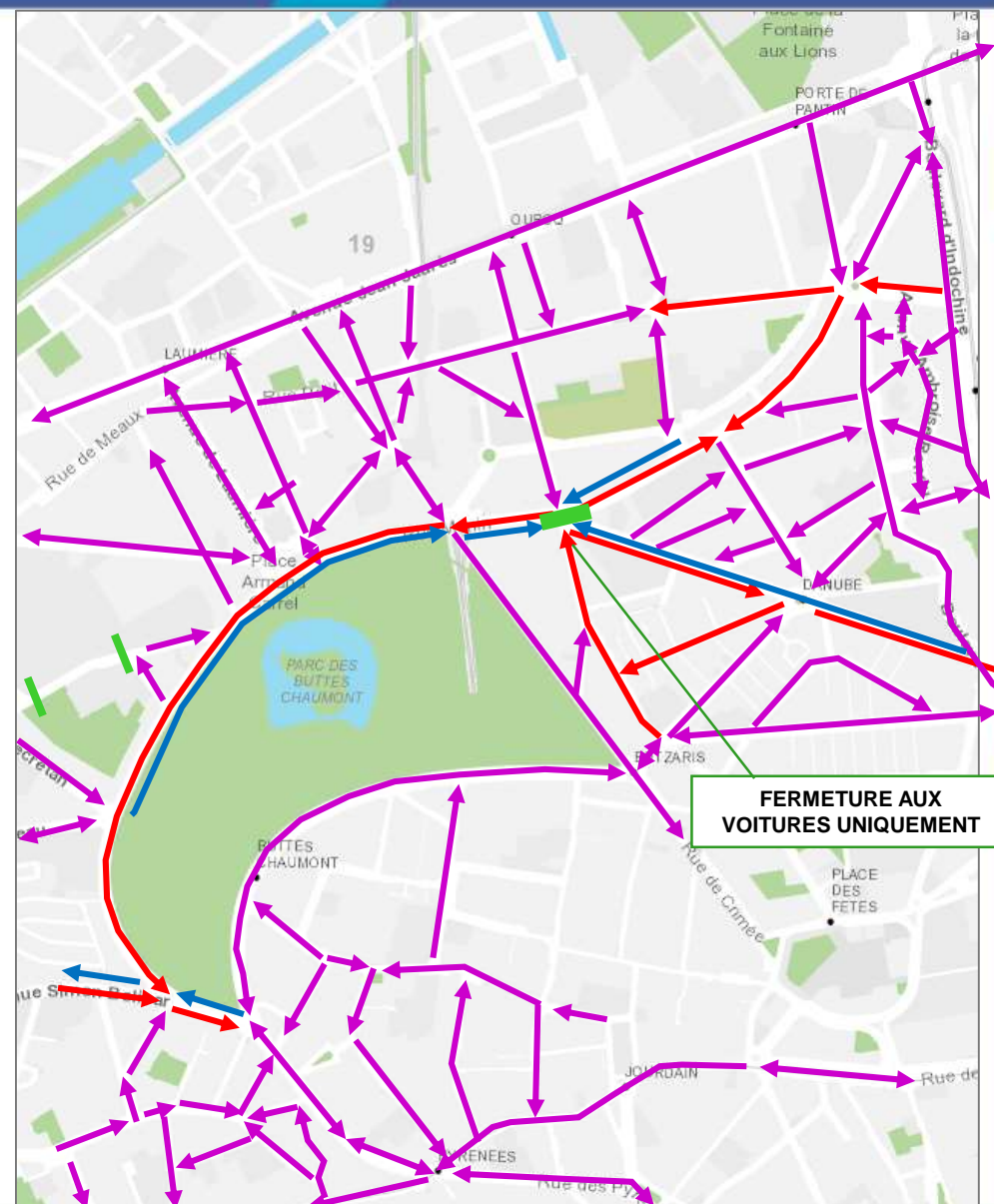
Apaisement à l'Est de Manin + mise à sens unique à l'Ouest

Est de Manin : modification des sens de circulation pour diminuer le trafic total

Ouest de Manin : diminution de la moitié du trafic





L'aménagement de l'avenue Simon Bolivar, entre les rues Botzaris et des Pyrénées, ne pourra être envisagé, qu'à l'issue des travaux très impactants de l'hôpital de la Fondation Rothschild.

-  Circulation générale
-  Sens opposé bus à créer
-  Changement de sens de circulation
-  Fermetures à la circulation

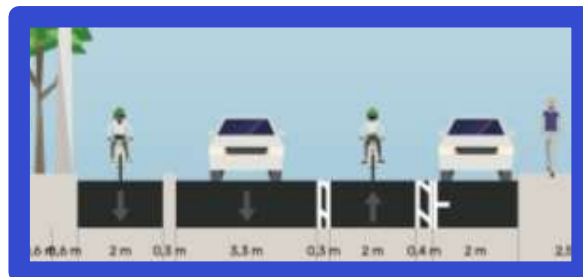


Rue Manin - Scénario 3

Apaisement à l'Est de Manin + mise à sens unique à l'Ouest

-  Circulation générale
-  Sens opposé bus à créer
-  Changement de sens de circulation
-  Fermetures à la circulation

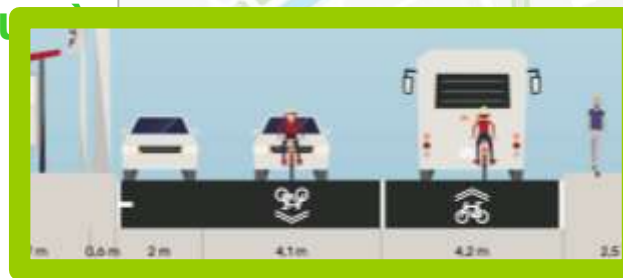
Piste cyclable dans le sens de circulation
Bande cyclable en contresens



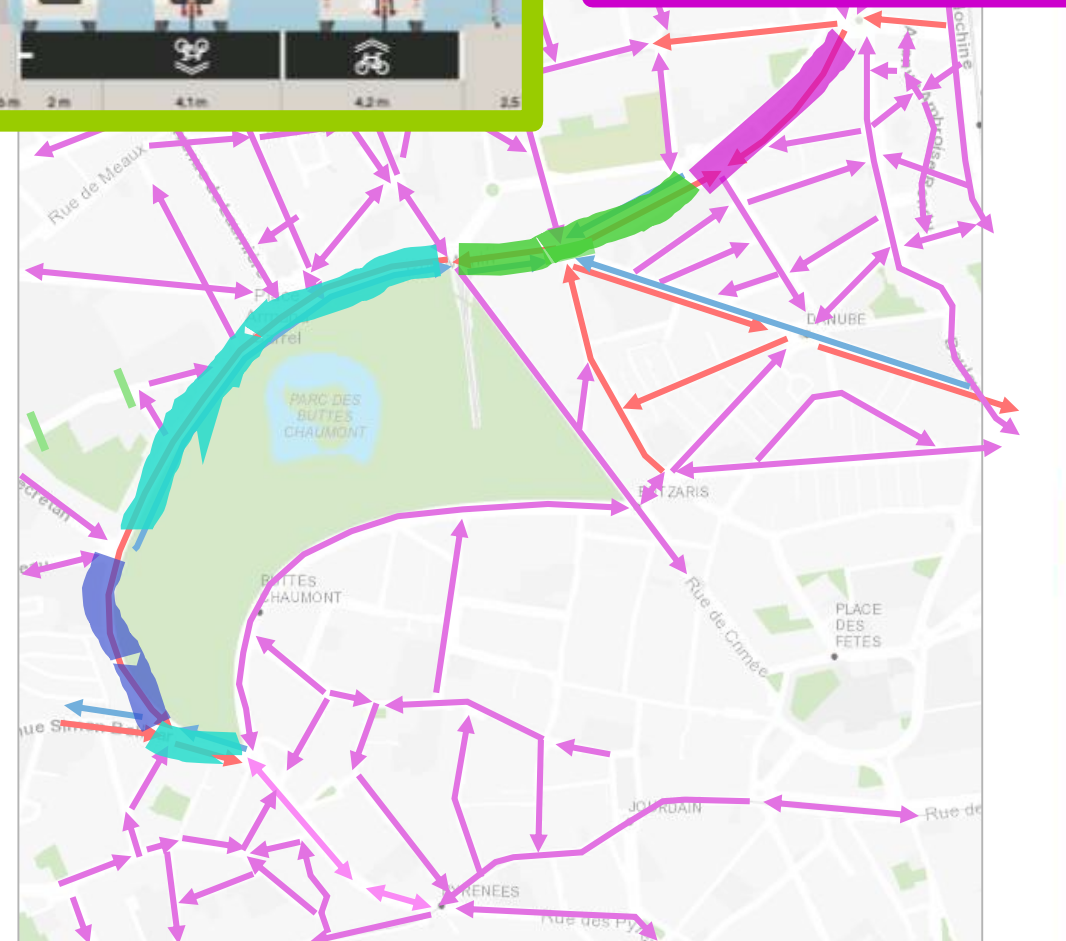
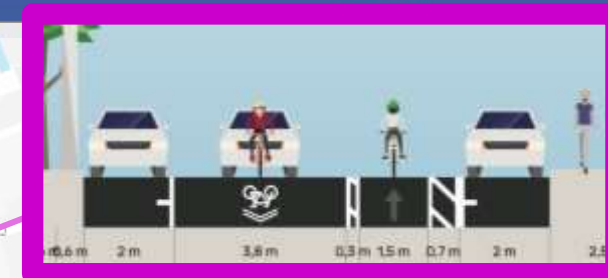
Piste cyclable dans le sens de circulation
Couloir bus ouvert aux vélos en contresens



Couloir bus en contresens

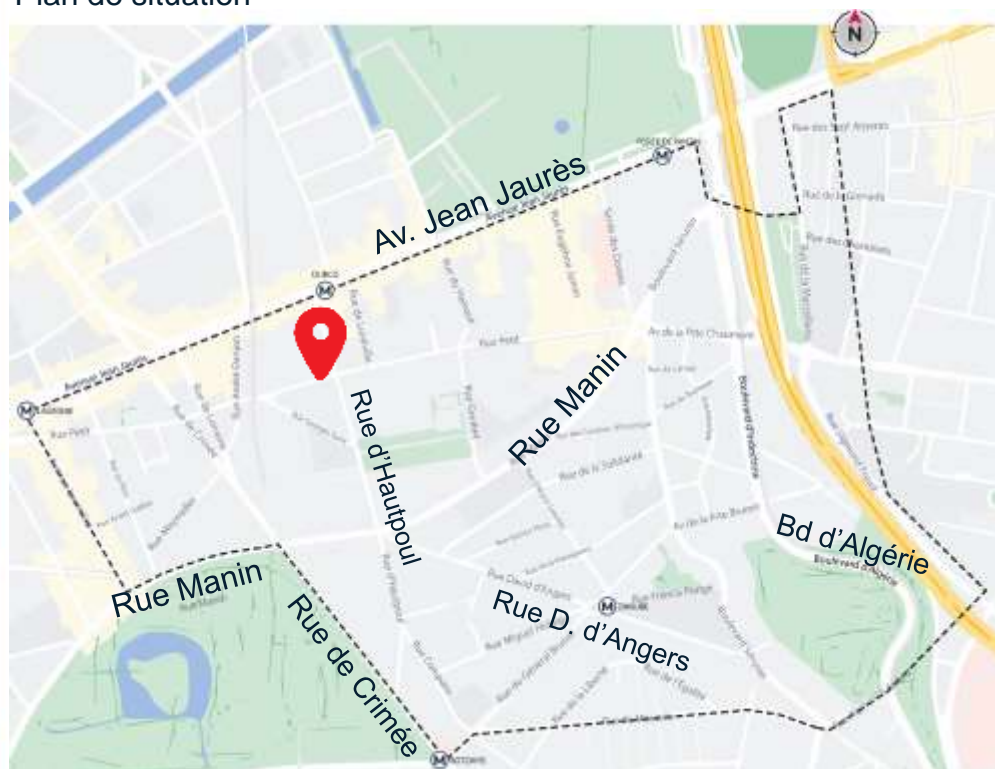


Bande cyclable en contresens de la circulation



Rue Petit

Plan de situation

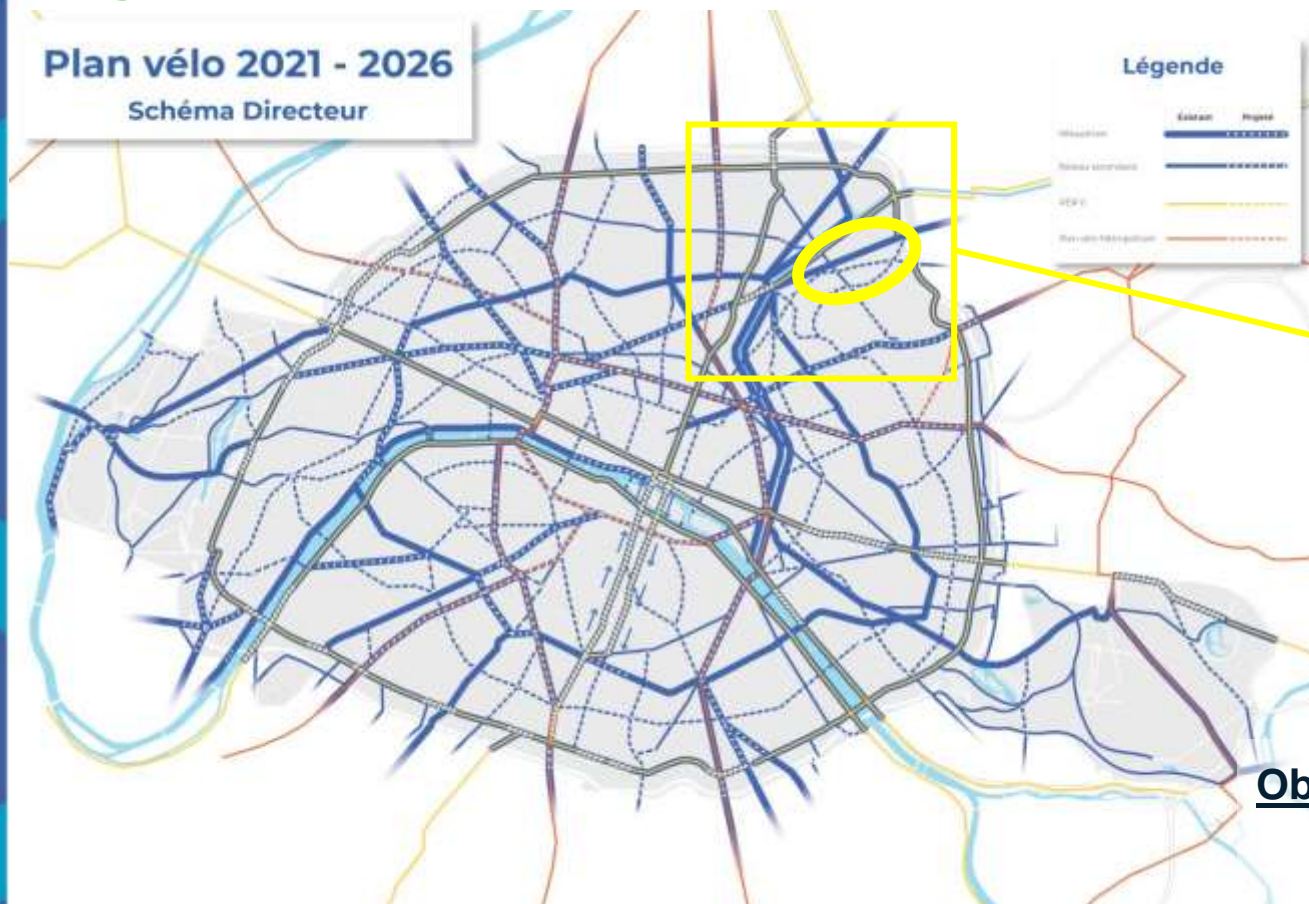


Rue Petit



Rue Petit Programme

Plan vélo 2021 - 2026
Schéma Directeur



Réseau secondaire du plan vélo 2021-2026

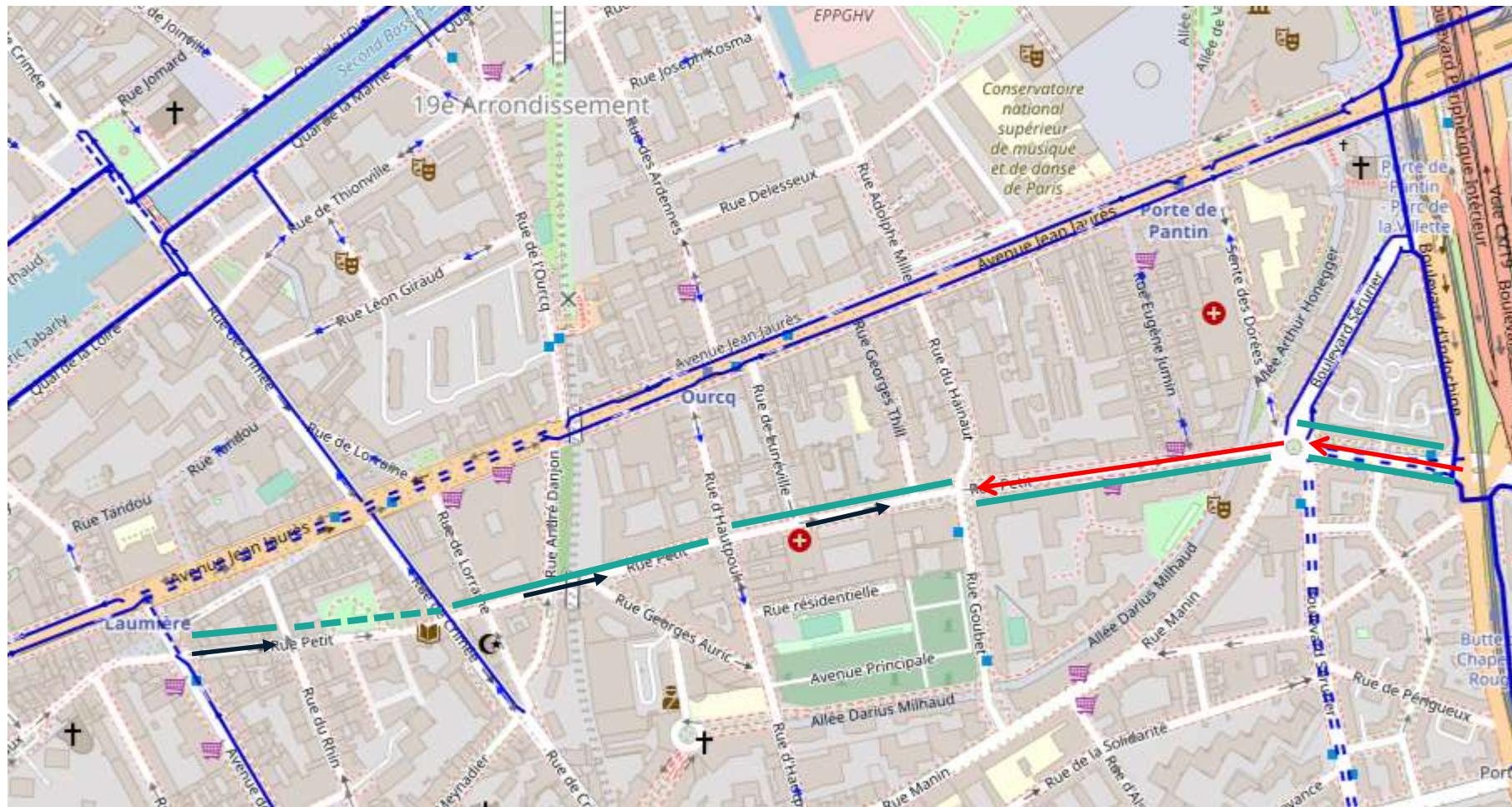


Objectifs :

- Compléter un chaînon manquant du réseau cyclable – réseau secondaire
- Assurer la connexion avec les rues adjacentes
- Réaliser les travaux avant la fin de la mandature

Rue Petit

Piste unidirectionnelle à double-sens de la circulation générale



piste cyclable unidirectionnelle

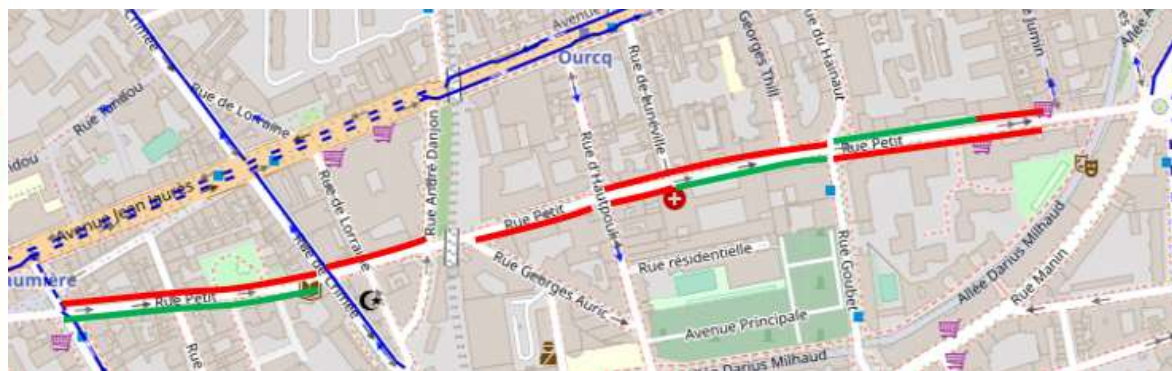
Contre-sens vélo

sens de circulation générale existant

sens de circulation générale futur

Rue Petit

Piste unidirectionnelle à double-sens de la circulation générale



 Stationnement supprimé  Stationnement conservé



 Pas de plantation  Plantation d'arbres  Déjà existant



Entre Lorraine et Danjon



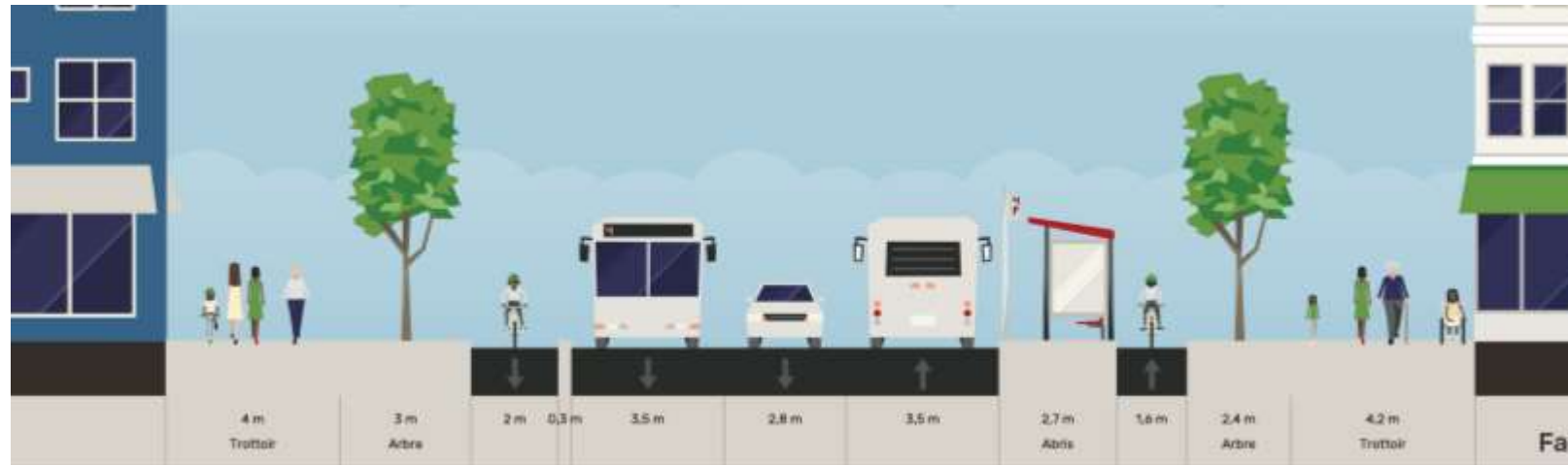
Entre Auric et Hautpoul



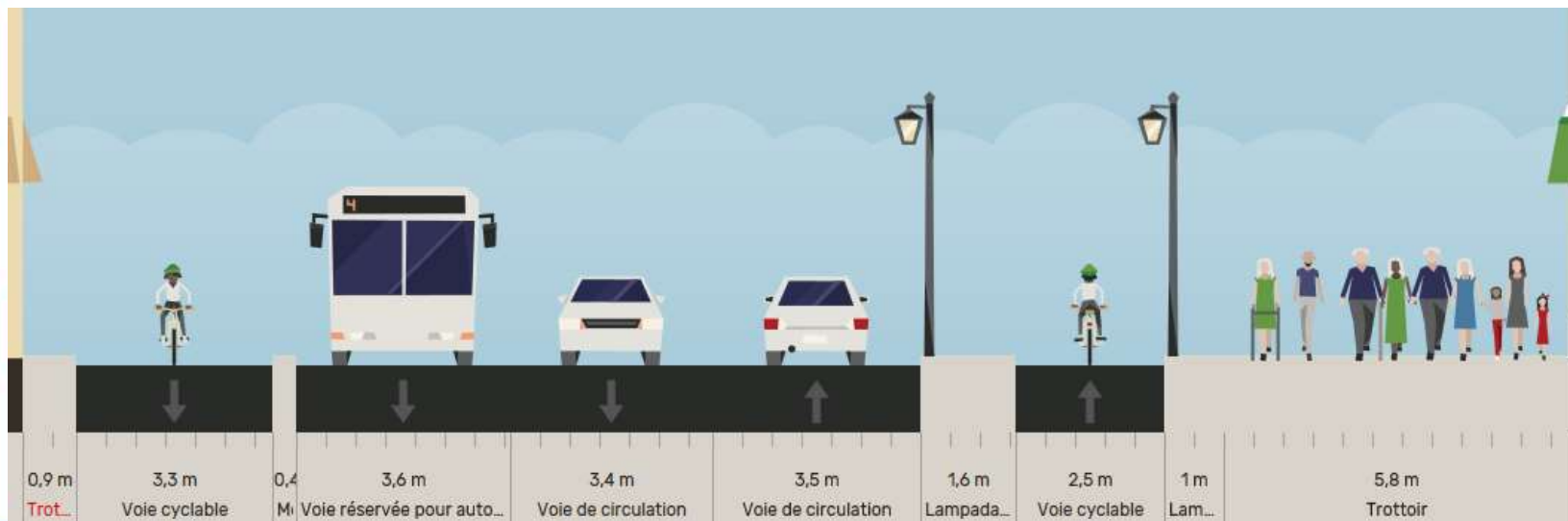
Entre Hautpoul et Cochet

Av de la Porte Chaumont

Pistes unidirectionnelles



Entre place du Général Cochet et
bd Indochine :
Une piste dans chaque sens
Mise à sens unique entrant, sortie
par bd Serrurier



Entre bd Indochine et rue de la
Marseillaise :

- Transformation du couloir bus en piste cyclable unidirectionnelle dans le sens entrant dans Paris
- dans le sens sortant de Paris
- Décalage du couloir de bus sur la chaussée des voitures
- Suppression d'une file de circulation dans le sens sortant de Paris

04

Calendrier prévisionnel

Synthèse avancement Quartier Danube-Manin-Petit

A venir

EN ETUDES

Rue Alsace-Lorraine
Travaux : Automne Hiver 2024-25

Carrefour Manin / Hautpoul / D. D'Angers
Travaux : Post JO - En attente de précisions sur le plan de circulation

Carrefour Crimée / Lorraine / Meynadier
Travaux : Post JO - En attente de précisions sur le plan de circulation

Place Armand Carrel
Travaux : Automne 2024 à Automne 2025

Rue Blanche Antoinette
Travaux : Hiver 2025

Rue Compans
Travaux : Post JO - En attente de précisions sur le plan de circulation

Rue des Cheminets
Travaux : Été - Automne 2024

Rue de Toulouse
Travaux : Printemps - Été 2024

Rue de la Solidarité
Travaux : Été 2024 à Hiver 2025

Rue de la Prévoyance
Travaux : Été - Automne 2024

Place Rhin et Danube
Automne 2024 - Automne 2025

Autres projets :



Plan vélo - Rue Petit
Travaux : Post JO - En attente de précisions sur le plan de circulation



Plan vélo - Rue Manin
Travaux : Post JO - En attente de précisions sur le plan de circulation



VGA - Bd Sérurier
Travaux : Automne 2024 - Printemps 2025

EVQ Danube Manin Petit : Calendrier des travaux

	Printemps 2024	Eté 2024	Automne 2024	Hiver 2025	Printemps 2025	Eté 2025	Automne 2025
Place Armand Carrel		Travaux préparatoires					
Place Rhin et Danube							
Rue de la Solidarité							
Rue d'Alsace Lorraine							
Rue de Toulouse							
Bd Sérurier							
Rue Blanche Antoinette							
Rue de la Prévoyance							
Rue des Cheminets							
CF Manin Hautpoul D. D'Angers			Travaux Post JO : Attentes précisions sur plan de circulation				
CF Crimée Lorraine Meynadier			Travaux Post JO : Attentes précisions sur plan de circulation				
Rue Compans			Travaux Post JO : Attentes précisions sur plan de circulation				
Rue Manin			Travaux Post JO : Attentes précisions sur plan de circulation				
Rue Petit			Travaux Post JO : Attentes précisions sur plan de circulation				



Merci pour votre participation

LA VIE DONT ON A ENVIE, ON VA LA FAIRE ICI