

Téléphonie Mobile

Fiche de synthèse Charte 2021

Informations générales :

Opérateur	Free	Arrdt	17 ^{ème}
Nom de site		Numéro	75117_092_02
Adresse du site	17, rue Jouffroy d'Abbans	Hauteur	R+6 (25m)
Bailleur de l'immeuble	Privé	Destination	Habitations
Type d'installation	Site neuf 3G/4G/5G (700/900/1800/2100/2600/3500 MHz)		
Complément d'info	Six antennes sur trois azimuts Partage de la fréquence 700MHz 4G/5G (faisceau fixe)		
Dossier soumis à Déclaration Préalable ou Permis de Construire ?			Oui (DP)

Calendrier de suivi du dossier

Date d'enregistrement à l'Agence d'Ecologie Urbaine (J)	24/01/2022
Date d'envoi de la fiche de synthèse à la Mairie d'arrondissement	26/01/2022
Date limite de réponse de la Mairie d'arrondissement (J+1 mois)	24/02/2022

Objet de la demande

Motivation de l'opérateur	Conformément à ses obligations réglementaires, et pour contribuer à l'aménagement numérique des territoires auquel il est attaché et répondre aux attentes de ses abonnés, l'opérateur s'est engagé dans un programme soutenu de déploiement du très haut débit mobile (5G).		
Détail du projet	Ce projet concerne l'installation de six antennes, trois antennes 3G/4G/5G (fréquences 700/900/1800/2100/2600 MHz) et trois antennes 5G (fréquence 3500 MHz) orientées vers les azimuts 0°, 120° et 270°.		
Distance des ouvrants	Pas d'ouvrant dans les 10 m	Vis-à-vis (25m)	Néant
Estimation	3G/4G/5G : 0° <3V/m ; 120° <4V/m ; 270° <5V/m 5G : 0° <3V/m ; 120° <3V/m ; 270° <4V/m		
Hauteur des antennes (HMA)	25,25m pour les antennes à faisceau fixe 25,85m pour les antennes à faisceau orientable		

Incidence visuelle

Description des antennes et intégration paysagère	Seule la toiture est modifiée, 6 antennes panneaux seront installées et seront de couleur gris clair de type RAL 7035. Elles seront fixées sur une plateforme métallique sur la toiture en retrait de la façade afin de minimiser l'impact depuis la rue.
Zone technique	La zone technique, composée de modules techniques sera placée également en toiture, à proximité des antennes et invisible depuis la voie publique

Date :

Avis de la Mairie d'arrondissement concernée :

Avis Mairie d'arrondissement :		Favorable <input type="checkbox"/>
		Défavorable <input type="checkbox"/>
Conformité de l'AEU en l'absence d'avis		Ne se prononce pas <input type="checkbox"/>

Carte du site au regard des établissements particuliers dans un rayon de 100m autour des antennes



Adresses des établissements particuliers dont l'emprise est située à moins de 100 m et estimation du champ maximum reçu des antennes à faisceaux fixes dans chacun d'entre eux.

Les estimations réalisées tiennent compte de la contribution de l'ensemble des antennes à faisceaux fixes de Free Mobile présentées dans le présent document.

Nom et type	Adresse	Distance estimée, en mètres	Estimation du niveau maximum de champ reçu, en V/m*	% par rapport au niveau de référence	Hauteur	Situé dans le lobe principal de l'antenne émettrice (Oui / Non)
Crèche Paris 17 Fuchsia - people&baby	120 Rue Cardinet, 75017 Paris	82m	<1V/m	0,3%	RDC	NON
Groupe scolaire Maternelle et élémentaire Jouffroy d'Abbans	20, Rue Jouffroy d'Abbans 75017 Paris	42m	<1V/m	1,40%	15m	NON
Ecole Élémentaire Saussure	101, Rue de Saussure 75017 Paris	47m	<1V/m	0,55%	15m	OUI

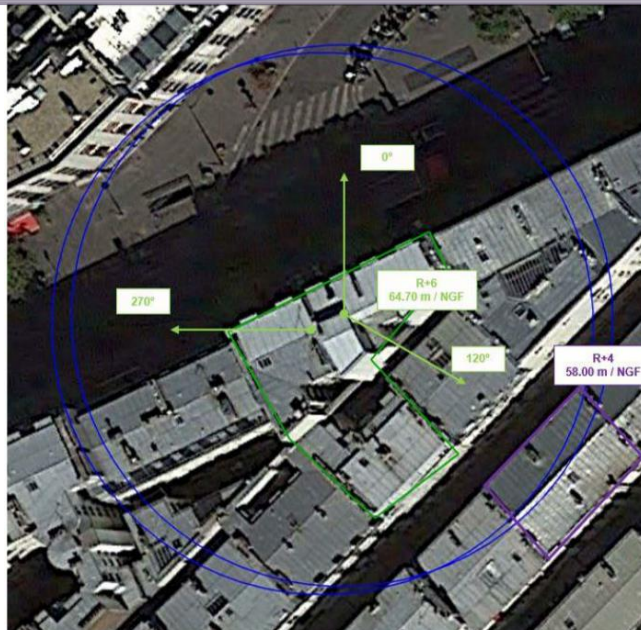
*lobe limité à 3 dB/ puissance maximale

Adresses des établissements particuliers dont l'emprise est située à moins de 100 m et estimation du champ maximum reçu des antennes à faisceaux orientables dans chacun d'entre eux.

Nom et type	Adresse	Distance estimée, en mètres	Estimation du niveau maximum de champ reçu, en V/m* (base ANFR)*	% par rapport au niveau de référence	Hauteur	Situé dans le lobe principal de l'antenne émettrice (Oui / Non)
Crèche Paris 17 Fuchsia - people&baby	120 Rue Cardinet, 75017 Paris	82m	<1V/m	0,50%	RDC	Non
Groupe scolaire Maternelle et élémentaire Jouffroy d'Abbans	20, Rue Jouffroy d'Abbans 75017 Paris	42m	<1V/m	0,81%	15m	Non
Ecole Élémentaire Saussure	101, Rue de Saussure 75017 Paris	47m	<1V/m	0,33%	15m	Non

*lobe limité à 3 dB/ puissance maximale

Carte du site au regard des hauteurs d'immeubles dans un rayon de 25m autour des antennes



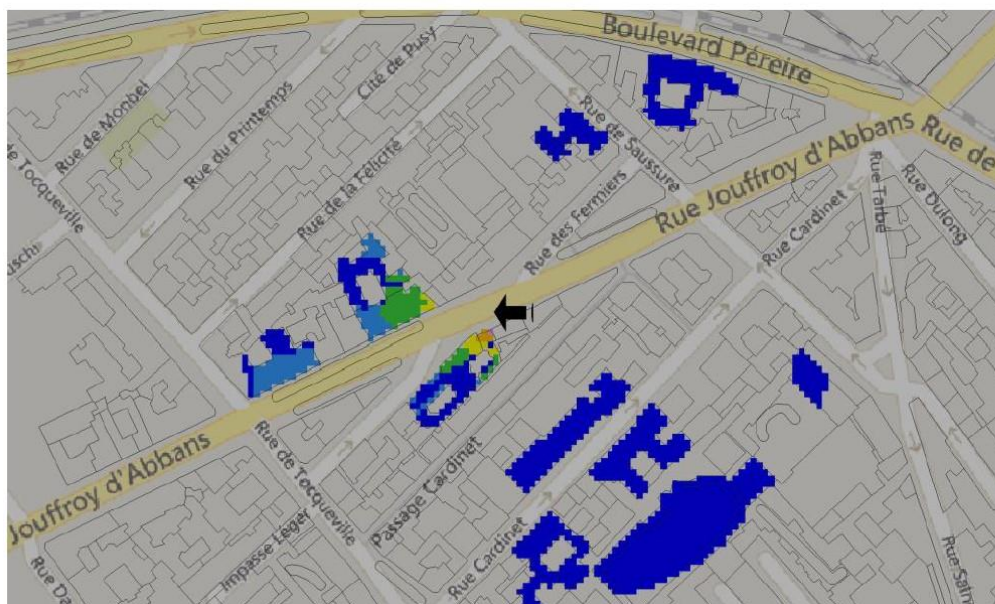
Simulation et conformité au seuil de la Charte en 3G/4G/5G Faisceau fixe

Les simulations en espace libre indiquent les niveaux maximums suivants par antenne à faisceau fixe:

	Azimut 0°	Azimut 120°	Azimut 270°
Niveau Maximal	entre 2 et 3 V/m	entre 3 et 4 V/m	entre 4 et 5 V/m
Hauteur	25.5 m	25.5 m	25.5 m

SIMULATION CONFORME AU SEUIL DE LA CHARTE

Pour les antennes à faisceau fixe orientées dans l'azimut 270°, le niveau maximal calculé est compris entre 4 et 5 V/m . La hauteur correspondante est de 25.5 m .



Légende



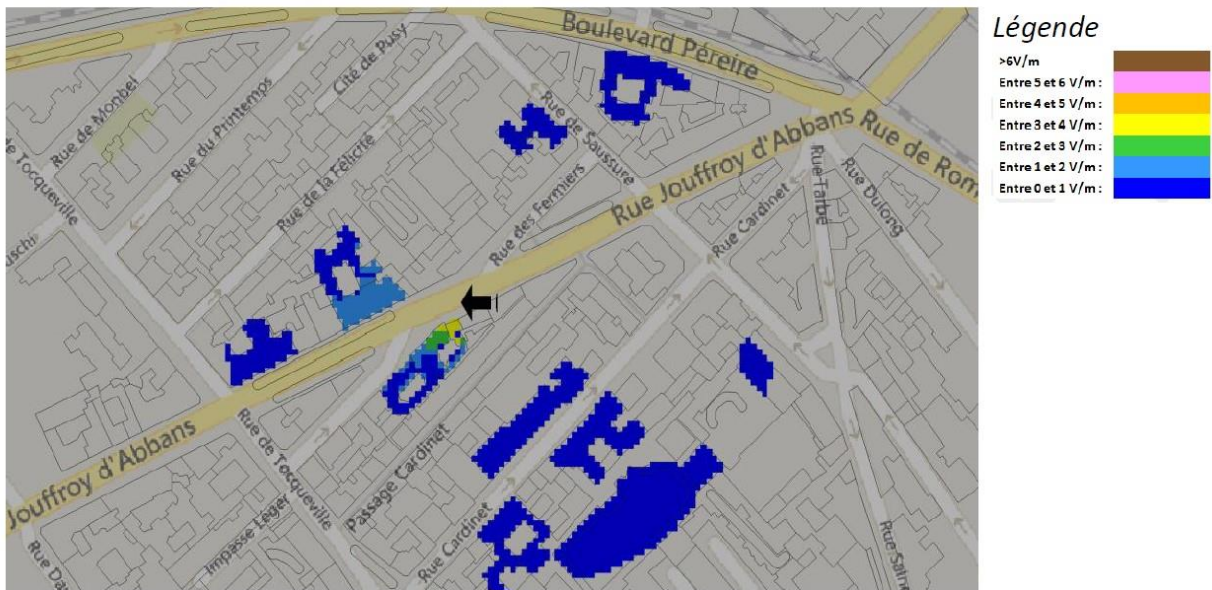
Simulation et conformité au Charte pour le 3500MHz (5G) Faisceau orientable

Les simulations en espace libre indiquent les niveaux maximums suivants par antenne à faisceaux orientables:

	Azimut 0°	Azimut 120°	Azimut 270°
Niveau Maximal	entre 2 et 3 V/m	entre 2 et 3 V/m	entre 3 et 4 V/m
Hauteur	19.5 m	22.5 m	25.5 m

SIMULATION CONFORME AU SEUIL DE LA CHARTE

Pour les antennes à faisceau orientable dans l'azimut 270°, le niveau maximal calculé est compris entre 3 et 4 V/m . La hauteur correspondante est de 25.5 m .



Vue des Antennes Avant/Après

AVANT



APRES



Vue des Azimuts

Azimut 0°



Azimut 120°



Azimut 270°

