



Refonte de la stratégie de résilience de Paris

Réunion publique et atelier
dans la mairie de Paris Centre

26 septembre 2023



Jacques BOUTAULT

Adjoint au maire de Paris Centre en charge de l'économie sociale et solidaire, du tri, de la réduction et de la valorisation des déchets, du recyclage et réemploi, de la condition animale et de la résilience.



Hortense GEORGANDELIS

Conseillère technique et politique au cabinet du Maire de Paris Centre, chargée de la solidarité, de la lutte contre les discriminations, de la santé, des séniors, du handicap, et de la résilience



Pénélope KOMITES

Adjointe à la Maire de Paris en charge de l'innovation, de l'attractivité, de la prospective Paris 2030 et de la résilience

Plan

01 LA STRATEGIE DE RESILIENCE
DE PARIS

02 LA REFONTE DE LA STRATEGIE DE
RESILIENCE

03 LES ATELIERS PARTICIPATIFS EN
MAIRIE D'ARRONDISSEMENT

01

LA STRATEGIE DE RESILIENCE DE
PARIS

LA STRATEGIE DE RESILIENCE DE PARIS

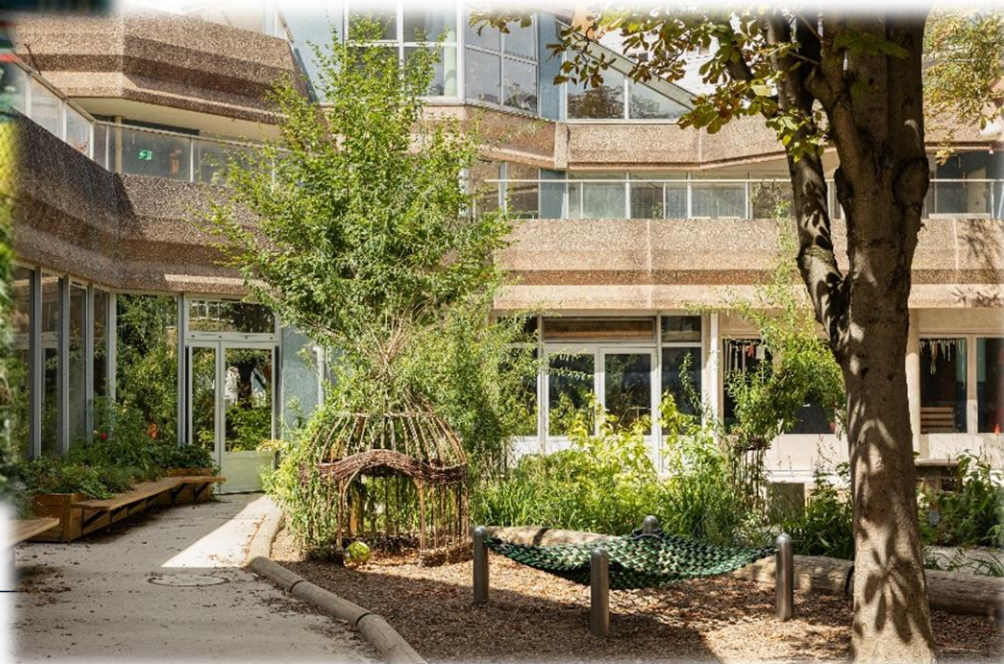
Qu'est ce que la résilience urbaine ?

La résilience urbaine désigne la **capacité des personnes, communautés, institutions et entreprises au sein d'un territoire urbain à anticiper, s'adapter, faire preuve de solidarité et se transformer face aux crises qui peuvent survenir.**

Ces **crises** peuvent être **de natures très diverses** : inondations, canicules, pandémies, raréfaction de ressources, tensions géopolitiques, conflits sociaux, cyber-attaques, attentats... Certaines sont prévisibles et correspondent à des évolutions sur le temps long (comme le changement climatique par exemple), d'autres sont plus aléatoires (cyber-attaques par exemple).

Une ville résiliente est capable d'affronter ces différents types de crises et leurs conséquences, tout en s'adaptant et en se transformant sur le plus long terme, afin d'assurer de manière pérenne une protection des populations, une bonne qualité de vie et un bon fonctionnement urbain.

LA STRATEGIE DE RESILIENCE DE PARIS – EXEMPLES D’ACTIONS



**Volontaires
de Paris**



02

LA REFONTE DE LA STRATEGIE DE RESILIENCE

LA REFONTE DE LA STRATEGIE DE RESILIENCE – CONTEXTE

Chocs et stress récents à Paris

Chocs

Attentats
Conflits sociaux
Incendies (Erlanger, Notre-Dame)
Canicules
Crues de la Seine
Pandémie de Covid-19
Guerre en Ukraine

Tensions latentes

Pollutions (air, bruit...)
Inégalités sociales, précarité, exclusions
Impacts financiers des crises

Dès à présent et pour les prochaines décennies

Tendances de fond

Dérèglement climatique
Mouvements de population
Érosion de la biodiversité
Raréfaction des ressources
Tensions sur l'énergie
Mobilisation et attentes citoyennes sur ces enjeux



LA REFONTE DE LA STRATEGIE DE RESILIENCE – OBJECTIFS

Dans un contexte de **multiplication et intensification des crises**, la refonte de la stratégie de résilience de Paris vise à :

- **Anticiper, préparer et transformer** Paris à l'aune des défis à venir ;
- **Accélérer** des politiques publiques permettant de sortir collectivement renforcés des crises.

A travers l'exploration de **14 thématiques prioritaires** :

Dimension sociale	Dimension socio-environnementale	Dimension infrastructurelle	Dimension économique	Dimension organisationnelle pour la Ville
<ul style="list-style-type: none">• 1. Les solidarités de proximité• 2. La culture du risque• 3. L'accueil des migrants	<ul style="list-style-type: none">• 4. Les risques climatiques• 5. L'érosion de la biodiversité• 6. La sécurité alimentaire• 7. La santé mentale	<ul style="list-style-type: none">• 8. L'adaptation du bâti face aux risques• 9. Le potentiel des toitures et des sous-sols• 10. Les risques cyber	<ul style="list-style-type: none">• 11. La résilience du tissu économique	<ul style="list-style-type: none">• 12. L'administration résiliente de demain• 13. La résilience financière de la Ville• 14. La résilience à toutes les échelles

LA REFONTE DE LA STRATEGIE DE RESILIENCE – CALENDRIER

2022

2023

2024

LANCEMENT & MOBILISATION

CO ELABORATION DES ACTIONS

PRIORISATION & REDACTION

Bilan de la
SR 2017-
2022

Événement de
lancement
19/10/2023

Concertation citoyenne

- ✓ Ateliers en Mairies d'arrondissement
- ✓ Atelier avec les Volontaires de paris
- ✓ Défi résilience avec les jeunes

Novembre :
**Consultation
en ligne sur
Décider.Paris.fr**

**Présentation
de la SR en
Conseil de
Paris**

Explorations thématiques avec professionnels

- ✓ Conduite d'études (APUR, OCDE, OIM...)
- ✓ Groupes de travail et ateliers avec des partenaires professionnels (Sapeurs Pompiers de Paris, Préfecture, associations de protection civile, opérateurs...)

Octobre :
**Exercice de
crise « Paris
à 50°C »**



03

LES ATELIERS PARTICIPATIFS EN MAIRIE D'ARRONDISSEMENT

LES ATELIERS PARTICIPATIFS EN MAIRIE D'ARRONDISSEMENT

- **Les objectifs de la concertation :**

- ⇒ Sensibiliser les Parisiennes et les Parisiens à la notion de résilience

- ⇒ Recueillir des propositions d'action pour alimenter la nouvelle stratégie de résilience

- **Des ateliers en 3 temps :**

- ⇒ Présentation du sujet et de ses enjeux

- ⇒ Travail collaboratif pour identifier des solutions

- ⇒ Restitution collective

- **Des ateliers dans 16 arrondissements d'ici fin septembre**

- **Appui de l'agence EKER pour l'animation**



LES ATELIERS PARTICIPATIFS EN MAIRIE D'ARRONDISSEMENT

- **3 thématiques pour les ateliers participatifs**

Solidarités de proximité

Mettre en place un maillage de relais humains dans les quartiers

- Comment favoriser la solidarité entre voisins, habitant.e.s d'un quartier afin de mieux faire face collectivement aux crises ?



Culture du risque

Concevoir un kit de secours pour les Parisien.ne.s

- Comment diffuser une culture du risque auprès des Parisien.ne.s ?



Eco-anxiété & santé mentale

Répondre aux enjeux d'éco-anxiété

- Quelles réponses au sentiment d'éco-anxiété la Ville peut-elle développer à son échelle ?

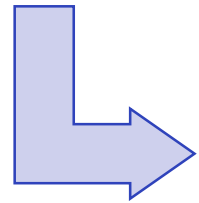


LES ATELIERS PARTICIPATIFS EN MAIRIE D'ARRONDISSEMENT – SUITES

Consultation citoyenne en ligne sur Décider.paris.fr

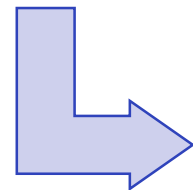
Quinzaine de propositions issues de vos contributions

• Novembre 2023



Elaboration de la nouvelle stratégie de résilience de Paris

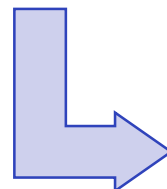
• Fin 2023 – début 2024



Présentation en Conseil de Paris

Ouvert au public et diffusé en direct

• Printemps 2024



Publication de la Stratégie de résilience de Paris 2024

• Printemps 2024



Atelier Culture du Risque

Mairie de Paris Centre – Mardi 26 septembre 2023

Les objectifs de l'atelier



Comment diffuser une culture du risque auprès des Parisien.ne.s, notamment par la conception d'un kit d'urgence pour chacun.e.s ?

- S'informer sur les risques majeurs et la gestion de crise à Paris
- Concevoir le kit d'urgence à mobiliser en cas de crise
- Faire émerger des idées concrètes pour le diffuser auprès des Parisien.ne.s
- Proposer d'autres moyens pour renforcer la culture du risque à Paris

Vos propositions permettront de nourrir la nouvelle stratégie de résilience de la Ville de Paris.

Au programme !

12 min

Pour faire le point sur les risques majeurs et la gestion de crise à Paris

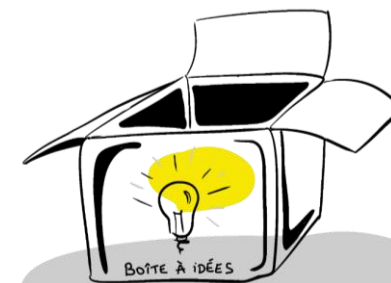
25 min

Pour travailler collectivement à la manière de diffuser une culture du risque auprès des Parisien.ne.s

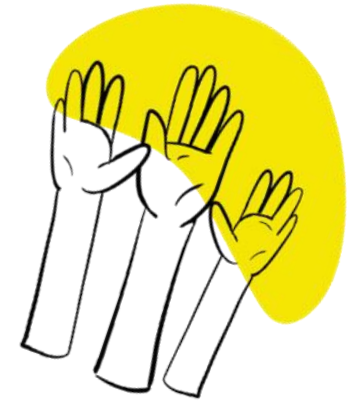
45 min

Travailler collectivement à la manière de faire face aux crises, notamment via le design d'un kit d'urgence

Si vous avez d'autres éléments à apporter sur le sujet, n'hésitez pas !



Pour commencer...



- **Selon vous, quels sont les principaux risques à Paris ?**
- **Qu'est-ce que vous évoque le terme « gestion de crise »?**

01

Les risques majeurs et la gestion de crise à Paris

Qu'est-ce qu'un risque majeur ?

Le risque majeur est un événement **imprévu et brutal**, d'origine naturelle ou lié aux activités humaines, qui entraîne **des conséquences importantes pour les personnes, les biens et l'environnement**.

Le risque majeur correspond au croisement entre :

- Un événement probable, lié à un phénomène naturel ou d'origine humaine (= l'**aléa**)
- La présence d'un grand nombre de personnes ou de biens pouvant être affectés par ce phénomène (=les **enjeux**)

Deux **critères** cumulatifs permettent de qualifier un risque de majeur :

- une **faible fréquence d'occurrence**
- des **impacts graves ou importants** (nombreuses victimes, dommages matériels importants, impacts environnementaux considérables...).

Le risque n'est jamais certain et la probabilité qu'il survienne peut être plus ou moins élevée.

Exemple de risque majeur :

ALÉA
(Fig 1)



+

ENJEUX (Fig 2)



=



RISQUE MAJEUR (Fig 3)

Les enjeux : les habitants, les équipements, les infrastructures, la biodiversité présente, etc...

Un aléa lié à des activités humaines : un poids lourd transportant des matières dangereuses

Le risque majeur : l'explosion du poids lourd à proximité d'immeubles occupés par des habitants et de milieux naturels

Les risques majeurs à Paris

Il existe 5 types de risques à Paris :

Les risques naturels

Les risques sanitaires

Les risques liés aux bâtiments

Les risques technologiques

Les risques sociétaux

Les risques majeurs à Paris en 5 familles (1/3)

① Risques naturels :

- Inondation
- Sécheresse
- Mouvement de terrain
- Canicule
- Tempête (neige et verglas, vents forts, orages...)

Mai-juin 2016 : Crue de la Seine (pic à 6,10 m)

Janvier 2018 : Tempête Eleanor

Janvier-mars 2018 : Crue de la Seine (pic à 5,88 m)

Octobre 2021 : Tempête Aurore

Août-octobre 2022 : Sècheresse (vigilance)

② Risques sanitaires :

- Pollution atmosphérique
- Épidémie
- Températures extrêmes (canicule, grand froid)
- Atteinte aux réseaux d'eau
- Atteinte à la chaîne alimentaire

Août 2016 : Canicule

Juin 2017 : Canicule

Juillet & août 2018 : Canicule

Juin & Juillet 2019 : Canicule

Depuis janvier 2020 : Pandémie Covid-19

Août 2020 : Canicule

Janvier-février 2021 : Grand froid

Juin, juillet et août 2022 : Canicule

Décembre 2022 : Grand Froid

Les risques majeurs à Paris en 5 familles (2/3)

③ Risques liés aux bâtiments :

- Incendie, coupure d'électricités, mouvement de panique ou acte de malveillance dans les bâtiments (immeubles, établissements accueillant du public notamment)
- Effondrement, montée des eaux touchant les ouvrages d'art (ponts, écluses)

Septembre 2021 : Incendie du Pont National - 13^e

Novembre 2021 : Débordement du canal Saint-Martin - 10^e

④ Risques technologiques :

- Accident industriel
- Transport de matières dangereuses
- Réseaux d'énergie (gaz, électricité, etc.)
- Nucléaire

Été 2019 : Concentration de plomb suite à l'incendie de Notre-Dame - 4^e

Les risques majeurs à Paris en 5 familles (3/3)

⑤ Risques sociétaux :

- Risques liés aux grands rassemblements et à la forte concentration de personnes réunies dans un espace plus ou moins réduit
- Violences urbaines
- Menaces terroristes

Janvier 2015 : Attentats de Charlie Hebdo 11^e et de l'Hyper Casher 20^e

Novembre 2015 : Attentats du Bataclan 11^e + rues 10^e – 11^e

Depuis novembre 2018 : Mouvements des Gilets Jaunes

Décembre 2019 – Février 2020 : Mouvements sociaux

2021-2022 : Mouvements anti pass sanitaire

La gestion des risques à Paris

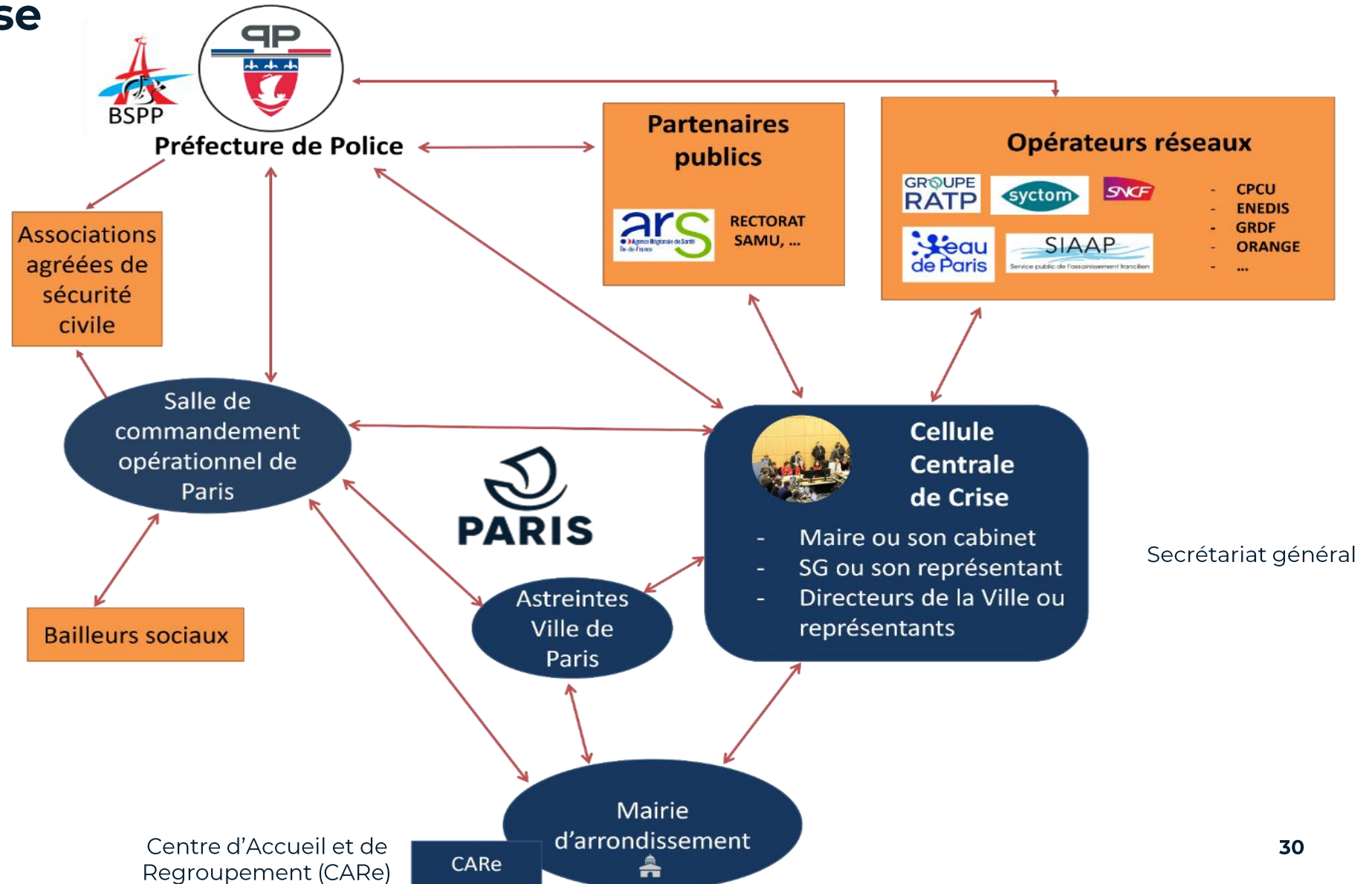
- Le Préfet de Police, **Préfet de la Zone de défense et de sécurité de Paris**, est **responsable de la gestion des crises** à Paris et en Île-de-France. Il a pour rôle de prévenir les crises, de coordonner et piloter la gestion des crises majeures, et d'anticiper le retour à la normale.
- En cas de crise, le Préfet de Police est le **directeur des opérations de secours** : il coordonne l'ensemble des acteurs concernés, quel que soit leur statut (étatique, privé, municipal, civil, militaire) ou leur champ de compétence (ordre public, secours, sanitaires, transports, énergie, économie...).
- La **Maire de Paris** a la responsabilité d'assurer la sauvegarde de la population parisienne en mobilisant l'ensemble des ressources de l'administration parisienne, en lien avec les services de l'État.
- Les services de l'Etat et ceux de la Ville de Paris travaillent **ensemble** pour gérer au mieux les risques et les crises.

La Cellule Centrale de crise de Paris : rôle

- **Suivi** de l'évolution de l'événement ;
- **Prise de décisions** nécessaires à la sauvegarde des personnes et des biens, en lien avec les partenaires publics et privés ;
- **Coordination** des actions de la Ville avec ses partenaires extérieurs (État, Préfecture de Police...)
- **Information et communication** en direction de la population.



La Cellule Centrale de crise : s'organiser collectivement pour réagir et faire face à la crise

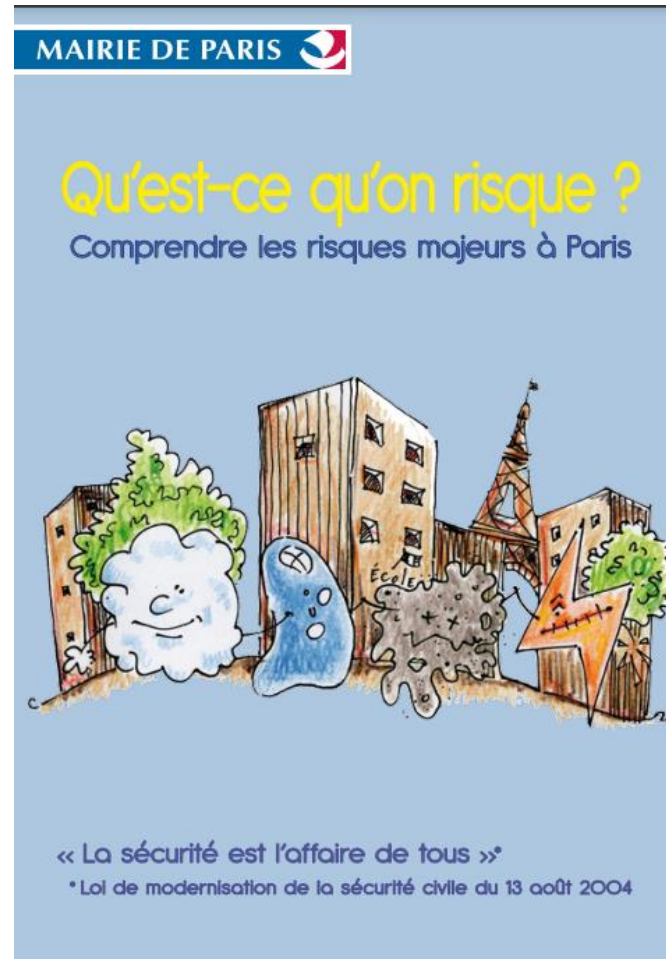
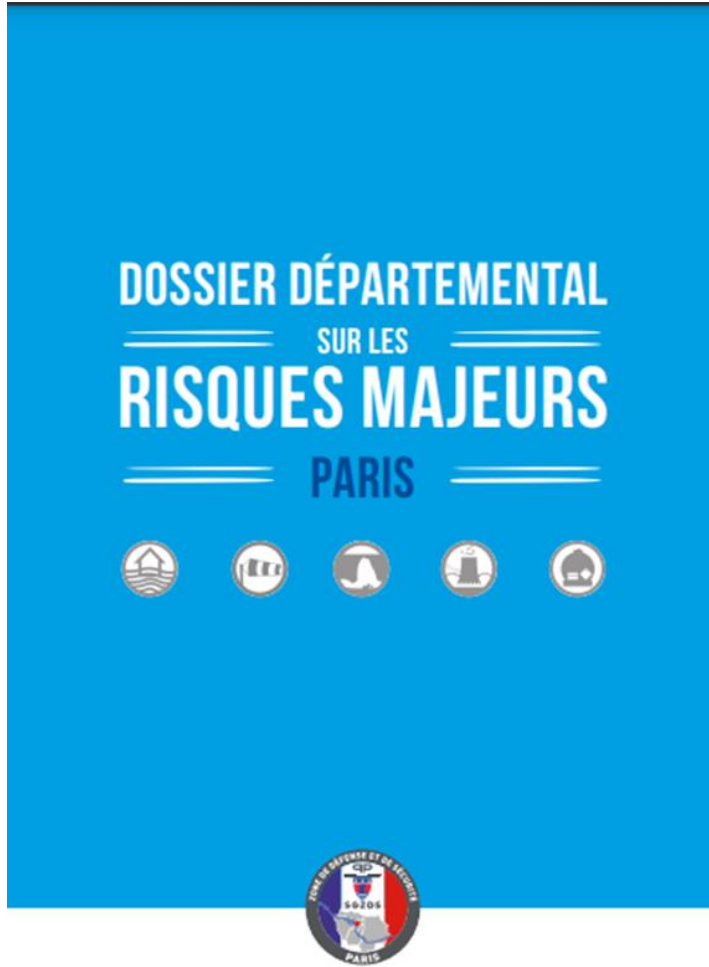


La gestion de crise : un enjeu de préparation permanent pour la Ville

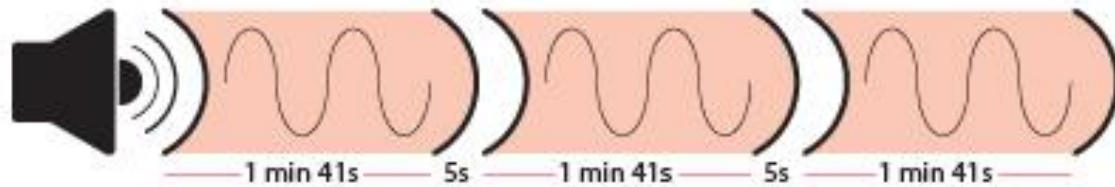
Principaux axes :

- Un document actualisé régulièrement : le document d'information communal sur les risques majeurs (**DICRIM**), librement consultable en mairie et en format numérique. La version actuelle du document date de 2017, une révision est en cours.
- La formation des agents et des Parisien.ne.s.
- Des exercices de crise réguliers. Ex : l'exercice grandeur nature sur le terrain « Paris à 50 °C », organisé en octobre 2023 dans deux quartiers du 13^e et du 19^e arrondissement, en associant des habitant.e.s.
- La création du programme des Volontaires de Paris.
- La diffusion d'une culture du risque au sein de la population parisienne.

Des documents pour s'informer sur les risques



Alerter la population en cas de crise



Le signal national d'alerte



EU Alert - FR Alert

Former la population face aux risques



Le dispositif Paris qui sauve

L'Exercice de crise « Paris à 50 degrés »



02

Temps de travail collectif



Se préparer aux crises : diffuser une culture du risque au quotidien

15 min

Comment se préparer en amont des crises ?

→ votre groupe est invité à réfléchir aux moyens d'action que la Ville de Paris pourrait mettre en place pour :

- Informer les parisiens sur les risques qui existent à Paris
- Former et préparer les parisiens pour réagir face à ces risques

Des fiches inspirations sont à disposition sur les tables !

Support de contribution :

DIFFUSER UNE CULTURE DU RISQUE AU QUOTIDIEN

Comment diffuser une culture du risque pour que chacun soit prêt face aux crises ?
Quels seraient les moyens d'action que la ville pourrait mettre en place pour informer et diffuser les dispositifs existants (DICRIM, Paris qui sauve...) tout en formant les parisien.ne.s sur les risques ?



10 min

Échanges

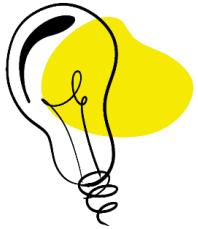


Faire face à la crise :

30 min

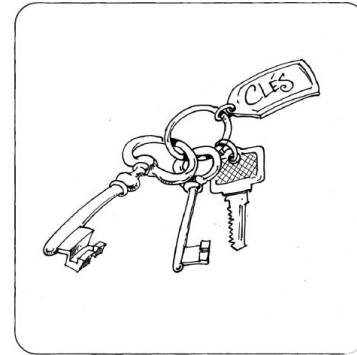
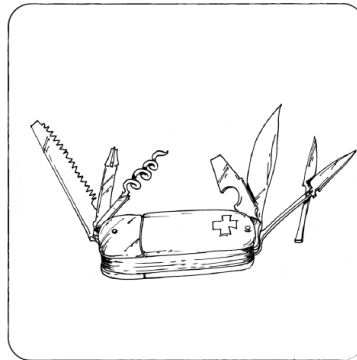
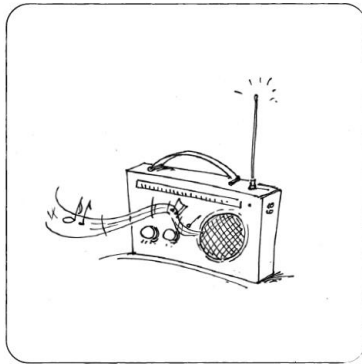
Chaque groupe est mis en situation soit d'évacuation soit de confinement.

- De quoi avez-vous besoin pour faire face à la situation à l'échelle de l'individu / du foyer
- De quoi avez-vous besoin pour faire face à la situation de manière collective

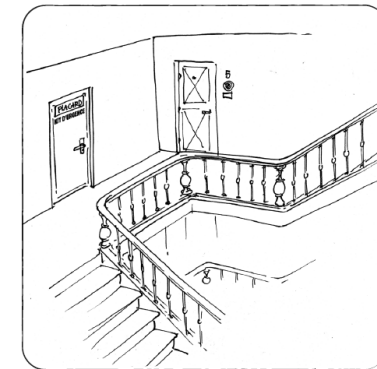
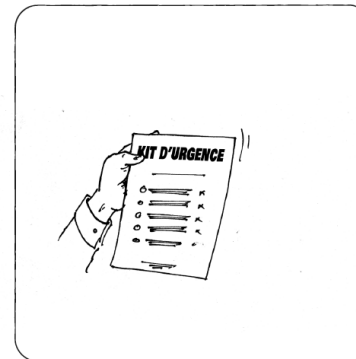
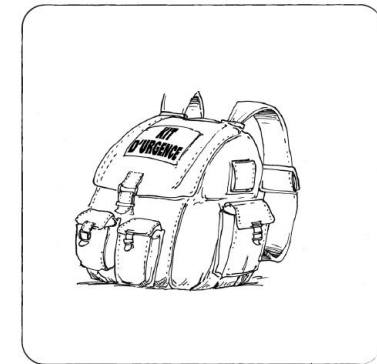
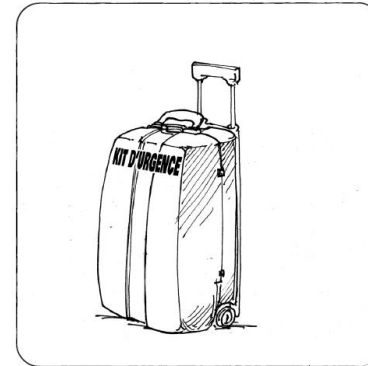


Exemples de vignettes :

Contenu du kit :



Format du kit :



Support de contribution :

KIT DE SECOURS

Situation de crise : _____

- 1 Faire face à la situation à l'échelle de l'individu / du foyer :**
Placez dans la case ci-dessous les éléments / vignettes indispensables pour faire face à la crise de manière individuelle.
Vous pouvez compléter les vignettes vides si besoin.

- 2 Faire face à la situation de manière collective (immeuble, quartier...) :**
Placez dans la case ci-dessous les éléments / vignettes qui permettraient de faire face à la situation en collectif.
Vous pouvez compléter les vignettes vides si besoin.

LA REFONTE DE LA STRATEGIE DE RESILIENCE – CALENDRIER

2022

2023

2024

LANCEMENT & MOBILISATION

CO ELABORATION DES ACTIONS

PRIORISATION & REDACTION

Bilan de la
SR 2017-
2022

Événement de
lancement
19/10/2023

Concertation citoyenne

- ✓ Ateliers en Mairies d'arrondissement
- ✓ Atelier avec les Volontaires de Paris
- ✓ Défi résilience avec les jeunes

Novembre :
**Consultation
en ligne sur
Décider.Paris.fr**

**Présentation
de la SR en
Conseil de
Paris**

Explorations thématiques avec professionnels

- ✓ Conduite d'études (APUR, OCDE, OIM...)
- ✓ Groupes de travail et ateliers avec des partenaires professionnels (Sapeurs Pompiers de Paris, Préfecture, associations de protection civile, opérateurs...)

Octobre :
**Exercice de
crise « Paris
à 50°C »**





Merci