



# Révision du Plan Biodiversité



Paris  
centre

 PARIS

# Introduction



Corine Faugeron, Conseillère de Paris, Déléguée de Paris Centre en charge des espaces verts et de la biodiversité.

Paris  
centre



# 01

## La biodiversité à Paris Centre

Paris  
centre

 PARIS

# La faune et la flore à Paris Centre



## Panorama de la biodiversité de Paris centre

Plantes  
supérieures  
202 espèces  
régionales



Oiseaux 57 espèces (dont l'Épervier d'Europe [PN], le Héron cendré [PN], le Hibou moyen-duc [PN], l'Hirondelle de fenêtre [PN], la Mouette mélanocéphale [PN], la Sterne pierregarin [PN], la Grive litorne)

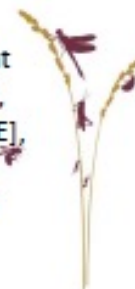


Mammifères 6 espèces  
(dont 3 espèces de  
Chauves-souris, le  
Ragondin [EEE])

Fonge 10 espèces  
(dont 1 Champignon  
et 9 Lichens)



Insectes 141 espèces (dont  
la Mante religieuse [PidF],  
la Coccinelle asiatique [EEE],  
l'Écaille chinée [Directive  
Habitats], le Paon-du-jour  
[EC])



Poissons 12 espèces (dont  
le Nase commun [assez rare],  
le Brochet d'Europe, le Silure  
glane)



Amphibiens 1 espèce  
(l'Alyte accoucheur  
[PN])



Reptiles 1 espèce  
(la Tortue de  
Floride [EEE])



Mollusques 12 espèces  
(dont la Patelline des fleuves  
et la Vallonie costulée)

Crustacés 6 espèces  
(dont la Caridine)



Arachnides 4 espèces  
(toutes des Araignées  
dont la Saltique arlequin)

Légendes :  
EC : Espèce cible à Paris  
EEE : Espèce exotique envahissante  
PidF : Espèce protégée au niveau régionale Île-de-France  
PN : Espèce protégée au niveau nationale

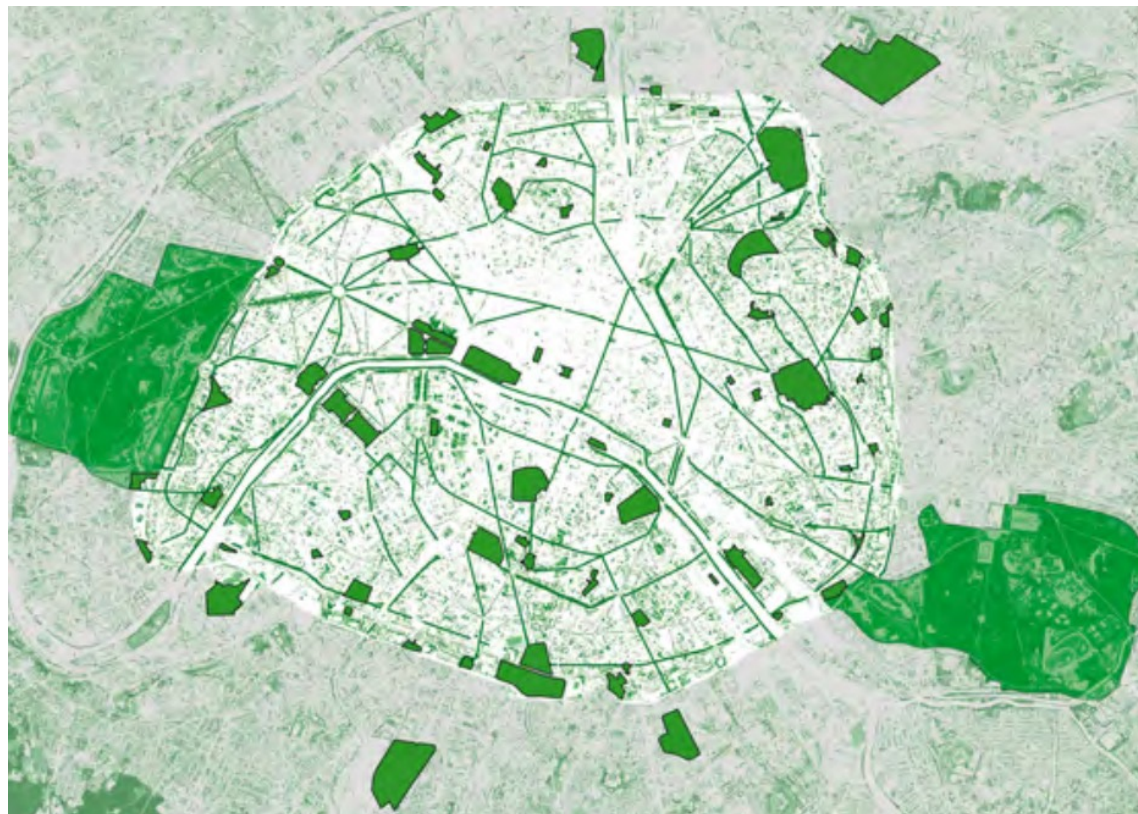
Paris  
centre

PARIS



# La trame verte

- **37** parcs et jardins
- **3 Trames vertes** : Bourdon, Sully, Picardie et 1 en projet (boulevard Henri-IV)
- Sur l'Île de la Cité, le **quai aux Fleurs** fait l'objet d'un programme de **plantation d'une 30aine d'arbres**.



Paris  
centre



# La trame bleue

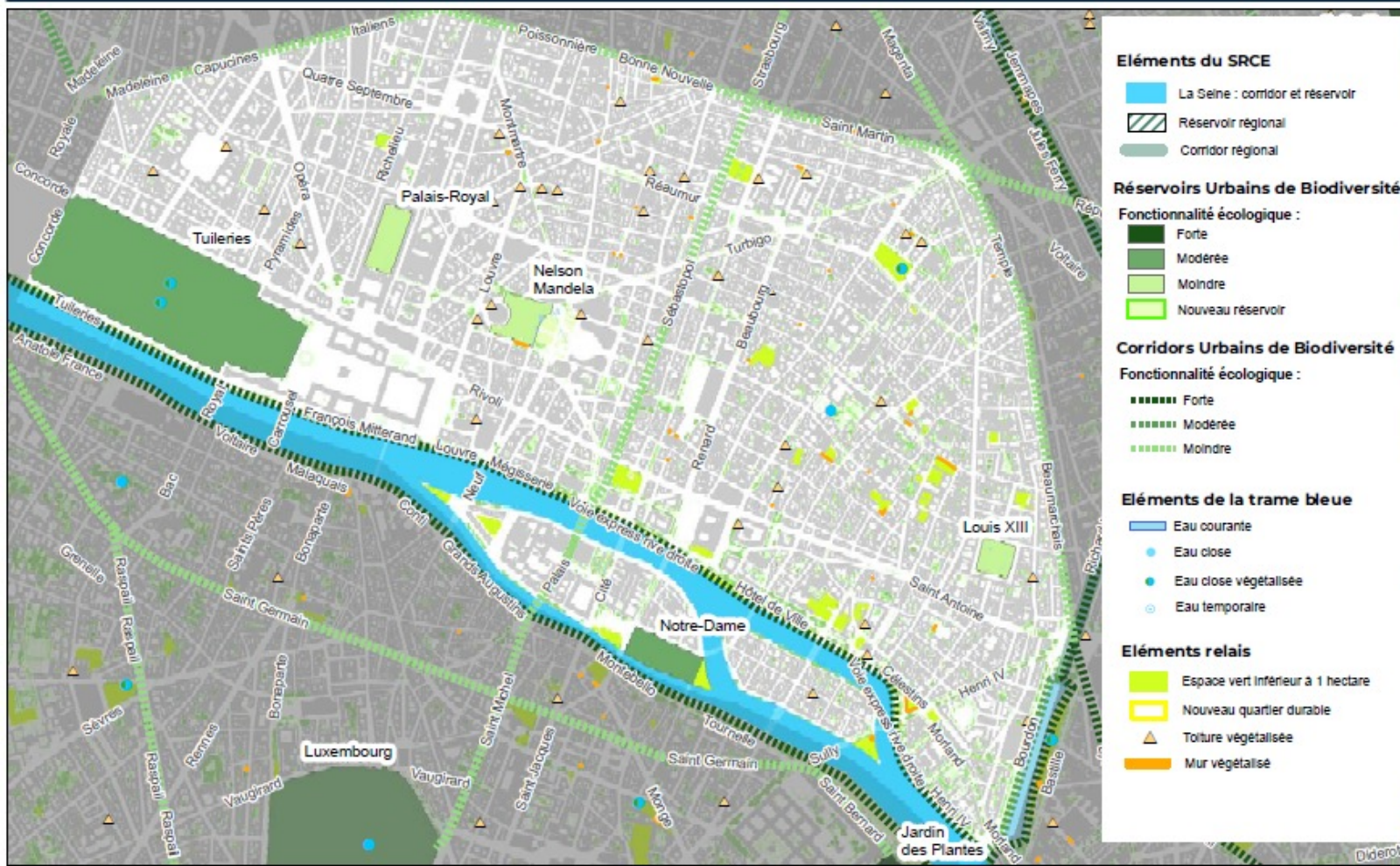
- **3 bassins végétalisés, mares, noues...**
- **La Seine et le canal Saint-Martin**



Paris  
centre

 PARIS





# 02

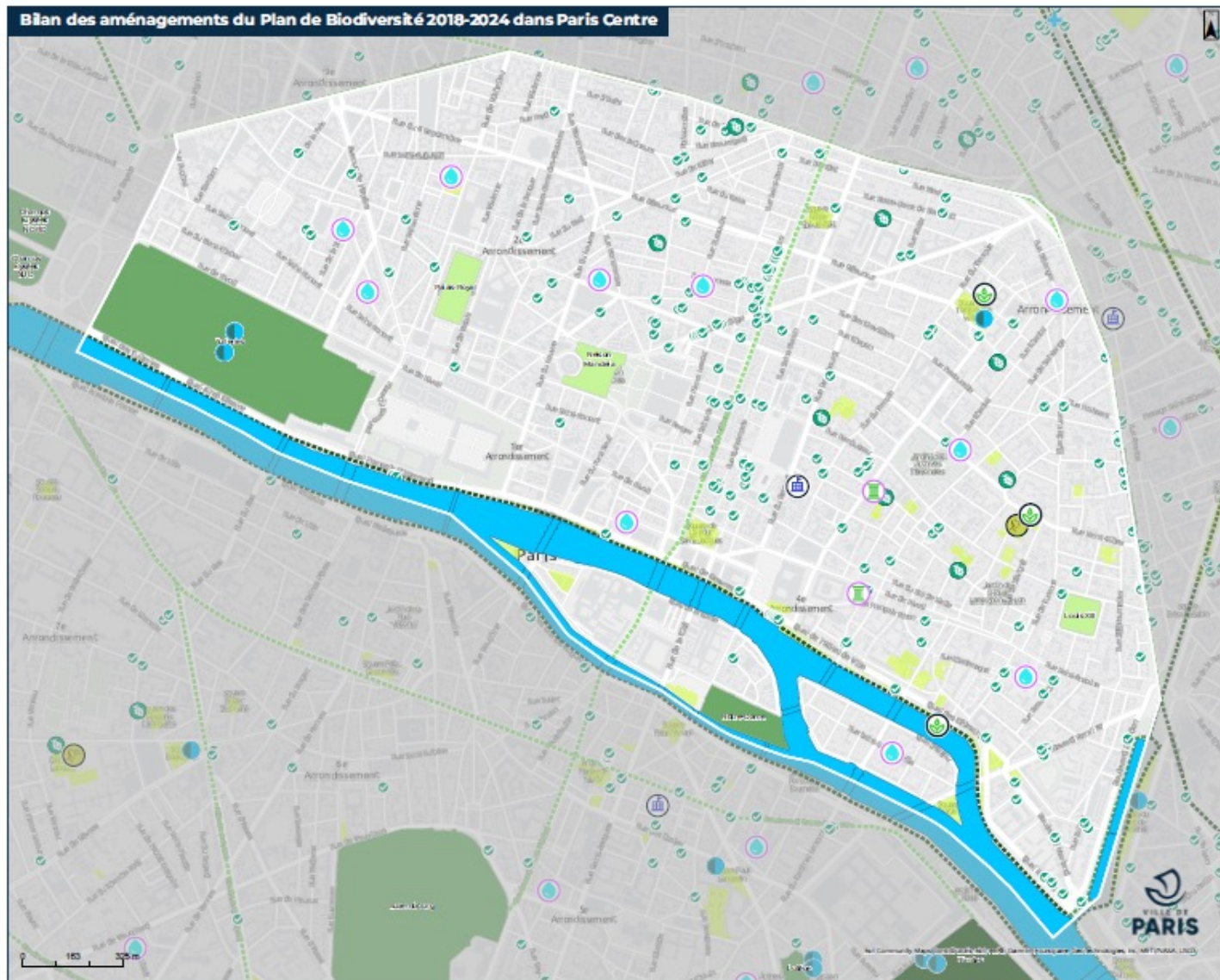
## Bilan des actions du Plan Biodiversité 2018-2024

Paris  
centre

 PARIS



## Bilan des aménagements du Plan de Biodiversité 2018-2024 dans Paris Centre



### Éléments de la trame verte à Paris :

- Réseaux de biodiversité à fonctionnalité écologique
- Modèles
- Mandres
- Corridors urbains de biodiversité à fonctionnalité écologique
- Forêt
- Modèles
- Mandres
- Espaces verts linéaires à T+3

### Éléments de la trame bleue à Paris :

- Eaux claires : lacs, marais, bassins végétalisés
- Eaux courantes : Seine, canaux, rivières des bois

### Aménagements dans l'espace public :

- Espaces de biodiversité
- Rues à la coque
- Rafales LPO

### Aménagements du bâti municipal :

- Cours d'eau
- Murs végétalisés

### Aménagements avec les Parisiennes :

- Jardins partagés
- Parcs de végétation

Nombre de permis de végétaliser dans l'arrondissement: 127

Paris  
centre



# 1/ Protéger les espèces sauvages et leurs habitats

En **milieu urbain**, les espèces subissent de **fortes pressions** :

- effet d'îlot de chaleur urbain
- artificialisation des sols
- pollutions de l'air lumineuse, sonore
- etc.

**Pour y répondre, depuis 2018, la Ville de Paris a mis en œuvre plusieurs actions ...**

Paris  
centre

 PARIS



## ... La végétalisation massive de l'espace public [vidéo explicative](#)

- **3** espaces de biodiversité
- **3** murs végétalisés
- **1** refuge Ligue de Protection des Oiseaux



Place Albert Memmi, piétonne et végétalisée (3<sup>e</sup>)  
© Joséphine Brueder / Ville de Paris



Square Anne Frank (3<sup>e</sup>) © Clément Dorval /  
Ville de Paris

- **158** permis de végétaliser
- **7** jardins partagés Main Verte



**AVANT**



Rue du Temple

**APRÈS**



© Avant : C. Belin / DVD - Après : S. Yassa / DEVE - Ville de Paris



**AVANT**



Boulevard Bourdon

**APRÈS**



© Avant : C. Dorval - Après : S. Yessa / DEVE - Ville de Paris



- **Extension d'un jardin public** en 2020 : le **jardin des arts – Albert-Schweitzer** qui offre plus de **5 000** m<sup>2</sup> de pelouses accessibles, de fleurs, de massifs et d'arbustes, ainsi que des promenades bordées d'arbres ;

**AVANT**



Jardin des Arts -  
Albert Schweitzer

**APRÈS**



© Avant : G. Maroussie - Après : C. Dorval / DEVE - Ville de Paris



• **1 nouveaux jardin ouvert au public** en 2022 : le **jardin de la BnF Richelieu**, d'une surface de **1900 m<sup>2</sup>**. Jardin sur le thème des plantes utilisées pour la fabrication de supports d'écriture : mûrier à papier, bouleau à papier, papyrus...



Paris  
centre

 PARIS





## Le Potager des Oiseaux

Plan Mars 2018



Paris  
centre







**Grands Cormorans – Quais de Seine (1<sup>er</sup>)**  
© Frédéric Combeau / Ville de Paris



**Abeille – Jardin du père Teilhard de Chardin (4<sup>e</sup>)**  
© Clement Dorval / Ville de Paris



**Pollinisateurs sur des artichauts – Hôtel d'Aumont (4<sup>e</sup>)**  
© Jean-Pierre Viguié / Ville de Paris



**Geai des chênes – Jardin des Archives Nationales (3<sup>e</sup>)**  
© Dana Escalera / Ville de Paris



## 2/ Aménager la ville pour accueillir la biodiversité

Les **projets d'aménagement** peuvent **perturber** certaines espèces et **détruire** leurs habitats, mais ils peuvent aussi être l'occasion de **créer de nouveaux lieux de vie** pour les plantes et animaux.

**Pour renforcer la place de la biodiversité dans les projets d'urbanisme, la Ville de Paris déploie...**

- Les **Cours Oasis** : **12** cours d'écoles transformées apportent fraîcheur et nature aux enfants



*Mur végétalisé d'une copropriété rue de Sévigné (4<sup>e</sup>)  
© Joséphine Brueder / Ville de Paris*



L'avant et l'après des travaux de la **cour oasis de la crèche collective Bassompierre (4<sup>e</sup>)**  
© D.R.

- Le dispositif **CoprOasis**, pour accompagner et aider financièrement les copropriétés à végétaliser leurs cours et toits



### 3/ La suite...

- A l'issue de la démolition des anciens ateliers du lunetier Lissac, au cœur du Marais, sera aménagé en 2024 un **jardin aux multiples usages**, sur **640m<sup>2</sup>**, pour une inauguration au printemps 2025. La semaine, en période scolaire, il servira de cour aux élèves de l'annexe Barbette du collège Victor-Hugo ; le week-end et pendant les vacances, il sera ouvert au public. Cet espace comprendra un potager cultivé conjointement par les collégiens et par les résidents de la maison de retraite voisine.
- Un nouvel alignement de 30 arbres de grand développement sera planté cet hiver sur le quai aux Fleurs où les trottoirs seront élargis de 70%.

## 4/ Faire connaître la biodiversité

La **sensibilisation du plus grand nombre** est essentielle pour impliquer les Parisien.ne.s dans la **lutte contre l'érosion de la biodiversité**.

**Pour faire connaître les enjeux de biodiversité à Paris, la Ville propose ...**

Paris  
centre

 PARIS





**Académie du Climat** (4<sup>e</sup>)  
© Académie du Climat

- Des **lieux dédiés** qui accueillent toute l'année des activités de sensibilisation, comme l'**Académie du Climat**.

- Des **événements** chaque année : la **Fête des Jardins, Paris Sème...**



**Square du Temple Elie Wiesel** (3<sup>e</sup>)  
© Jean-Pierre Viguié / Ville de Paris



## ... Une meilleure connaissance de la biodiversité

- Des **inventaires et diagnostics** de biodiversité
- **10 programmes de sciences participatives** (Observatoire participatif des vers de terre, Oiseaux des jardins, Lichens GO, ...)



Pour en savoir plus :

- [Vigie-Nature \(vigienature.fr\)](http://vigienature.fr)
- [Bienvenue sur Vigie-Nature École | Vigie-Nature École \(vigienature-ecole.fr\)](http://vigienature-ecole.fr)
- [LÉPINOC \(noe.org\)](http://noe.org) (Protocole participatif de suivi des papillons de nuit)
- [OPVT - Accueil - EcoBioSoil \(univ-rennes1.fr\)](http://univ-rennes1.fr) (Observatoire participatif des vers de terre)





# 03

**Imaginer la suite ...**



**Le Plan Biodiversité est en  
cours de révision.**

**Participez !**

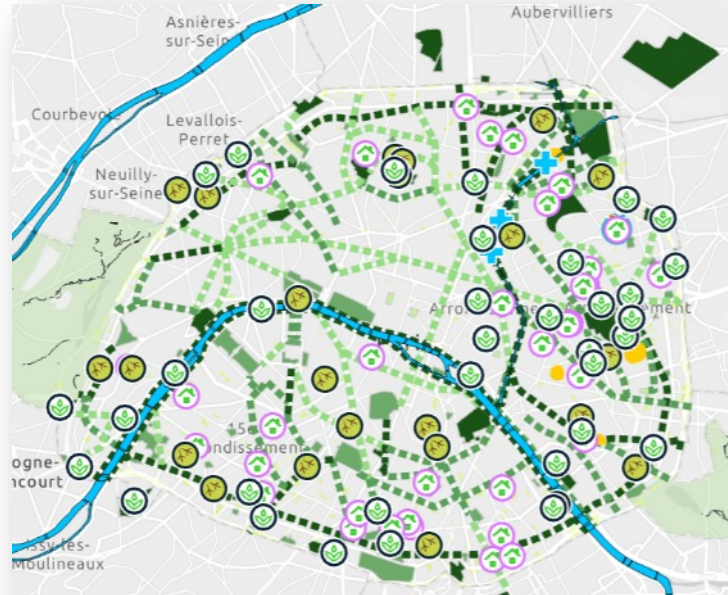


En moins de 4 minutes, découvrez en **vidéo**  
les actions menées grâce au Plan Biodiversité 2018-2024,  
[ici](#)



Bilan complet (25 p.)  
sur paris.fr :  
[« Pour son Plan Biodiversité 2024-2030, Paris a besoin de VOUS »](#)

Grâce à la **carte interactive**,  
visualisez les aménagements qui ont été réalisés  
au plus près de chez vous, [ici](#)





Répondez au **questionnaire** en ligne  
sur les actions à prioriser pour la biodiversité,  
sur [décider.paris](https://decider.paris)

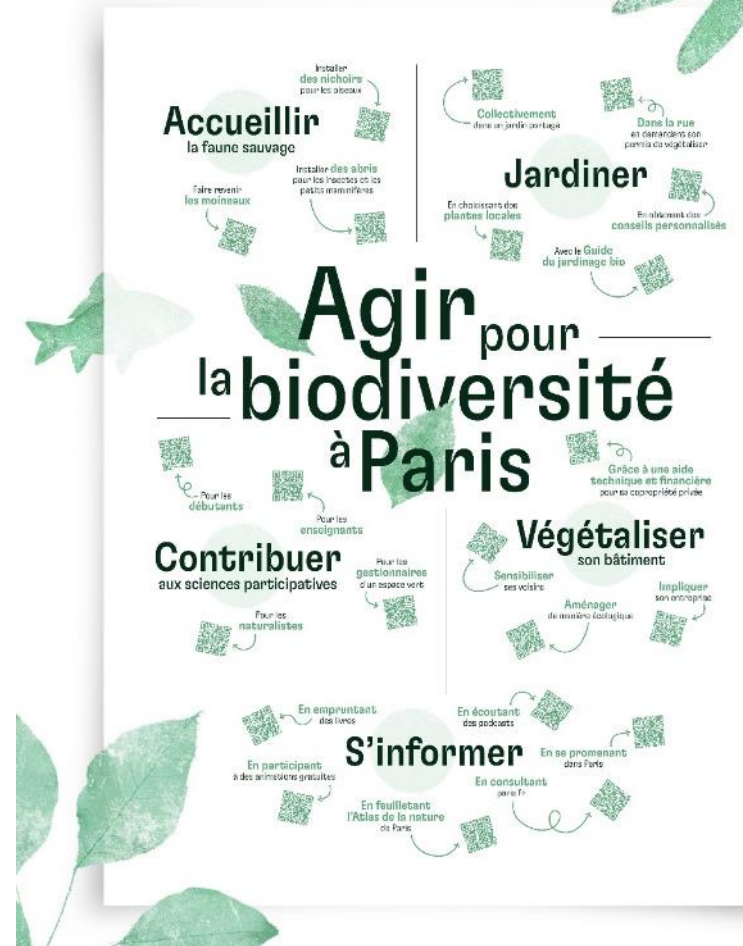
- ❖ **Végétalisation** de l'espace public
- ❖ Adaptation du **bâti**
- ❖ **Gestion écologique** des espaces verts
- ❖ **Achats** publics responsables
- ❖ **Coopération** nationale et internationale
- ❖ **Recherche** & connaissance

Donnez votre  
↓ avis ici ↓



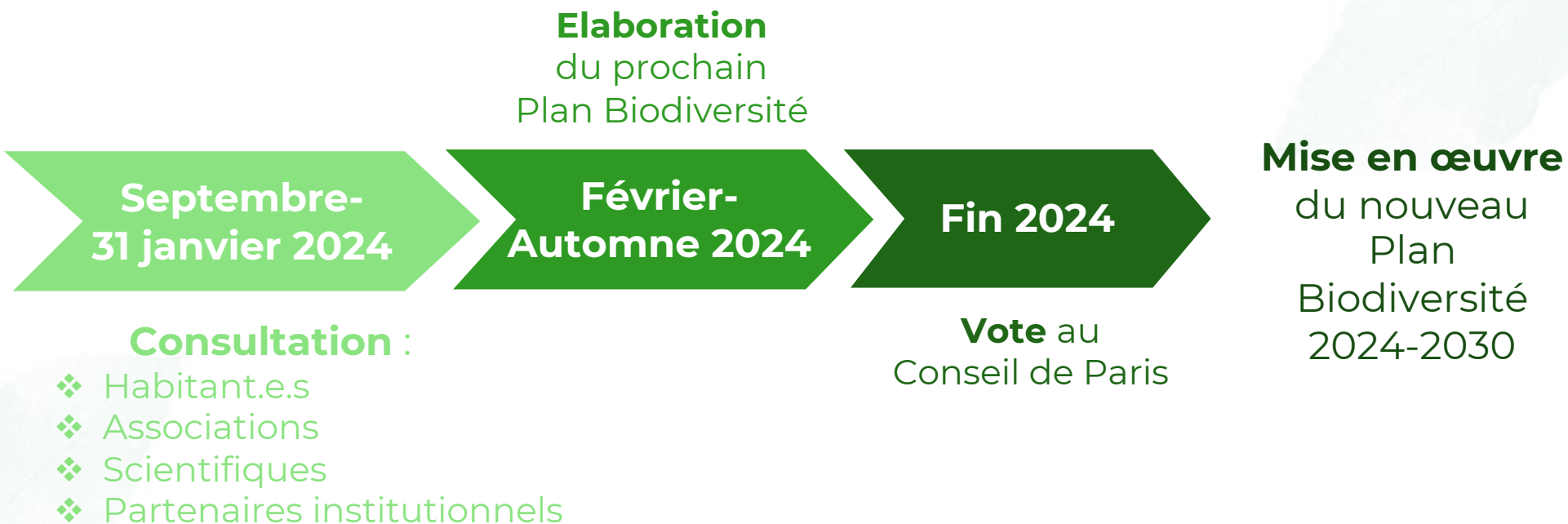
- ❖ Gestion des **espèces protégées, menacées, et exotiques envahissantes** ...
- ❖ **Sensibilisation**
- ❖ **Tourisme**
- ❖ **Formation**
- ❖ Implication des **habitants** & sciences participatives
- ❖ Partenariat avec les **entreprises**

**Découvrez**  
l'ensemble des actions  
auxquelles vous  
pouvez vous joindre,  
et des dispositifs dont  
vous pouvez bénéficier





# Et après ?





# Merci pour votre attention !

Une question ?  
Une contribution libre ?

Écrivez à :

[biodiversite@paris.fr](mailto:biodiversite@paris.fr)

[corine.faugeron@paris.fr](mailto:corine.faugeron@paris.fr)